

ТЕХНИЧЕСКОЕ ОПИСАНИЕ № 87468844

к ГОСТ 12.4.280-2014 «Одежда специальная для защиты от общих производственных загрязнений и механических воздействий. Общие технические требования»

ТР ТС 019/2011

87468844 Брюки Лидер (тк.Балтекс,210), т.серый/св.серый

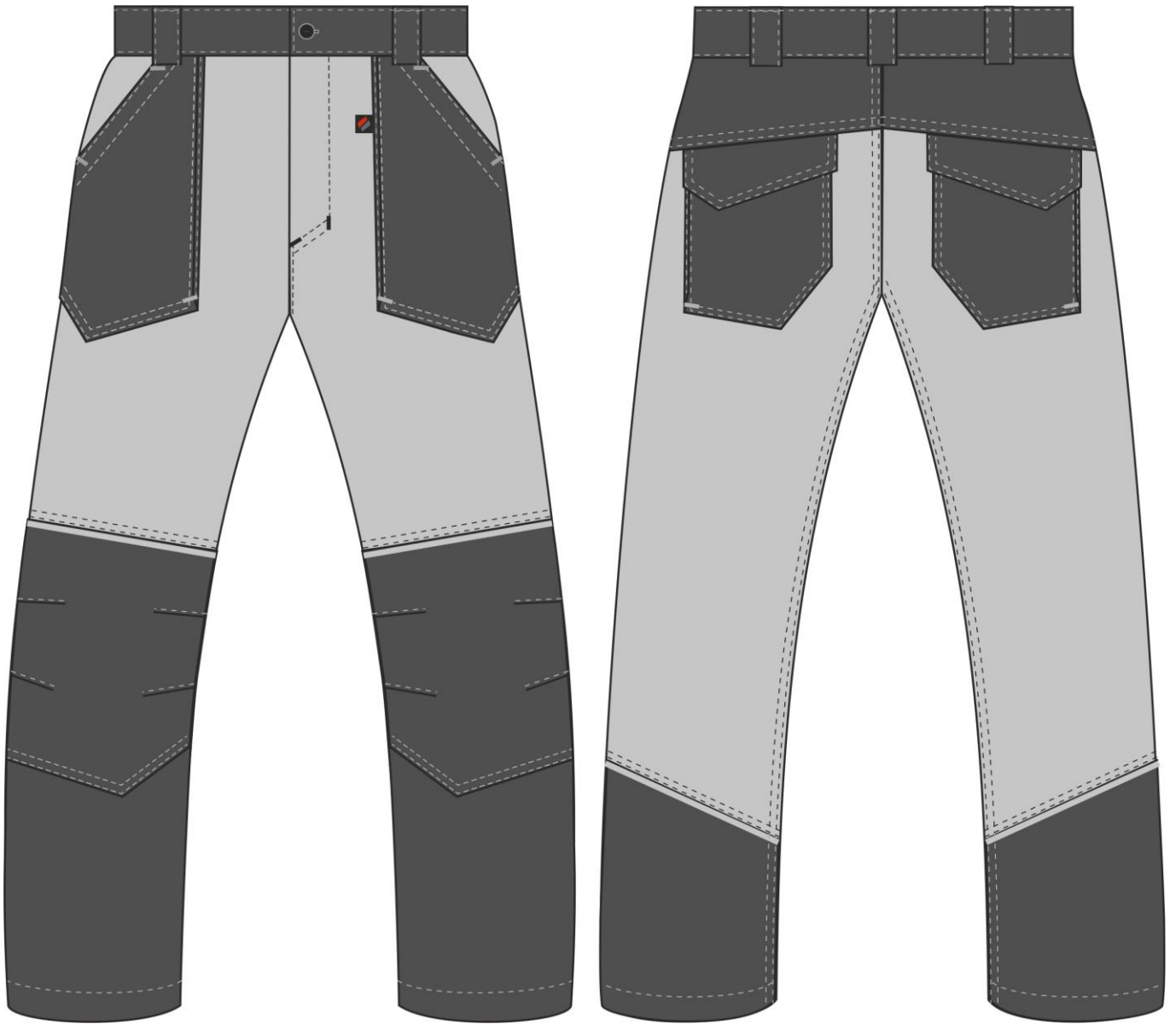


Рис. 1. Эскиз Брюки Лидер (тк.Балтекс,210), т.серый/св.серый.
Вид спереди и сзади.

Изготовление и раскрой (отклонения от нитей основы в тканях и допуски при раскрое) изделия должны соответствовать требованиям настоящего технического описания, основам промышленных методов обработки специальной одежды и образцу, утвержденному в установленном порядке.

Изделия по размерам должны изготавливаться на типовые фигуры, в соответствии с классификацией: по обхвату груди 80-140, по росту 158-200, по ГОСТ 31399-2009 и настоящего технического описания.

Табл. 1.

Обхват груди типовой фигуры, см							
80-84	88-92	96-100	104-108	112-116	120-124	128-132	136-140
Рост типовой фигуры, см							
158-164		170-176		182-188		194-200	

Описание внешнего вида модели

Брюки Лидер предназначены для защиты от общих производственных загрязнений и механических воздействий, изготавливается в соответствии с ГОСТ 12.4.280-2014 «Одежда специальная для защиты от общих производственных загрязнений и механических воздействий. Общие технические требования».

Брюки прямого силуэта с притачным поясом и с передней застежкой на тесьму-молния и пуговицу на поясе. *Тканая этикетка «Факел» вставлена в передний шов настрачивания бокового кармана левой передней половинки.* Основная этикетка вставлена по центру спинки в шов притачивания пояса с изнаночной стороны.

Передние половинки выполнены из двух частей: верхней и нижней. В верхней части располагаются боковые накладные карманы с объемом по переднему срезу. В шов стачивания верхней и нижней частей вставлен светоотражающий кант и наколенник. Наколенник фигурной формы с четырьмя выточками. *На изнаночной стороне левой передней половинки под накладным карманом настрачивается этикетка ФИО.*

Задние половинки состоят из верхней и нижней частей. Верхняя часть с кокетками. В шов притачивания кокеток вставлены клапаны накладных карманов. На верхних частях располагаются накладные карманы фигурной формы с объемом по боковому срезу и клапанами, застегивающимися на одну ленту контакт. В шов притачивания нижних частей вставлен светоотражающий кант.