

ТЕХНИЧЕСКОЕ ОПИСАНИЕ

к ГОСТ 12.4.303-2016 «Одежда специальная для защиты от пониженных температур. Технические требования»

ГОСТ 12.4.280-2014 «Одежда специальная для защиты от общих производственных загрязнений и механических воздействий. Общие технические требования»

ТР ТС 019/2011

87481111 Брюки утепленные ХАССП (тк.Дюспо), белый

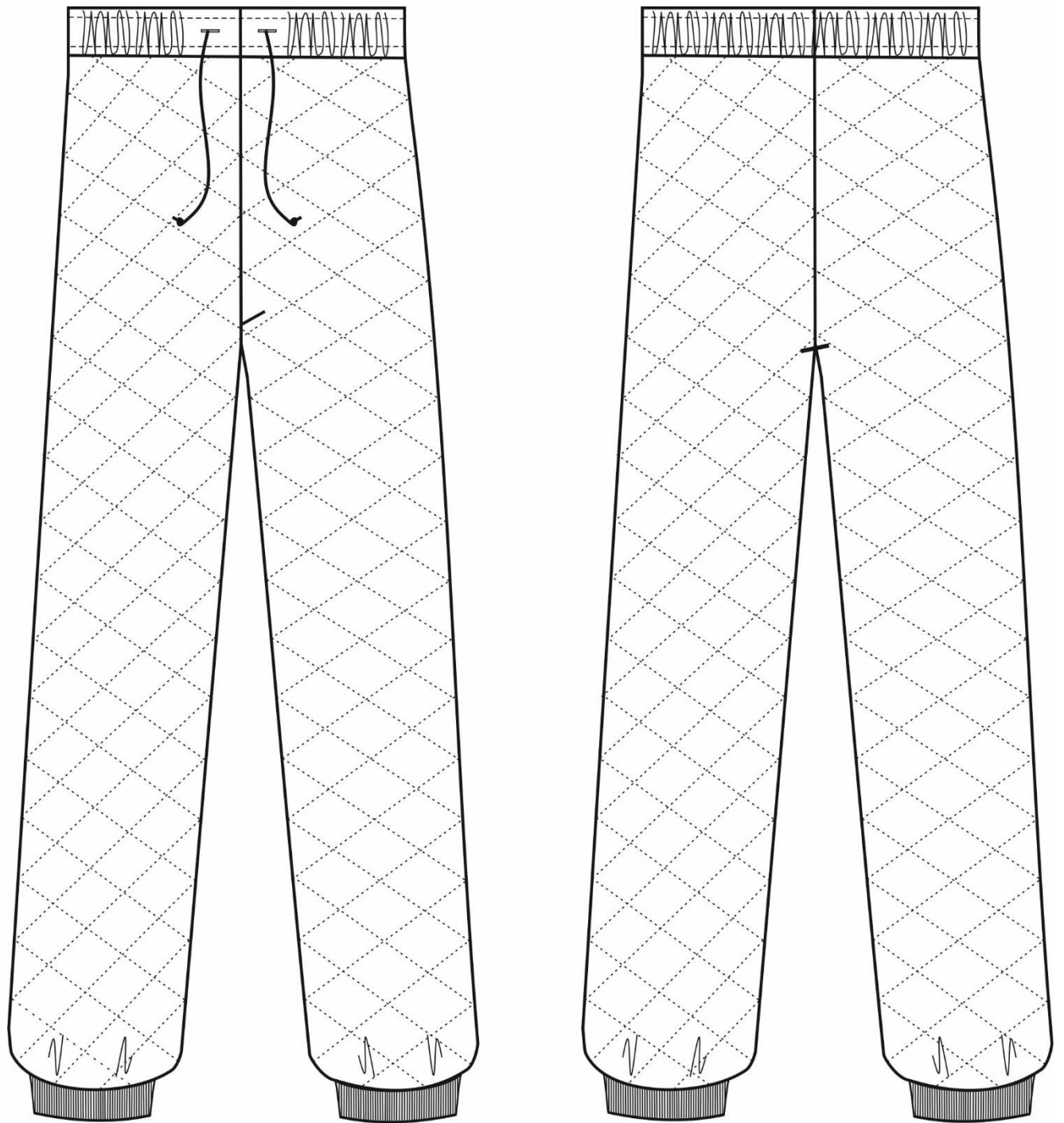


Рис.1.Эскиз Брюки утепленные ХАССП (тк.Дюспо), белый вид спереди и сзади.

Изготовление и раскрой (отклонения от нитей основы в тканях и допуски при раскрое) изделия, должны соответствовать требованиям настоящего технического описания, основам промышленных методов обработки специальной одежды и образцу, утверждённому в установленном порядке. Раскладка выполняется на лицевой стороне ткани.

Изделия по размерам должны изготавливаться на типовые фигуры, в соответствии с классификацией: по обхвату груди 80-140, по росту 158-200 по ГОСТ 31399-2009 и настоящего технического описания.

Табл. 1.

Обхват груди типовой фигуры, см							
80-84	88-92	96-100	104-108	112-116	120-124	128-132	136-140
Рост типовой фигуры, см							
158-164		170-176		182-188		194-200	

Описание внешнего вида модели

Брюки утепленные ХАССП (тк.Дюспо), белый предназначены для защиты работающих от пониженных температур в различных отраслях промышленности, изготавливаются в соответствии с ГОСТ 12.4.303-2016 «Одежда специальная для защиты от пониженных температур. Технические требования», ГОСТ 12.4.280-2014 «Одежда специальная для защиты от общих производственных загрязнений и механических воздействий. Общие технические требования».

Брюки утепленные прямого силуэта, из стеганного материала, с подкладкой. Брюки с притачным поясом стянутым эластичной тесьмой и шнуром выходящим через петли. По низу брюк трикотажные манжеты.

Подкладка и слой утеплителя простеганы вертикальными параллельными строчками.

В шов притачивания пояса с изнаночной стороны на уровне среднего шва задних половинок вставляется основная этикетка. На передней левой половине подкладки настрачивается этикетка ФИО (см.схему и лекала). В левый боковой шов вставляется запасной лоскут ткани.