

## **ТЕХНИЧЕСКОЕ ОПИСАНИЕ**

к ГОСТ 12.4.280-2014 «Одежда специальная для защиты от общих производственных загрязнений и механических воздействий. Общие технические требования».

**87478039 Костюм женский ХАССП-База (тк.ТиСи,120), бирюзовый**

**87478193 Костюм женский ХАССП-База (тк.ТиСи,120), васильковый**

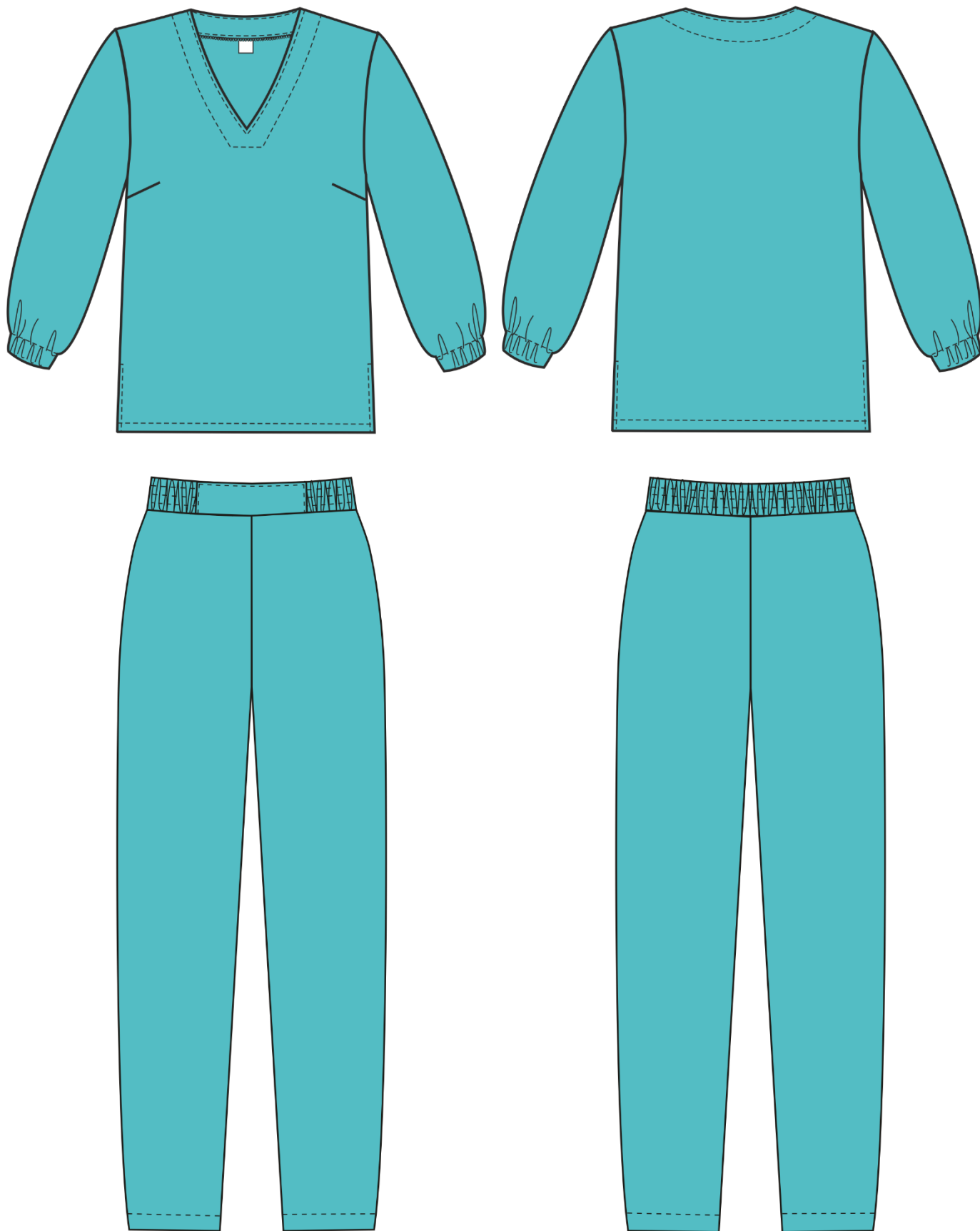


Рис.1. Эскиз Костюм женский ХАССП-База (тк.ТиСи,120), бирюзовый. Вид спереди и сзади.

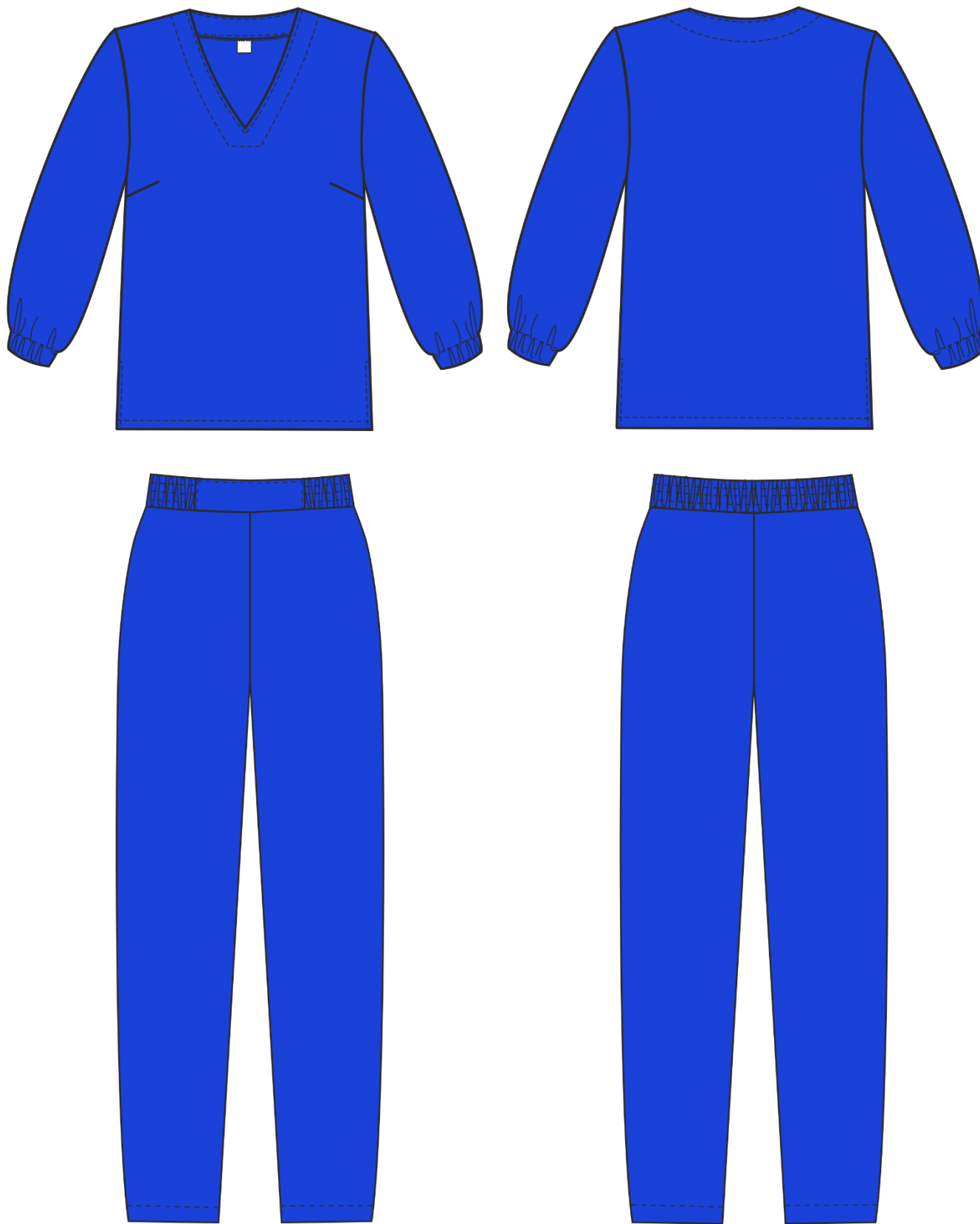


Рис.2. Эскиз Костюм женский ХАССП-База (тк.ТиСи,120), васильковый. Вид спереди и сзади.

Изготовление и раскрой (отклонения от нитей основы в тканях и допуски при раскрое) изделия должны соответствовать требованиям настоящего технического описания, основам промышленных методов обработки специальной одежды и образцу, утвержденному в установленном порядке.

Изделия по размерам должны изготавливаться на типовые фигуры, в соответствии с классификацией: по обхвату груди 80-140, по росту 158-200, по ГОСТ 31399-2009 и настоящего технического описания.

Табл. 1

Обхват груди типовой фигуры, см							
80-84	88-92	96-100	104-108	112-116	120-124	128-132	136-140
Рост типовой фигуры, см							
158-164		170-176		182-188		194-200	

### Описание внешнего вида модели

Костюм женский ХАССП-База изготавливается в соответствии с ГОСТ 12.4.280-2014 «Одежда специальная для защиты от общих производственных загрязнений и механических воздействий. Общие технические требования».

Костюм состоит из блузы и брюк.

**Блуза** прямого силуэта с V-образным вырезом и разрезами в боковых швах по низу изделия. На полочке расположены нагрудные вытачки.

*Рукав* длинный, втачной, одношовный. Низ рукава обработан с резинкой.

*Горловина* обработана обтачкой по полочке и спинке. В шов притачивания обтачки спинки вставлена основная этикетка.

*Низ* изделия обработан швом вподгибку с закрытым срезом.

*В левый боковой шов* крепится этикетка ФИО и запасной лоскут.

**Брюки** прямого силуэта. Пояс притачной с внутренней резинкой и вставкой без резинки. В левом боковом шве на 10см ниже пояса вставлена этикетка ФИО.

*Низ* брюк обработан швом в подгибку с закрытым срезом.