

## **ТЕХНИЧЕСКОЕ ОПИСАНИЕ № 87486889; 87472514; 87472515.**

к ГОСТ 12.4.280-2014 «Одежда специальная для защиты от общих производственных загрязнений и механических воздействий. Общие технические требования»

ТР ТС 019/2011

**87486889 Костюм женский Бьютис NEW (тк.ТиСи), св.бирюзовый**

**87472514 Костюм женский Бьютис NEW (тк.ТиСи), мятный**

**87472515 Костюм женский Бьютис NEW (тк.ТиСи), коралловый**



Рис.1.Костюм женский Бьютис NEW (тк.ТиСи), св.бирюзовый, блуза, вид спереди.

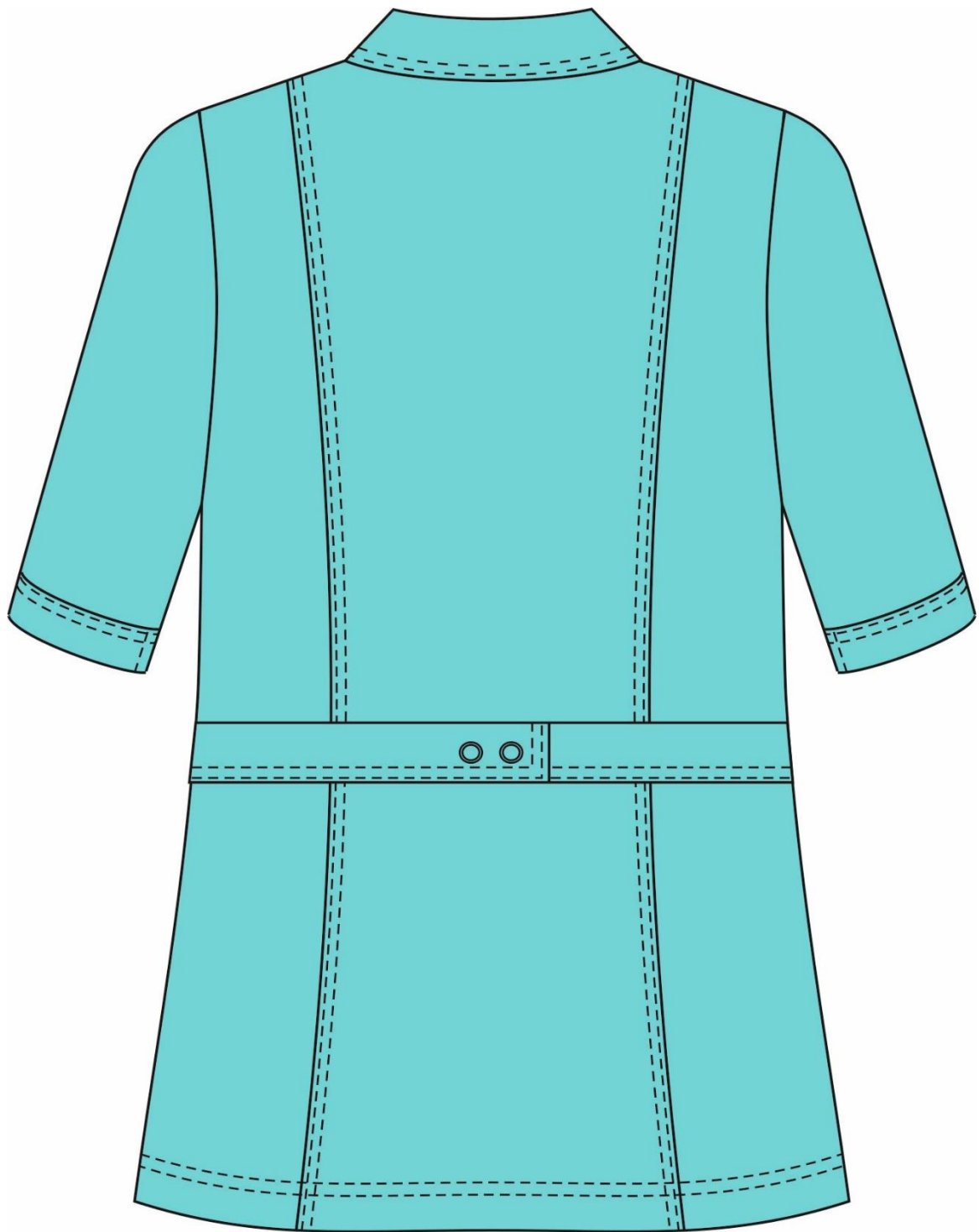


Рис.2.Костюм женский Бьютис NEW (тк.ТиСи), св.бирюзовый,  
блуза, вид сзади.

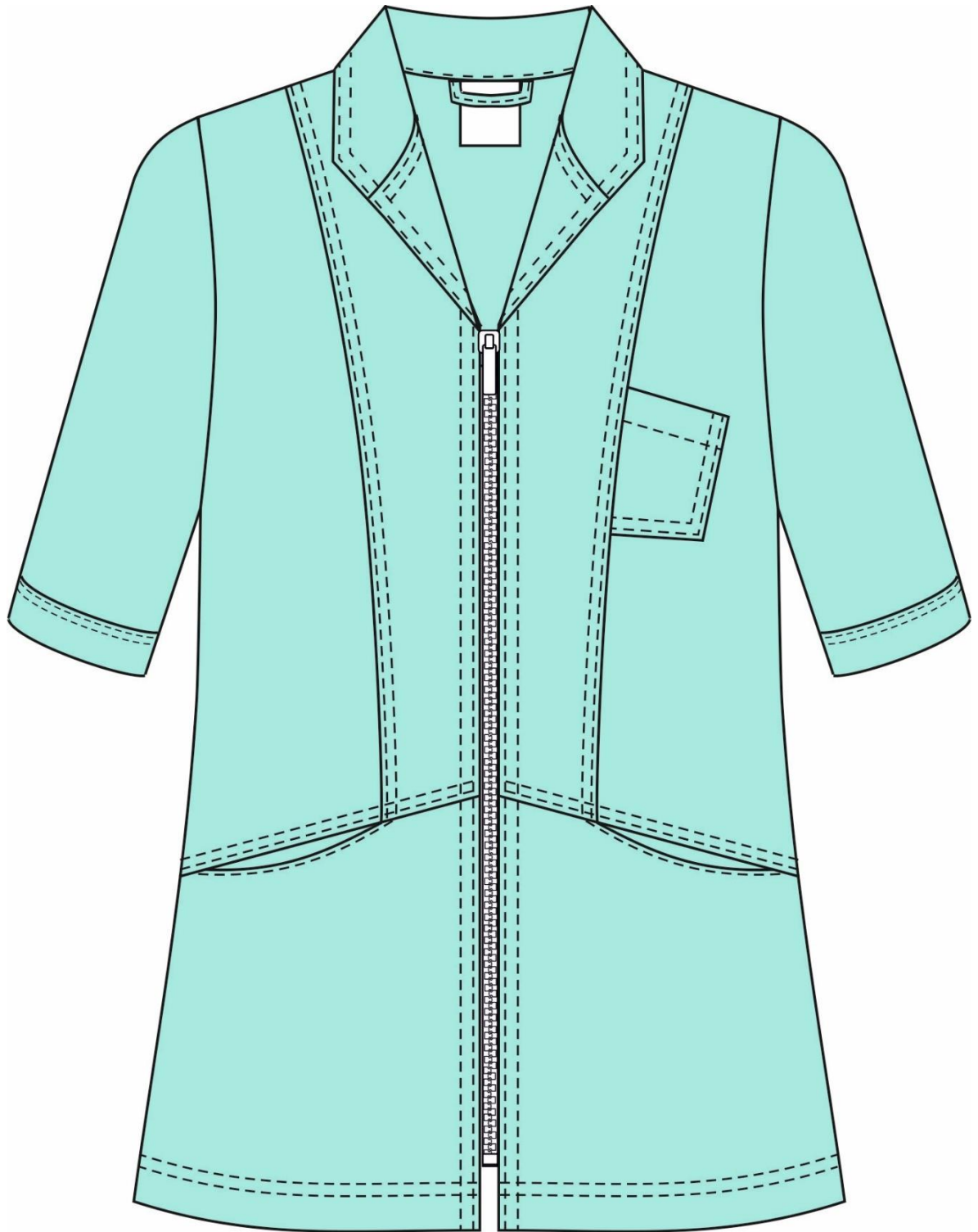


Рис.3. Костюм женский Бьютис NEW (тк.ТиСи), мятный, блуза, вид спереди.

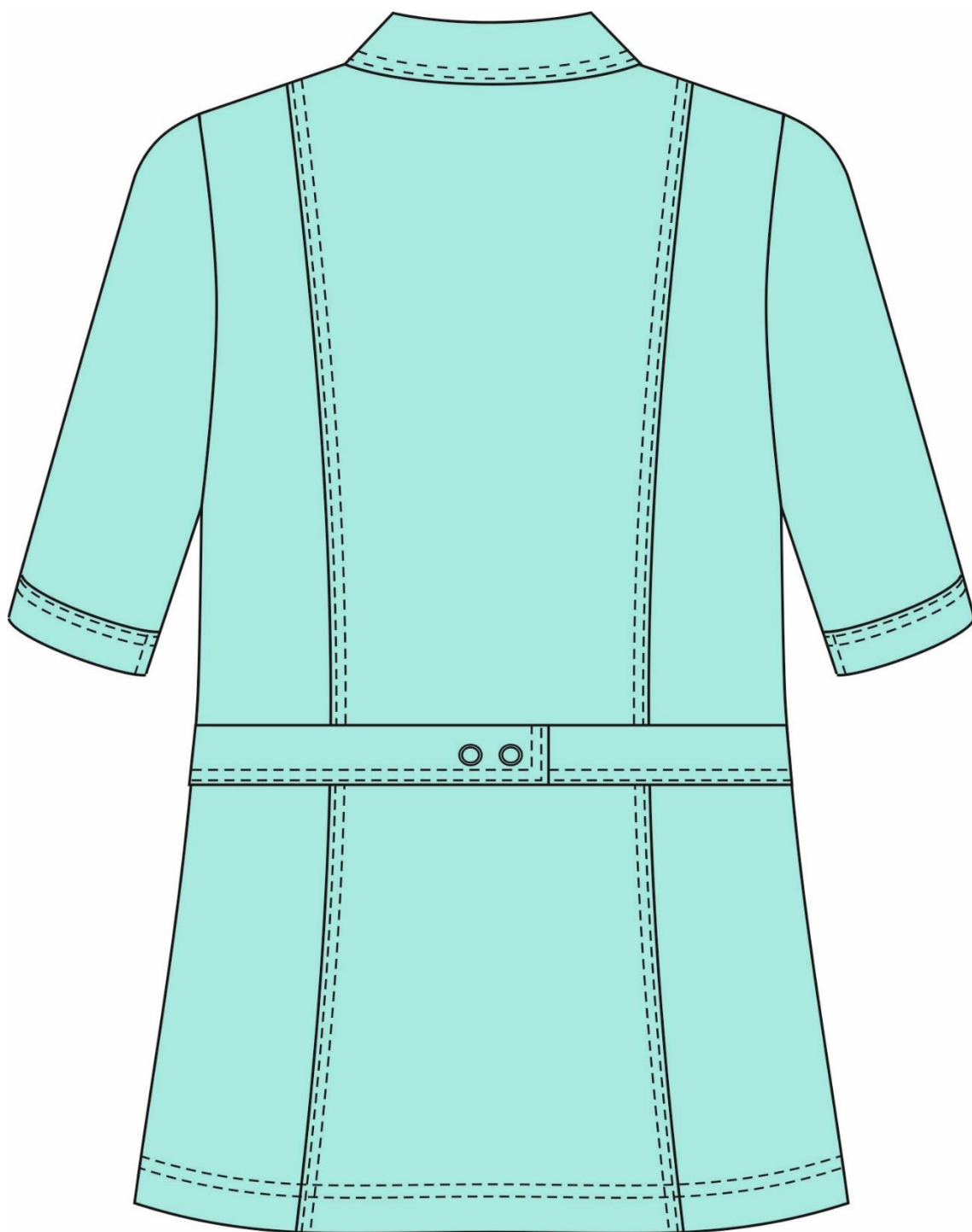


Рис.4. Костюм женский Бьютис NEW (тк.ТиСи), мятный, блуза, вид сзади.

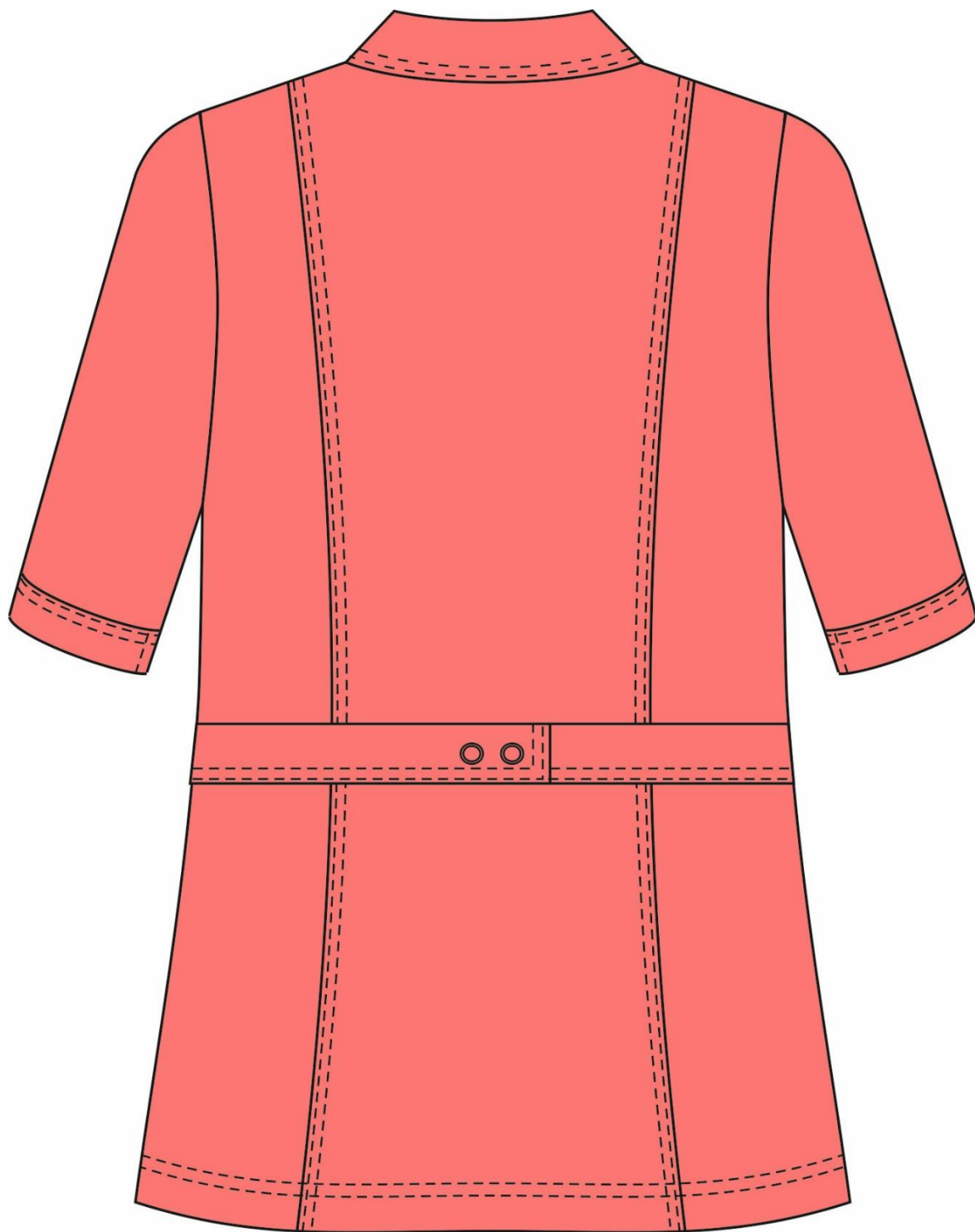


Рис.5. Костюм женский Бьютис NEW (тк.ТиСи), коралловый, блуза, вид спереди.

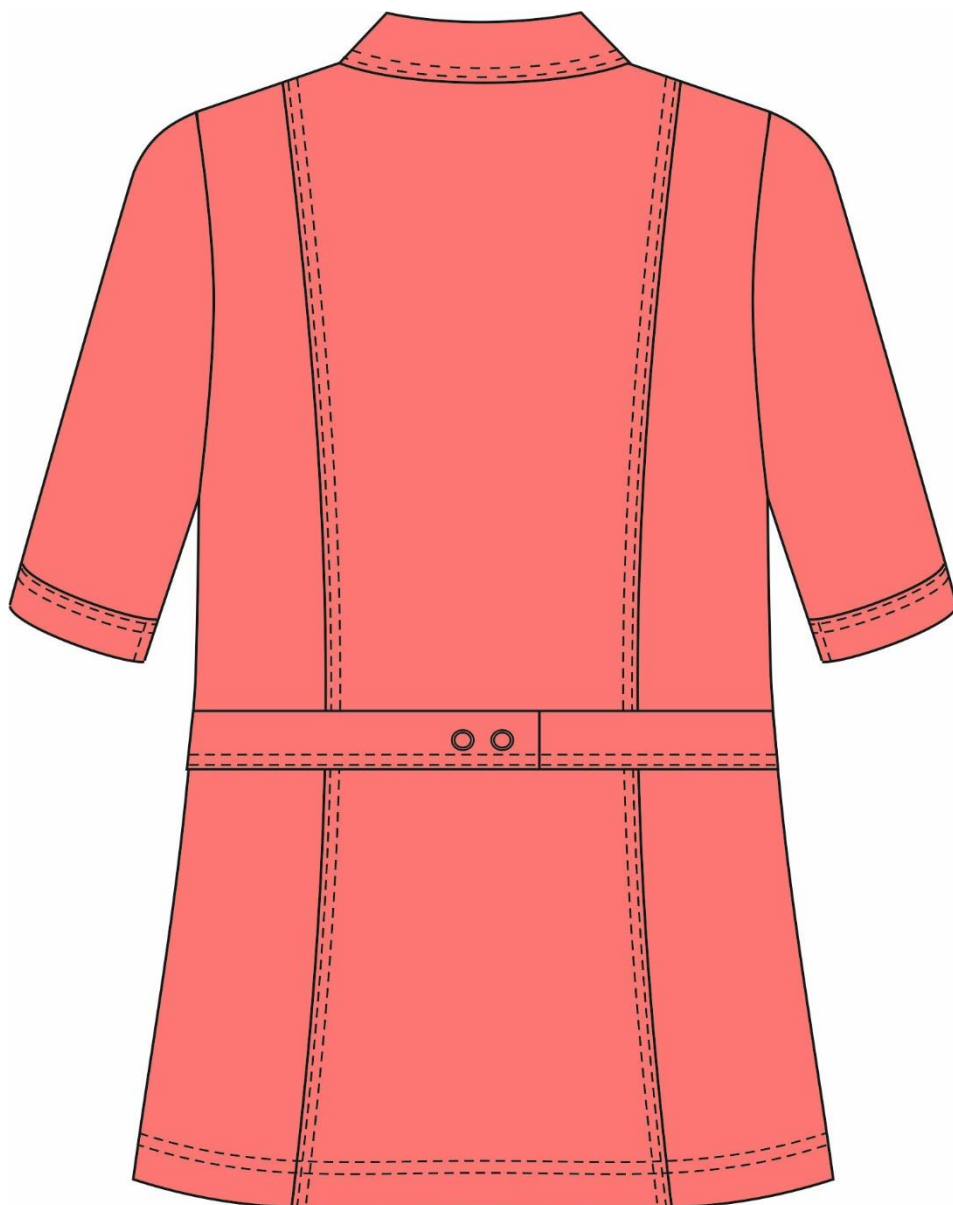


Рис.6. Костюм женский Бьютис NEW (тк.ТиСи), коралловый, блуза, вид сзади.

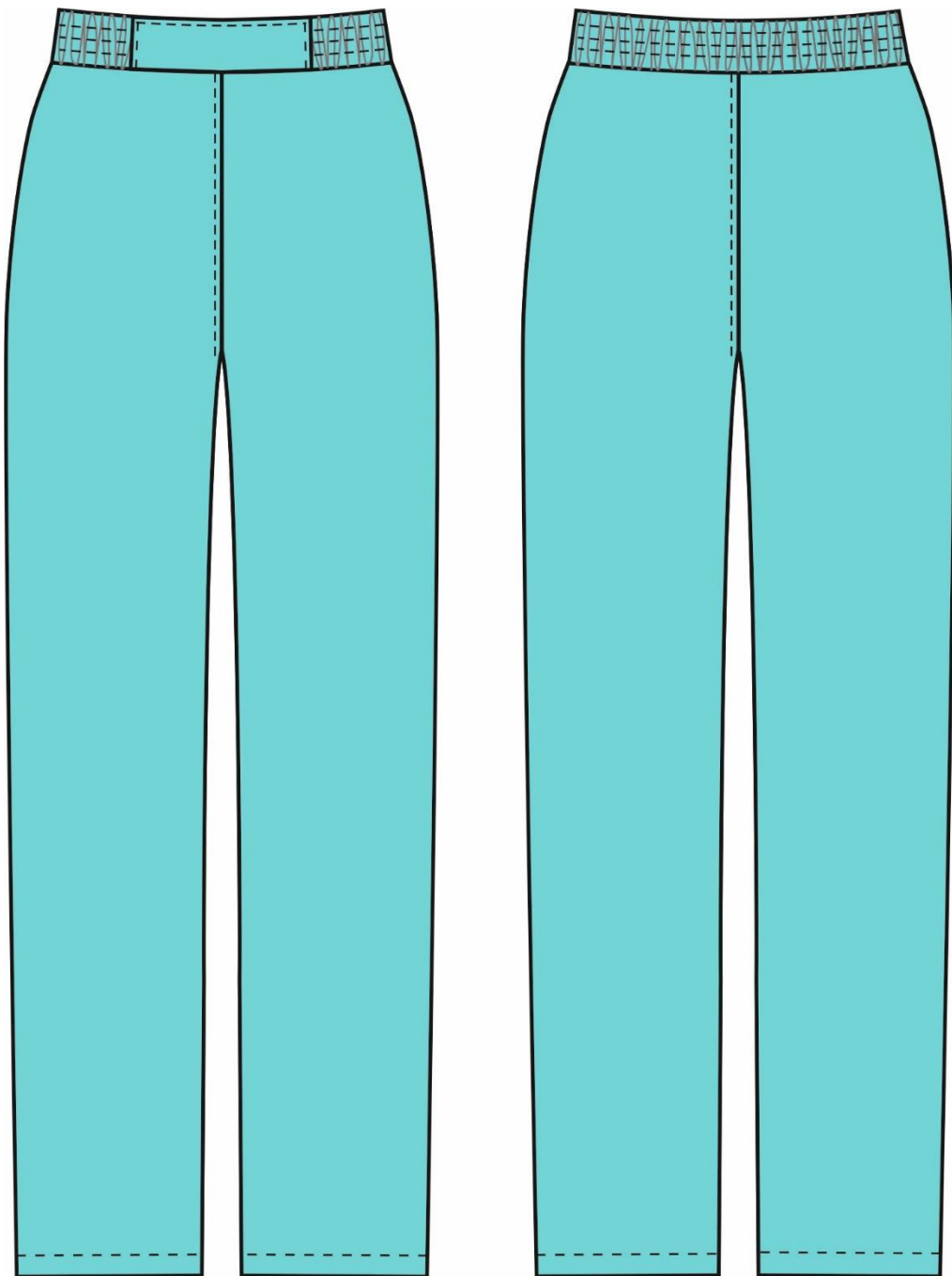


Рис.7. Костюм женский Бьютис NEW (тк.ТиСи), св.бирюзовый, брюки, вид сзади и спереди.



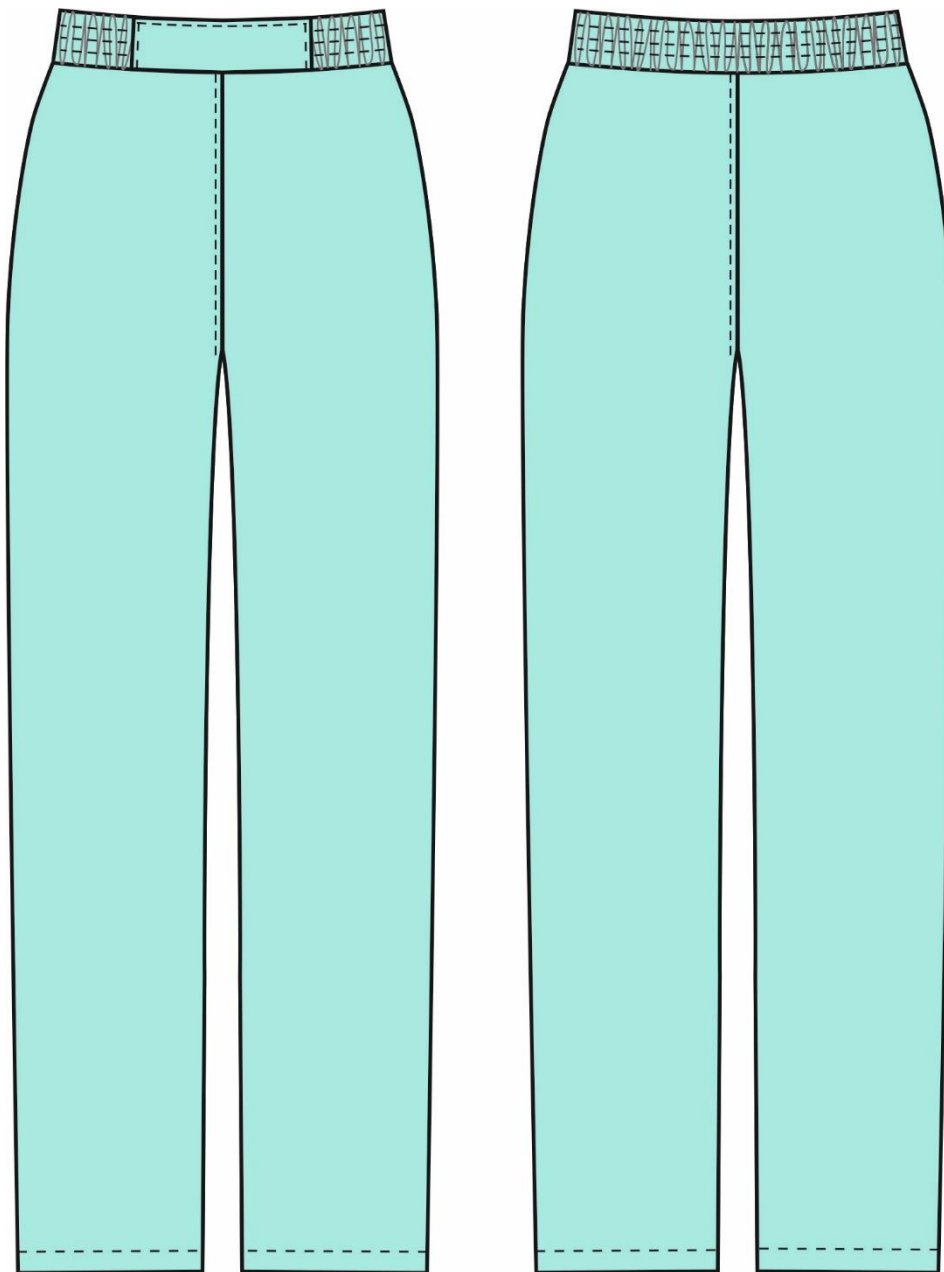


Рис.8. Костюм женский Бьютис NEW (тк.ТиСи), мятный, брюки, вид сзади и спереди.

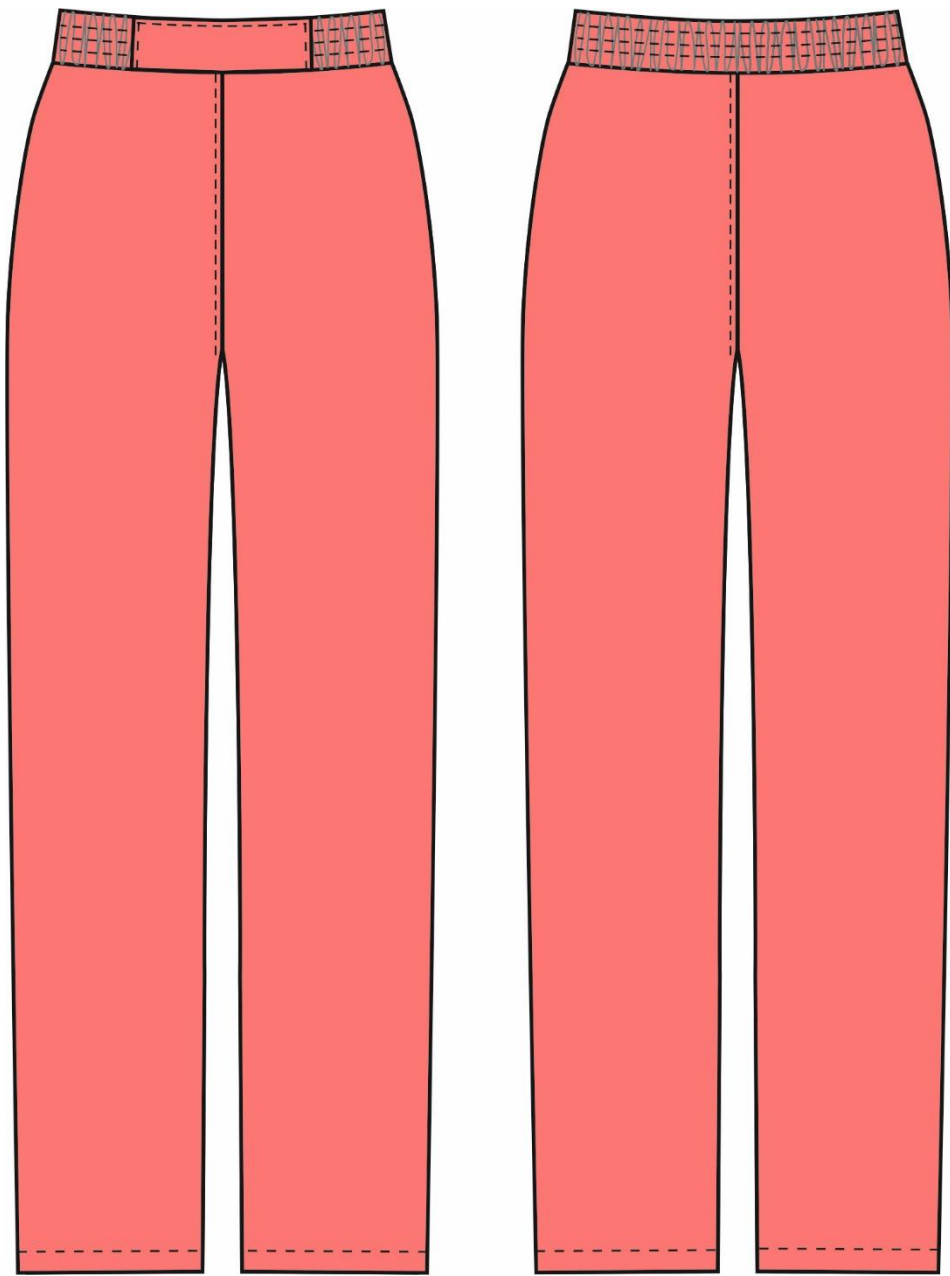


Рис.9. Костюм женский Бьютис NEW (тк.ТиСи), коралловый, брюки, вид сзади и спереди.

Изготовление и раскрой (отклонения от нитей основы в тканях и допуски при раскрое) изделия должны соответствовать требованиям настоящего технического описания, основам промышленных методов обработки специальной одежды и образцу, утвержденному в установленном порядке.

Изделия по размерам должны изготавливаться на типовые фигуры, в соответствии с классификацией: по обхвату груди 80-140, по росту 158-200, по ГОСТ 31399-2009 и настоящего технического описания.

Табл. 1

Обхват груди типовой фигуры, см							
80-84	88-92	96-100	104-108	112-116	120-124	128-132	136-140
Рост типовой фигуры, см							
158-164		170-176		182-188		194-200	

### Описание внешнего вида модели

Костюм женский Бьютис изготавливается согласно ГОСТ 12.4.280-2014 «Одежда специальная для защиты от общих производственных загрязнений и механических воздействий. Общие технические требования».

Костюм состоит из блузы и брюк.

**Блуза** прямого силуэта с центральной застёжкой на тесьму-«молния».

*Полочки* с вертикальным, горизонтальными рельефами, с внутренними боковыми карманами, расположенными в горизонтальных рельефных швах. Левый нагрудный накладной карман расположен в вертикальном рельефном шве на уровне груди. Вертикальные рельефы от плечевого шва до горизонтальных рельефов, которые, расположены под углом от центральной застежки до боковых швов. Верхняя часть борта отложная.

*Спинка* с вертикальными рельефами, расположенными от плеча до низа изделия. Для регулировки ширины по линии талии в боковые швы вставлен хлястик, с застежкой на две кнопки.

*Рукав* короткий, втачной, одношовный. Низ рукава обработан цельнокроенным отложным манжетом.

*Воротник* втачной, отложной. В горловину куртки крепится размерная этикетка и вешалка из основной ткани.

Низ изделия обработан швом в подгибку с закрытым срезом.

С изнаночной стороны в левый боковой шов настрачивается запасной лоскут.

**Брюки** прямого силуэта. Пояс на резинке с вставкой по центру передней части. В шов притачивания пояса на участке среднего шва задних половинок с изнанки вставляется этикетка основная. Низ брюк обработан швом в подгибку с закрытым срезом. С изнаночной стороны в левый боковой шов настрачивается запасной лоскут.