

## **ТЕХНИЧЕСКОЕ ОПИСАНИЕ №87468107**

К ГОСТ 9896-88 Комплект женской санитарной одежды. Технические условия

**Костюм женский Мокко (тк.ТиСи,120), коричневый/бежевый**

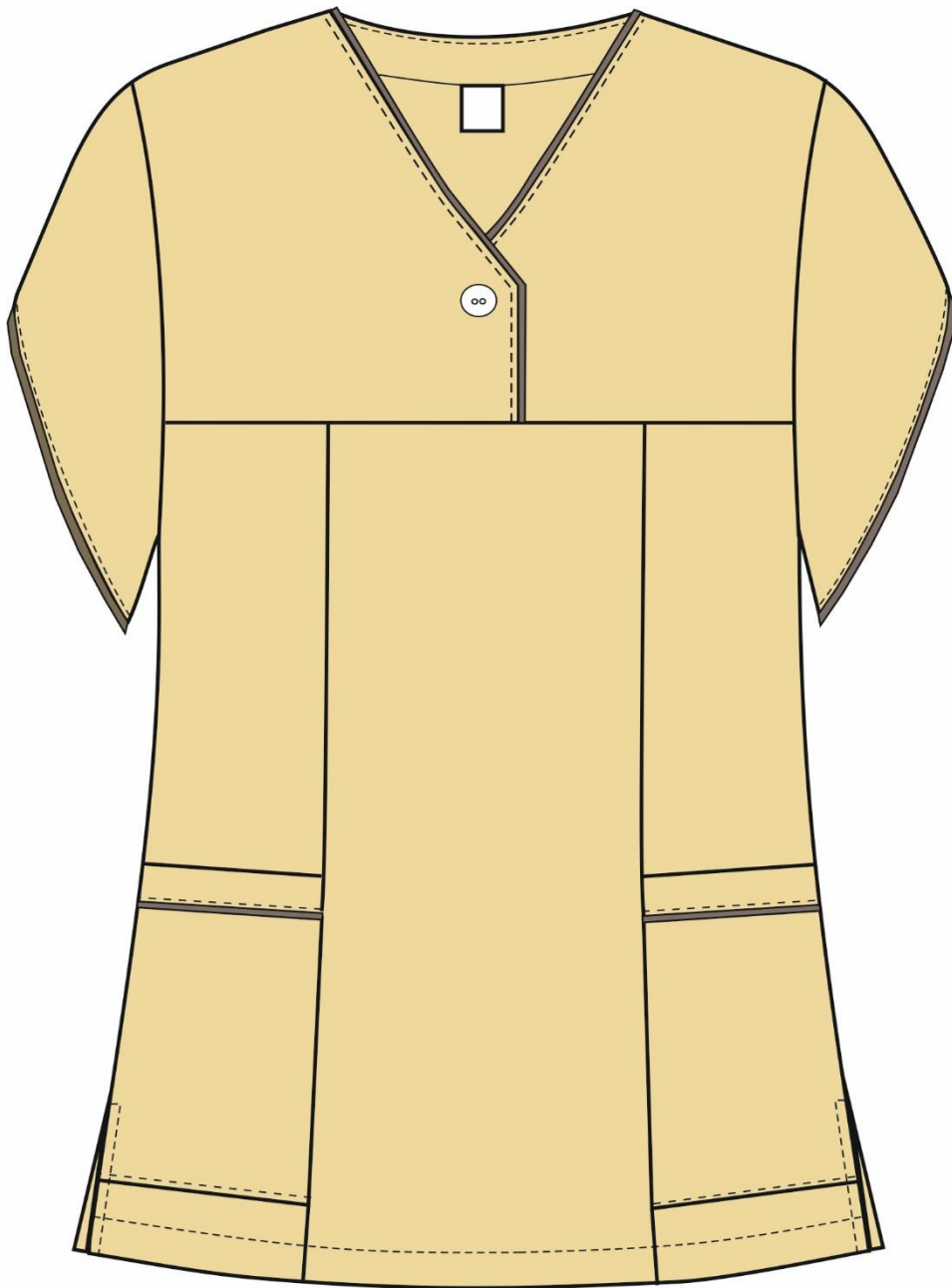


Рис.1. Эскиз Костюм женский Мокко (тк.ТиСи,120), блуза, вид спереди

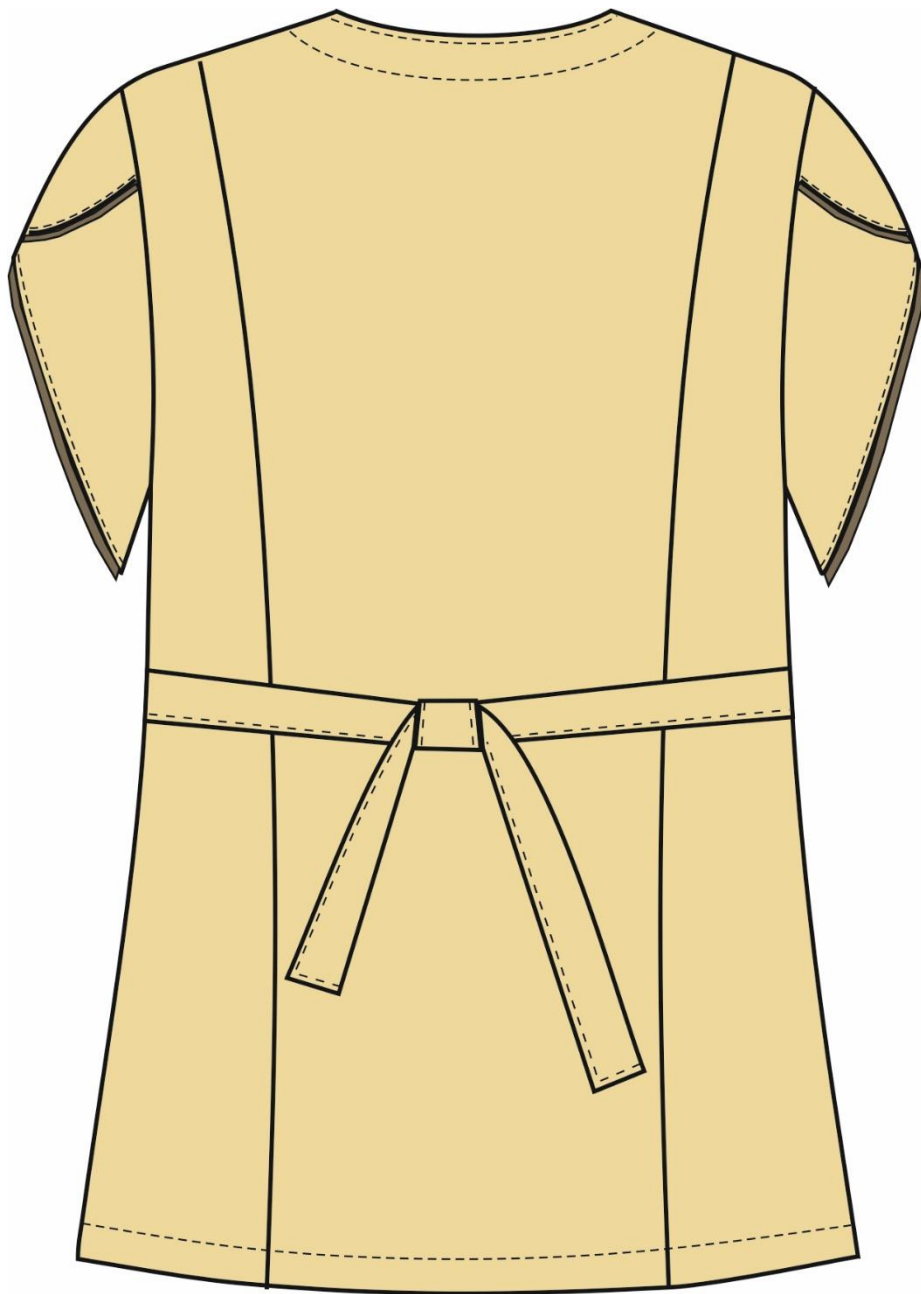


Рис.2. Эскиз Костюм женский Мокко (тк.ТиСи,120), блуза, вид сзади

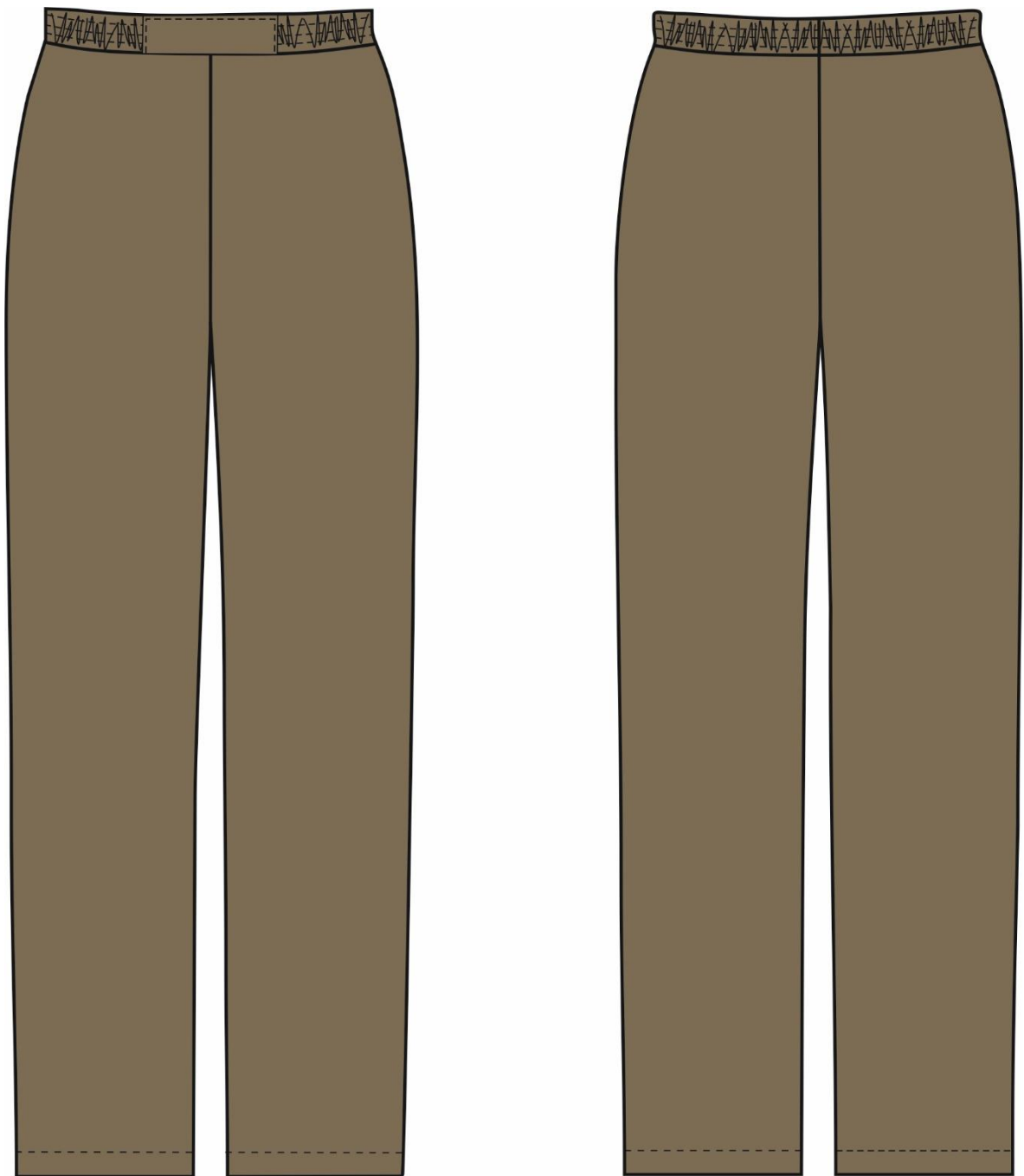


Рис.3. Эскиз Костюм женский Мокко (тк.ТиСи,120), брюки, вид спереди и сзади

Изготовление и раскрой (отклонения от нитей основы в тканях и допуски при раскрое) изделия должны соответствовать требованиям настоящего технического описания, основам промышленных методов обработки специальной одежды и образцу, утвержденному в установленном порядке.

Изделия по размерам должны изготавливаться на типовые фигуры, в соответствии с классификацией: по обхвату груди 80-140, по росту 158-200, по ГОСТ 31399-2009 и настоящего технического описания.

Табл. 1

Обхват груди типовой фигуры, см							
80-84	88-92	96-100	104-108	112-116	120-124	128-132	136-140
Рост типовой фигуры, см							
158-164		170-176		182-188		194-200	

### Описание внешнего вида модели

Костюм женский Мокко (тк.ТиСи,120)изготавливается согласно ГОСТ 9896-88 «Комплект женской санитарной одежды. Технические условия».

Костюм состоит из блузы и брюк.

**Блуза** полуприлегающего силуэта, с центральной застёжкой на пуговицу.

*Полочка* с подрезом по линии груди, с рельефами от подреза до низа. На бочках расположены накладные боковые карманы, входящие в рельефы и в боковые швы. По входу карманов в подгибку втачаны отделочные канты.

*Спинка* с рельефами от плечевых швов до низа. По талии в боковые швы втачаны хлястики, завязывающиеся на узел.

*Рукав* втачной, короткий, одношовный, из двух частей с запахом на локтевую часть.

*Горловина* –V-образная, с отделочным кантом. К обтачке спинки крепится основная этикетка.

*Низ* изделия обработан швом вподгибку с закрытым срезом. По низу боковых швов обработаны разрезы.

**Брюки** прямого силуэта. Пояс притачной с вставкой по переду, с внутренней эластичной тесьмой.

*Низ* брюк обработан швом в подгибку с закрытым срезом.