

ТЕХНИЧЕСКОЕ ОПИСАНИЕ

к ГОСТ 12.4.280-2014 «Одежда специальная для защиты от общих производственных загрязнений и механических воздействий. Общие технические требования.»
ТР ТС 019/2011

87479239 Костюм Легион-2 СОП (тк.Смесовая,210) п/к, т.синий

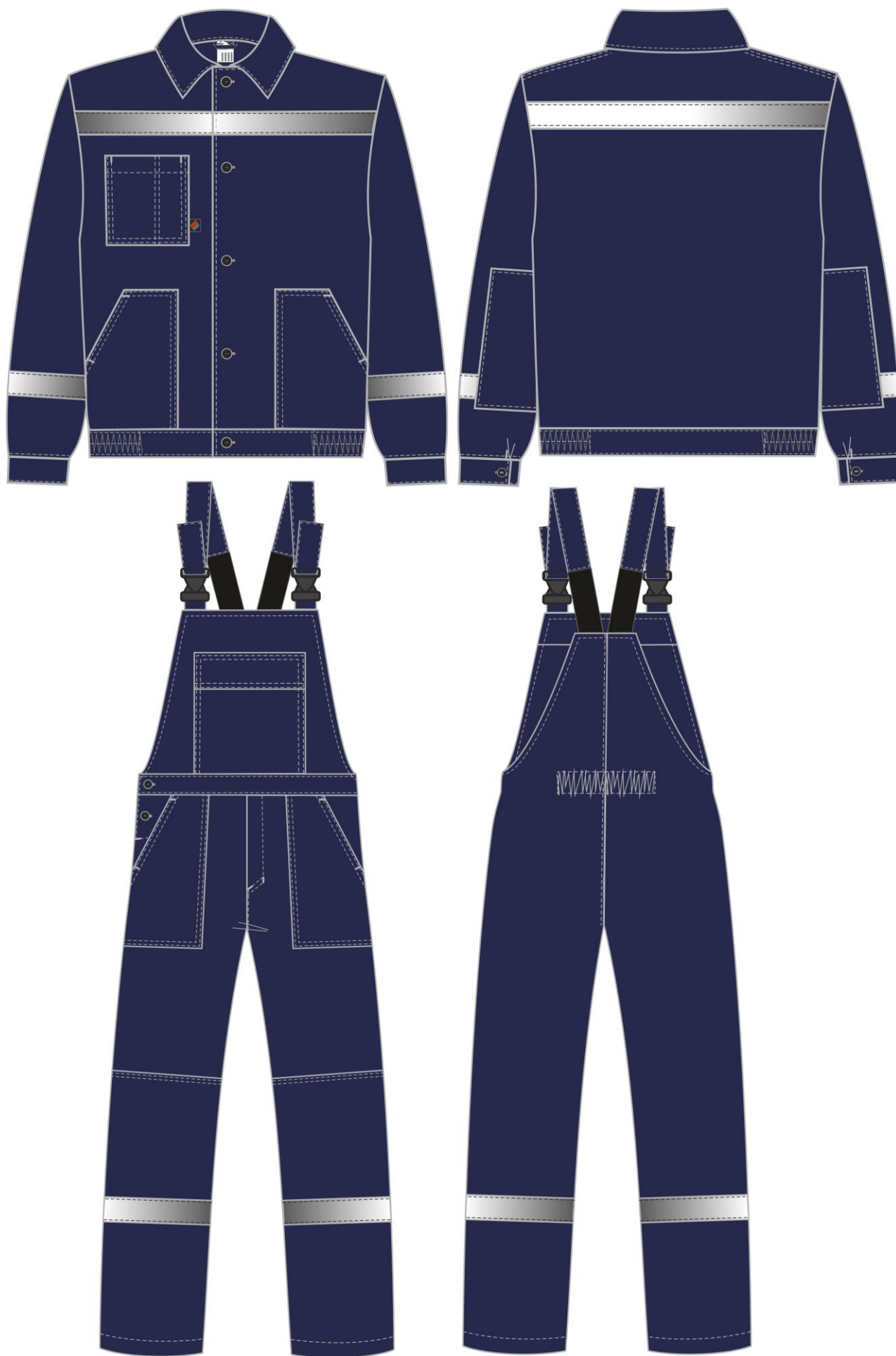


Рис. 1. Эскиз Костюм Легион-2 СОП (тк.Смесовая,210) п/к, т.синий.
Вид спереди и сзади.

Изготовление и раскрой (отклонения от нитей основы в тканях и допуски при раскрое) изделий, должны соответствовать требованиям настоящего технического описания, основам промышленных методов обработки специальной одежды и образцу, утверждённому в установленном порядке.

Изделия по размерам должны изготавливаться на типовые фигуры, в соответствии с классификацией: по обхвату груди 80-140, по росту 158-200 по ГОСТ 31399-2009 и настоящего технического описания.

Табл. 1.

Обхват груди типовой фигуры, см							
80-84	88-92	96-100	104-108	112-116	120-124	128-132	136-140
Рост типовой фигуры, см							
158-164		170-176		182-188		194-200	

Описание внешнего вида модели

Костюм Легион-2 СОП предназначен для защиты от общих производственных загрязнений и механических воздействий, изготавливается в соответствии с ГОСТ 12.4.280-2014 «Одежда специальная для защиты от общих производственных загрязнений и механических воздействий. Общие технические требования».

Костюм состоит из куртки и полукомбинезона.

Куртка прямая, с центральной застёжкой на пять петель и пуговиц. Низ куртки на поясе с внутренней резинкой по бокам.

На полочке и спинке настроена СОП шириной 50 мм.

На правой полочке расположен нагрудный накладной карман с зональным делением. **В подгибку верхнего среза нагрудного кармана вставлена петля из репсовой ленты для крепления бейджа. Тканевая этикетка «Факел» вставлена в нижний край нагрудного кармана в передний шов (со стороны застёжки).**

В нижней части полочек расположены накладные карманы с наклонным входом. Вход в карман ограничен закрепками. Нижний срез карманов входит в шов притачивания пояса, боковой срез кармана – в боковой шов. **С изнаночной стороны левой полочки под нижним карманом расположена этикетка ФИО.**

Рукава втачные, одношовные с накладкой из основной ткани в области локтя. Низ рукава с горизонтальной шлицей и притачной манжетой, застёгивающейся на одну петлю и пуговицу. В нижней части рукава настроена СОП 50 мм, которая одним срезом входит в шов стачивания рукава, а вторым срезом заходит под налокотник.

Воротник втачной, отложной. В горловину куртки вставлена основная этикетка и вешалка.

Со стороны изнанки, в левом боковом шве расположены запасные лоскуты и запасная пуговица.

Полукомбинезон прямого силуэта с центральной застёжкой - гульфик на тесьму «молния» и боковой застёжкой на две петли и пуговицы в правом боковом шве.

Полукомбинезон с притачной грудкой. На грудке настроен накладной карман с клапаном, верхний и боковые срезы клапана настрачиваются на грудку. **С изнаночной стороны грудки под карман настрачивается этикетка ФИО.**

Передние половинки полукомбинезона с боковыми карманами с наклонным входом. Вход в карман ограничен закрепками. Передние половинки с наколенника-

ми из основной ткани. Полукомбинезон с цельнокроеной спинкой. По спинке в области талии настрачивается резинка. По передним и задним половинкам в области голени настрачивается СОП шириной **50мм**.

Низ полукомбинезона обработан швом вподгибку с закрытым срезом.

Бретели регулируются при помощи пряжек-фастексов и помочной резинки.

К нижнему срезу обтачки спинки крепится этикетка основная.