

ТЕХНИЧЕСКОЕ ОПИСАНИЕ № 87486804

к ГОСТ 12.4.280-2014 «Одежда специальная для защиты от общих производственных загрязнений и механических воздействий. Общие технические требования»

Костюм женский Сити-002 (тк.Смесовая,145) MedLine, св.серый

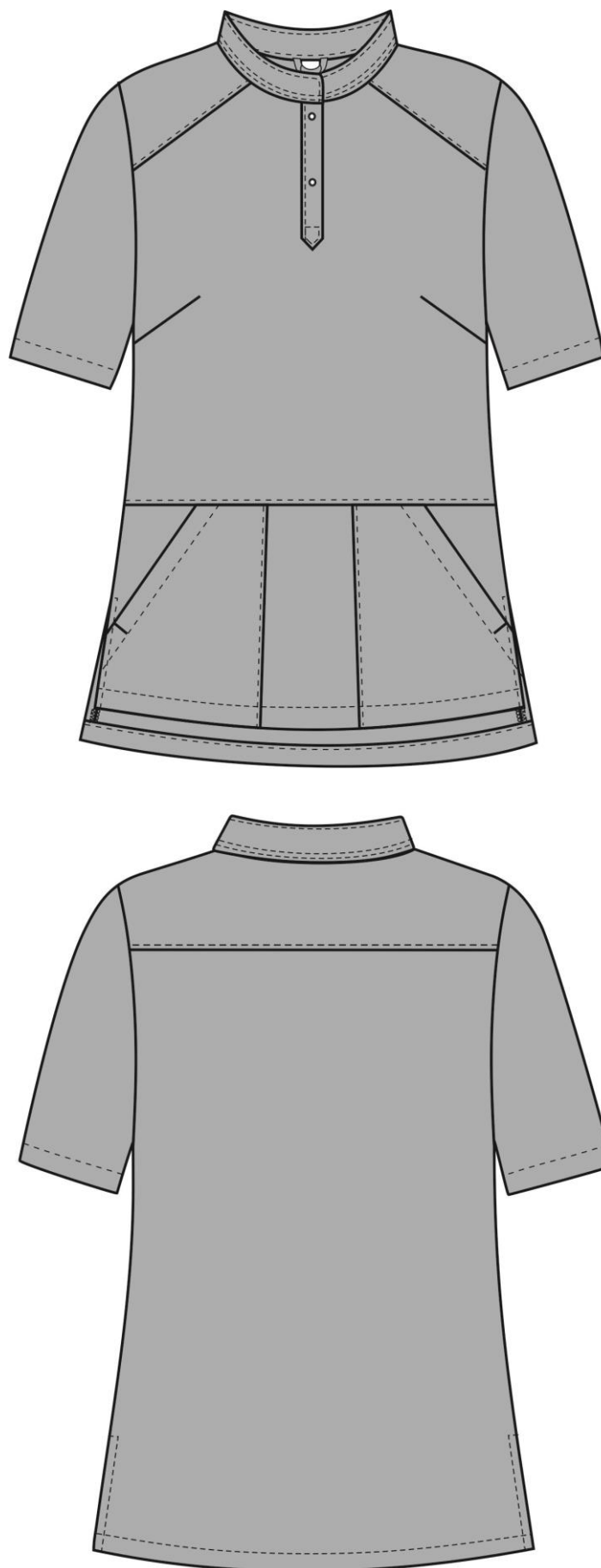


Рис. 1. Эскиз Костюм женский Сити-002 (тк.Смесовая,145) MedLine, св.серый, блуза, вид спереди и сзади.

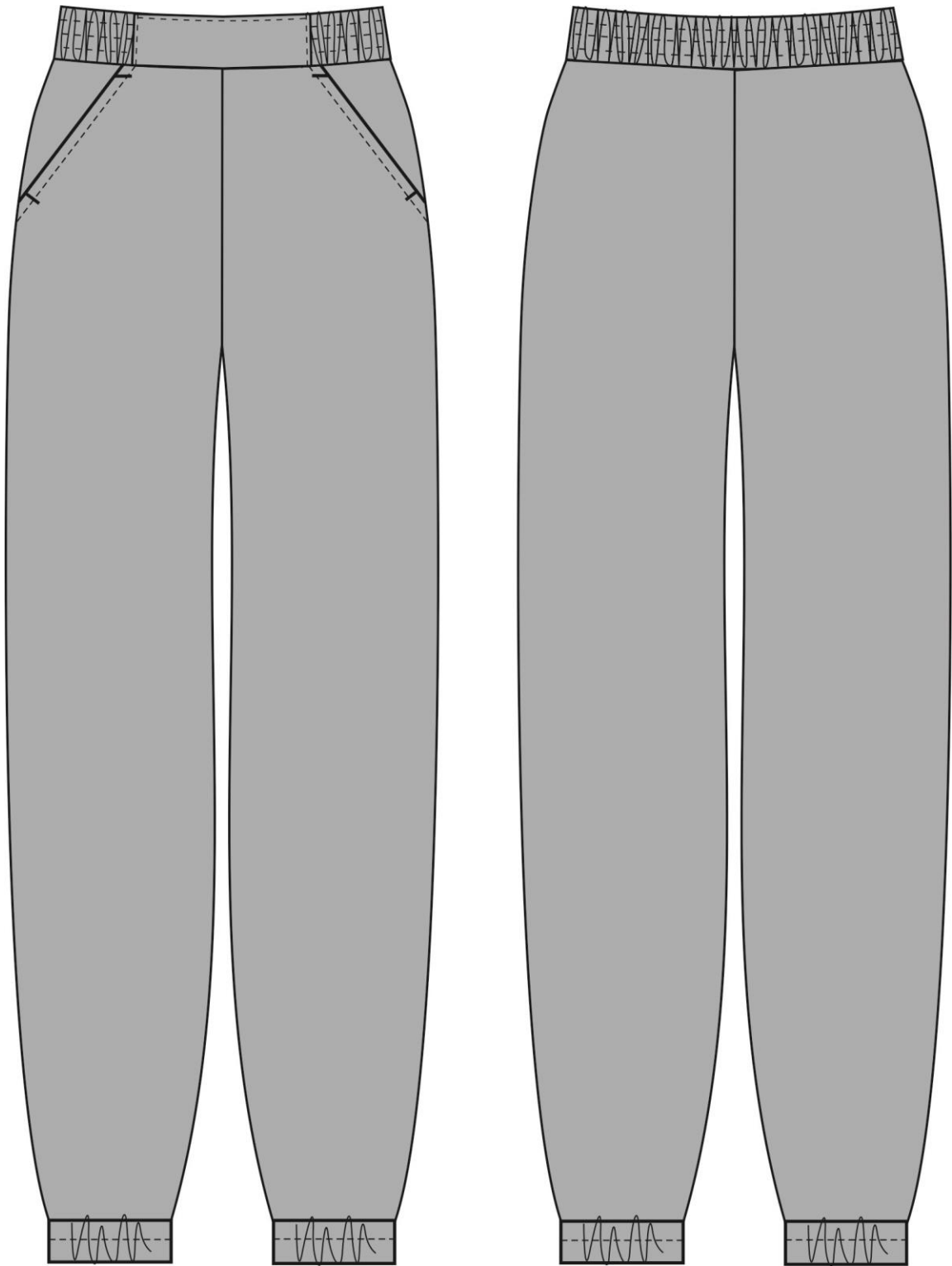


Рис. 2. Эскиз Костюм женский Сити-002 (тк.Смесовая,145) MedLine, св.серый, брюки, вид спереди и сзади.

Изготовление и раскрой (отклонения от нитей основы в тканях и допуски при раскрое) изделия должны соответствовать требованиям настоящего технического описания, основам промышленных методов обработки специальной одежды и образцу, утвержденному в установленном порядке.

Изделия по размерам должны изготавливаться на типовые фигуры, в соответствии с классификацией: по обхвату груди 80-140, по росту 158-200, по ГОСТ 31396-2009 и настоящего технического описания.

Табл. 1.

Обхват груди типовой фигуры, см						
80-84	88-92	96-100	104-108	112-116	120-124	128-132
Рост типовой фигуры, см						
158-164		170-176		182-188		194-200

Описание внешнего вида модели

Костюм женский Сити-002 изготавливается согласно ГОСТ 12.4.280-2014 «Одежда специальная для защиты от общих производственных загрязнений и механических воздействий. Общие технические требования».

Костюм состоит из блузы и брюк.

Блуза полуприлегающего силуэта с разрезами в области боковых швов.

Полочки состоят из кокеток, средней и нижней частей. Средняя часть с нагрудными вытачками. На нижней части расположены накладные карманы. Верхний срез карманов входит в шов стачивания частей полочки, боковые – в боковые швы, нижние срезы – в подгибку низа.

Воротник-стойка с втачной застежкой-планкой, застегивающейся на две кнопки.

Спинка с кокеткой. В шов настрачивания внутреннего воротника вставляется основная этикетка и вешалка.

Рукава втачные одношовные, короткие.

Низ рукавов и низ блузы обработан швом вподгибку с закрытым срезом.

Брюки прямого силуэта. Пояс на резинке с вставкой по центру передней части. На передних половинках брюк расположены боковые карманы с отрезным бочком. Низ брюк обработан притачной манжетой с внутренней резинкой.