

ТЕХНИЧЕСКОЕ ОПИСАНИЕ №

К ГОСТ 12.4.280-2014 «Одежда специальная для защиты от общих производственных загрязнений и механических воздействий. Общие технические требования».

50790000 Костюм женский повара Гурман (тк.ТиСи),белый/бордовый

87481886 Костюм женский повара Гурман (тк.ТиСи), белый/черный



Рис.1. Эскиз Костюм женский повара Гурман (тк.ТиСи), белый/бордовый
Китель, вид спереди

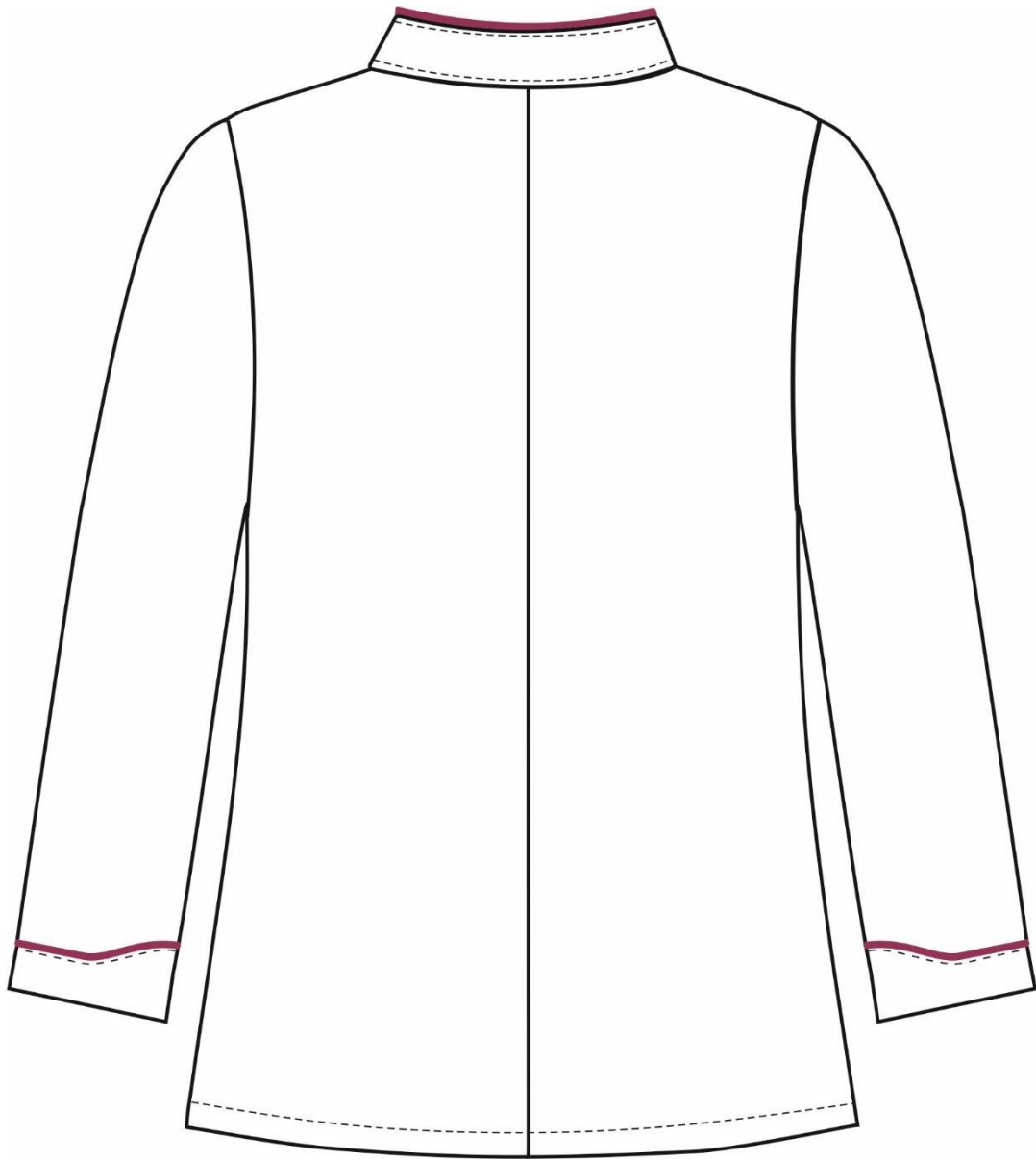


Рис.2. Эскиз Костюм женский повара Гурман (тк.ТиСи), белый/бордовый
Китель, вид сзади

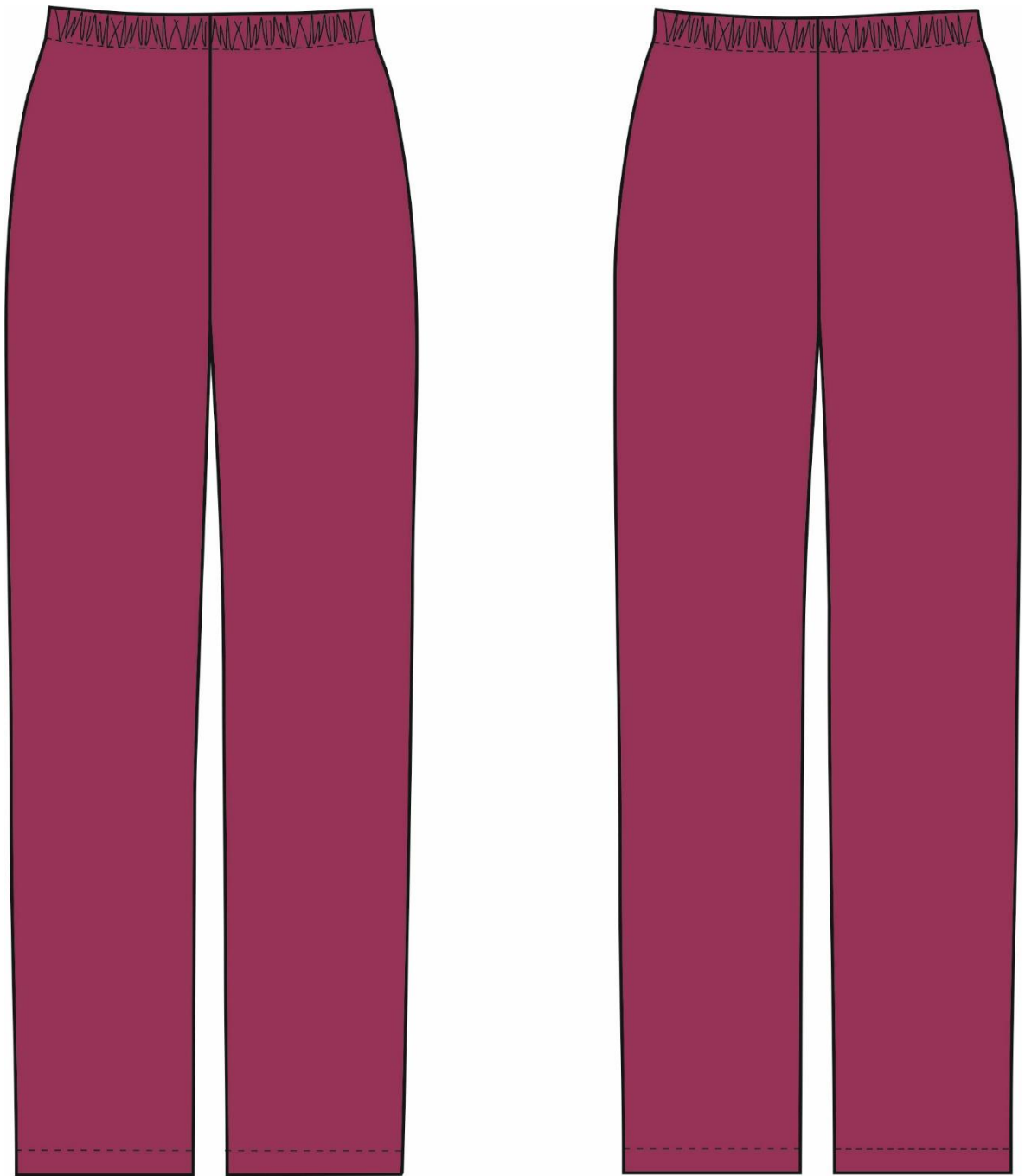


Рис.3. Эскиз Костюм женский повара Гурман (тк.ТиСи), белый/бордовый
Брюки, вид спереди и сзади

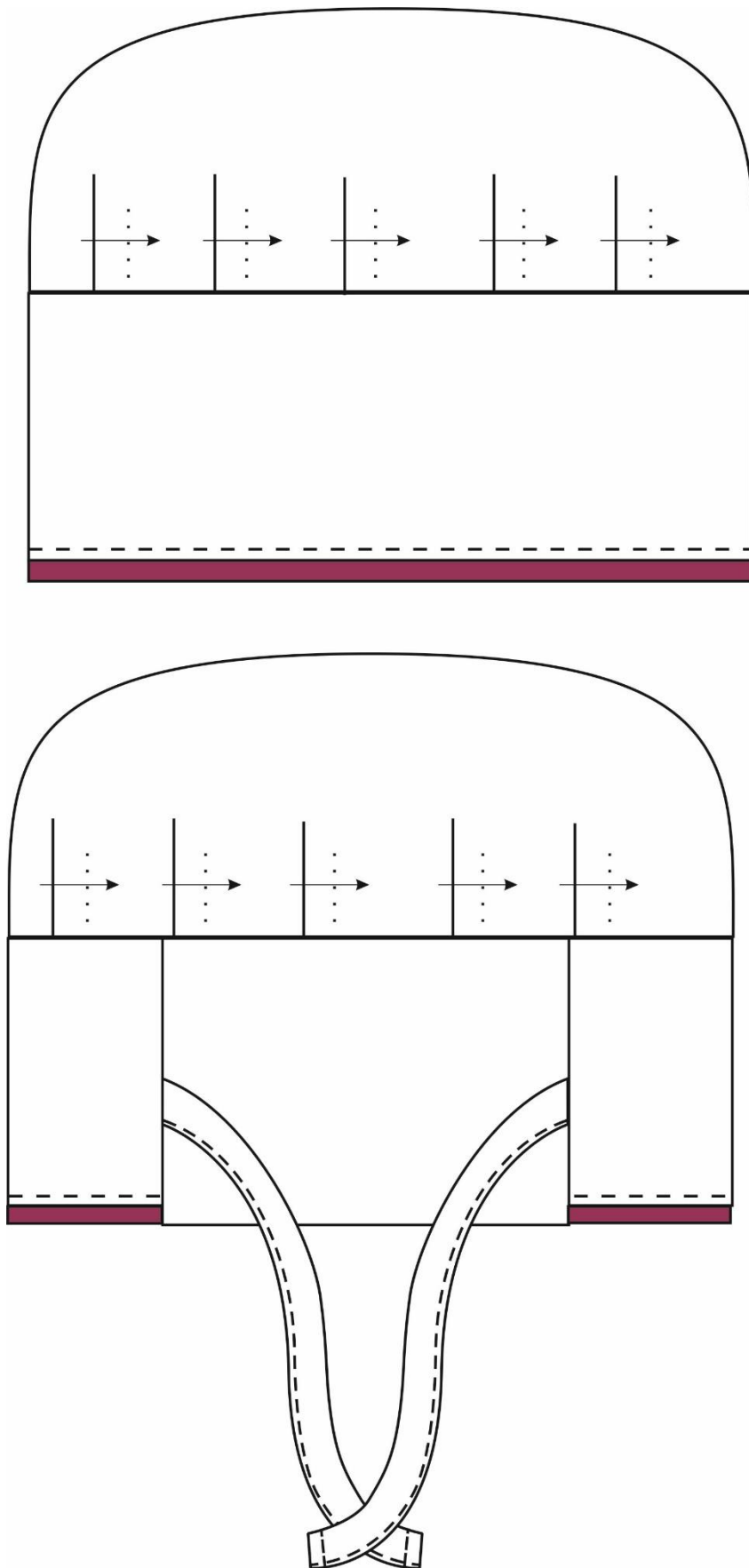


Рис.4. Эскиз Костюм женский повара Гурман (тк.ТиСи), белый/бордовый.

Колпак, вид спереди и сзади

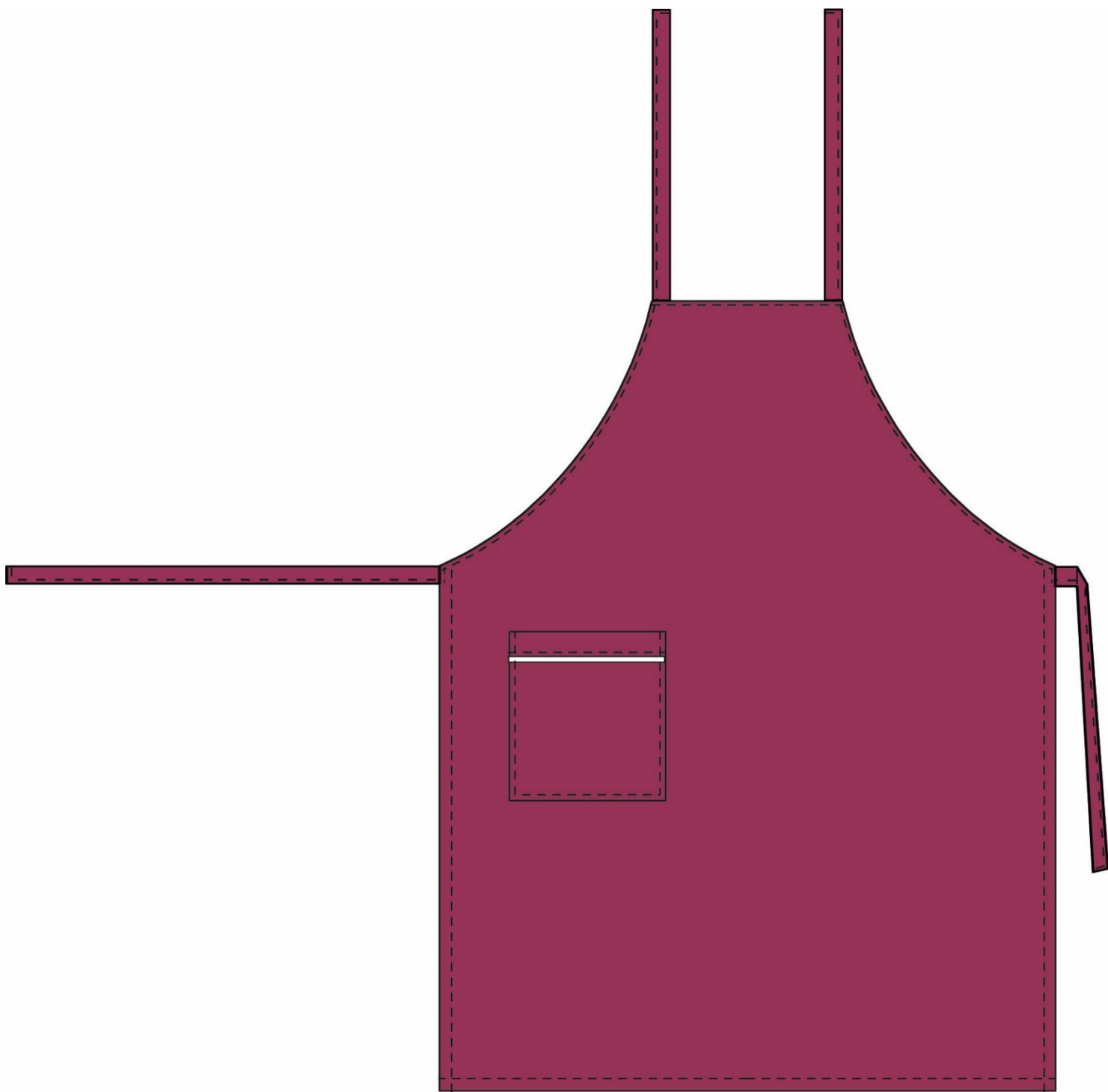


Рис.5. Эскиз Костюм женский повара Гурман (тк.ТиСи), белый/бордовый.
Фартук, вид спереди



Рис.6. Эскиз Костюм женский повара Гурман (тк.ТиСи), белый/черный.

Китель, вид спереди

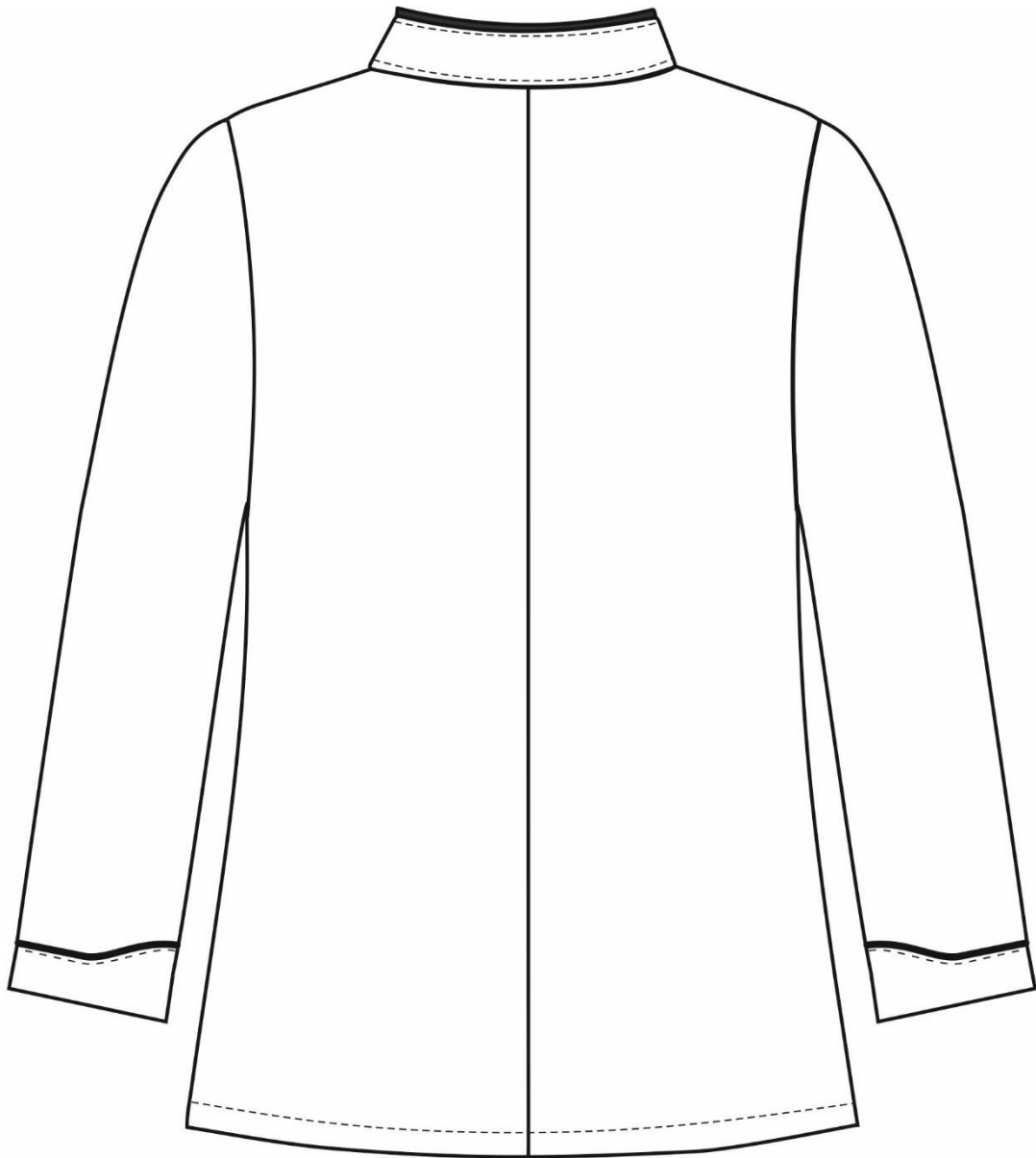


Рис.7. Эскиз Костюм женский повара Гурман (тк.ТиСи), белый/черный.
Китель, вид сзади

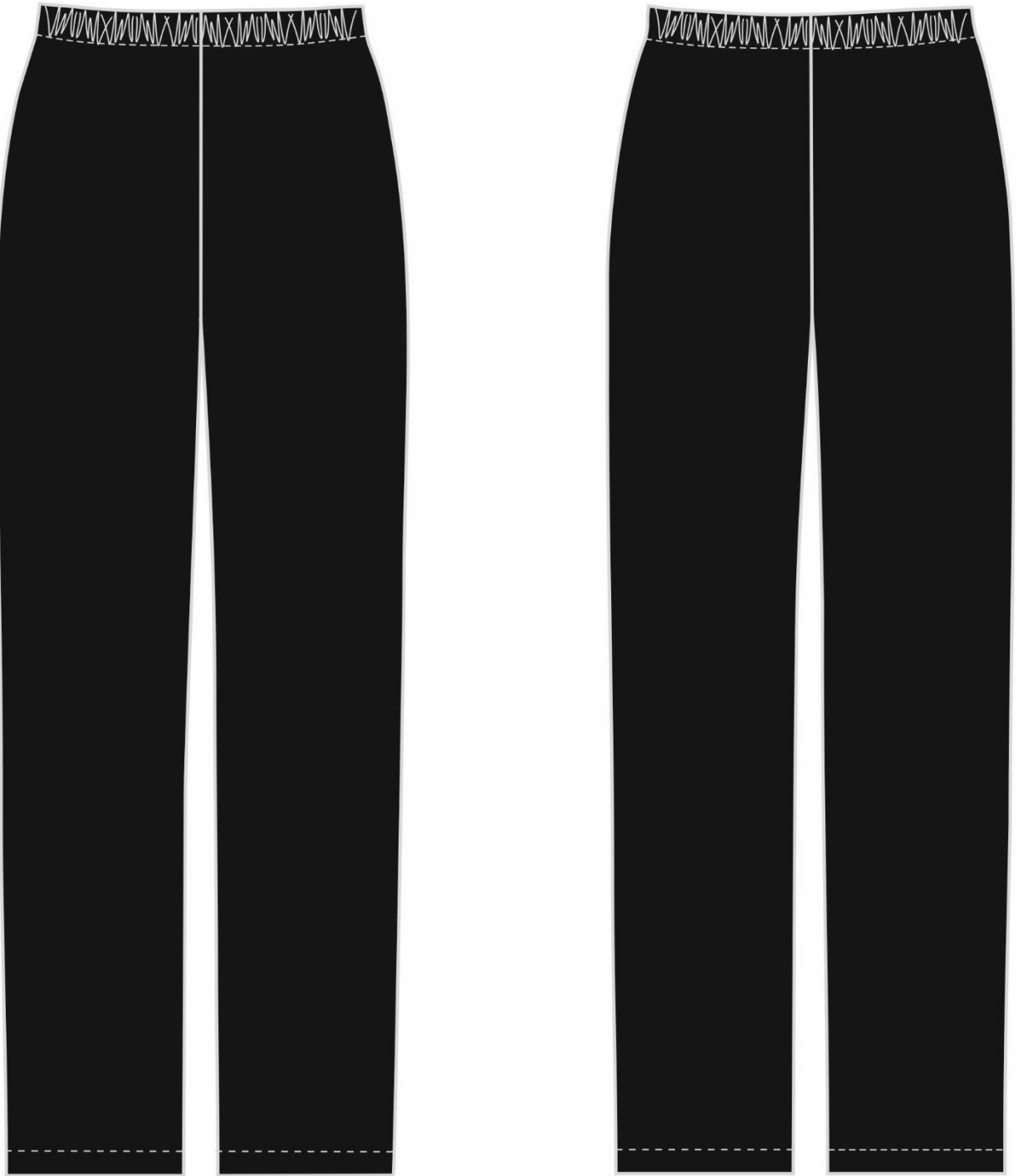


Рис.8. Эскиз Костюм женский повара Гурман (тк.ТиСи), белый/черный.

Брюки, вид спереди и сзади

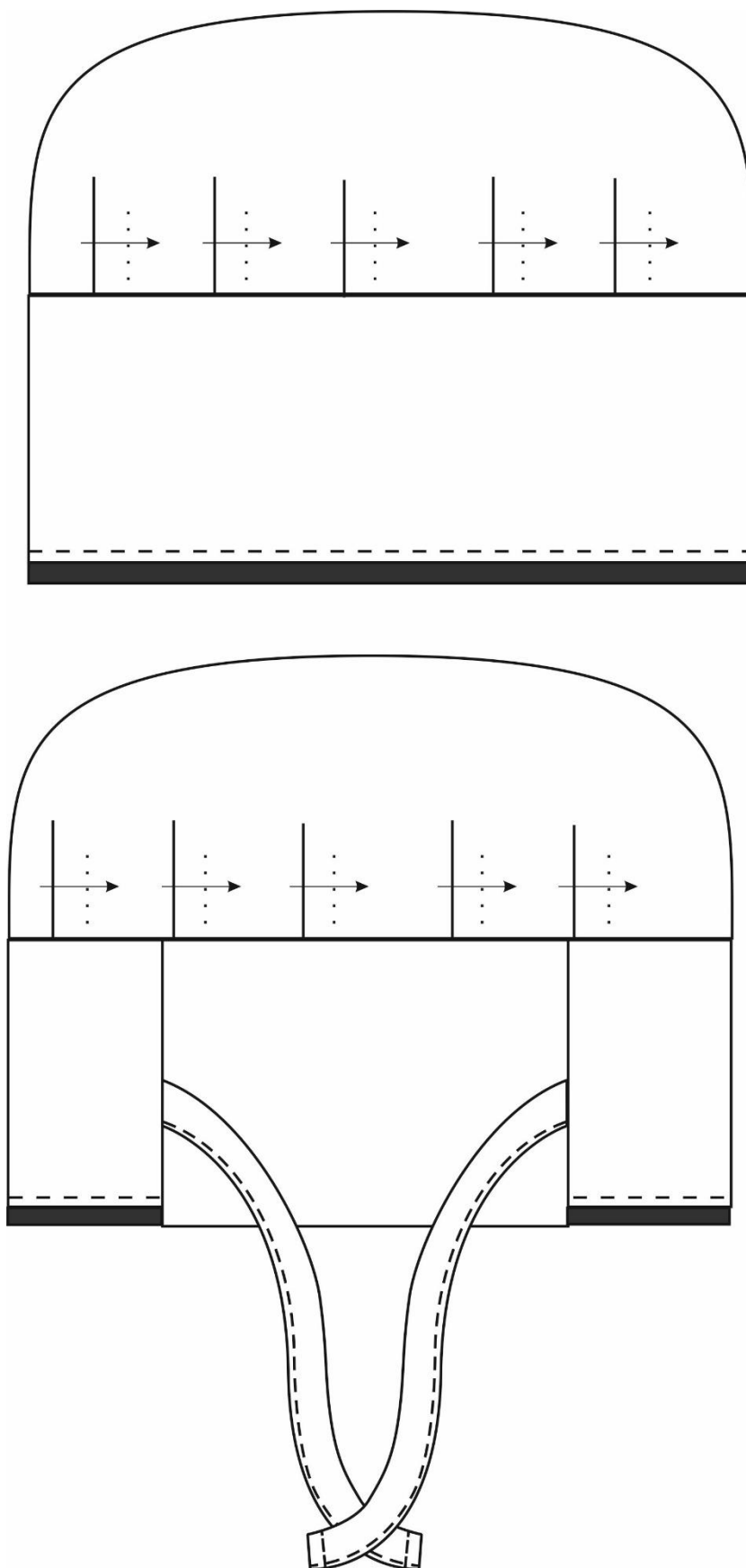


Рис.9. Эскиз Костюм женский повара Гурман (тк.ТиСи), белый/черный
Колпак, вид спереди и сзади

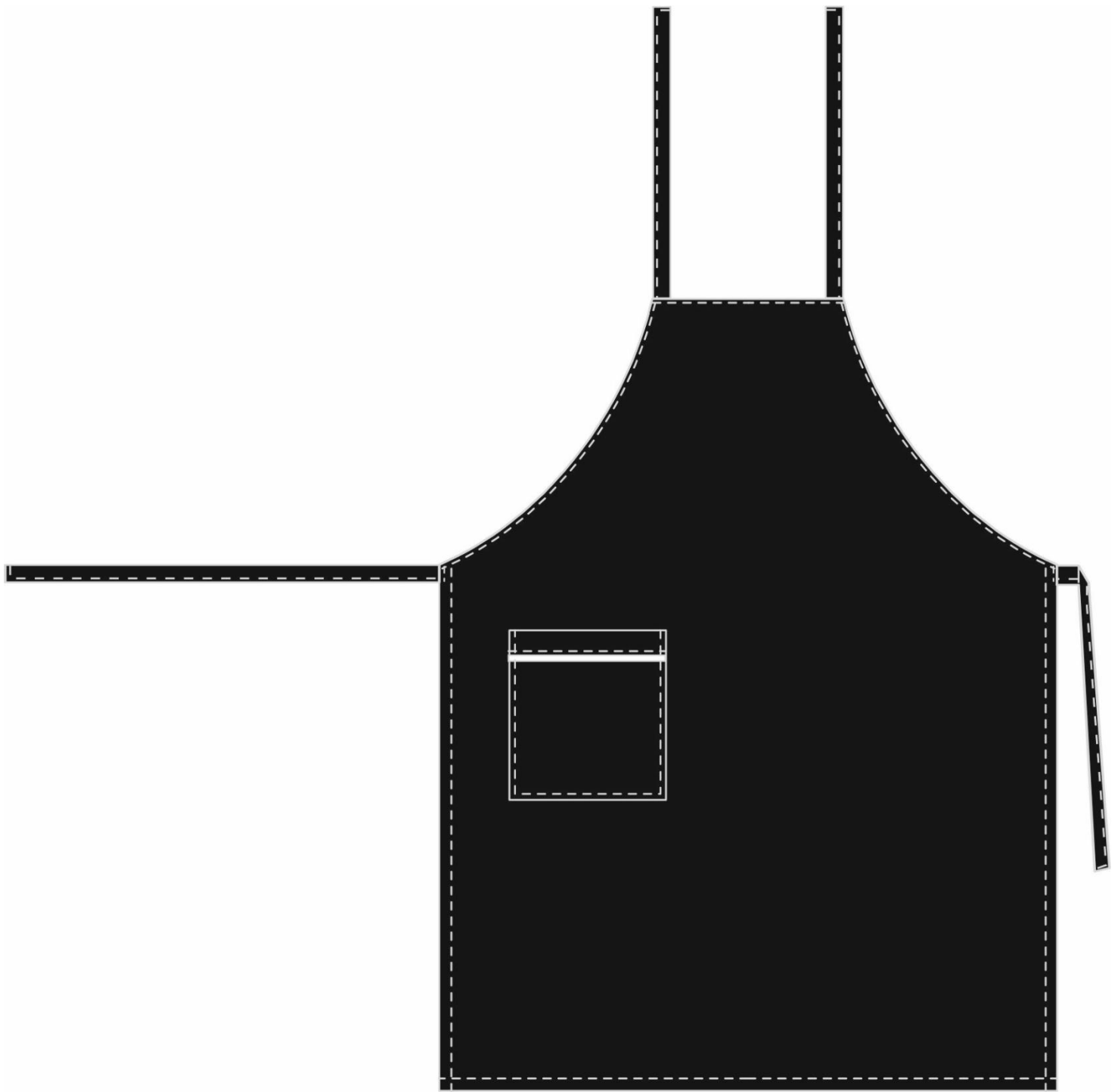


Рис.10. Эскиз Костюм женский повара Гурман (тк.ТиСи), белый/черный
Фартук, вид спереди

Изготовление и раскрой (отклонения от нитей основы в тканях и допуски при раскрое) изделия должны соответствовать требованиям настоящего технического описания, основам промышленных методов обработки специальной одежды и образцу, утвержденному в установленном порядке.

Изделия по размерам должны изготавливаться на типовые фигуры, в соответствии с классификацией: по обхвату груди 80-140, по росту 158-200, по ГОСТ 31399-2009 и настоящего технического описания.

Табл. 1

Обхват груди типовой фигуры, см							
80-84	88-92	96-100	104-108	112-116	120-124	128-132	136-140
Рост типовой фигуры, см							
158-164		170-176		182-188		194-200	

Описание внешнего вида модели

Костюм женский повара Гурман (тк.ТиСи), изготавливается согласно ГОСТ 12.4.280-2014 «Одежда специальная для защиты от общих производственных загрязнений и механических воздействий. Общие технические требования».

Костюм состоит из кителя, брюк, фартука и колпака.

Китель полуприлегающего силуэта, с вертикальными рельефами от плечевого шва до низа изделия, двубортная застежка на петли и пукли.

Полочка с карманом на левой стороне, в подгибку верха вставлен кант.

Спинка с центральным швом.

Рукав втачной, одношовный, длинный. Низ рукава обработан отрезным манжетом с вставленным кантом по отлетному краю манжета. Манжет подогнут и закреплен в боковом шве рукава.

Воротник втачной-стойка в отлет воротника вставлен кант. По центру горловины спинки вставлена вешалка, основная этикетка.

Низ изделия обработан швом в подгибку с закрытым срезом.

Брюки прямого силуэта. *Пояс* цельнокроеный с внутренней эластичной тесьмой, обработан швом в подгибку с открытым срезом.

Низ обработан швом в подгибку с закрытым срезом.

Колпак *Донышко* с односторонними складками. *Околыш* с надставкой на завязках, в низ *околыша* вставлен кант. Концы завязок обрабатываются швом в подгибку с закрытым срезом.

Фартук цельнокроеный, выше колена, с притачными завязками по бокам и бретели сверху, завязывающимися сзади и на шее. Верх обработан обтачкой, боковые срезы и низ передника обработан швом в подгибку с закрытым срезом. Срез проймы обработан в подгибку с открытым срезом. По правой стороне расположен карман с вставленным кантом в подгибку верха кармана.