

ТЕХНИЧЕСКОЕ ОПИСАНИЕ №87468984, 87477604, 87468983

к ГОСТ 12.4.303-2016 «Одежда специальная для защиты от пониженных температур. Технические требования»

**87468984 Полукомбинезон зимний Экспертный-Люкс
(тк.Смесовая,210), т.синий**

**87477604 Полукомбинезон зимний Экспертный-Люкс
(тк.Смесовая,210), т.серый**

**87468983 Полукомбинезон зимний Экспертный-Люкс
(тк.Смесовая,210), зеленый**



Рис. 1. Эскиз Полукомбинезон зимний Экспертный-Люкс (тк.Смесовая,210), т.синий. Вид спереди и сзади.

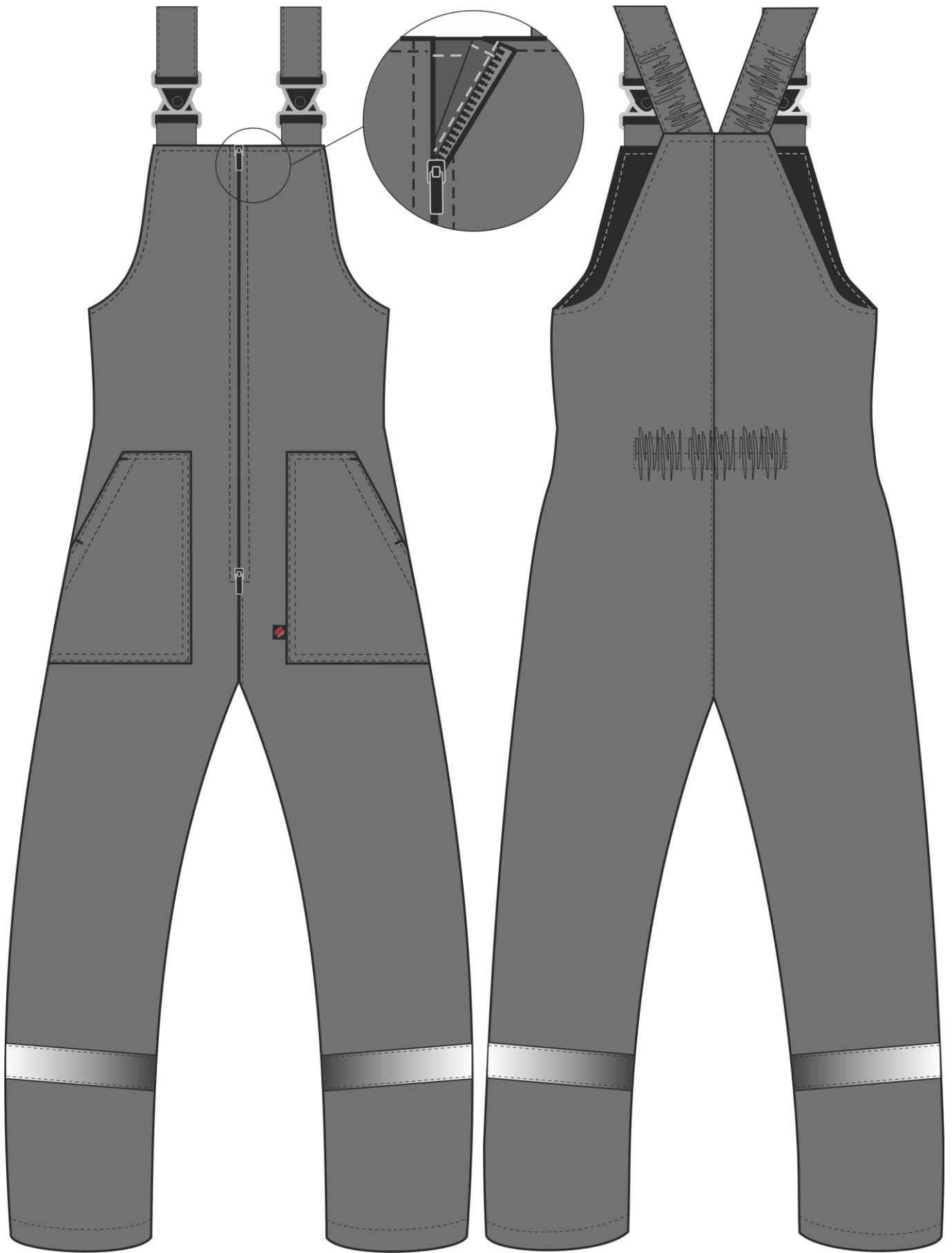


Рис. 2. Эскиз Полукомбинезон зимний Экспертный-Люкс (тк.Смесовая,210), т.серый. Вид спереди и сзади.



Рис.3. Эскиз Полукомбинезон зимний Экспертный-Люкс (тк.Смесовая,210),
зеленый. Вид спереди и сзади.

Изготовление и раскрой (отклонения от нитей основы в тканях и допуски при раскрое) полукомбинезона, должны соответствовать требованиям настоящего технического описания, основам промышленных методов обработки специальной одежды и образцу, утверждённому в установленном порядке.

Полукомбинезоны по размерам должны изготавливаться на типовые фигуры, в соответствии с классификацией: по обхвату груди 80-140, по росту 158-200 по ГОСТ 31399-2009 и настоящего технического описания.

Табл. 1.

Обхват груди типовой фигуры, см							
80-84	88-92	96-100	104-108	112-116	120-124	128-132	136-140
Рост типовой фигуры, см							
158-164		170-176		182-188		194-200	

Описание внешнего вида модели

Полукомбинезон зимний Экспертный-Люкс (тк.Смесовая,210) предназначен для защиты работающих от пониженных температур в различных отраслях промышленности, изготавливается в соответствии с ГОСТ 12.4.303-2016 «Одежда специальная для защиты от пониженных температур. Технические требования».

Полукомбинезон прямого силуэта, с центральной застёжкой на двухзамковую тесьму – «молния». Полукомбинезон с цельнокроеной грудкой и спинкой. Передние половинки с накладными карманами с наклонным входом. Боковой шов карманов входит в боковой шов полукомбинезона. ***В нижней части переднего шва (со стороны среднего шва) настрачивания левого нижнего накладного кармана вставлена тканая этикетка-флажок «Факел».***

По низу передних и задних половинок на уровне голени настроена светоотражающая полоса шириной 50 мм. По спинке в области талии с внутренней стороны настроена эластичная тесьма для прилегания изделия по фигуре.

Длина бретелей регулируется при помощи фастексов и внутренней эластичной тесьмы.

Полукомбинезон с притачным утеплителем, который простёган с подкладкой вертикальными параллельными строчками.

Низ полукомбинезона обработан швом в подгибку с закрытым срезом.

На левую переднюю половинку подкладки в области груди настроена этикетка ФИО (см. схему).