

ТЕХНИЧЕСКОЕ ОПИСАНИЕ № 87476872, 87482948

к ГОСТ 12.4.280-2014 «Одежда специальная для защиты от общих производственных загрязнений и механических воздействий. Общие технические требования».

ТР ТС 019/2011

87476872 Халат женский с поясом Флора (тк.ТиСи), т.синий/васильковый

87482948 Халат женский с поясом Флора (тк.ТиСи), бежевый/коричневый



Рис. 1. Халат женский с поясом Флора (тк.ТиСи), т.синий/васильковый, вид спереди.

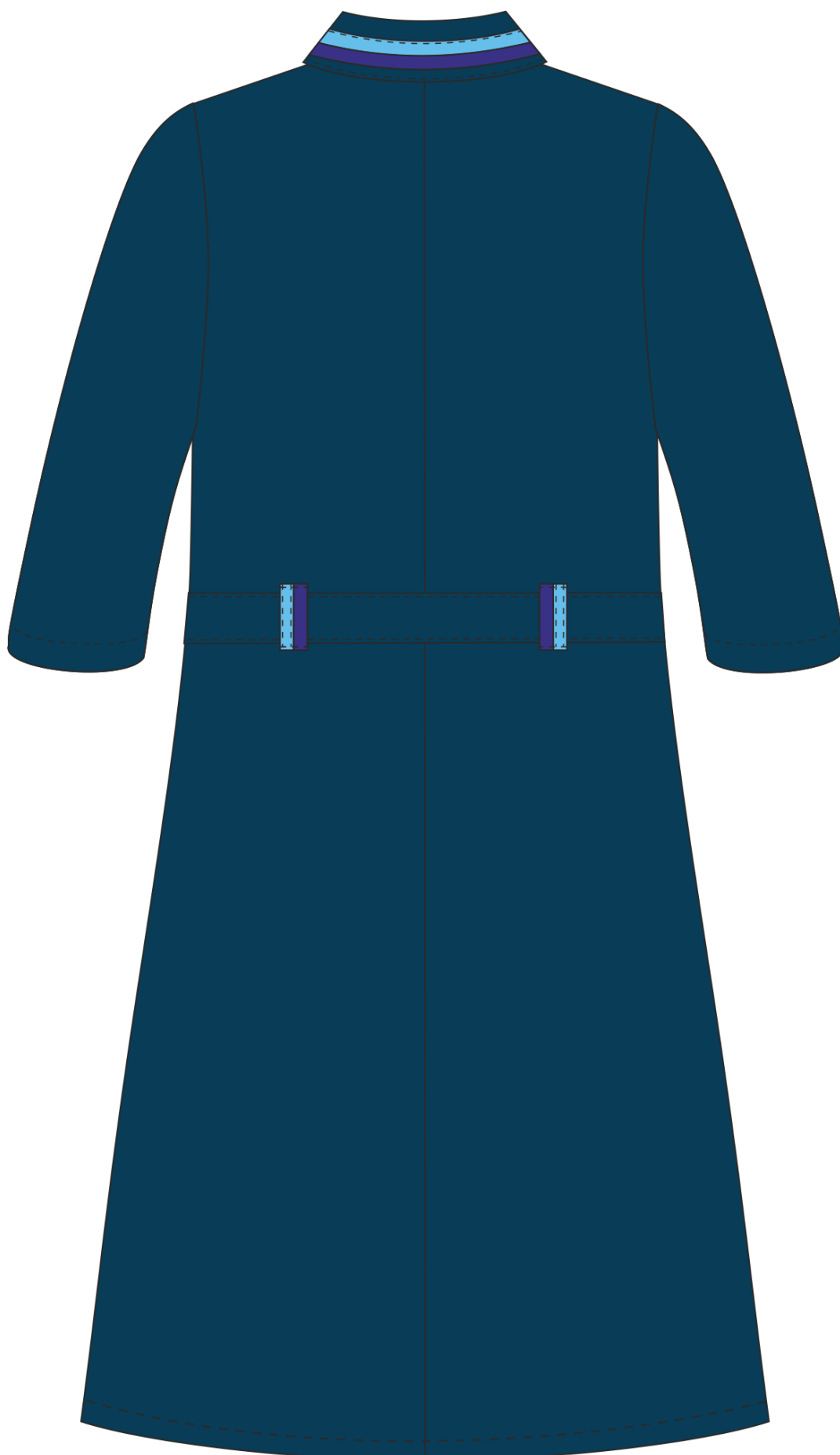


Рис. 2. Эскиз Халат женский с поясом Флора (тк.ТиСи), т.синий/васильковый, вид сзади.

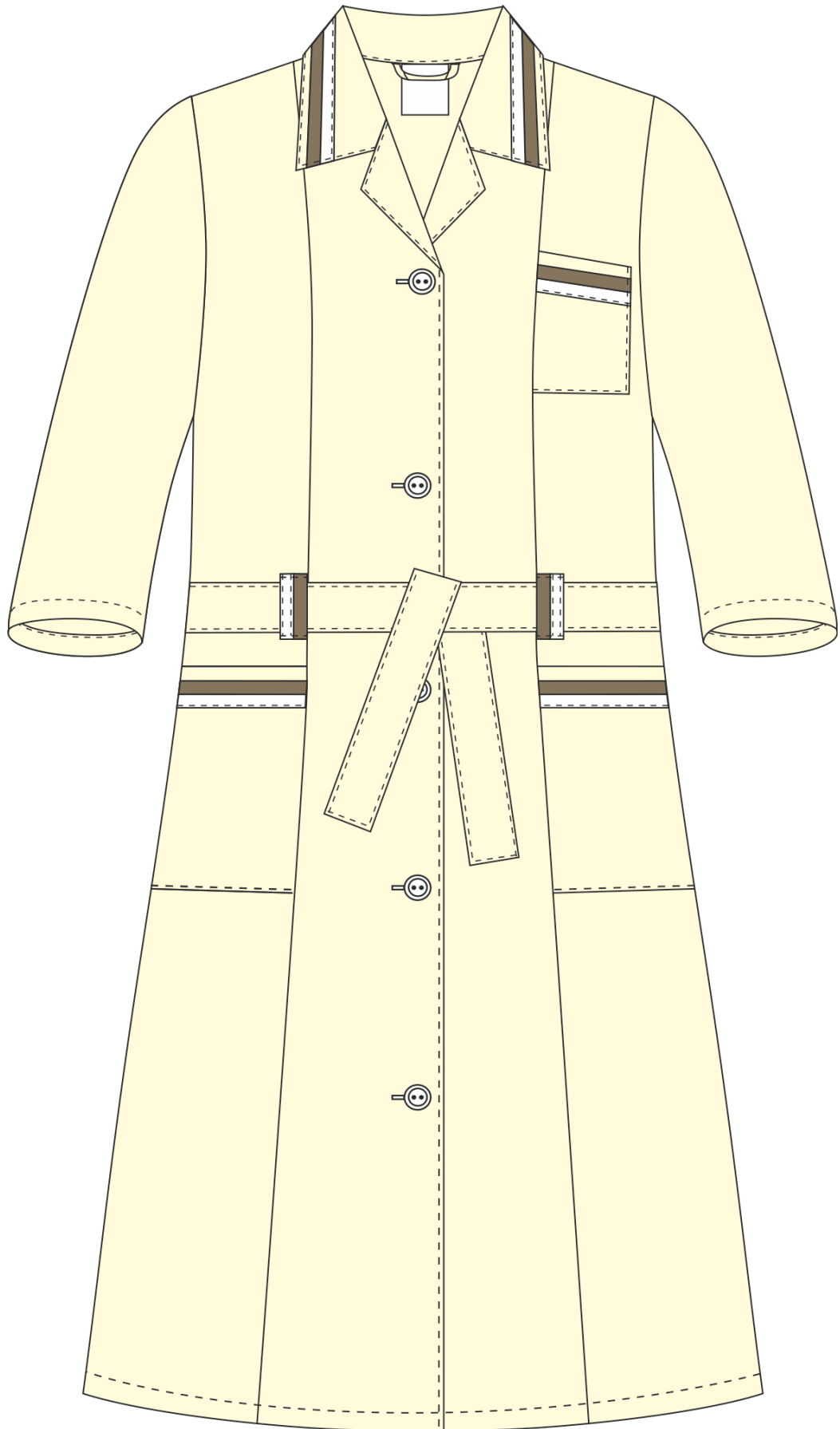


Рис. 3. Халат женский с поясом Флора (тк.ТиСи), бежевый/коричневый, вид спереди.

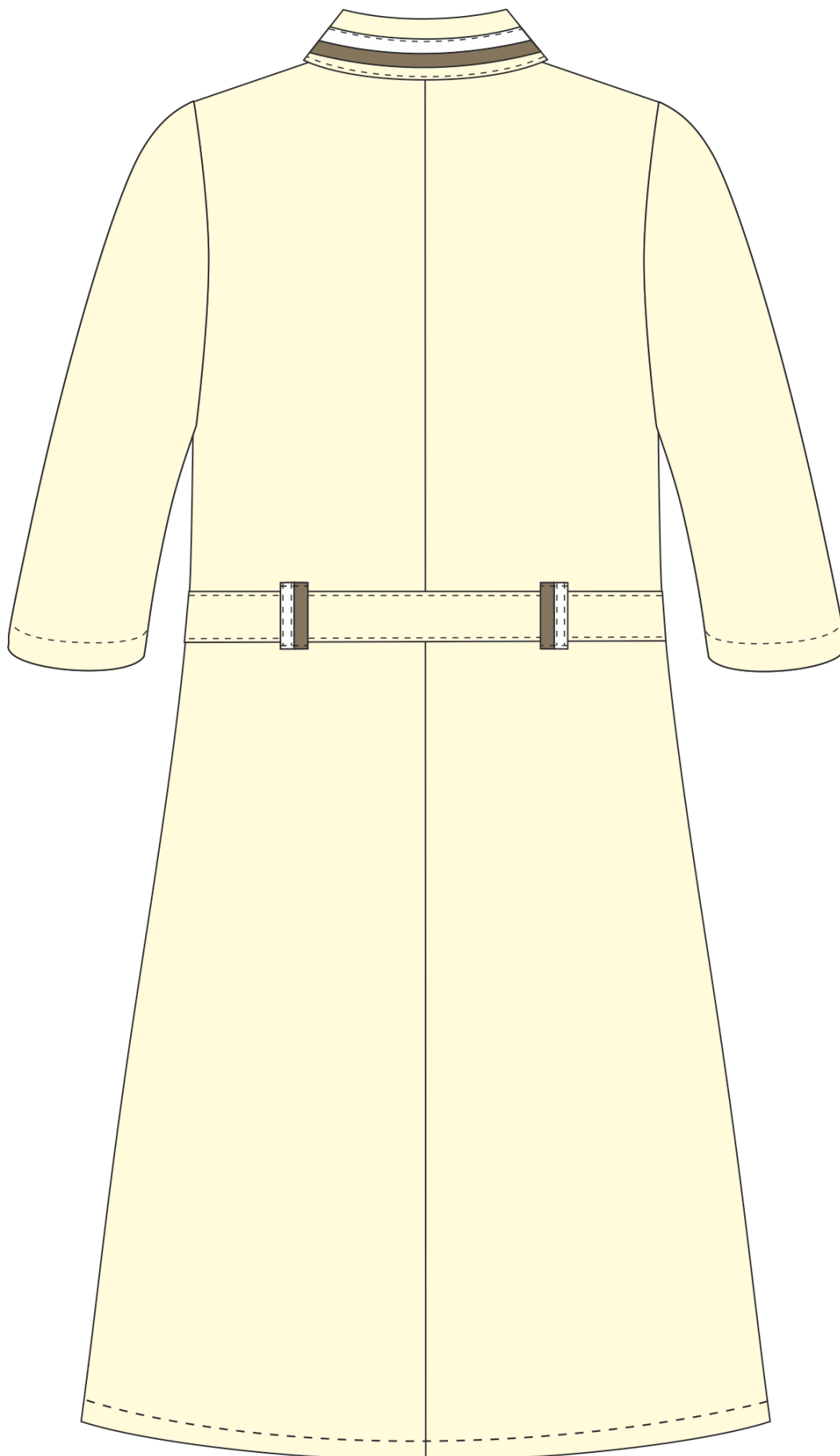


Рис. 4. Эскиз Халат женский с поясом Флора (тк.ТиСи), бежевый/коричневый, вид сзади.

Изготовление и раскрой (отклонения от нитей основы в тканях и допуски при раскрое) изделий, должны соответствовать требованиям настоящего технического описания, основам промышленных методов обработки специальной одежды и образцу, утверждённому в установленном порядке.

Изделия по размерам должны изготавливаться на типовые фигуры, в соответствии с классификацией: по обхвату груди 80-140, по росту 158-200, по ГОСТ 31396-2009 и настоящего технического описания.

Табл. 1.

Обхват груди типовой фигуры, см							
80-84	88-92	96-100	104-108	112-116	120-124	128-132	136-140
Рост типовой фигуры, см							
158-164		170-176		182-188		194-200	

Описание внешнего вида модели

Халат женский с поясом Флора изготавливается согласно ГОСТ 12.4.280-2014 «Одежда специальная для защиты от общих производственных загрязнений и механических воздействий. Общие технические требования».

Халат женский с поясом Флора полуприлегающего силуэта длиной до колена с центральной застежкой на 5 пуговиц, с завязывающимся поясом на четырех шлевках. Шлёвки с полосками из отделочной ткани.

Полочки с вертикальными рельефами от плечевого шва до низа изделия. На боковой части левой полочки расположен нагрудный накладной карман с наклонным входом, одной стороной входящий в рельефный шов. На верхнем срезе кармана настрочные полоски из отделочной ткани.

В нижних частях полочек располагаются боковые накладные карманы. Верхний срез карманов с настрочными полосками из отделочной ткани. Передние и боковые срезы карманов входят в рельефный и боковой швы. В левый боковой шов вставлен запасной лоскут ткани с запасной пуговицей.

Спинка со средним швом.

Воротник втачной отложной с лацканом. Верхний воротник с настрочными полосками из отделочной ткани. В горловину спинки вшивается вешалка из основной ткани и этикетка основная.

Рукава втачные одношовные, длиной 3/4. Низ рукавов обработан швом вподгибку с закрытым срезом.

Низ изделия обработан швом вподгибку с закрытым срезом.