

## **ТЕХНИЧЕСКОЕ ОПИСАНИЕ № 87480645**

к ГОСТ 12.4.280-2014 «Одежда специальная для защиты от общих производственных загрязнений и механических воздействий. Общие технические требования.»

**Халат мужской Симпл-001 (тк.Смесовая,120) MedLine, белый/т.синий**

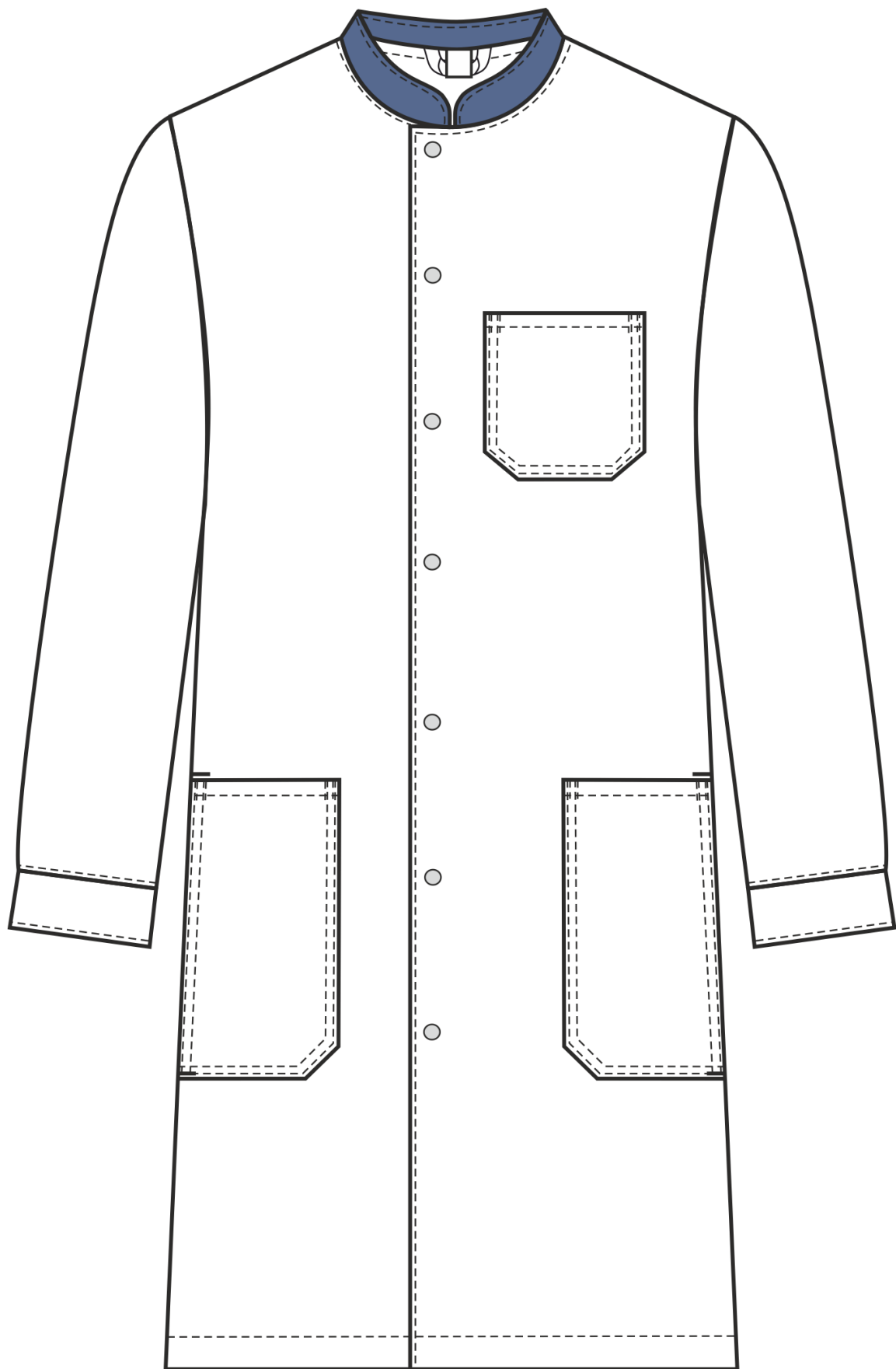


Рис. 1. Эскиз Халат мужской Симпл-001 (тк.Смесовая,120) MedLine, белый/т.синий, вид спереди.

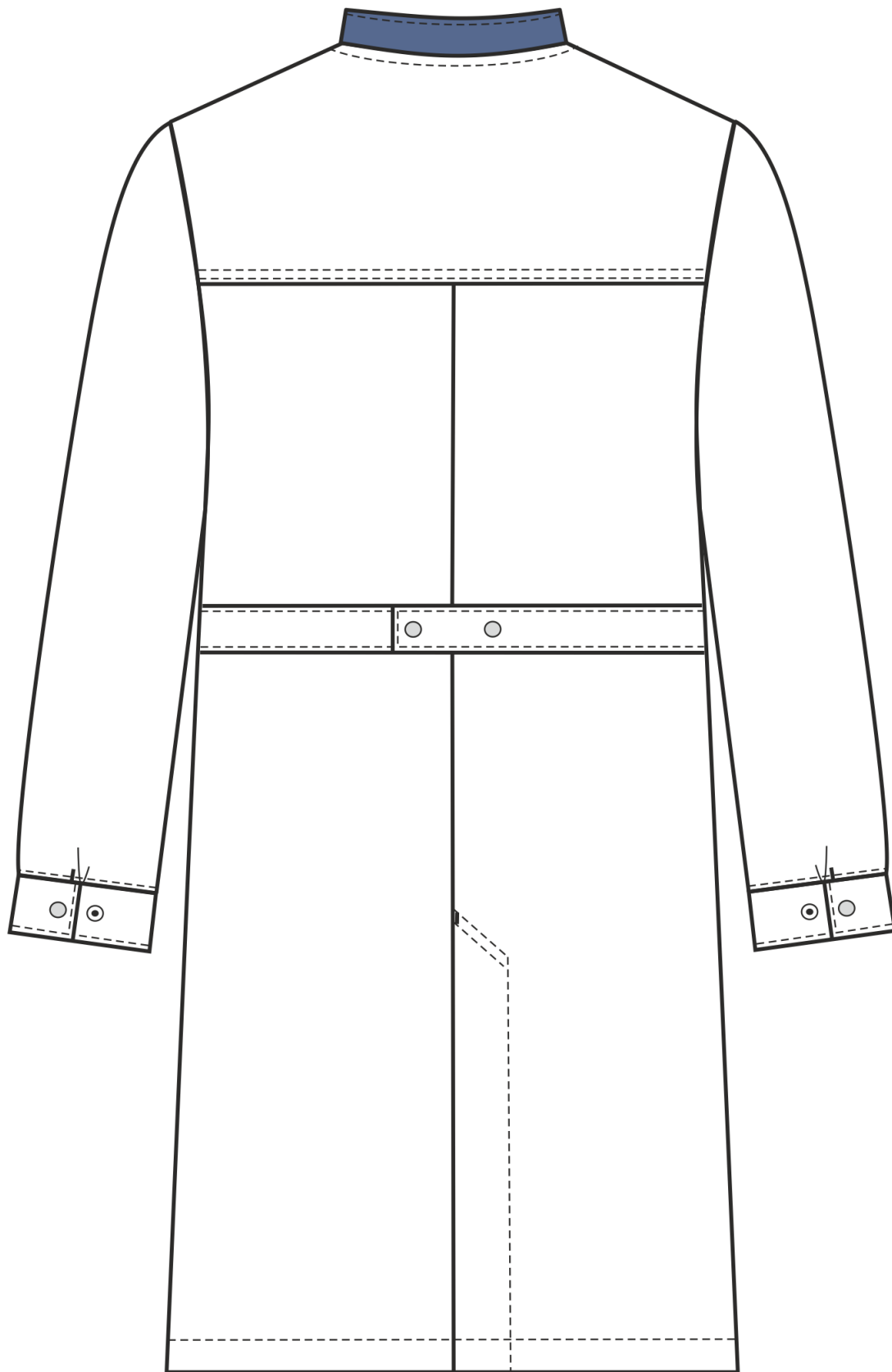


Рис. 2. Эскиз Халат мужской Симпл-001 (тк.Смесовая,120) MedLine, белый/т.синий, вид сзади.

Изготовление и раскрой (отклонения от нитей основы в тканях и допуски при раскрое) изделий должны соответствовать требованиям настоящего технического описания, основам промышленных методов обработки специальной одежды и образцу, утвержденному в установленном порядке.

Изделия по размерам должны изготавливаться на типовые фигуры, в соответствии с классификацией: по обхвату груди 80-140, по росту 158-200, по ГОСТ 31396-2009 и настоящего технического описания.

Табл. 1.

<b>Обхват груди типовой фигуры, см</b>							
80-84	88-92	96-100	104-108	112-116	120-124	128-132	136-140
<b>Рост типовой фигуры, см</b>							
158-164		170-176		182-188		194-200	

### **Описание внешнего вида модели**

Халат мужской Симпл-001 (тк.Смесовая,120) MedLine изготавливается согласно ГОСТ 12.4.280-2014 «Одежда специальная для защиты от общих производственных загрязнений и механических воздействий. Общие технические требования.»

**Халат** прямого силуэта с центральной застежкой на 7 кнопок.

**Полочка** с нижними накладными карманами. На левой полочке расположен нагрудный карман. В боковых швах в области нижних карманов прорези для удобства доступа в карманы брюк.

**Спинка** с кокеткой и средним швом. По талии в боковые швы вставлены хлястики, которые скрепляются на две кнопки (для регулировки объёма). В среднем шве шлица.

**Рукав** втачной одношовный. Низ рукава заканчивается горизонтальной шлицей и притачной манжетой, застегивающийся на две кнопки (для регулировки объёма).

**Воротник** втачной стойка. В шов втачивания воротника по середине спинки расположена вешалка и основная этикетка.

В левый боковой шов вставляется запасной лоскут.