

ТЕХНИЧЕСКОЕ ОПИСАНИЕ

к ГОСТ 12.4.280-2014 «Одежда специальная для защиты от общих производственных загрязнений и механических воздействий. Общие технические требования»
ТР ТС 019/2011

87481681 Куртка женская ХАССП-Премиум (тк.Оптима,160), белый



Рис. 1. Эскиз Куртка женская ХАССП-Премиум, вид спереди.

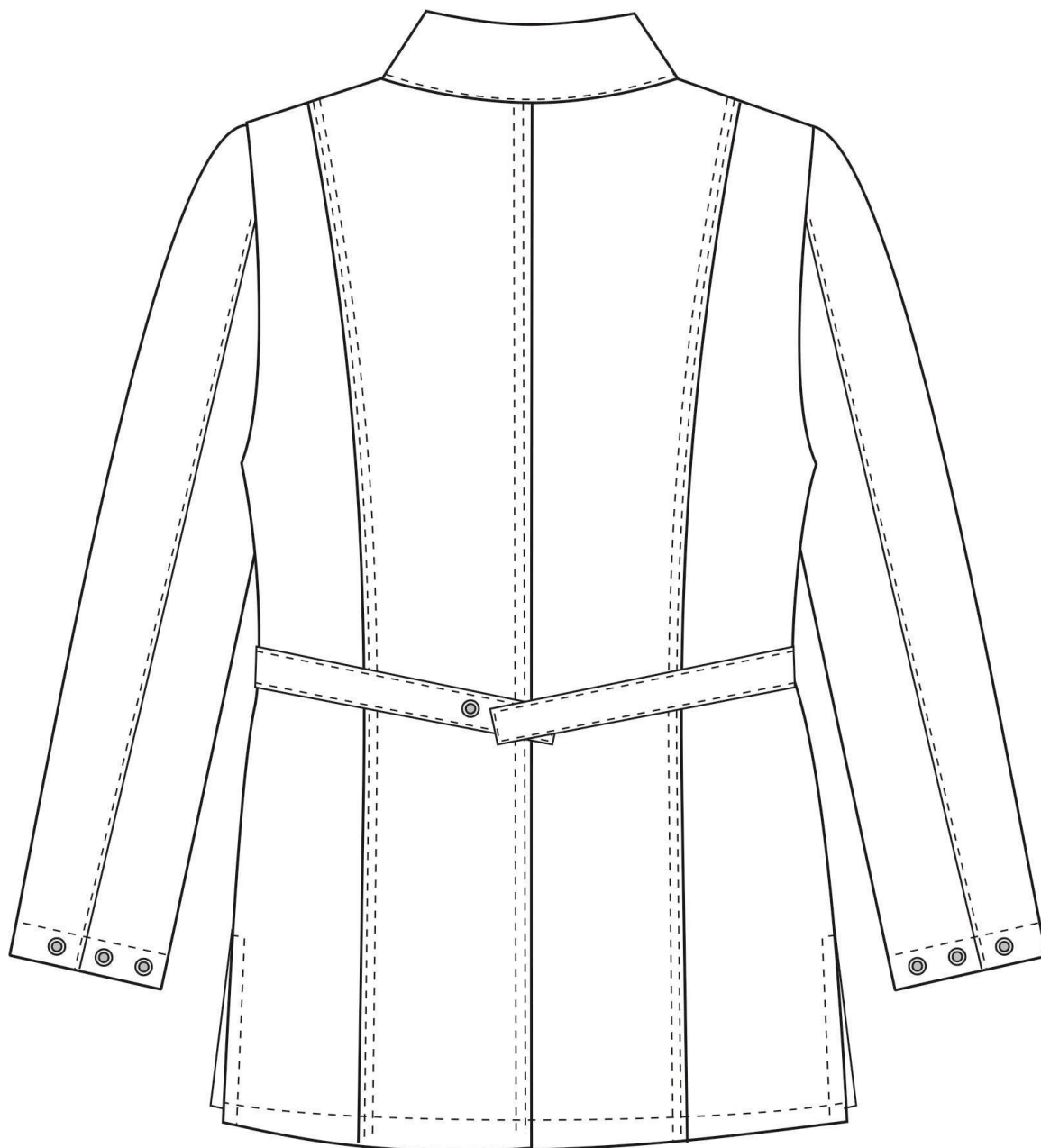


Рис. 2. Эскиз Куртка женская ХАССП-Премиум, вид сзади.

Изготовление и раскрой (отклонения от нитей основы в тканях и допуски при раскрое) изделия должны соответствовать требованиям настоящего технического описания, основам промышленных методов обработки специальной одежды и образцу, утвержденному в установленном порядке.

Изделия по размерам должны изготавливаться на типовые фигуры, в соответствии с классификацией: по обхвату груди 80-140, по росту 158-200, по ГОСТ 31399-2009 и настоящего технического описания.

Табл. 1.

Обхват груди типовой фигуры, см							
80-84	88-92	96-100	104-108	112-116	120-124	128-132	136-140
Рост типовой фигуры, см							
158-164		170-176		182-188		194-200	

Описание внешнего вида модели

Куртка женская ХАССП-Премиум изготавливается в соответствии с ГОСТ 12.4.280-2014 «Одежда специальная для защиты от общих производственных загрязнений и механических воздействий. Общие технические требования».

Полочка с вертикальными рельефами. Супатка не доходит до горловины, застежка с 5-ю кнопками и 6-я кнопка ставится на правой полочке на подборт, на левой насквозь.

Спинка с вертикальными рельефами. Регулировка объема талии вшивным поясом на спинке, фиксирующимся на одну кнопку (две нижних части поставлены на левую сторону хлястика и одна верхняя на правую).

Воротник отложной.

Рукав двухшовный. Низ рукава обработан швом в подгибку с закрытым срезом, ширина шва 25 мм. На подгибку поставлены кнопки. Верхняя часть кнопки ставится на центральную часть рукава рядом с локтевым швом, две нижние части ставятся на нижнюю часть рукава. При застегивании образуют складку, с возможностью фиксации по размеру.

В левый боковой шов с изнаночной стороны вставляются запасной лоскут и этикетка ФИО.