

ТЕХНИЧЕСКОЕ ОПИСАНИЕ № 87467159, 87472957

К ГОСТ 12.4.280-214 «Одежда специальная для защиты от общих производственных загрязнений и механических воздействий. Общие технические требования.»

ТР ТС 019/2011

87467159 Костюм Галакт МВО (тк.Смесовая 50/50,220) п/к, т.синий/серый

87472957 Костюм Галакт МВО (тк.Смесовая 50/50,220) п/к, зеленый/серый

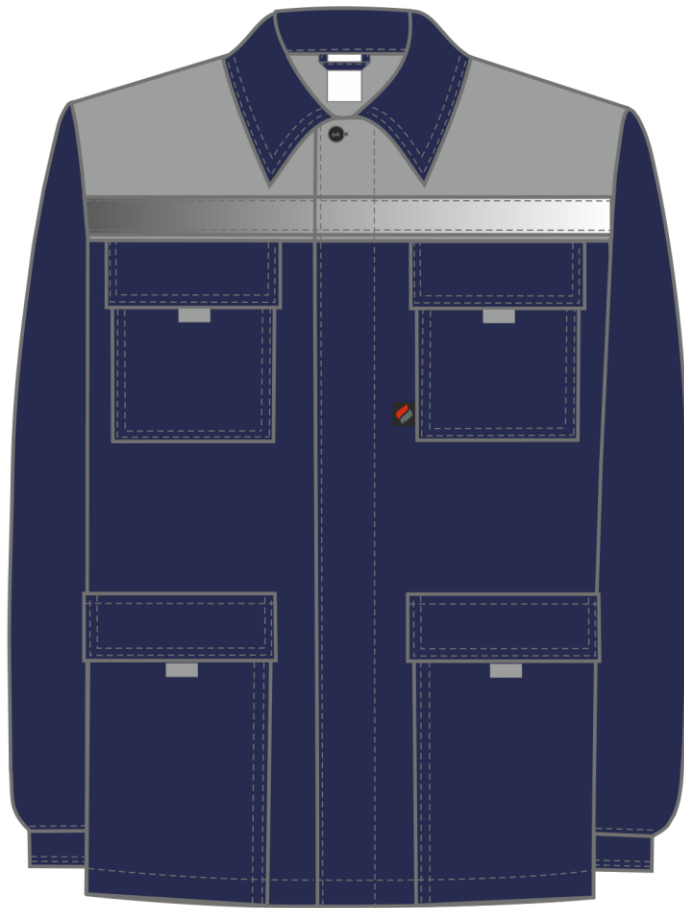


Рис.1. Эскиз Костюм Галакт МВО (тк.Смесовая 50/50,220) п/к, т.синий/серый, куртка. Вид спереди и сзади.

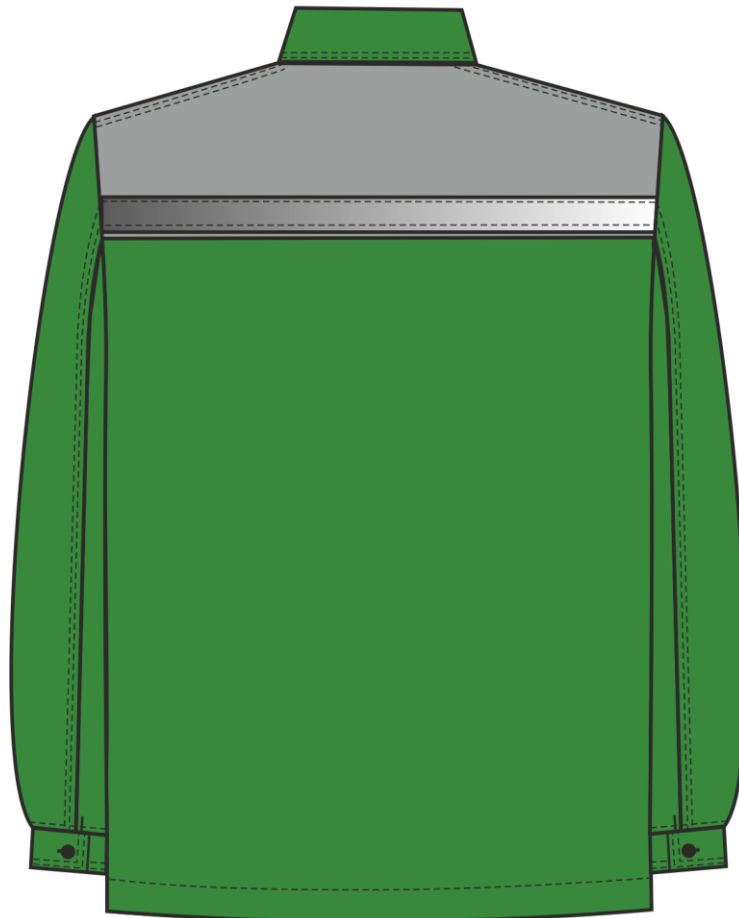
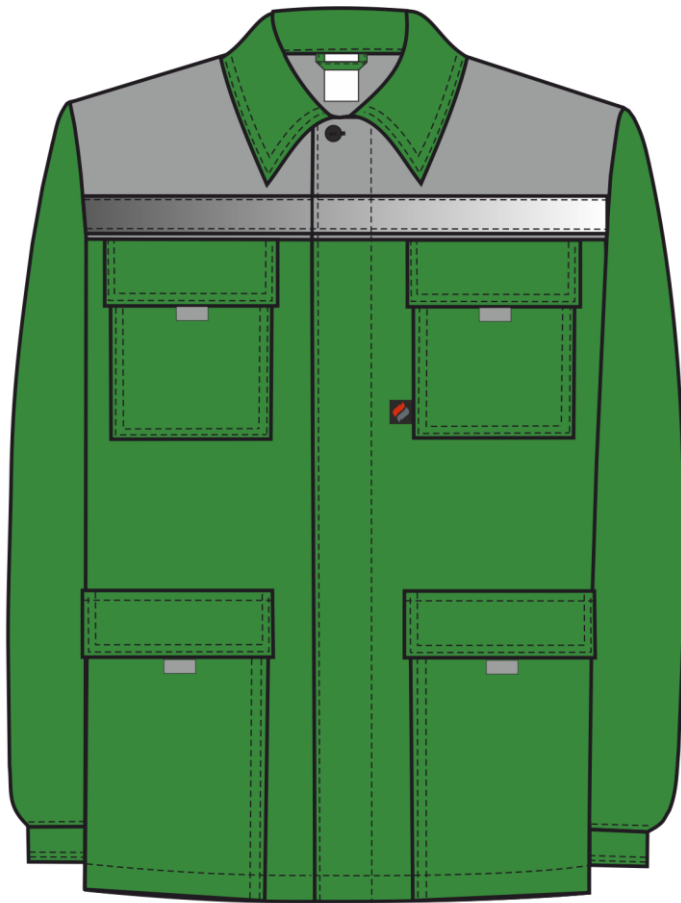


Рис.2. Эскиз Костюм Галакт МВО (тк.Смесовая 50/50,220) п/к, зеленый/серый.
Куртка, вид спереди и сзади.



Рис. 3. Эскиз Костюм Галакт МВО (тк.Смесовая 50/50,220) п/к, т.синий/серый, полукомбинезон. Вид спереди и сзади.

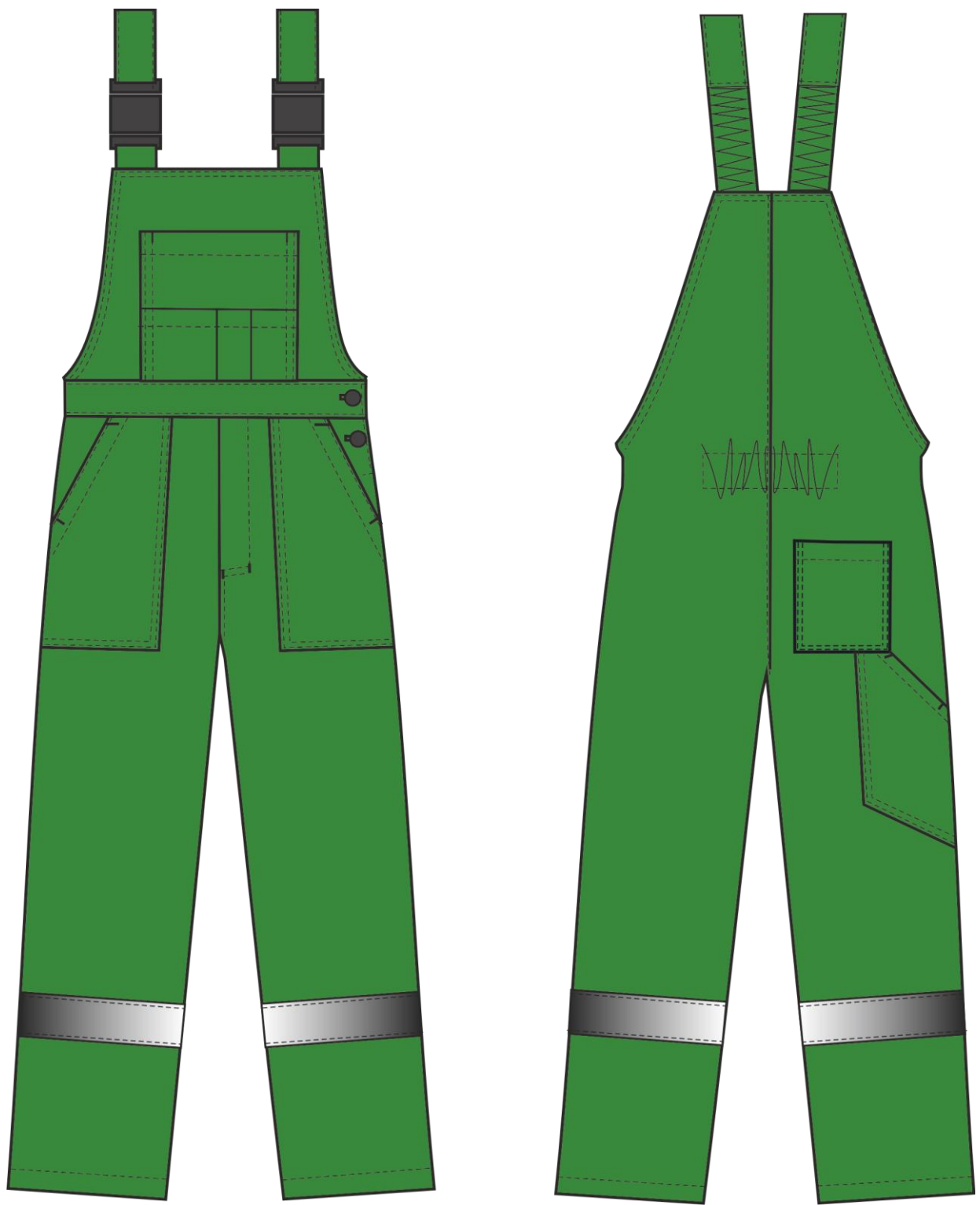


Рис.4. Эскиз Костюм Галакт МВО (тк.Смесовая 50/50,220) п/к, зеленый/серый.
Полукомбинезон, вид спереди и сзади.

Изготовление и раскрой (отклонения от нитей основы в тканях и допуски при раскрое) изделия должны соответствовать требованиям настоящего технического описания, основам промышленных методов обработки специальной одежды и образцу, утвержденному в установленном порядке.

Изделия по размерам должны изготавливаться на типовые фигуры, в соответствии с классификацией: по обхвату груди 80-140, по росту 158-200, по ГОСТ 31399-2009 и настоящего технического описания.

Табл. 1.

Обхват груди типовой фигуры, см							
80-84	88-92	96-100	104-108	112-116	120-124	128-132	136-140
Рост типовой фигуры, см							
158-164		170-176		182-188		194-200	

Описание внешнего вида модели

Костюм Галакт МВО предназначен для защиты от общих производственных загрязнений и механических воздействий, изготавливается в соответствии с к ГОСТ 12.4.280-2014 «Одежда специальная для защиты от общих производственных загрязнений и механических воздействий. Общие технические требования».

Костюм состоит из куртки и полукомбинезона.

Куртка прямого силуэта, с центральной супатной застёжкой на пять пуговиц, четыре расположены на супатной застёжке и одна сквозная сверху борта.

Полочки и спинка на кокетках из отделочной ткани. На полочках расположены два нагрудных кармана с клапанами, застёгивающимися на одну ленту- «контакт». *Под клапаном нагрудного кармана левой полочки расположена петля из репсовой ленты для бейджа. Тканевая этикетка «Факел» вставлена в нижний край левого нагрудного кармана в передний шов (со стороны застёжки).* Так же на полочках расположены два нижних накладных кармана с клапанами, застёгивающимися на две ленты- «контакт», нижний срез которых уходит в подгибку низа.

В шов обтачивания всех клапанов вставлены паты из отделочной ткани.

На изнаночной стороне левой полочки под нижним боковым карманом (по лекалам) настроена этикетка ФИО.

Воротник втачной отложной.

Рукава втачные, двухшовные. Рукава заканчиваются горизонтальной шлицей и притачной манжетой, застёгивающейся на одну петлю и пуговицу.

В горловину вставлена основная этикетка и вешалка.

По кокеткам полочки и спинки настрачивается светоотражающая полоса (далее СОП) шириной **50мм** с выпуском канта кокеток **3мм**.

Полукомбинезон прямого силуэта с застёжкой- гульфик на две петли и пуговицы и с боковой застёжкой на 2 пуговицы.

Полукомбинезон с притачной грудкой и поясом. Грудка с накладным карманом, на котором расположен малый накладной карман с зональными делениями. На передних половинках расположены боковые накладные карманы, наклонный вход которых обработан притачной обтачкой.

Задняя часть полукомбинезона с цельнокроеной спинкой. Спинка с кулисой и внутренней эластичной лентой на уровне талии для прилегания изделия по фигуре.

На правой задней половинке полукомбинезона расположен накладной карман и карман для инструментов.

Бретели регулируются при помощи пряжек-фастексов и внутренней эластичной ленты. По передним и задним половинкам полукомбинезона на уровне голени настрачивается СОП **50мм**.

К нижнему срезу обтачки спинки настрочена этикетка основная.

С изнаночной стороны грудки расположена этикетка ФИО (под нагрудным карманом).