

ТЕХНИЧЕСКОЕ ОПИСАНИЕ

К ГОСТ 12.4.303-2016 «Одежда специальная для защиты от пониженных температур. Технические требования».

87451220 Полукомбинезон зимний женский Снежана (тк.Таслан), т.синий

87472339 Полукомбинезон зимний женский Снежана (тк.Дюспо), т.серый

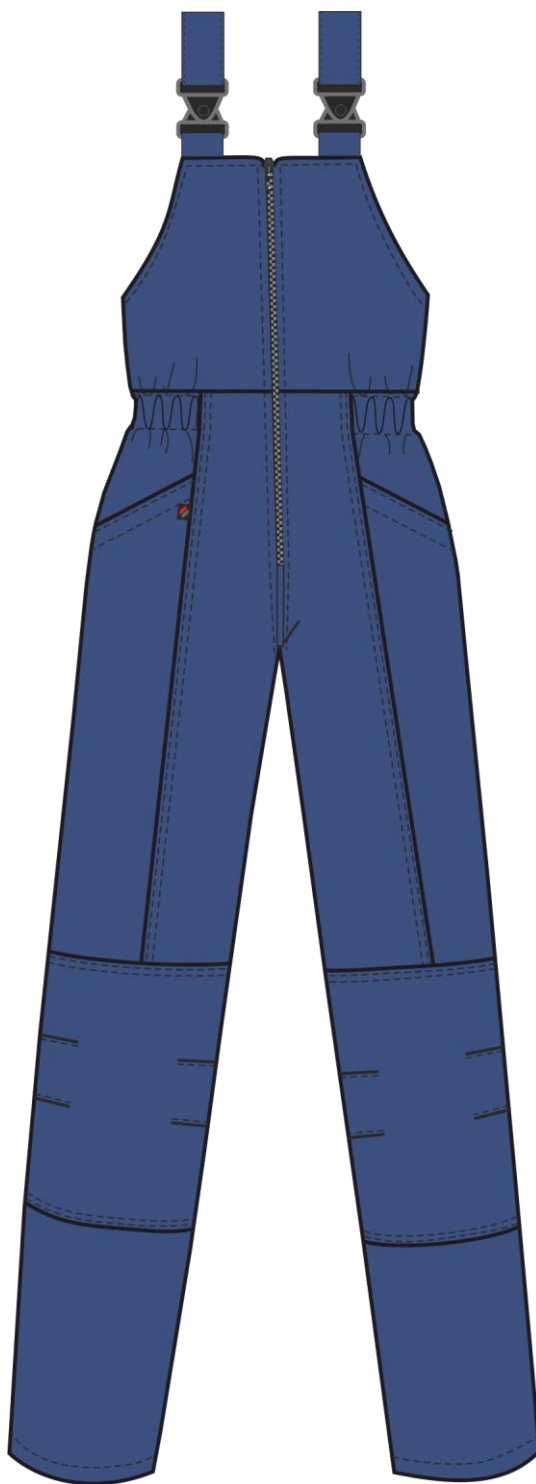


Рис. 1. Эскиз Полукомбинезон зимний женский «Снежана»,
вид спереди.



Рис. 2. Эскиз Полукомбинезон зимний женский «Снежана»,
вид сзади.

Изготовление и раскрой (отклонения от нитей основы в тканях и допуски при раскрое) полукомбинезона, должны соответствовать требованиям настоящего технического описания, основам промышленных методов обработки специальной одежды и образцу, утверждённому в установленном порядке.

Полукомбинезоны по размерам должны изготавливаться на типовые фигуры, в соответствии с классификацией: по обхвату груди 80-140, по росту 158-200 по ГОСТ 31399-2009 и настоящего технического описания.

Табл. 1.

Обхват груди типовой фигуры, см							
80-84	88-92	96-100	104-108	112-116	120-124	128-132	136-140
Рост типовой фигуры, см							
158-164		170-176		182-188		194-200	

Описание внешнего вида модели

Полукомбинезон зимний женский «Снежана» предназначен для защиты работающих от пониженных температур в различных отраслях промышленности, изготавливается в соответствии с ГОСТ 12.4.303-2016 «Одежда специальная для защиты от пониженных температур. Технические требования».

Полукомбинезон прямого силуэта, с центральной застёжкой на тесьму – «молния», оканчивающейся надставкой, и притачным утеплителем.

Передние половинки состоят из отрезной грудки и нижней части. Нижняя часть состоит из верхних частей, наколенника и нижней части. Верхняя часть делится на центральную и боковую. Боковая часть с карманом с наклонным входом и утепленной мешковиной.

В средний шов правой передней половинки на уровне входа в карман вставлена тканая этикетка-флажок (см. эскиз). По талии спинки и боковым частям передних половинок с изнанки настроена эластичная тесьма для прилегания изделия по фигуре.

Наколенники с выточками в боковых и шаговых швах притачиваются к верхним и нижним частям передних половинок.

Задние половинки с отрезной спинкой.

Бретели регулируются внутренней эластичной тесьмой и фастексами.

На левую переднюю половинку подкладки в области груди настроена этикетка ФИО (см. схему).

В левый боковой шов подкладки вставлен запасной лоскут ткани.

В средний шов подкладки спинки вставлена этикетка основная.