

ТЕХНИЧЕСКОЕ ОПИСАНИЕ № 87474743

к ГОСТ 12.4.280-2014 «Одежда специальная для защиты от общих производственных загрязнений и механических воздействий. Общие технические требования.»

Костюм Престиж (тк.Саржа,250) п/к, т.серый/красный

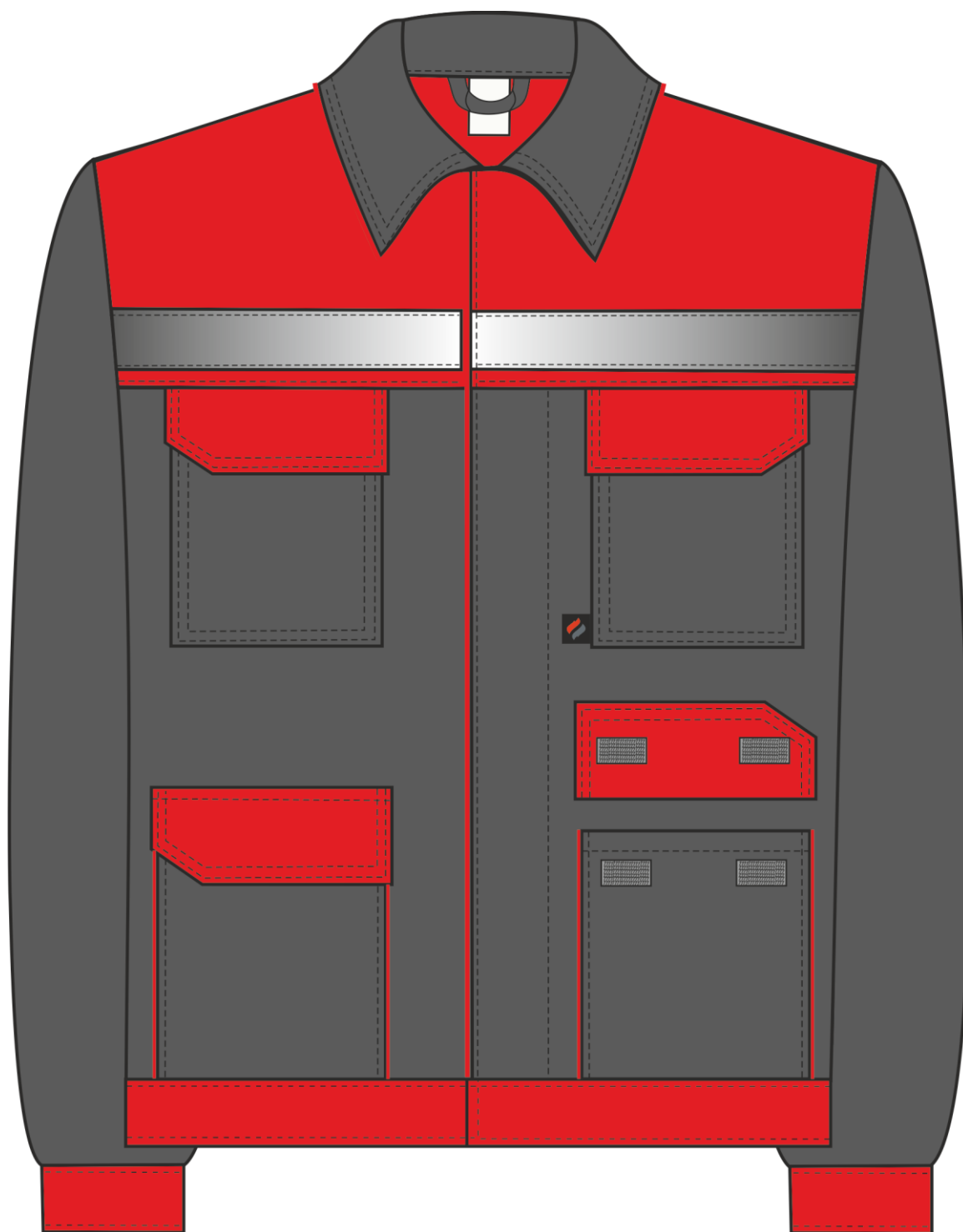


Рис. 1. Эскиз Костюм Престиж (тк.Саржа,250) п/к, т.серый/красный.
Куртка, вид спереди.

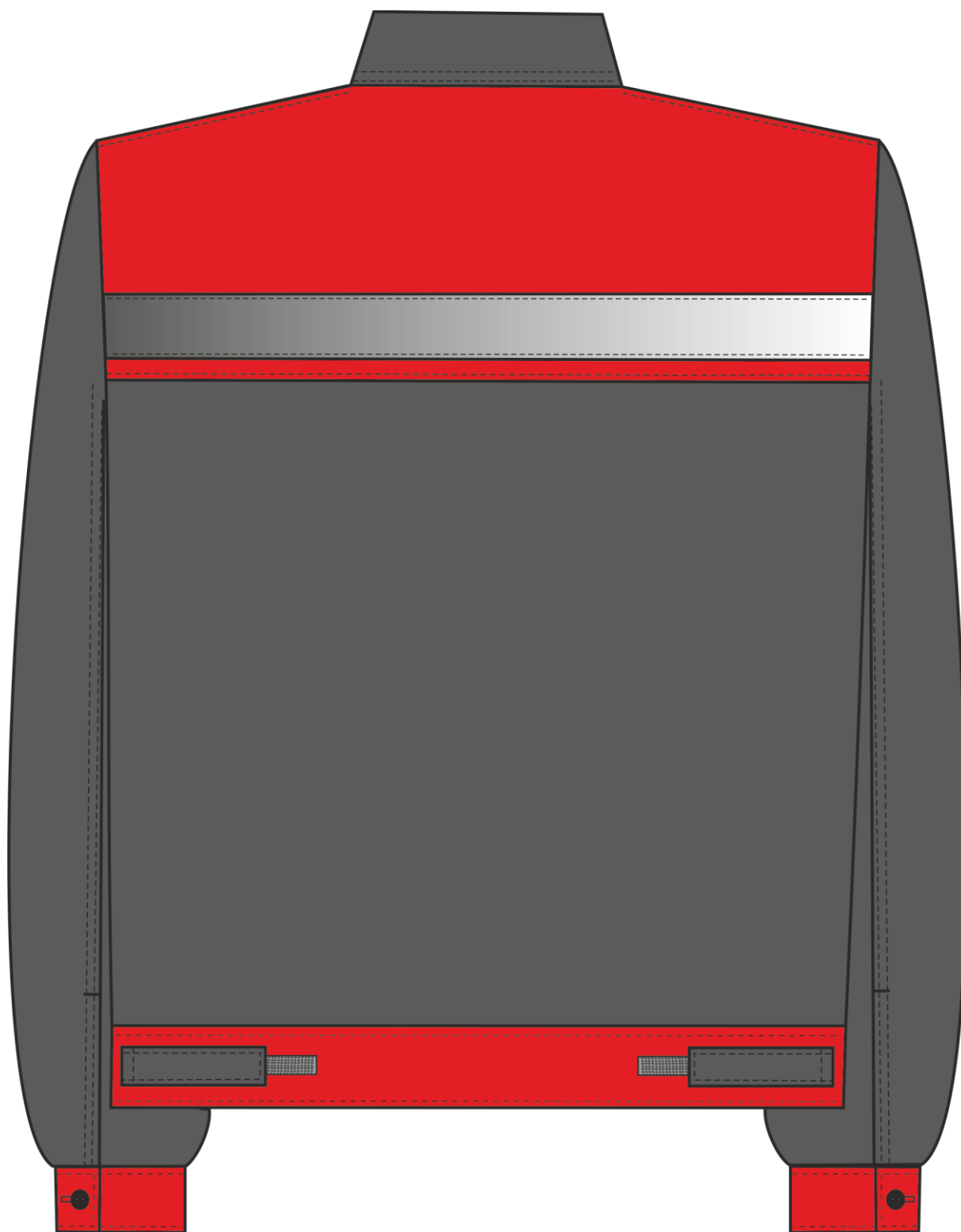


Рис. 2. Эскиз Костюм Престиж (тк.Саржа,250) п/к, т.серый/красный.
Куртка, вид сзади.

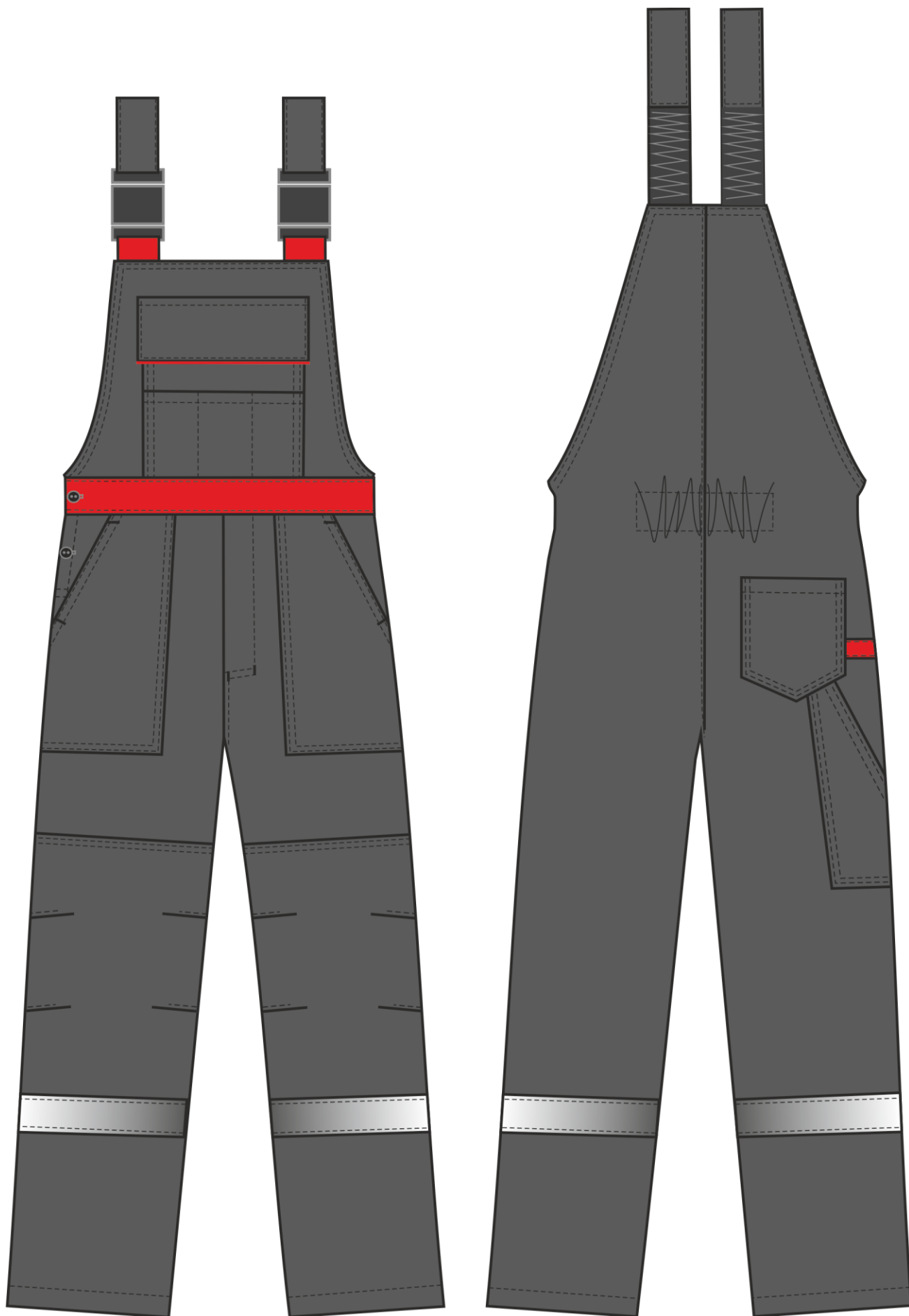


Рис. 3. Эскиз Костюм Престиж (тк.Саржа,250) п/к, т.серый/красный.
Полукомбинезон, вид спереди и сзади.

Изготовление и раскрой (отклонения от нитей основы в тканях и допуски при раскрое) изделия должны соответствовать требованиям настоящего технического описания, основам промышленных методов обработки специальной одежды и образцу, утвержденному в установленном порядке.

Изделия по размерам должны изготавливаться на типовые фигуры, в соответствии с классификацией: по обхвату груди 80-140, по росту 158-200, по ГОСТ 31399-2009 и настоящего технического описания.

Табл. 1.

Обхват груди типовой фигуры, см							
80-84	88-92	96-100	104-108	112-116	120-124	128-132	136-140
Рост типовой фигуры, см							
158-164		170-176		182-188		194-200	

Описание внешнего вида модели

Костюм Престиж (тк.Саржа,250) п/к предназначен для защиты от общих производственных загрязнений и механических воздействий, изготавливается в соответствии с ГОСТ 12.4.280-2014 «Одежда специальная для защиты от общих производственных загрязнений и механических воздействий. Общие технические требования».

Костюм состоит из куртки и полукомбинезона.

Куртка прямого силуэта с центральной застёжкой на тесьму «молнию» и планкой, фиксирующейся на четыре участка ленты «контакт». Надставка левого подборта из отделочной ткани образует кант по шву обтачивания борта левой полочки. Низ куртки обработан поясом с патами для регулировки по объему. По борту пояс фиксируется на один участок ленты «контакт». В горловину вставлена основная этикетки и вешалка.

Кокетки полочек выполнены из отделочной ткани. На кокетки настроена светоотражающая полоса (далее СОП) шириной 50 мм.

Полочки с нагрудными и нижними накладными карманами с фигурными клапанами. Клапаны нагрудных карманов выполнены из отделочной ткани и застегиваются на один участок ленты «контакт». Верхние срезы клапанов нагрудных карманов входят в шов притачивания кокеток полочки. Клапаны нижних карманов застегиваются на два участка ленты «контакт». *В шов притачивания кокетки к левой полочке под клапаном вставлена петля из репсовой ленты для бейджа. В нижний край левого кармана в передний шов (со стороны застёжки) вставлена тканая этикетка-флажок «Факел». С изнаночной стороны полочки под левым нижним карманом расположена этикетка ФИО.*

Спинка с кокеткой из отделочной ткани. На кокетку настроена СОП шириной 50 мм.

Рукава втачные, двухшовные. Рукава состоят из двух частей: передней и локтевой. Рукава с вертикальной шлицей и притачной манжетой из отделочной ткани, застёгивающейся на одну петлю и пуговицу.

Воротник втачной, отложной. Нижний воротник выполнен из отделочной ткани и образует кант по линии отлета.

Полукомбинезон прямого силуэта с застёжкой в правом боковом шве на две петли и пуговицы и центральной застёжкой-гульфик на молнию.

Передние половинки полукомбинезона (далее п/к) с притачной грудкой и поясом из отделочной ткани. На грудке расположен накладной карман с малым карманом с тремя делениями и клапаном, застёгивающийся на один участок ленты «контакт». Нижний клапан кармана грудки выполнен из отделочной ткани и образует кант. Передние половинки п/к с боковыми накладными карманами с наклонным входом. На передних половинках расположены наколенники с выточками и СОП шириной 50 мм. Нижний срез наколенников накрыт СОП.

Полукомбинезон с цельнокроеной спинкой. В области талии с изнаночной стороны спинки расположена резинка для прилегания изделия по фигуре. На правой задней половинке расположен накладной карман, карман под инструменты и петля-держатель, выполненная из отделочной ткани.

Бретели регулируются при помощи пряжек-фастекс и помочной резинки.

Низ полукомбинезона обработан швом вподгибку с закрытым срезом.

С изнаночной стороны грудки расположена этикетка ФИО (под нагрудным карманом).