

ТЕХНИЧЕСКОЕ ОПИСАНИЕ 87468094, 87487716.

к ГОСТ 12.4.303-2016 «Одежда специальная для защиты от пониженных температур. Технические требования»

ГОСТ 12.4.280-2014 «Одежда специальная для защиты от общих производственных загрязнений и механических воздействий. Общие технические требования.»

ТР ТС 019/2011

**87468094 Костюм зимний Сибер Виндстоп СОП (тк.Таслан) п/к,
т.синий/васильковый**

**87487716 Костюм зимний Сибер Виндстоп СОП (тк.Таслан) п/к,
т.серый/красный**



Рис. 1. Эскиз Костюм зимний Сибир Виндстоп СОП (тк.Таслан) п/к, т.синий/васильковый. Куртка, вид спереди и сзади.



Рис. 2. Эскиз Костюм зимний Сибир Виндстоп СОП (тк.Таслан) п/к, т.серый/красный. Куртка, вид спереди.



Рис. 3. Эскиз Костюм зимний Сибер Виндстоп СОП (тк.Таслан) п/к, т.синий/васильковый. Подстежка и капюшон, вид спереди и сзади.



Рис. 4. Эскиз Костюм зимний Сибер Виндстоп СОП (тк.Таслан) п/к, т.серый/красный. Куртка, вид спереди. Подстежка и капюшон, вид спереди и сзади.

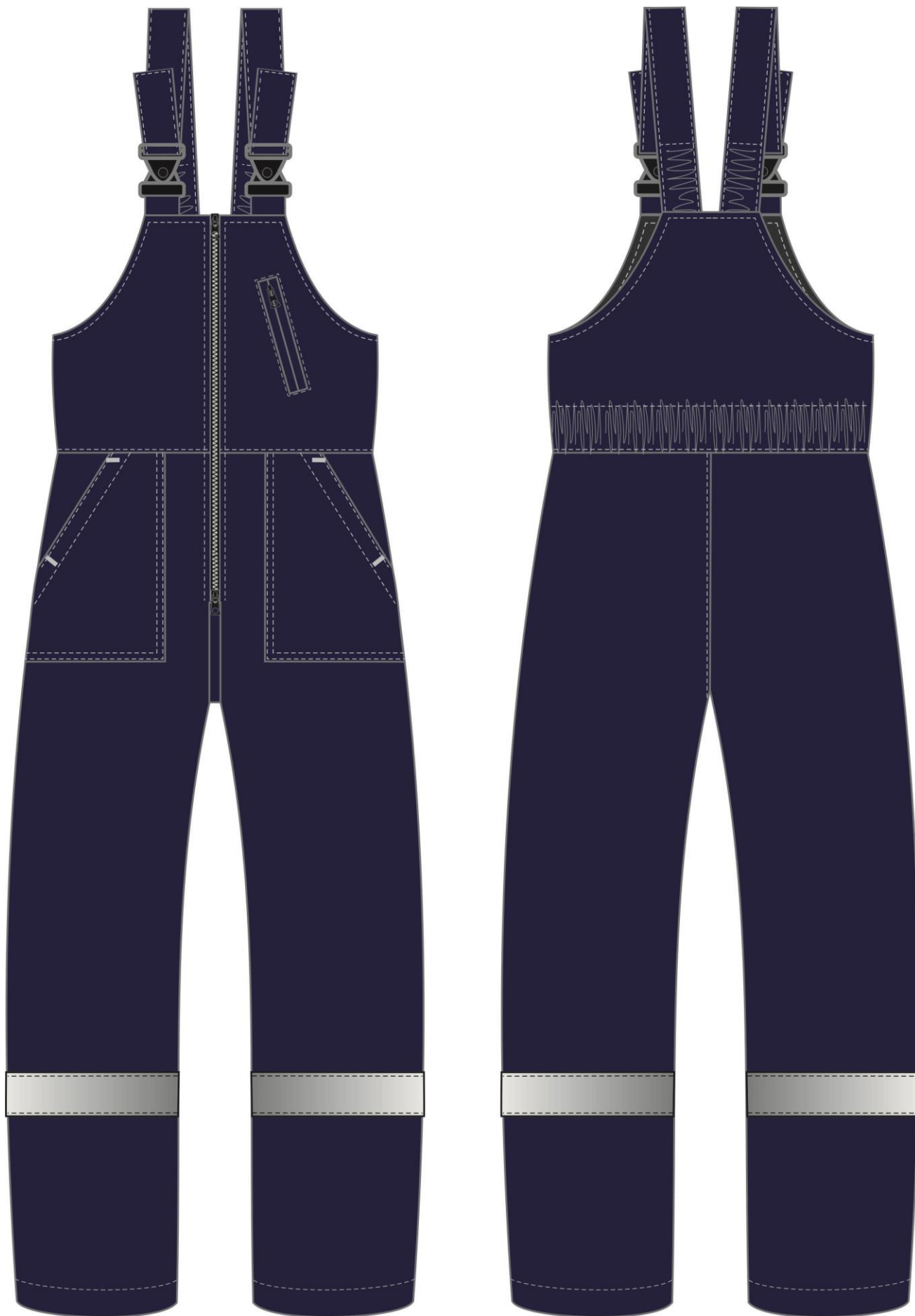


Рис. 5. Эскиз Костюм зимний Сибер Виндстоп СОП (тк.Таслан) п/к, т.синий/васильковый. Полукомбинезон, вид спереди и сзади.

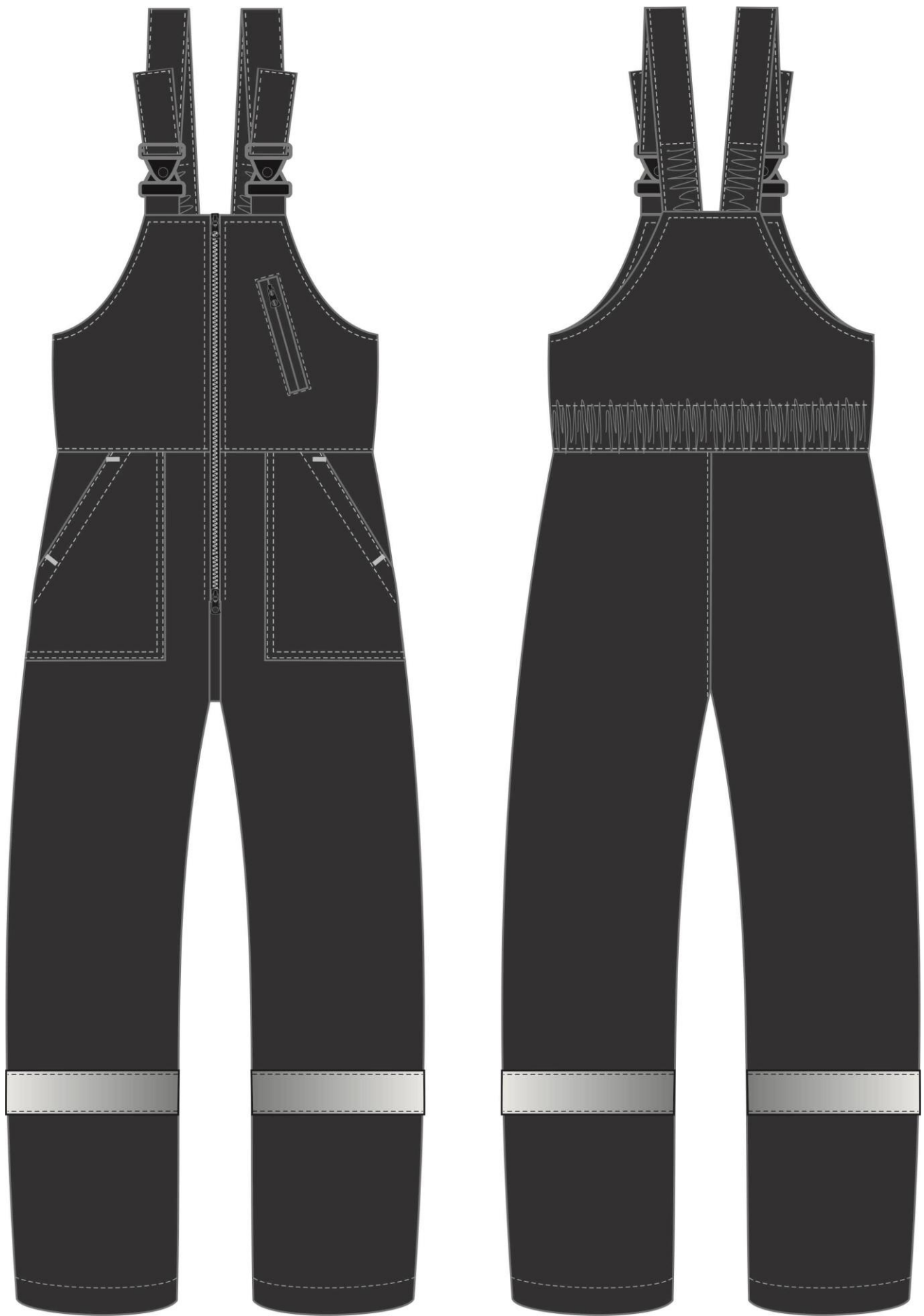


Рис. 5. Эскиз Костюм зимний Сибир Виндстоп СОП (тк.Таслан) п/к, т.серый/красный.
Полукомбинезон, вид спереди и сзади.

Изготовление и раскрой (отклонения от нитей основы в тканях и допуски при раскрое) изделий, должны соответствовать требованиям настоящего технического описания, основам промышленных методов обработки специальной одежды и образцу, утверждённому в установленном порядке.

Изделия по размерам должны изготавливаться на типовые фигуры, в соответствии с классификацией: по обхвату груди 80-140, по росту 158-200 по ГОСТ 31399-2009 и настоящего технического описания.

Табл. 1.

Обхват груди типовой фигуры, см							
80-84	88-92	96-100	104-108	112-116	120-124	128-132	136-140
Рост типовой фигуры, см							
158-164		170-176		182-188		194-200	

Описание внешнего вида модели

Костюм зимний Сибер Виндстоп СОП предназначен для защиты работающих от пониженных температур в различных отраслях промышленности, изготавливается в соответствии с ГОСТ 12.4.303-2016 «Одежда специальная для защиты от пониженных температур. Технические требования». ГОСТ 12.4.280-2014 «Одежда специальная для защиты от общих производственных загрязнений и механических воздействий. Общие технические требования.»

Костюм состоит из куртки со съёмной утеплённой подстёжкой и полукомбинезона.

Куртка прямого силуэта, с центральной застёжкой на тесьму – «молния» и двумя ветрозащитными планками: внешней и внутренней. Внешняя планка застёгивается на пять кнопок. Куртка с притачным утеплителем, съёмной утеплённой подстёжкой и съёмным утеплённым капюшоном.

Полочки состоят из трёх частей: кокетки (из отделочной ткани), средней и нижней частей. Средняя часть полочек состоит из двух деталей: центральная и боковая. В шве стачивания этих деталей обработан карман с наклонным входом с утеплённой листочкой. **В верхний край левого нагрудного кармана вставлена тканевая этикетка-флажок «Факел».** В шве стачивания кокетки и средней части правой полочки обработан обтачной карман с утеплённым фигурным клапаном. **В шов притачивания кокетки под клапан кармана вставлена петля для бейджа из репсовой ленты.** На нижней части полочки расположены сложные накладные карманы с утеплённым фигурным клапаном. Карман состоит из двух частей: нижняя на подкладке и верхняя утеплённая с фигурным входом. Подклапаны всех карманов выполнены из отделочной ткани и застёгиваются на две кнопки. На нижний срез кокетки расположена светоотражающая полоса (далее СОП) 50 мм.

Спинка на кокетке (из отделочной ткани). По швам притачивания кокетки к спинке расположен СОП 50 мм.

Рукава втачные, состоят из двух частей: верхней (из отделочной ткани) и нижней. В шве стачивания фигурных деталей расположен светоотражающий кант. Рукава заканчиваются притачными манжетами, которые состоят из двух частей и регулируются по объёму с помощью ленты-контакт и эластичной тесьмы.

Воротник втачной-стойка. В шов притачивания верхнего воротника к основному изделию втачивается планка с одной частью молнии для пристегивания капюшона. Внутренний воротник из флиса. В шов притачивания нижнего воротника

и подкладка вставлена вешалка, основная этикетка и пата с двумя участками мягкой ленты-контакт для пристегивания подстежки.

Капюшон утеплённый состоит из трёх частей: центральной и двух боковых. Для регулировки капюшона по объёму центральная часть с патой и лентой-контакт. По лицевому вырезу капюшон регулируется с помощью шляпного шнура, выходящего через люверсы, и двухдырочных фиксаторов. Подбородочная часть застегивается на два вертикальных участка ленты-контакт. Жесткая часть ленты-контакт настрачивается на лицевую сторону правой подбородочной части капюшона насквозь. Мягкая часть настрачивается на обтачку левой подбородочной части капюшона (не насквозь). Капюшон пристёгивается к куртке при помощи тесьмы «молния».

С изнаночной стороны куртки по линии талии расположена кулиска со шнуром выходящим через люверсы в подбортах и однодырочными фиксаторами с наконечниками для регулировки ширины изделия.

Низ куртки фигурный, обработан обтачкой - спинка длинней полочек. Ширина по низу куртки регулируется с помощью шляпного шнура и двухдырочных фиксаторов, выходящих через люверсы у боковых швов.

Утеплённая притачная подкладка с втачными рукавами. На подкладке левой полочки расположен накладной карман с застёжкой на тесьму «молния». **На кармане расположена этикетка ФИО.**

В шов притачивания подкладки к подборту расположена одна часть тесьмы – «молния» для пристёгивания подстежки. В нижней части рукавов вставлена петля для пристёгивания подстежки. Утеплитель с подкладкой простёган вертикально в соответствии с разметкой в лекалах. Запасной лоскут вставляется в левый боковой шов подкладки.

Съемная подстежка выполнена из стёганой подкладки на ватине. Рукава втачные, одношовные, заканчивающиеся притачными трикотажными манжетами. Ширина по низу подстежки регулируется с помощью шляпного шнура и двухдырочных фиксаторов, выходящих через люверсы у боковых швов. Подстежка крепится к куртке при помощи тесьмы – «молния», которая расположена в бортах подстежки, двумя жесткими участками ленты-контакт в области горловины и хлястиком с кнопкой в нижней части рукавов. **На левой полочке расположен нагрудный накладной карман с этикеткой ФИО.** В левый боковой шов подстежки вставляется основная этикетка.

Полукомбинезон прямого силуэта, с центральной застёжкой на тесьму «молния» и утепленной притачной подкладкой, состоящей из одного слоя утеплителя и стеганной подкладки с ватином, которые скреплены между собой по периметру.

Передние и задние половинки отрезные по линии талии. На левой грудке расположен прорезной карман в рамку с обтачками и застёжкой на тесьму «молния». Передние половинки с боковыми накладными карманами с наклонным входом. По спинке, по линии талии, проложена внутренняя эластичная тесьма для прилегания изделия по фигуре. В районе голени расположен СОП 50 мм.

Длина бретелей регулируется при помощи фастексов и внутренней эластичной тесьмы.

Низ полукомбинезона обработан швом в подгибку с закрытым срезом.

Основная этикетка вставляется в средний шов спинки полукомбинезона.

На левую переднюю половинку подкладки в области груди расположена этикетка ФИО.

