

ТЕХНИЧЕСКОЕ ОПИСАНИЕ № 87468308

к ГОСТ 12.4.280-2014 «Одежда специальная для защиты от общих производственных загрязнений и механических воздействий. Общие технические требования»

ТР ТС 019/2011

Костюм Экспертный-Люкс СОП (тк.Смесовая,210) п/к, т.синий



Рис.1. Эскиз Костюм Экспертный-Люкс СОП (тк.Смесовая,210) п/к, т.синий, куртка.
Вид спереди и сзади.

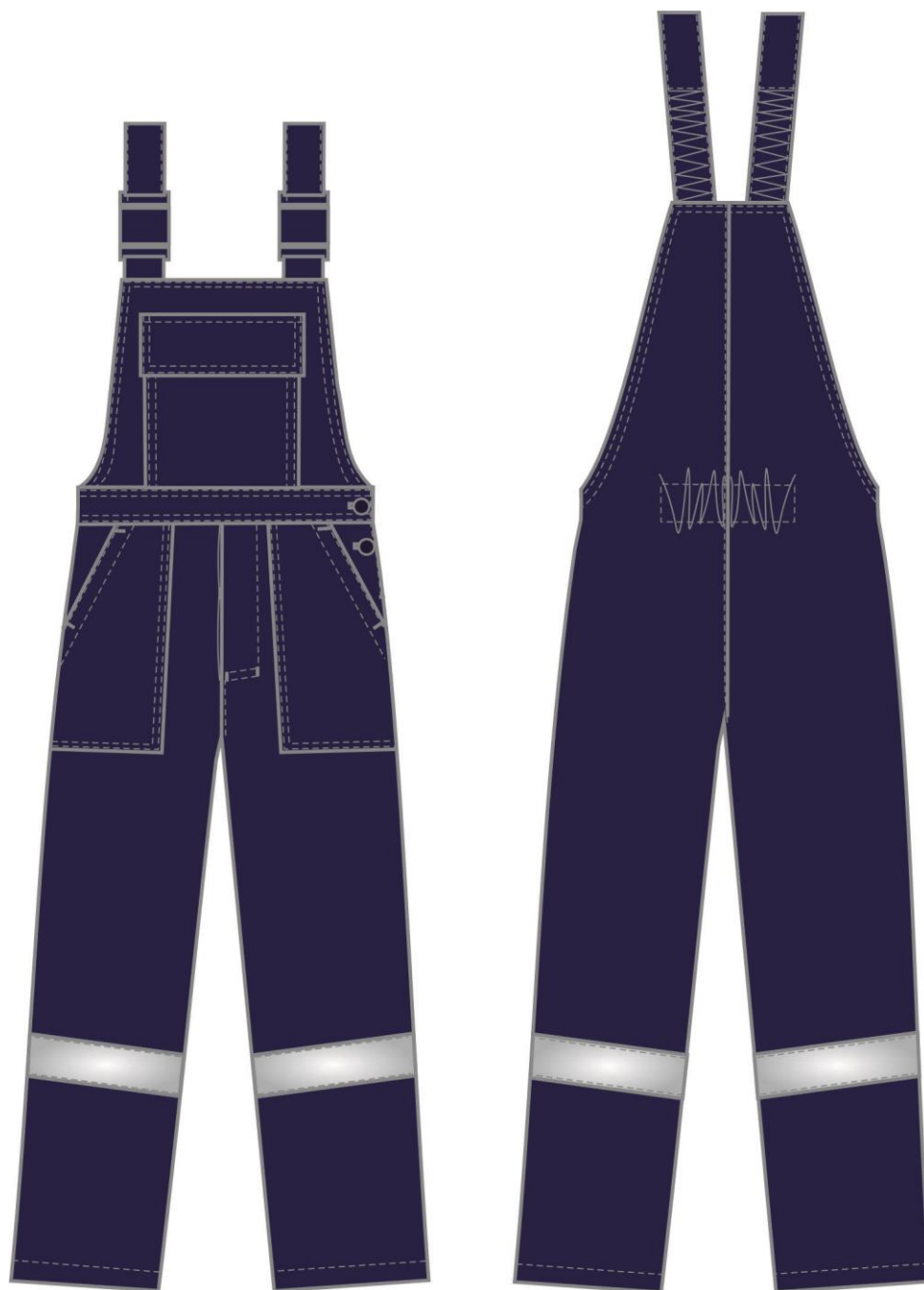


Рис.2. Эскиз Костюм Экспертный-Люкс СОП (тк.Смесовая,210) п/к, т.синий, полу-комбинезон.
Вид спереди и сзади.

Изготовление и раскрой (отклонения от нитей основы в тканях и допуски при раскрое) изделия должны соответствовать требованиям настоящего технического описания, основам промышленных методов обработки специальной одежды и образцу, утвержденному в установленном порядке.

Изделия по размерам должны изготавливаться на типовые фигуры, в соответствии с классификацией: по обхвату груди 80-140, по росту 158-200, по ГОСТ 31399-2009 и настоящего технического описания.

Табл. 1

Обхват груди типовой фигуры, см							
80-84	88-92	96-100	104-108	112-116	120-124	128-132	136-140
Рост типовой фигуры, см							
158-164		170-176		182-188		194-200	

Описание внешнего вида модели

Костюм Экспертный-Люкс СОП (тк.Смесовая,210) п/к, т.синий предназначен для защиты от общих производственных загрязнений и механических воздействий, изготавливается в соответствии с к ГОСТ 12.4.280-2014 «Одежда специальная для защиты от общих производственных загрязнений и механических воздействий. Общие технические требования».

Костюм состоит из куртки и полукомбинезона.

Куртка прямого силуэта, с центральной супатной застёжкой на пять пуговиц, четыре расположены на супатной застёжке и одна сквозная сверху борта.

Полочки и спинка на кокетках, по которым настроена светоотражающая полоса (далее СОП) шириной **50 мм**. На полочках расположены два нагрудных кармана с клапанами, застёгивающимися на одну ленту «контакт».

Тканевая этикетка «Факел» вставлена в нижний край левого нагрудного кармана в передний шов (со стороны застёжки).

В левый верхний карман под клапан вставлена петля из репсовой ленты для крепления бейджа.

Так же на полочках расположены два нижних накладных кармана с клапанами, застёгивающимися на две ленты «контакт», нижний срез которых уходит в подгибку низа.

С изнаночной стороны левой полочки расположена этикетка ФИО (под нижним карманом).

Рукава втачные, двухшовные. Рукава заканчиваются горизонтальной шлицей и притачной манжетой, застёгивающейся на одну петлю и пуговицу.

Воротник втачной отложной.

В горловину вставлена вешалка из основной ткани и основная этикетка основная.

Полукомбинезон (далее п/к) прямого силуэта с застёжкой на две петли и пуговицы в левом боковом шве, застежка-гульфик на две петли и пуговицы.

П/к с притачной грудкой и поясом. Грудка с накладным карманом и клапаном, застёгивающимся на две ленты «контакт». С изнаночной стороны грудки настрачивается этикетка ФИО под накладной карман.

На передних половинках расположены боковые накладные карманы с наклонным входом.

Задние половинки п/к с цельнокроеной спинкой. Спинка с кулисой и внутренней эластичной лентой на уровне талии для прилегания изделия по фигуре.

Бретели регулируются при помощи пряжек-фастексов и внутренней эластичной ленты.

В области голени настроена СОП шириной **50 мм**.

Низ изделия обработан швом в подгибку с закрытым срезом. Ширина шва **25 мм**.