

## **ТЕХНИЧЕСКОЕ ОПИСАНИЕ № 87466432, 87466423**

к ГОСТ 12.4.303-2016 «Одежда специальная для защиты от пониженных температур. Технические требования».

**87466432 Куртка зимняя женская Вьюга СОП  
(тк.Смесовая,210), т.синий/васильковый**

**87466423 Куртка зимняя женская Вьюга СОП  
(тк.Смесовая,210), т.серый/красный**



Рис.1. Эскиз Куртка зимняя женская Вьюга СОП (тк.Смесовая,210), т.синий/васильковый. Вид спереди.



Рис.2. Эскиз Куртка зимняя женская Вьюга СОП (тк.Смесовая,210), т.синий/васильковый. Вид сзади.

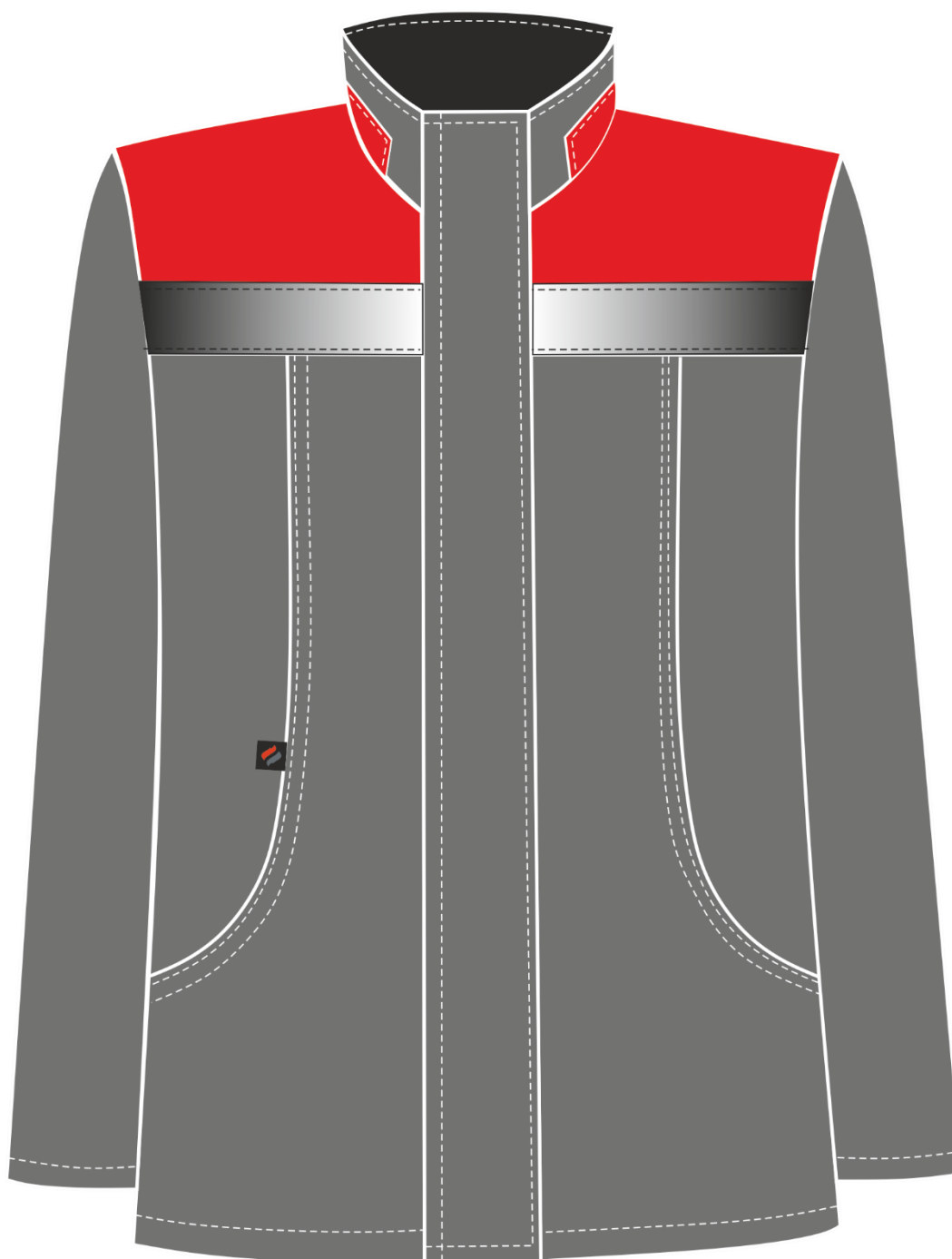


Рис.3. Эскиз Куртка зимняя женская Вьюга СОП (тк.Смесовая,210), т.серый/красный. Вид спереди.

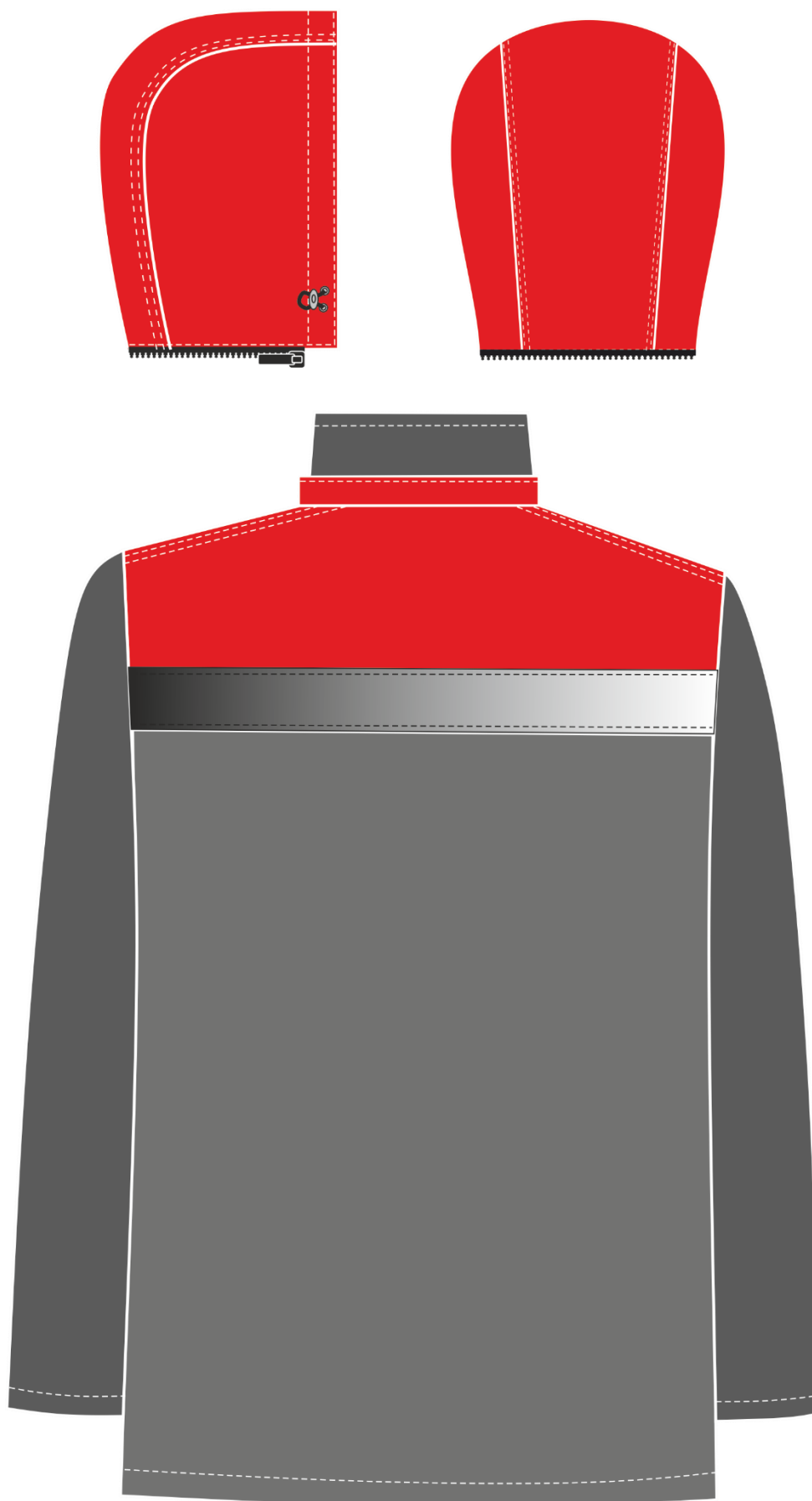


Рис.3. Эскиз Куртка зимняя женская Вьюга СОП (тк.Смесовая,210), т.серый/красный. Вид сзади.

Изготовление и раскрой (отклонения от нитей основы в тканях и допуски при раскрое) куртки, должны соответствовать требованиям настоящего технического описания, основам промышленных методов обработки специальной одежды и образцу, утверждённому в установленном порядке.

Куртки по размерам должны изготавливаться на типовые фигуры, в соответствии с классификацией: по обхвату груди 80-140, по росту 158-200 по ГОСТ 31396-2009 и настоящего технического описания.

Табл. 1

Обхват груди типовой фигуры, см							
80-84	88-92	96-100	104-108	112-116	120-124	128-132	136-140
Рост типовой фигуры, см							
158-164		170-176		182-188		194-200	

### Описание внешнего вида модели

Куртка зимняя женская Вьюга СОП предназначен для защиты работающих от пониженных температур в различных отраслях промышленности, изготавливается в соответствии с ГОСТ 12.4.303-2016 «Одежда специальная для защиты от пониженных температур. Технические требования».

**Куртка** прямого силуэта, с центральной застёжкой на тесьму – «молния», утеплённой ветрозащитной планкой, застёгивающейся на ленту-«контакт» и внутренней ветрозащитной планкой. Куртка с притачным утеплителем и съёмным утеплённым капюшоном.

*Полочки и спинка* с кокетками из отделочной ткани. На кокетки настроена светоотражающая полоса (далее СОП) шириной 50 мм. Полочки с фигурными рельефами от кокеток до боковых швов. Боковые карманы обработаны в рельефных швах. **В рельеф правой полочки вставлена этикетка тканевая «Факел» по надсечке (см. эскиз).**

*Рукава* втачные, одношовные. Низ рукавов с трикотажным внутренним манжетом, обработан швом в подгибку с закрытым срезом.

*Воротник* – «стойка», внутренний воротник - из флиса. В шов втачивания верхнего воротника в горловину втачивается тесьма-«молния» для пристёгивания капюшона и планка.

*Капюшон* утеплённый, съёмный, из отделочной ткани, состоит из центральной и боковых частей. Отлёт капюшона регулируется шнуром с фиксаторами, выходящим через люверсы.

С изнаночной стороны куртки по линии талии настроена кулилка со шнуром и фиксаторами для регулировки ширины изделия, выходящим через петли в подбортах.

Утеплённая притачная подкладка с втачными рукавами, с трикотажными напульсниками. На подкладке левой полочки настроен нагрудный накладной карман, на карман настроена этикетка ФИО. Боковой срез кармана входит в шов притачивания подкладки к подборту. Утеплитель с подкладкой простёган вертикально.

В левый боковой шов подкладки вставлен запасной лоскут ткани. В горловину вставлена этикетка основная и вешалка из ткани верха.

В готовом изделии подкладка скрепляется с тканью верха по пройме у бокового и плечевого швов при помощи держателей. На капюшоне скрепляется по центру швов стачивания центральной части с боковыми.