

ТЕХНИЧЕСКОЕ ОПИСАНИЕ №

К ГОСТ 12.4.280-2014 «Одежда специальная для защиты от общих производственных загрязнений и механических воздействий. Общие технические требования»

87462839 Костюм пекаря (тк.Бязь,145), белый

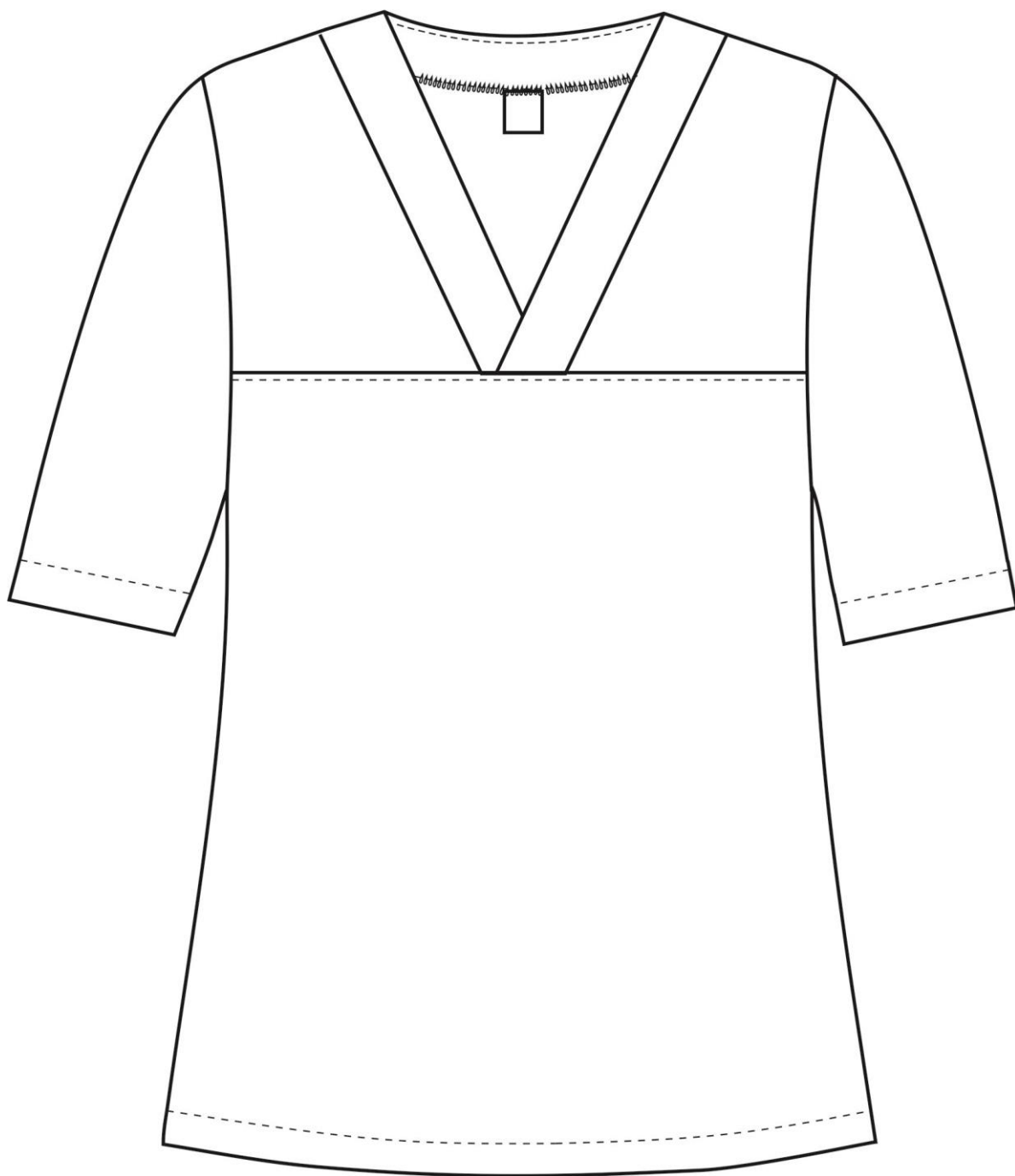


Рис. 1. Эскиз. Костюм пекаря (тк.Бязь,145), белый
Блуза. Вид спереди.

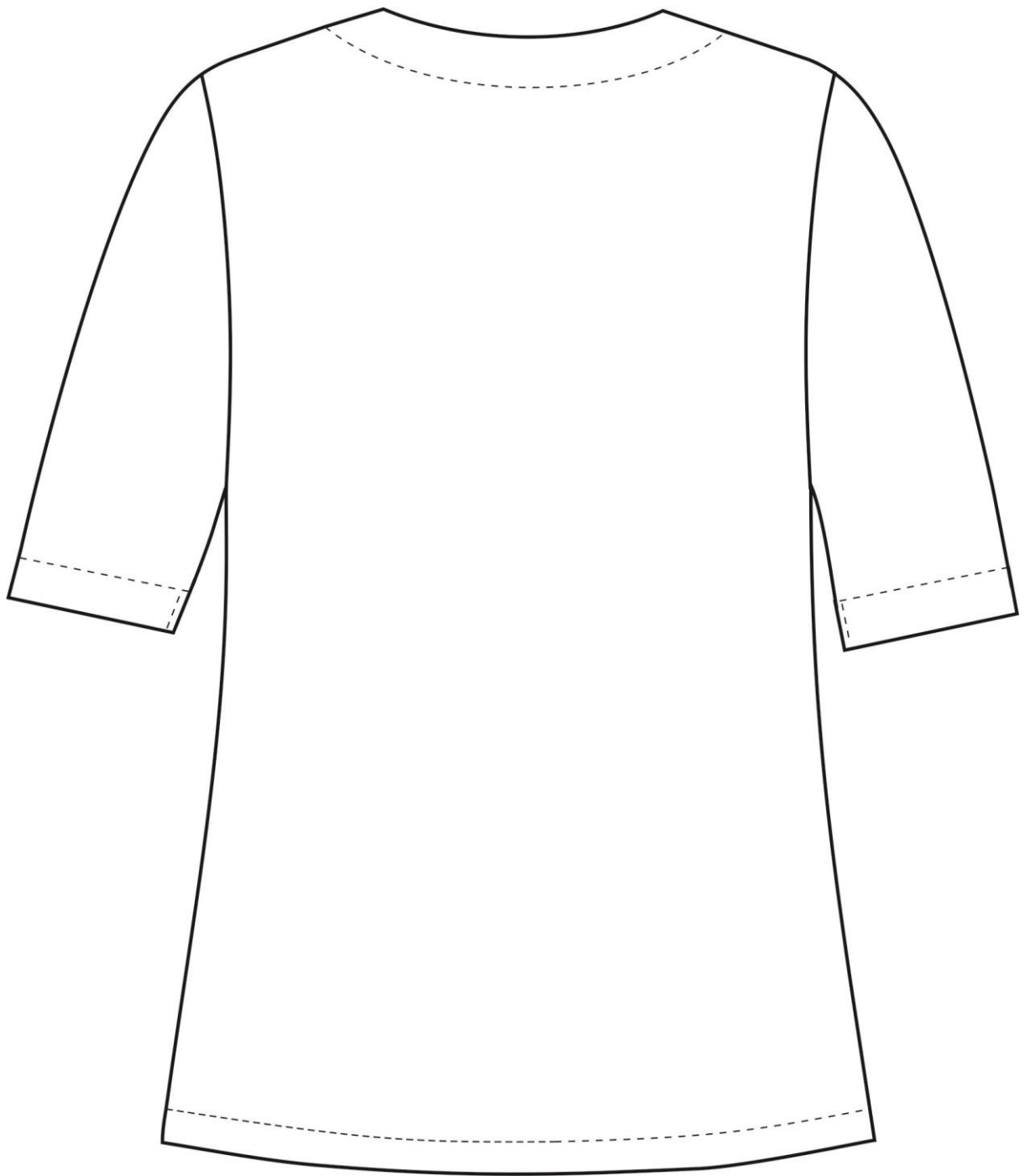


Рис. 2. Эскиз. Костюм пекаря (тк.Бязь,145), белый
Блуза. Вид сзади.

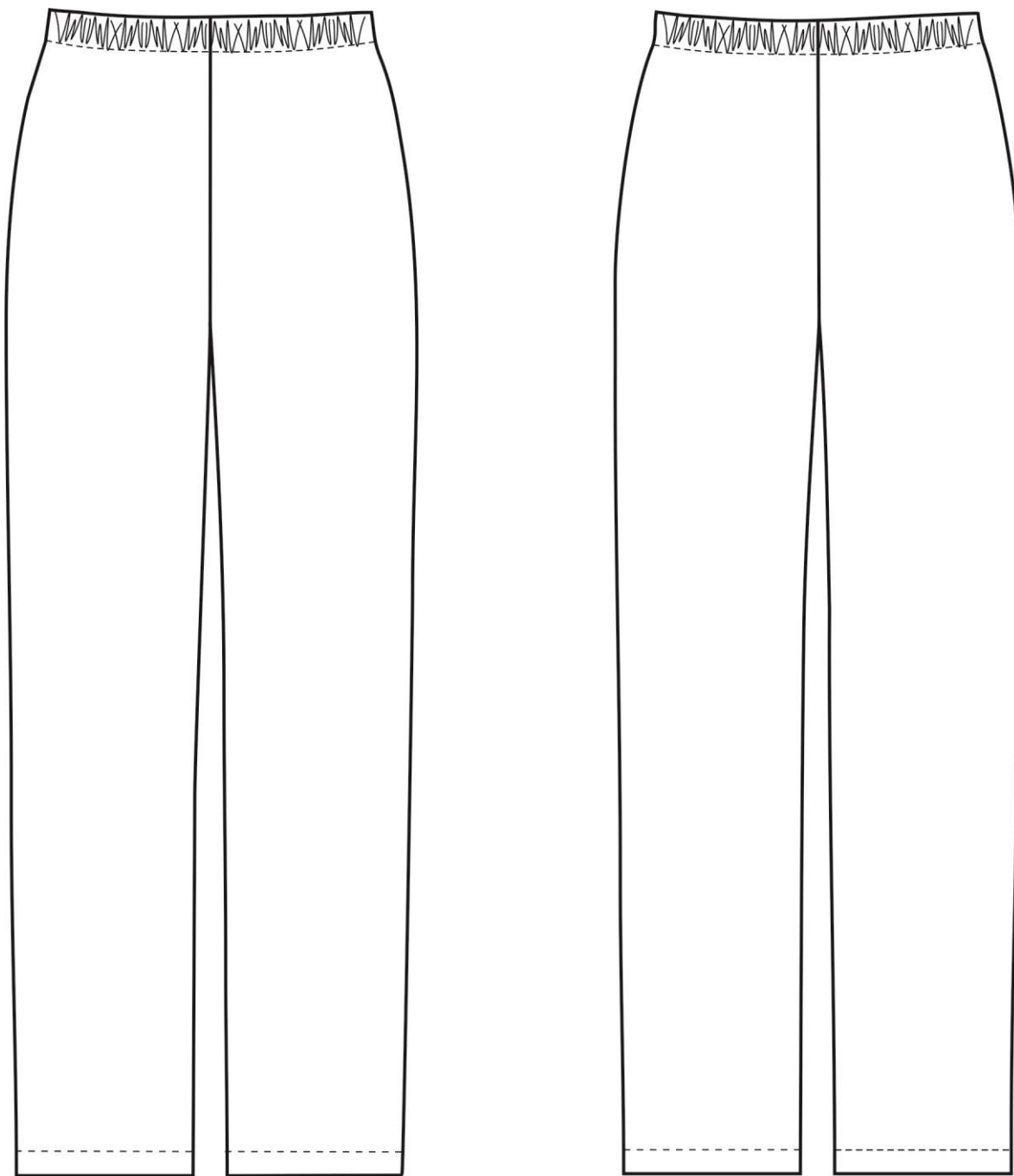


Рис. 3. Эскиз Костюм пекаря (тк.Бязь,145), белый
Вид спереди и сзади.

Изготовление и раскрой (отклонения от нитей основы в тканях и допуски при раскрое) изделия должны соответствовать требованиям настоящего технического описания, основам промышленных методов обработки специальной одежды и образцу, утвержденному в установленном порядке.

Изделия по размерам должны изготавливаться на типовые фигуры, в соответствии с классификацией: по обхвату груди 80-140, по росту 158-200, по ГОСТ 31399-2009 и настоящего технического описания.

Табл. 1

Обхват груди типовой фигуры, см						
80-84	88-92	96-100	104-108	112-116	120-124	128-132
Рост типовой фигуры, см						
158-164		170-176		182-188		194-200

Описание внешнего вида модели

Костюм хирурга (тк.Бязь,145) изготавливается согласно ГОСТ 12.4.280-2014 «Одежда специальная для защиты от общих производственных загрязнений и механических воздействий. Общие технические требования».

Костюм хирурга состоит из блузы и брюк.

Блуза прямого силуэта

Полочка с кокеткой до уровня выреза горловины.

Спинка цельнокроеная.

Рукав короткий, одношовный. Низ рукавов обработан швом в подгибку с закрытым срезом.

Горловина полочки имеет V-образный вырез и обработана притачными планками. Горловина спинки обработана обтачкой. В горловину спинки в шов настрачивающего внутреннего среза обтачки втачана размерная этикетка.

Низ изделия обработан швом в подгибку с закрытым срезом.

Брюки прямого силуэта с цельнокроеным поясом на резинке.

Низ брюк обработан швом в подгибку с закрытым срезом.