

## **ТЕХНИЧЕСКОЕ ОПИСАНИЕ № 87474769, 87472518, 87474778**

К ГОСТ 12.4.280-214 «Одежда специальная для защиты от общих производственных загрязнений и механических воздействий. Общие технические требования.»

ТР ТС 019/2011

**87474769 Брюки ИТР (тк.Смесовая,210), серый**  
**87472518 Брюки ИТР (тк.Смесовая,210), т.синий**  
**87474778 Брюки ИТР (тк.Смесовая,210), черный**

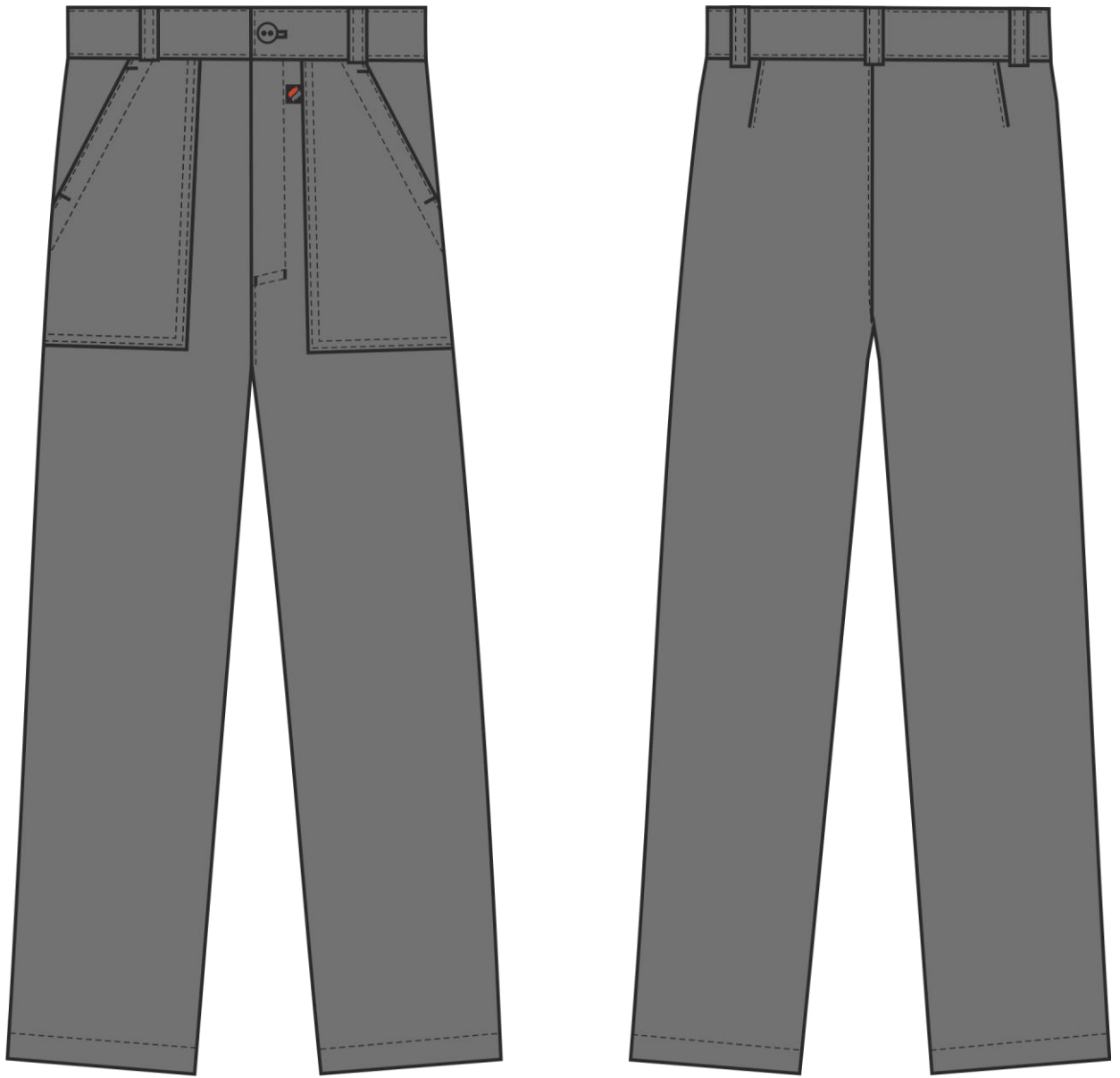


Рис. 1. Эскиз Брюки ИТР (тк.Смесовая,210), серый, вид спереди и сзади.

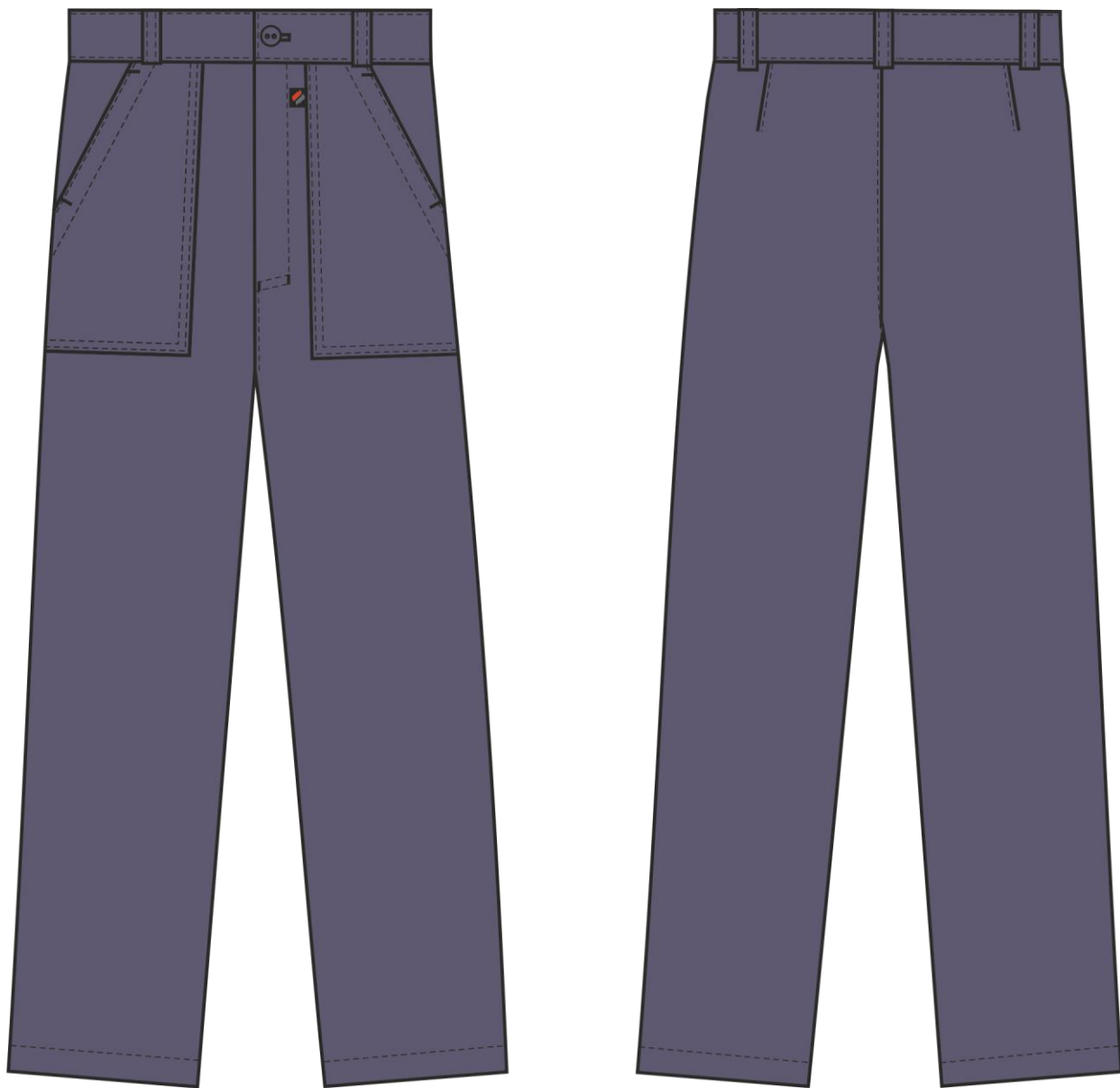


Рис. 2. Эскиз Брюки ИТР (тк.Смесовая,210), т.синий, вид спереди и сзади.



Рис. 3. Эскиз Брюки ИТР (тк.Смесовая,210), черный, вид спереди и сзади.

Изготовление и раскрой (отклонения от нитей основы в тканях и допуски при раскрое) изделия должны соответствовать требованиям настоящего технического описания, основам промышленных методов обработки специальной одежды и образцу, утвержденному в установленном порядке.

Изделия по размерам должны изготавливаться на типовые фигуры, в соответствии с классификацией: по обхвату груди 80-140, по росту 158-200, по ГОСТ 31399-2009 и настоящего технического описания.

Табл. 1

<b>Обхват груди типовой фигуры, см</b>							
80-84	88-92	96-100	104-108	112-116	120-124	128-132	136-140
<b>Рост типовой фигуры, см</b>							
158-164		170-176		182-188		194-200	

### **Описание внешнего вида модели**

Брюки ИТР предназначены для защиты от общих производственных загрязнений и механических воздействий, изготавливается в соответствии с ГОСТ 12.4.280-2014 «Одежда специальная для защиты от общих производственных загрязнений и механических воздействий. Общие технические требования».

**Брюки** прямого силуэта с застёжкой гульфика на две петли и пуговицы.

Притачной пояс с пятью шлёвками под ремень. Пояс застёгивается на одну петлю и пуговицу.

На передних половинках брюк расположены накладные карманы с наклонным входом. *Тканевая этикетка «Факел» вставлена в шов настрачивания накладного кармана на левой передней половинке брюк на расстоянии 1,0 см от шва притачивания пояса. Этикетка ФИО настрачивается на изнаночную сторону левой передней половинки брюк под карман.*

На задних половинках располагаются вытачки по линии талии.