

## **ТЕХНИЧЕСКОЕ ОПИСАНИЕ № 87468228**

к ГОСТ 12.4.280-2014 «Одежда специальная для защиты от общих производственных загрязнений и механических воздействий. Общие технические требования.»  
ТР ТС 019/2011

**87468228 Костюм женский Дорожник (тк.Смесовая,210) п/к,  
оранжевый/т.синий**



Рис.1. Эскиз **Костюм женский Дорожник (тк.Смесовая,210) п/к, оранжевый/т.синий. Куртка вид спереди.**



Рис.2. Эскиз Костюм женский Дорожник (тк.Смесовая,210) п/к, оранже-  
вый/т.синий. Куртка вид сзади.



**Рис.3. Эскиз Костюм женский Дорожник (тк.Смесовая,210) п/к, оранже-  
вый/т.синий. Полукомбинезон вид спереди.**

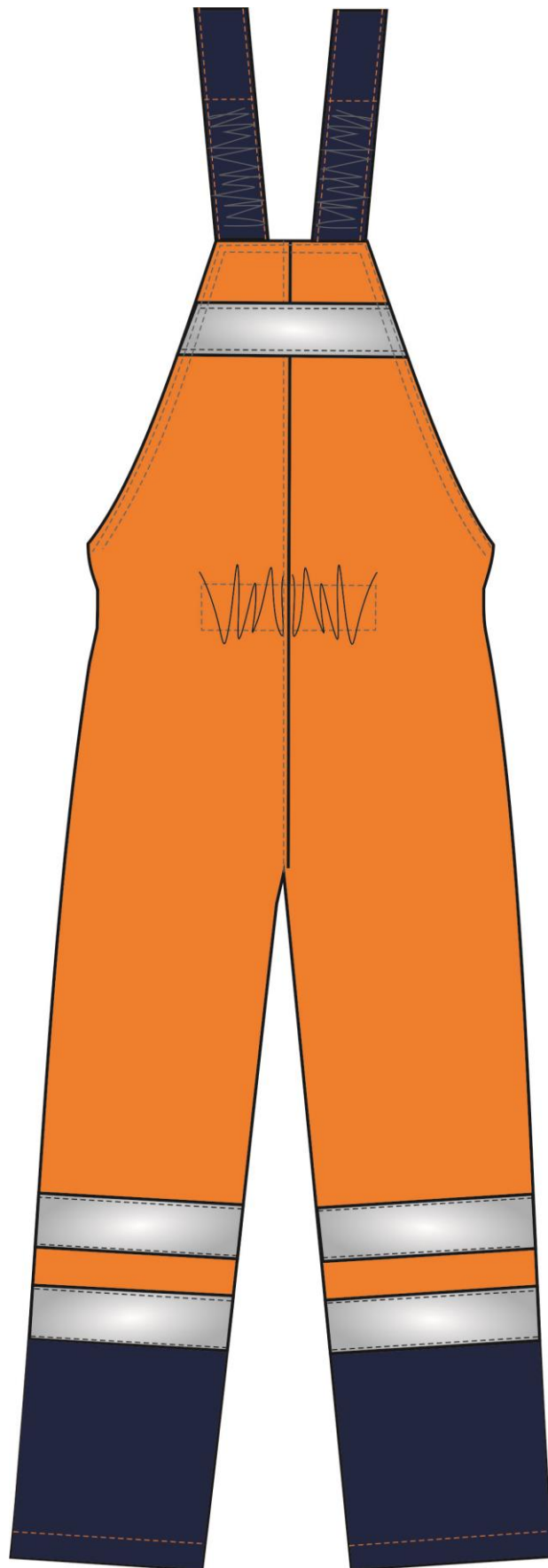


Рис.4. Эскиз **Костюм женский Дорожник** (тк.Смесовая,210) п/к, **оранжевый/т.синий**. Полукомбинезон вид сзади.

Изготовление и раскрой (отклонения от нитей основы в тканях и допуски при раскрое) изделий, должны соответствовать требованиям настоящего технического описания, основам промышленных методов обработки специальной одежды и образцу, утверждённому в установленном порядке.

Изделия по размерам должны изготавливаться на типовые фигуры, в соответствии с классификацией: по обхвату груди 80-140, по росту 158-200 по ГОСТ 31399-2009 и настоящего технического описания.

Табл. 1.

Обхват груди типовой фигуры, см							
80-84	88-92	96-100	104-108	112-116	120-124	128-132	136-140
Рост типовой фигуры, см							
158-164		170-176		182-188		194-200	

### Описание внешнего вида модели

**Костюм женский Дорожник (тк.Смесовая,210) п/к, оранжевый/т.синий** предназначен для защиты от общих производственных загрязнений и механических воздействий, изготавливается в соответствии с к ГОСТ 12.4.280-2014 «Одежда специальная для защиты от общих производственных загрязнений и механических воздействий. Общие технические требования.»

Костюм состоит из куртки и полукомбинезона.

**Куртка** прямого силуэта, с центральной супатной застежкой, застегивающейся на 4 пуговицы и одну сквозную пуговицу в верхней части борта.

*Полочки и спинка* с кокетками из отделочной ткани. По нижнему краю кокетки спинки и полочки, а также перпендикулярно шву притачивания кокетки спинки и полочки настроен СОП 50мм. Боковая часть полочки из отделочной ткани. В рельефных швах полочек располагаются боковые карманы с фигурными строчками и закрепами по входу. *С изнаночной стороны на левой мешковине кармана расположена этикетка ФИО. В нижний край левого рельефа (ниже кармана) вставлена тканая этикетка-флажок «Факел».*

*Спинка* по линии талии с внутренней кулиской с резинкой, для прилегания изделия по фигуре. По низу спинки настроен СОП 50мм.

*Рукава* втачные, одношовные. Нижняя часть рукава из отделочной ткани. По шву притачивания нижней части рукава и выше настроен СОП 50мм.

Низ рукава заканчивается горизонтальной шлицей и притачной манжетой, застёгивающейся на одну петлю и пуговицу.

*Воротник* втачной, отложной, с закрытым срезом.

В горловину вшивается вешалка из основной ткани и этикетка основная.

*Низ* куртки обработан швом вподгибку с закрытым срезом, ширина шва 25мм.

В левый боковой шов куртки с изнаночной стороны вставляется запасной лоскут с запасной пуговицей.

**Полукомбинезон** прямого силуэта с боковой застёжкой в левом боковом шве на две петли и пуговицы.

Полукомбинезон с притачной грудкой из отделочной ткани. На грудке расположен накладной карман с клапаном из отделочной ткани, застегивающийся на две ленты «контакт». Выше кармана с клапаном настроена СОП 50мм, верхним срезом

клапан входит в шов настрачивания СОП. *С изнаночной стороны грудки под карманом настрачивается этикетка ФИО.*

*Передние половинки* полукомбинезона с накладными карманами из отделочной ткани, с наклонным входом. Вход в карман ограничен закрепками.

Полукомбинезон с цельнокроеной *спинкой*. По спинке в области талии кулиса с внутренней резинкой, для прилегания по талии. На спинке выше линии талии настроена СОП 50мм.

Нижняя часть *передней и задней половинки* полукомбинезона из отделочной ткани. По шву притачивания нижней части полукомбинезона и выше настроен СОП 50мм. Низ обработан швом вподгибку с закрытым срезом.

*Бретели* регулируются при помощи пряжек-фастексов и внутренней резинки.

К нижнему срезу обтачки спинки крепится этикетка основная.