

ТЕХНИЧЕСКОЕ ОПИСАНИЕ №87469201

ГОСТ 12.4.280-2014 «Одежда специальная для защиты от общих производственных загрязнений и механических воздействий. Общие технические требования».

87469201 Костюм женский Лазурь (тк.ТиСи), белый/васильковый

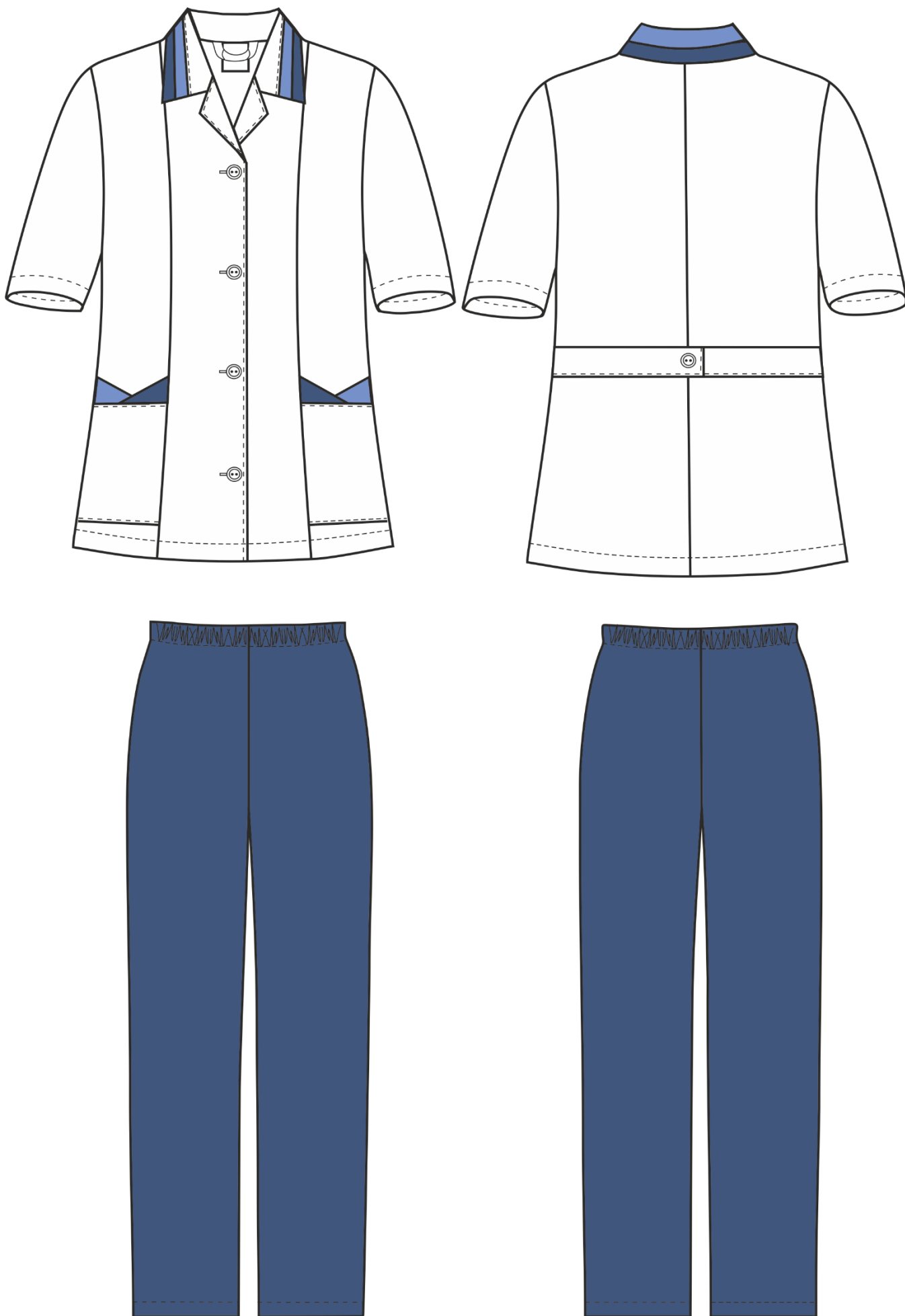


Рис.1. Эскиз Костюм женский Лазурь (тк.ТиСи), белый/васильковый.

Изготовление и раскрой (отклонения от нитей основы в тканях и допуски при раскрое) изделия должны соответствовать требованиям настоящего технического описания, основам промышленных методов обработки специальной одежды и образцу, утвержденному в установленном порядке.

Изделия по размерам должны изготавливаться на типовые фигуры, в соответствии с классификацией: по обхвату груди 80-140, по росту 158-200, по ГОСТ 31399-2009 и настоящего технического описания.

Табл. 1

| Обхват груди типовой фигуры, см | | | | | | | |
|---------------------------------|-------|---------|---------|---------|---------|---------|---------|
| 80-84 | 88-92 | 96-100 | 104-108 | 112-116 | 120-124 | 128-132 | 136-140 |
| Рост типовой фигуры, см | | | | | | | |
| 158-164 | | 170-176 | | 182-188 | | 194-200 | |

Описание внешнего вида модели

Костюм женский Лазурь (тк.ТиСи) изготавливается согласно ГОСТ 12.4.280-2014 «Одежда специальная для защиты от общих производственных загрязнений и механических воздействий. Общие технические требования».

Костюм Лазурь состоит из блузы и брюк.

Блуза прямого силуэта с центральной застёжкой на четыре петли и пуговицы.

Полочки с рельефами, накладными карманами внизу, вставленными в рельеф и боковой шов, вход в карман с отделкой из двух цветов отделочной ткани. Рельефы от плечевого шва до низа изделия. Верхняя часть борта отложная.

Спинка со средним швом. Для регулировки ширины по линии талии в боковые швы вставлен хлястик, с застежкой на пуговицу.

Рукав длиной $\frac{3}{4}$, втачной, одношовный. Низ рукава обработан швом вподгибку с закрытым срезом.

Воротник втачной, отложной. Верхний воротник по отлету с отделкой из двух видов отделочной ткани. В горловину вставляется основная этикетка и вешалка из основной ткани.

Низ изделия обработан швом вподгибку с закрытым срезом.

Брюки прямого силуэта. Талия фиксируется на цельнокроенный пояс с эластичной тесьмой.

Низ брюк обработан швом в подгибку с закрытым срезом.