

## **ТЕХНИЧЕСКОЕ ОПИСАНИЕ**

к ГОСТ 12.4.280-2014 «Одежда специальная для защиты от общих производственных загрязнений и механических воздействий. Общие технические требования»

ТР ТС 019/2011

**87491156 Костюм мужской ХАССП-Стандарт NEW (тк.Смесовая,160),  
белый**

**87491157 Костюм мужской ХАССП-Стандарт NEW (тк.Смесовая,160),  
т.синий**

**87491159 Костюм мужской ХАССП-Стандарт NEW (тк.Смесовая,160),  
красный**

**87491160 Костюм мужской ХАССП-Стандарт NEW (тк.Смесовая,160),  
черный**

**87491161 Костюм мужской ХАССП-Стандарт NEW (тк.Смесовая,160),  
зеленый**

**87491162 Костюм мужской ХАССП-Стандарт NEW (тк.Смесовая,160),  
васильковый**

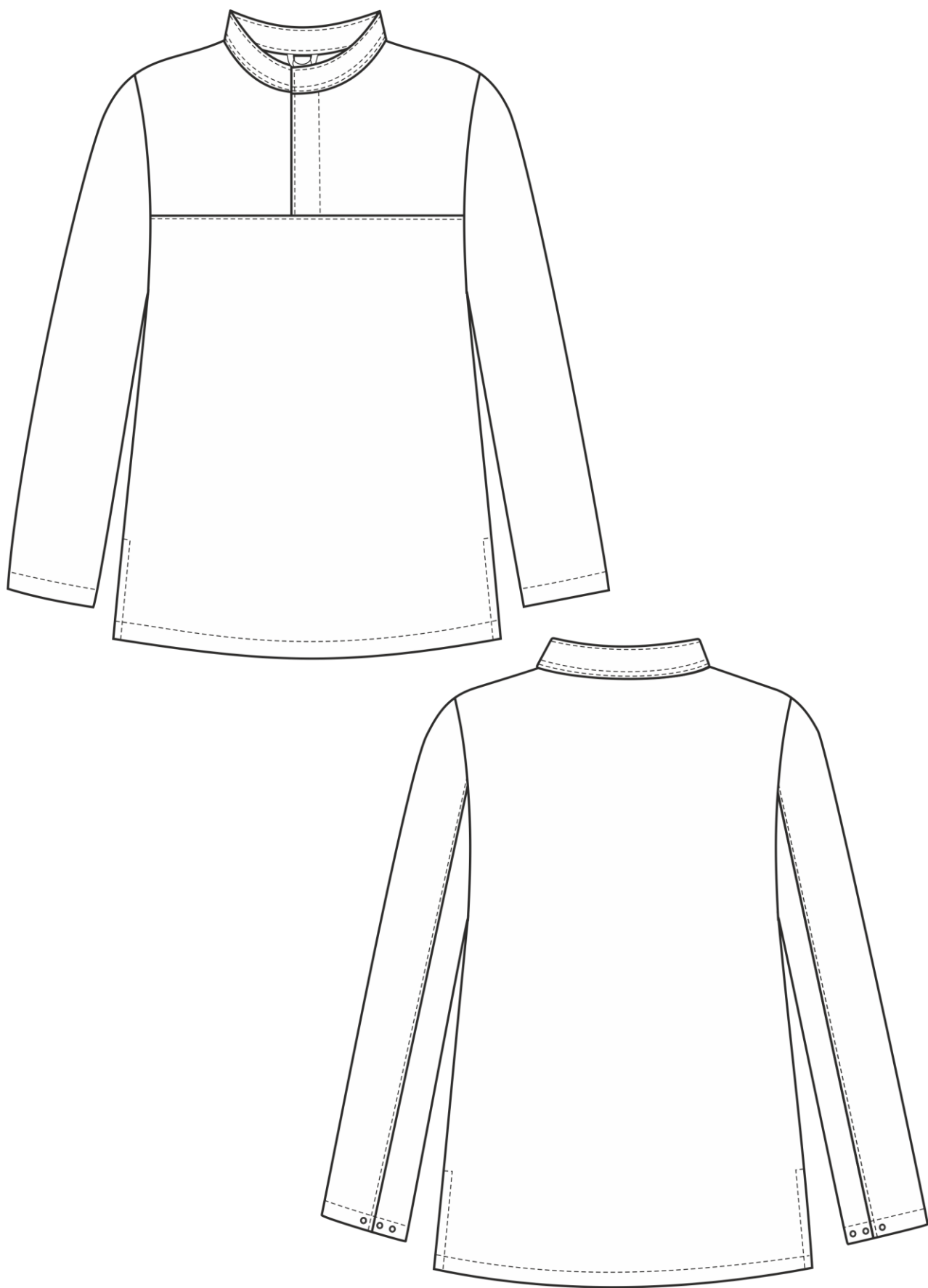


Рис. 1. Эскиз Костюм мужской ХАССП-Стандарт NEW (тк.Смесовая,160), белый. Куртка, вид спереди и сзади.

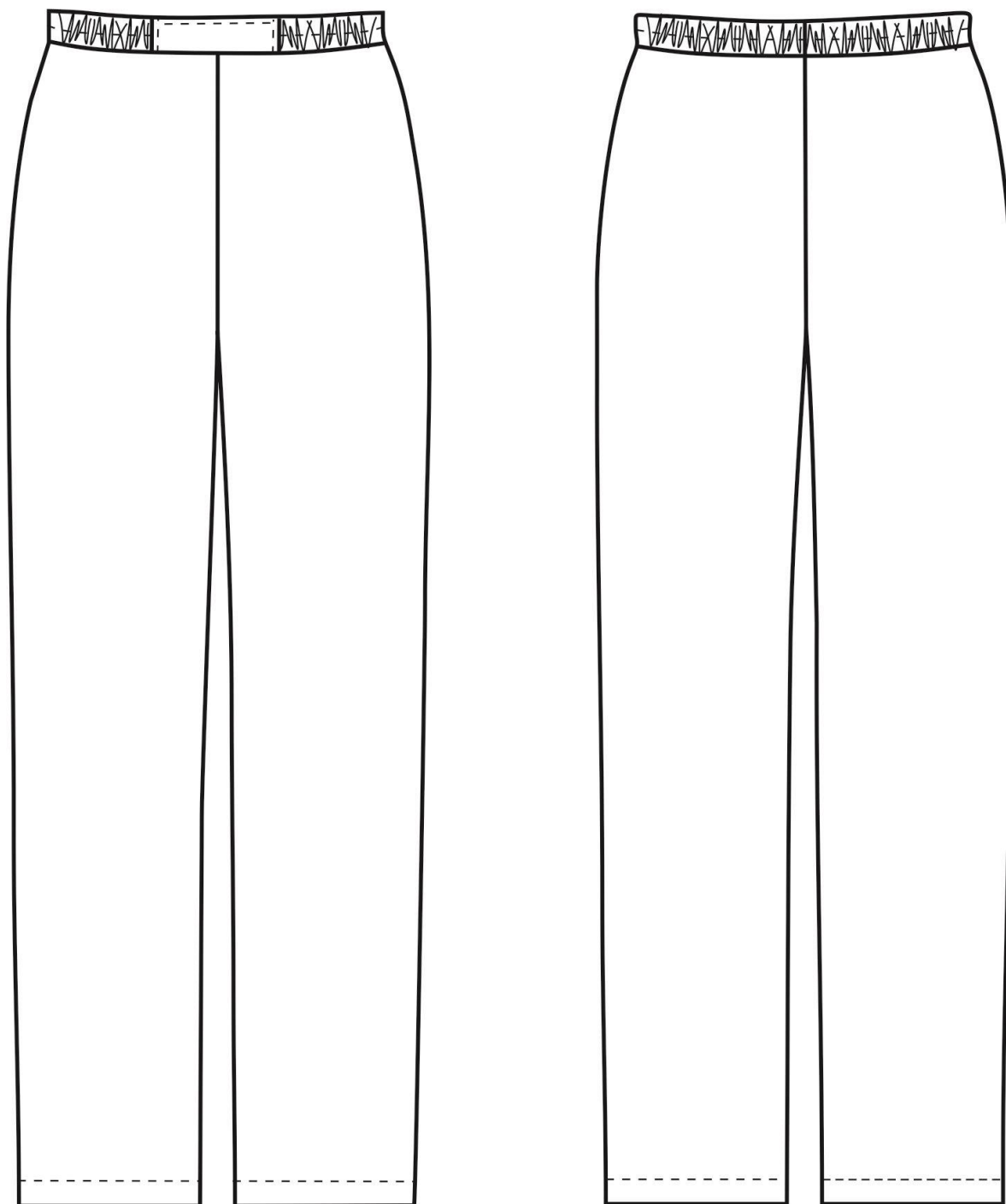


Рис. 2. Эскиз Костюм мужской ХАССП-Стандарт NEW (тк.Смесовая,160), белый. Брюки, вид спереди и сзади.

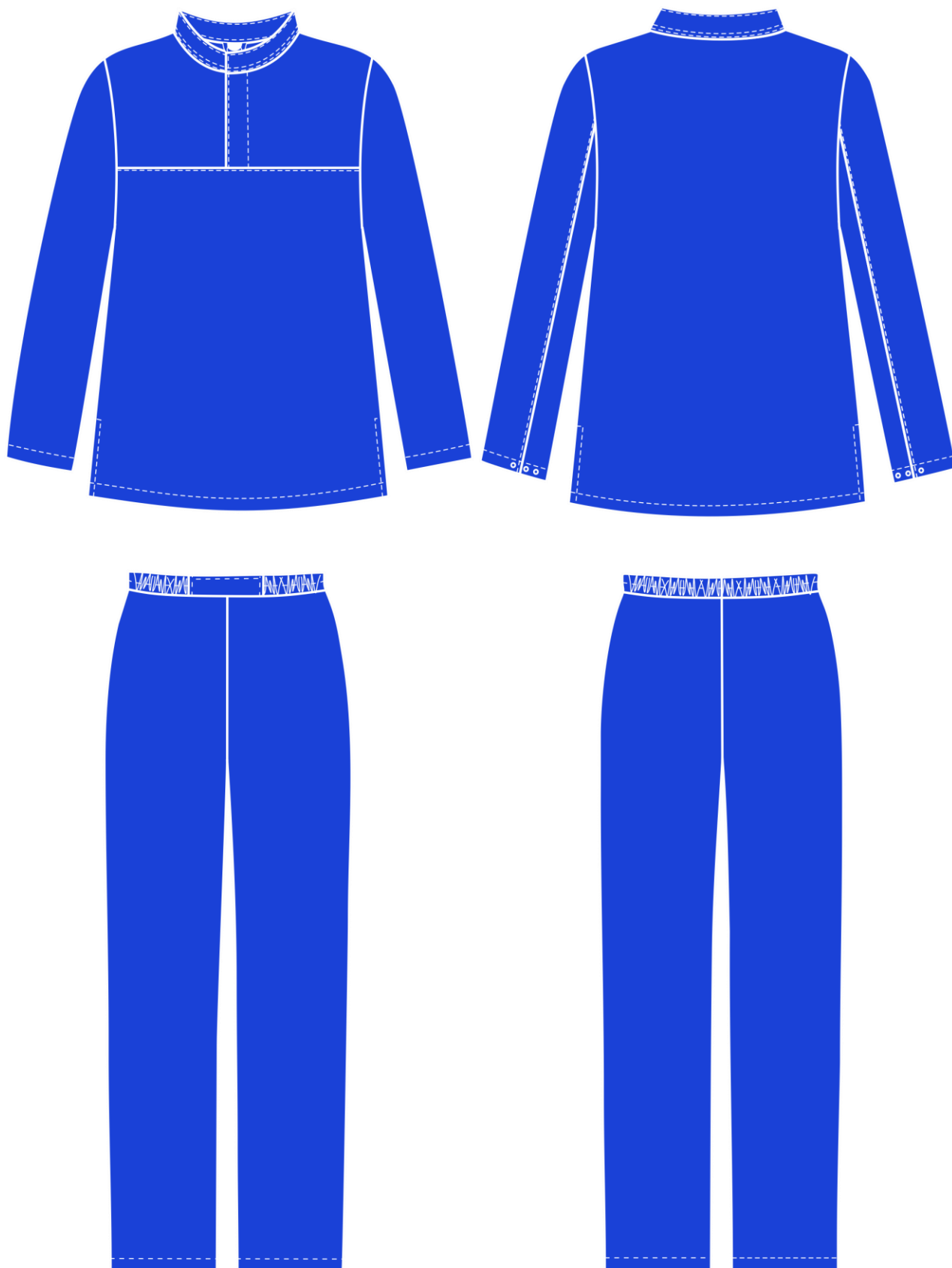


Рис. 3. Эскиз Костюм мужской ХАССП-Стандарт NEW (тк.Смесовая,160), ватильковый. Вид спереди и сзади.

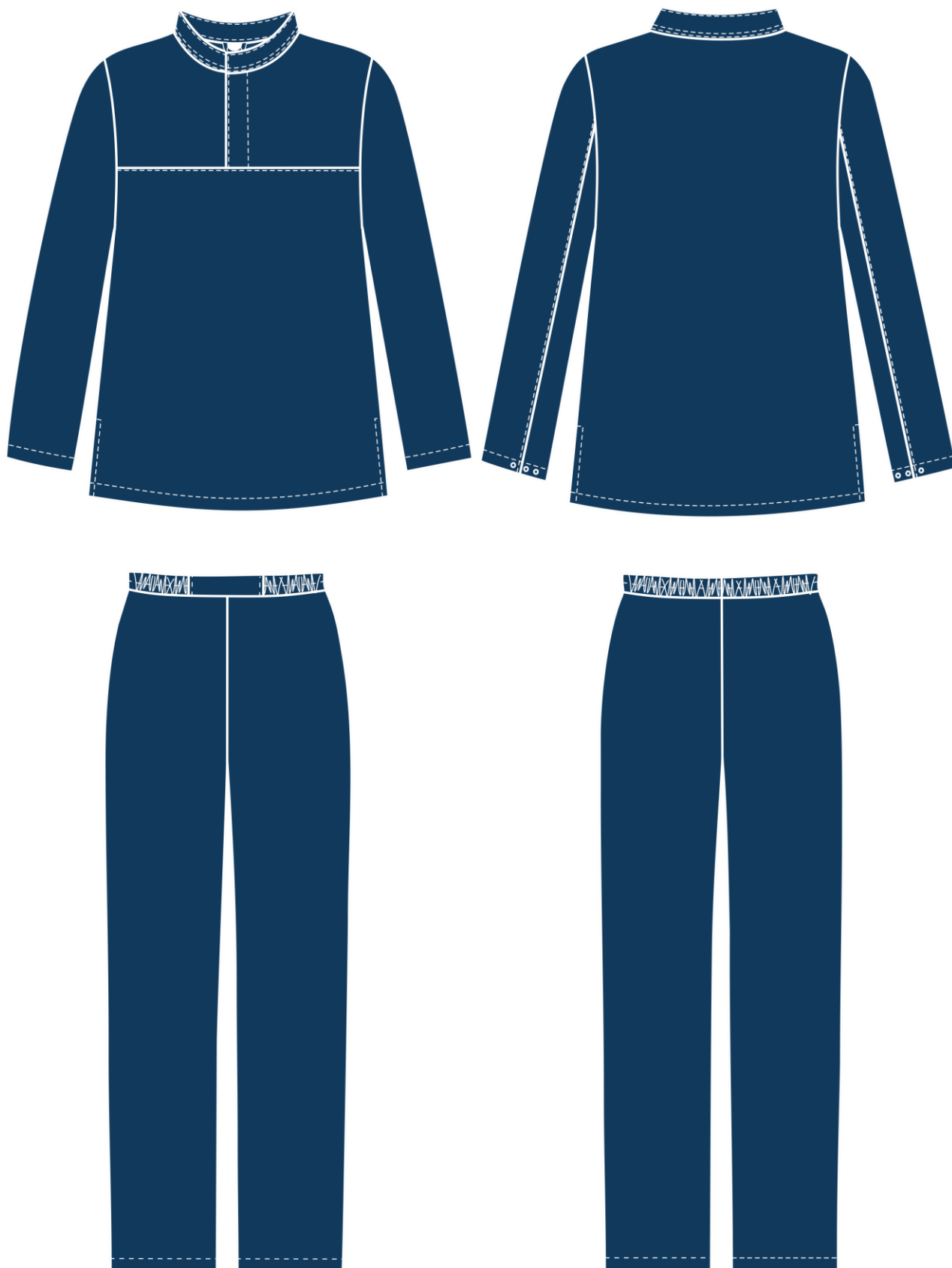


Рис. 4. Эскиз Костюм мужской ХАССП-Стандарт NEW (тк.Смесовая,160), т.синий. Вид спереди и сзади.

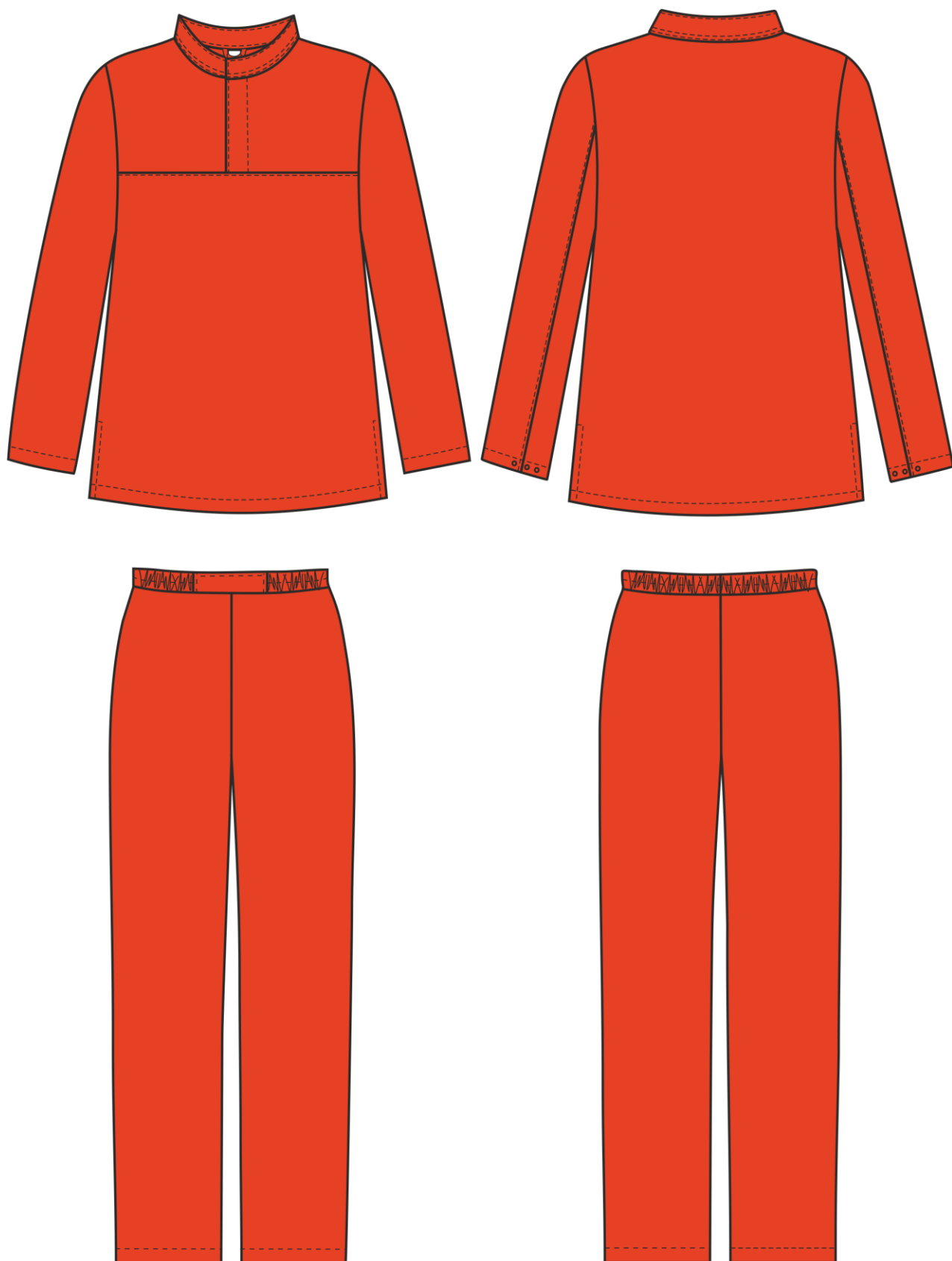


Рис. 5. Эскиз Костюм мужской ХАССП-Стандарт NEW (тк.Смесовая,160), красный. Вид спереди и сзади.

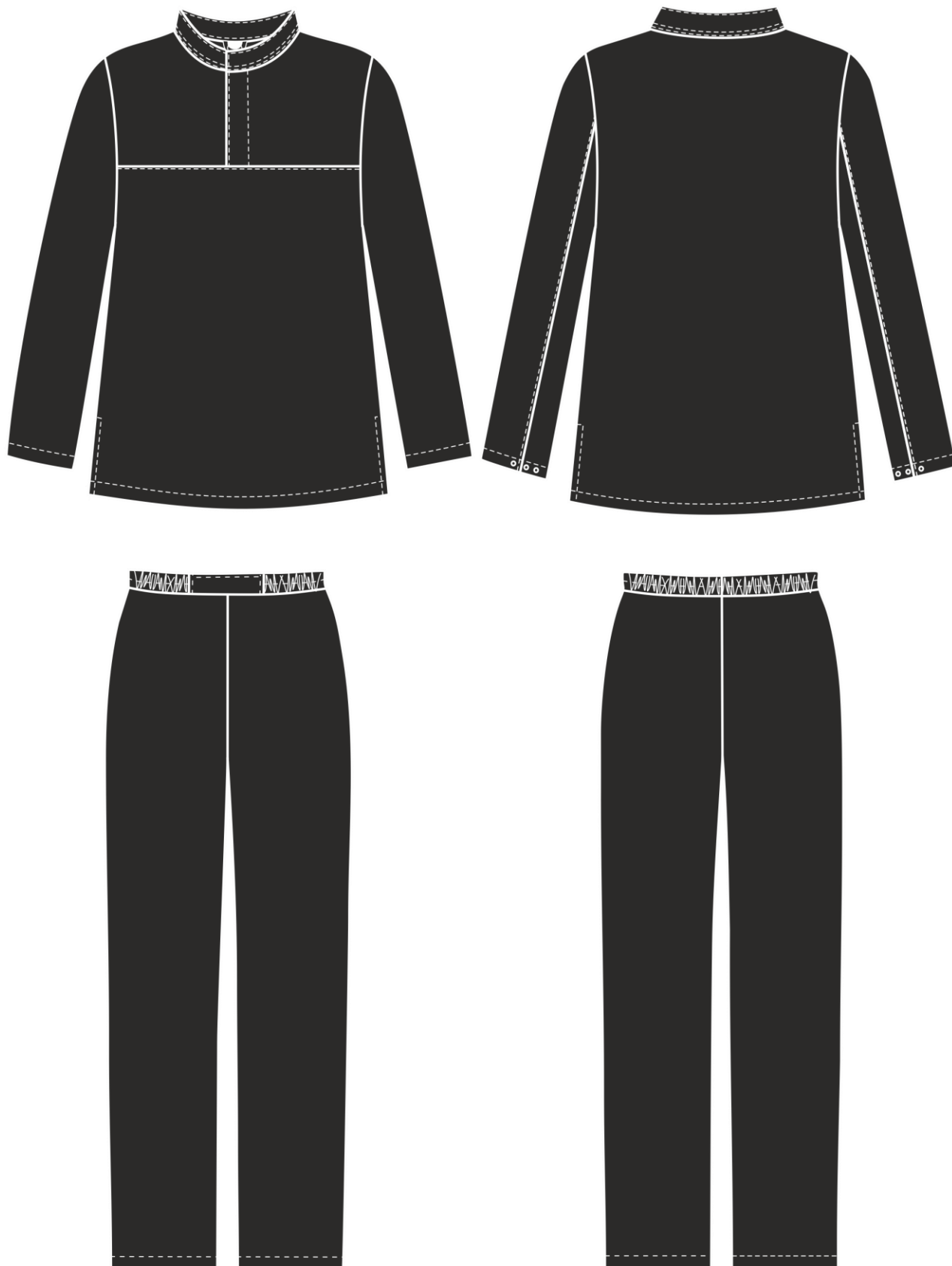


Рис. 6. Эскиз Костюм мужской ХАССП-Стандарт NEW (тк.Смесовая,160),  
черный. Вид спереди и сзади.

Изготовление и раскрой (отклонения от нитей основы в тканях и допуски при раскрое) изделия должны соответствовать требованиям настоящего технического описания, основам промышленных методов обработки специальной одежды и образу, утвержденному в установленном порядке.

Изделия по размерам должны изготавливаться на типовые фигуры, в соответствии с классификацией: по обхвату груди 80-140, по росту 158-200, по ГОСТ 31399-2009 и настоящего технического описания.

Табл. 1.

| Обхват груди типовой фигуры, см |       |         |         |         |         |         |         |
|---------------------------------|-------|---------|---------|---------|---------|---------|---------|
| 80-84                           | 88-92 | 96-100  | 104-108 | 112-116 | 120-124 | 128-132 | 136-140 |
| Рост типовой фигуры, см         |       |         |         |         |         |         |         |
| 158-164                         |       | 170-176 |         | 182-188 |         | 194-200 |         |

### Описание внешнего вида модели

Костюм мужской ХАССП-Стандарт NEW изготавливается в соответствии с ГОСТ 12.4.280-2014 «Одежда специальная для защиты от общих производственных загрязнений и механических воздействий. Общие технические требования».

**Блуза** прямого силуэта длиной до середины бедра, с боковыми разрезами по низу изделия.

*Полочки* с кокетками. Центральная застёжка с 2 потайными кнопками.

*Спинка* цельнокроеная.

*Рукав* длинный втачной, двухшовный. Низ рукава обработан швом вподгибку с закрытым срезом. По низу рукава установлены три кнопки: одна верхняя часть, две нижних части.

*Воротник* втачной, стойка с потайной кнопкой. В шов втачивания внутреннего воротника вставляется основная этикетка и вешалка.

*Низ* обработан швом вподгибку с закрытым срезом.

Этикетка ФИО вставляется в левый боковой шов вместе с запасным лоскутом.

**Брюки** прямого силуэта. Пояс притачной с внутренней резинкой, надставка по переду, на правой стороне расположен внутренний карман с застежкой на ленту контакт.

*Низ* брюк обработан швом в подгибку с закрытым срезом.

Этикетка ФИО настрачивается на внутренний карман согласно разметки в лекалах.