

ТЕХНИЧЕСКОЕ ОПИСАНИЕ

к ГОСТ 12.4.280-2014 «Одежда специальная для защиты от общих производственных загрязнений и механических воздействий. Общие технические требования.»

**87468206 Халат женский Симпл-004 (тк.Смесовая,120) MedLine,
белый**

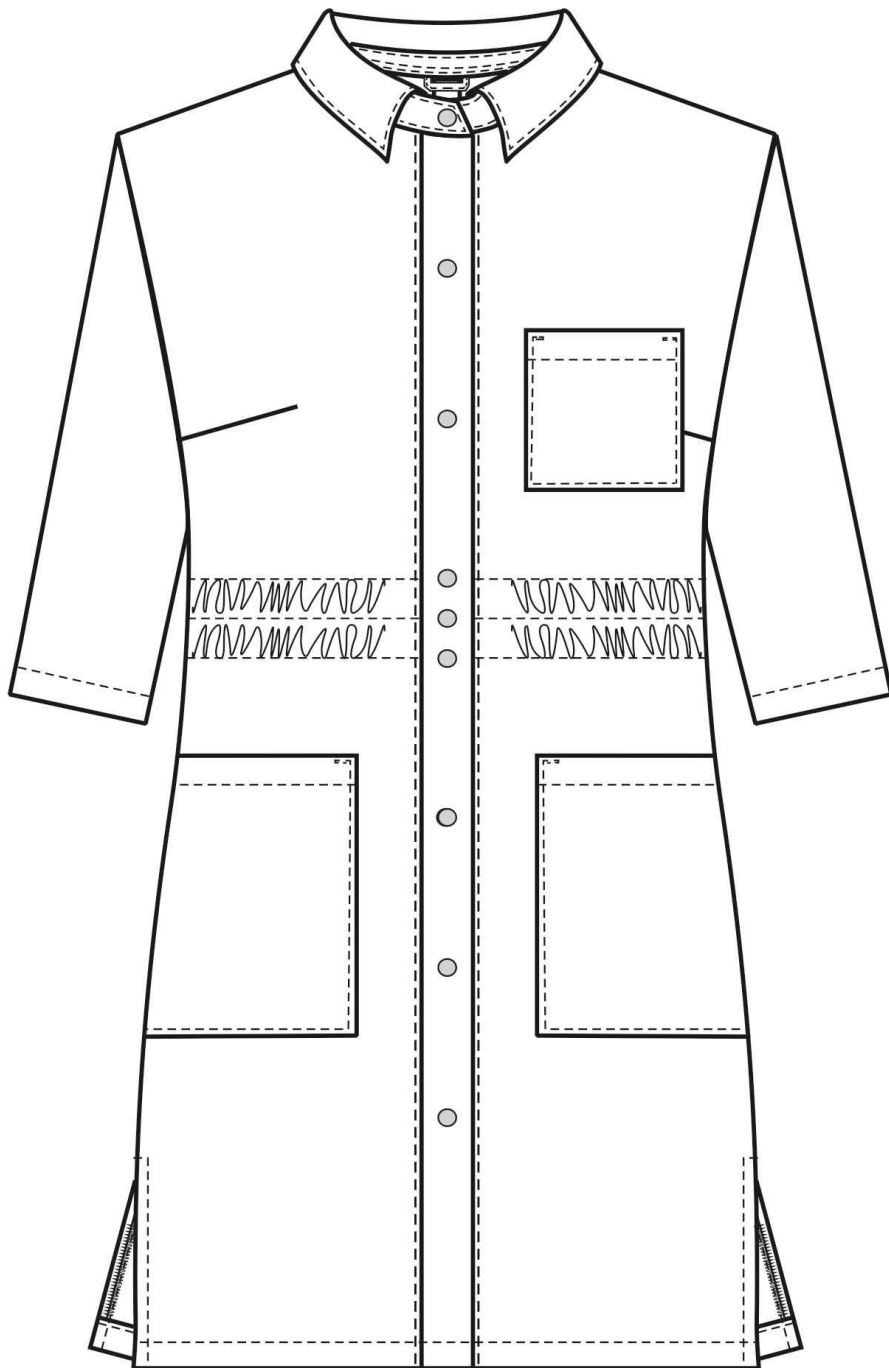


Рис. 1 Халат женский Симпл-004 (тк.Смесовая,120) MedLine, белый вид спереди.

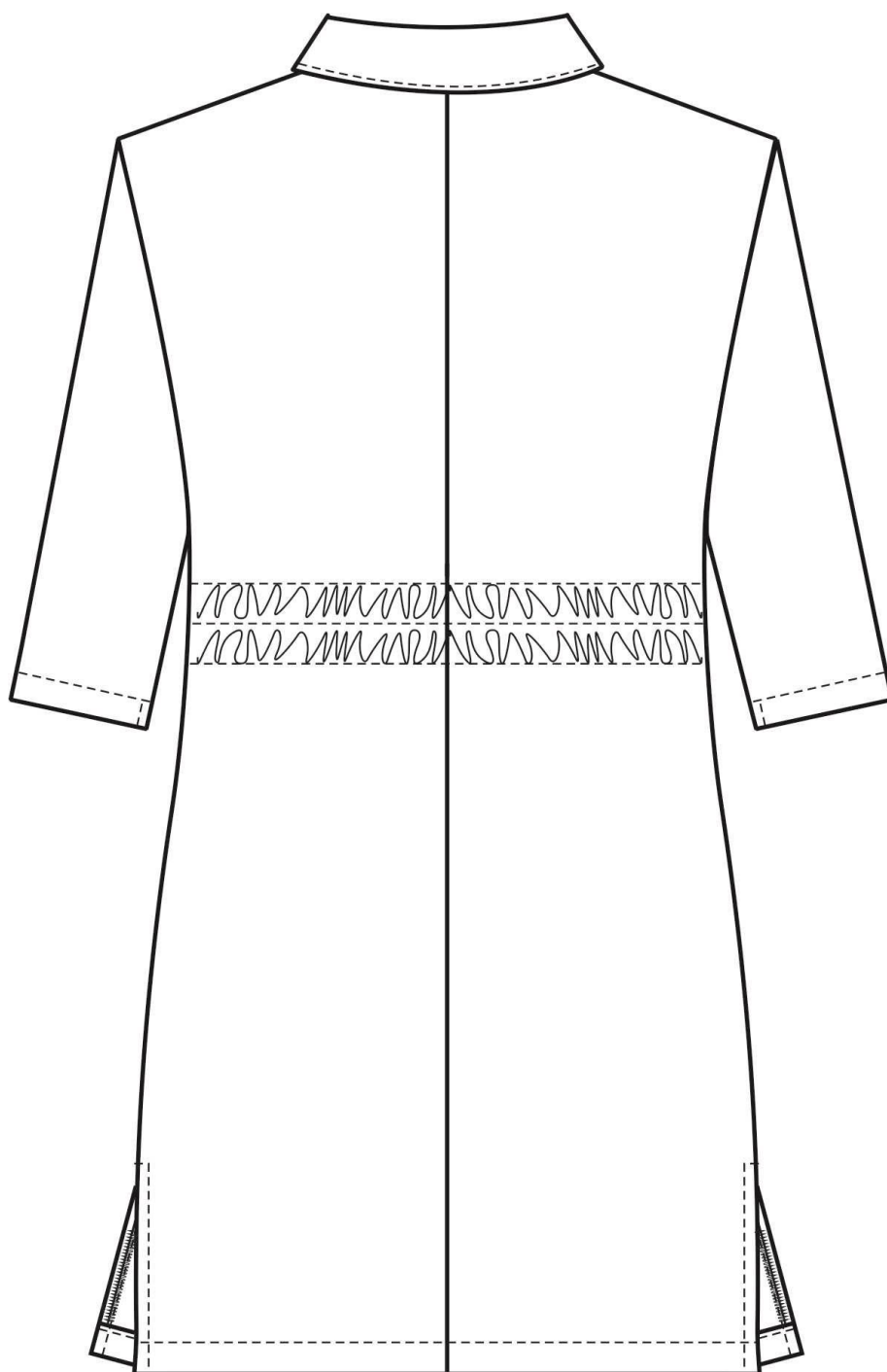


Рис. 2. Халат женский Симпл-004 (тк.Смесовая,120) MedLine, белый
вид сзади.

Изделия по размерам должны изготавливаться на типовые фигуры, в соответствии с классификацией: по обхвату груди 80-140, по росту 158-200, по ГОСТ 31396-2009 и настоящего технического описания.

Табл. 1.

Обхват груди типовой фигуры, см						
80-84	88-92	96-100	104-108	112-116	120-124	128-132
Рост типовой фигуры, см						
158-164		170-176		182-188		194-200

Описание внешнего вида модели

Халат женский Симпл-004 MedLine изготавливается согласно ГОСТ 12.4.280-2014 «Одежда специальная для защиты от общих производственных загрязнений и механических воздействий. Общие технические требования.»

Халат прилегающего силуэта, с центральной застежкой на 9 пар кнопок, на участке талии расположено 3 кнопки, по линии талии расположена кулиса, с двойной эластичной тесьмой, для прилегания изделия в области талии, концы тесьмы зафиксированы на внутренней детали кулисы.

Полочка цельнокроеная, на левой детали переда и нижних частях бочков расположены накладные карманы, вход в карманы обработаны в подгибку с закрытым срезом, баковые карманы одним срезом входят в боковой шов.

Спинка со средним швом и кулисой на уровне талии.

Горловина со стояче-отложным воротником. По спинке в шов притачивания стойки воротника вставлена основная этикетка и вешалка из основной ткани.

Рукава длинные, втачные, низ обработан в подгибку с закрытым срезом.

Низ изделия обработан швом в подгибку с закрытым срезом.

В левый боковой шов вставляется запасной лоскут.