

## **ТЕХНИЧЕСКОЕ ОПИСАНИЕ № 87471857**

К ГОСТ 12.4.280-2014 «Одежда специальная для защиты от общих производственных загрязнений и механических воздействий. Общие технические требования».

**87471857 Костюм женский Канди (тк.ТиСи,120), серый/белый**



Рис.1. Эскиз Костюм женский Канди (тк.ТиСи,120), серый/белый  
Китель, вид спереди

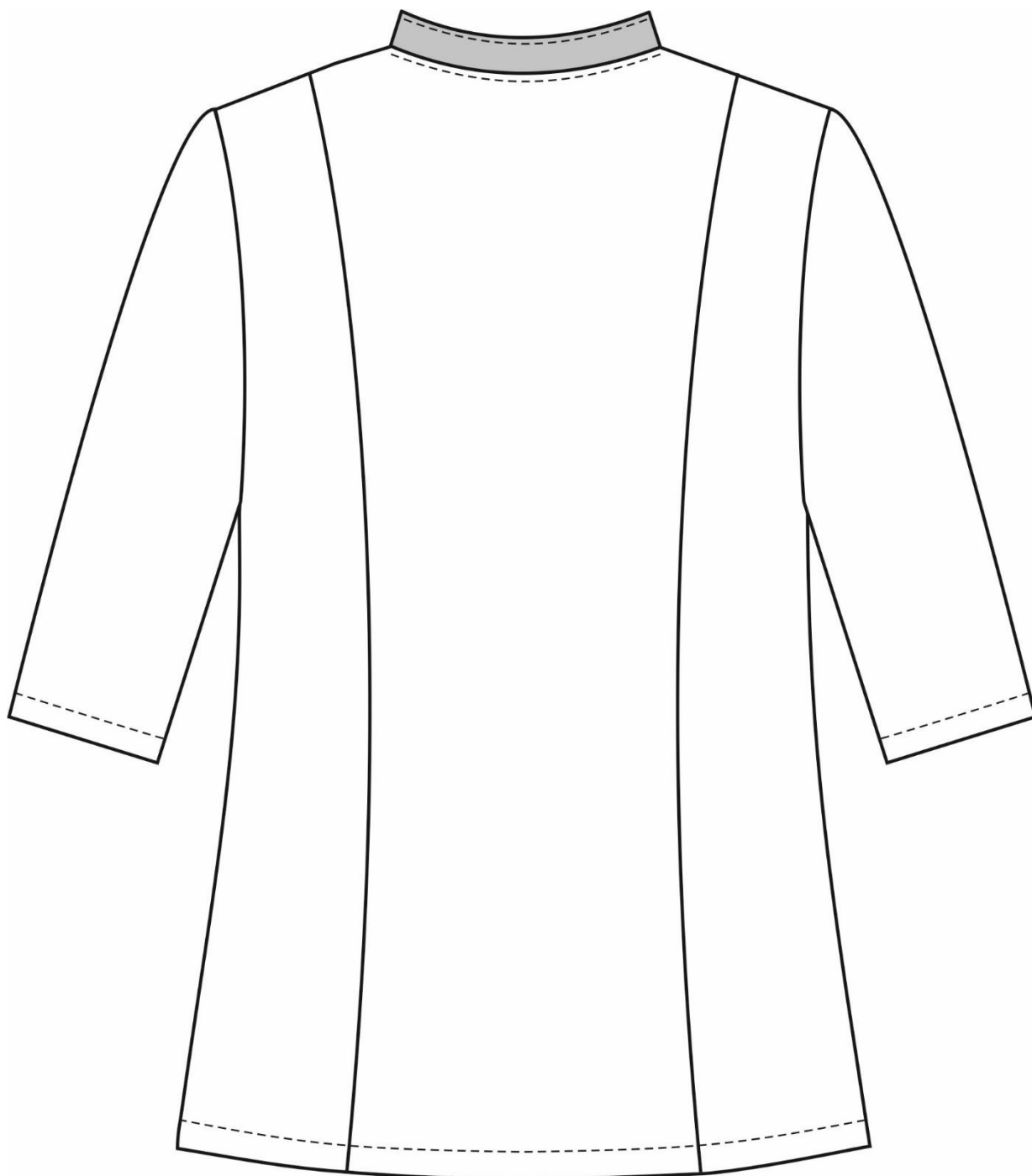


Рис.2. Эскиз Костюм женский Канди (тк.ТиСи,120), серый/белый  
Китель, вид сзади

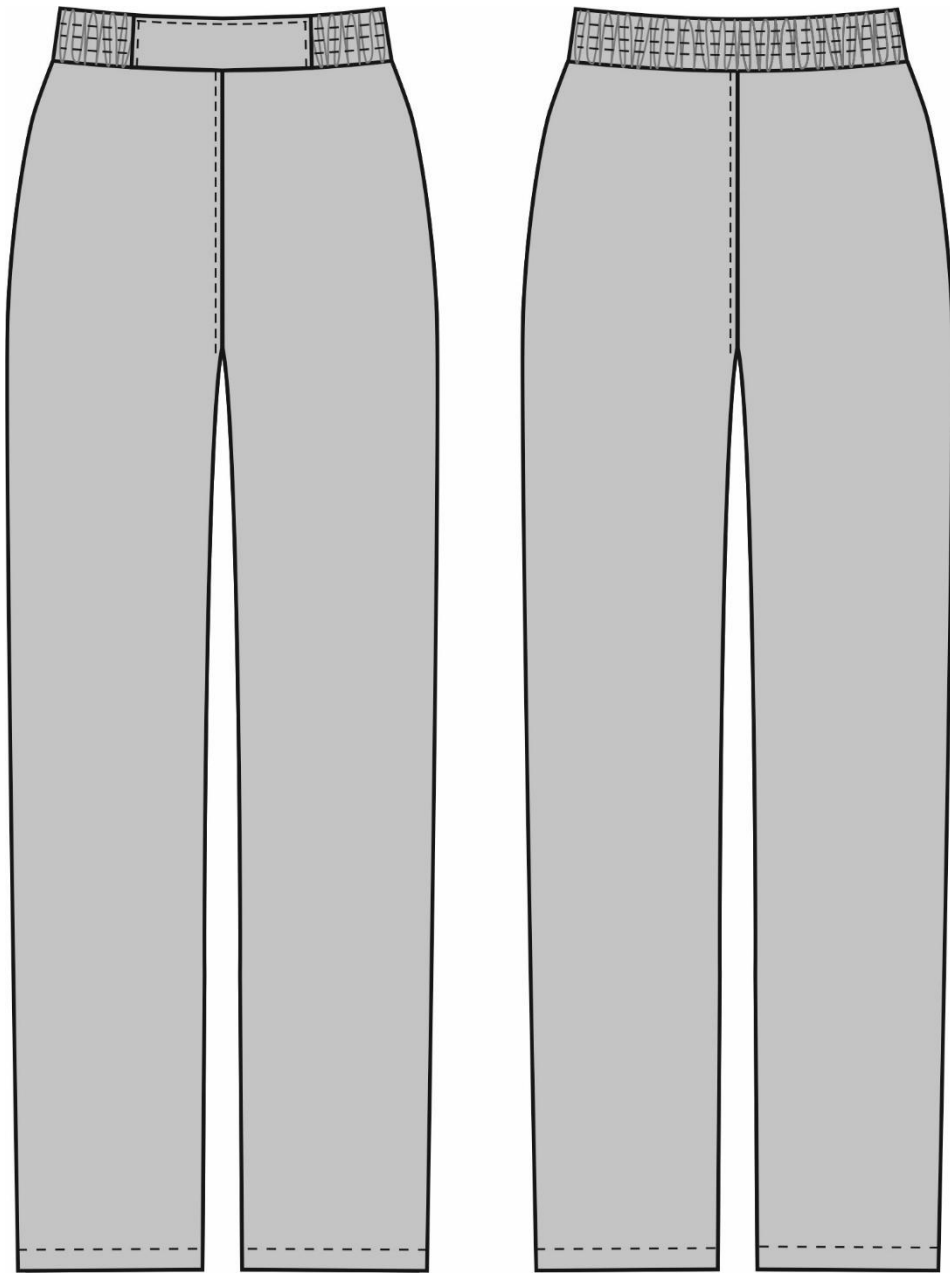


Рис.3. Эскиз Костюм женский Канди (тк.ТиСи,120), серый/белый  
Брюки, вид спереди и сзади

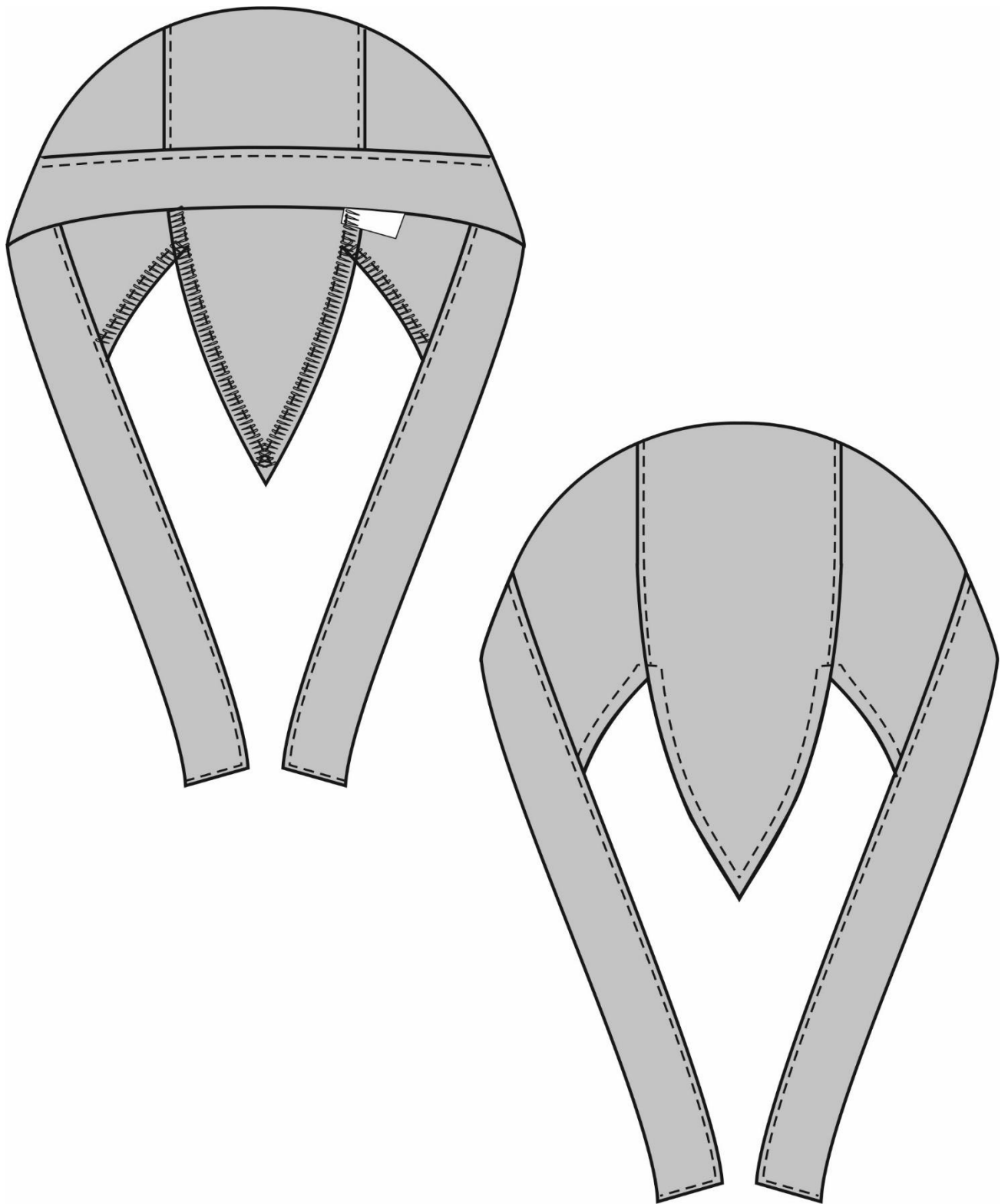


Рис.4. Костюм женский Канди (тк.ТиСи,120), серый/белый  
Бандана, вид спереди и сзади

Изготовление и раскрой (отклонения от нитей основы в тканях и допуски при раскрое) изделия должны соответствовать требованиям настоящего технического описания, основам промышленных методов обработки специальной одежды и образцу, утвержденному в установленном порядке.

Изделия по размерам должны изготавливаться на типовые фигуры, в соответствии с классификацией: по обхвату груди 80-140, по росту 158-200, по ГОСТ 31399-2009 и настоящего технического описания.

Табл. 1

| Обхват груди типовой фигуры, см |       |         |         |         |         |         |         |
|---------------------------------|-------|---------|---------|---------|---------|---------|---------|
| 80-84                           | 88-92 | 96-100  | 104-108 | 112-116 | 120-124 | 128-132 | 136-140 |
| Рост типовой фигуры, см         |       |         |         |         |         |         |         |
| 158-164                         |       | 170-176 |         | 182-188 |         | 194-200 |         |

### Описание внешнего вида модели

**Костюм женский Канди (тк. ТиСи,120), серый/белый**, изготавливается согласно ГОСТ 12.4.280-2014 «Одежда специальная для защиты от общих производственных загрязнений и механических воздействий. Общие технические требования».

Костюм состоит из кителя, брюк и банданы.

**Китель** полуприлегающего силуэта, двубортная застежка на 5 петель и пуговицы, и 1 скрытую кнопку.

*Полочка* ассиметричная, с рельефными швами.

*Спинка* с рельефными швами.

*Рукав* втачной, одношовный, выше локтя. Низ обработан швом в подгибку с закрытым срезом.

Воротник-стойка до края борта. В горловину спинки к припуску воротника крепится этикетка основная.

*Низ* изделия обработан швом в подгибку с закрытым срезом.

С изнаночной стороны в левый боковой шов настрачивается запасной лоскут с запасной пуговицей.

**Брюки** прямого силуэта. Пояс на резинке с вставкой по центру передней части. В шов притачивания пояса на участке среднего шва задних половинок с изнанки вставляется этикетка основная. Низ брюк обработан швом в подгибку с закрытым срезом.

**Бандана** состоит из центральной, боковых частей и околыша. По левой стороне, по шву притачивания центральной части, со стороны спинки, с изнанки вставляется этикетка основная.

Концы околыша обрабатываются швом в подгибку с закрытым срезом.