

ТЕХНИЧЕСКОЕ ОПИСАНИЕ № 50803000; 87481882.

К ГОСТ 12.4.280-2014 «Одежда специальная для защиты от общих производственных загрязнений и механических воздействий. Общие технические требования».

50803000 Костюм женский повара Шеф (тк.ТиСи), белый/бирюзовый

87481882 Костюм женский повара Шеф (тк.ТиСи), черный/красный

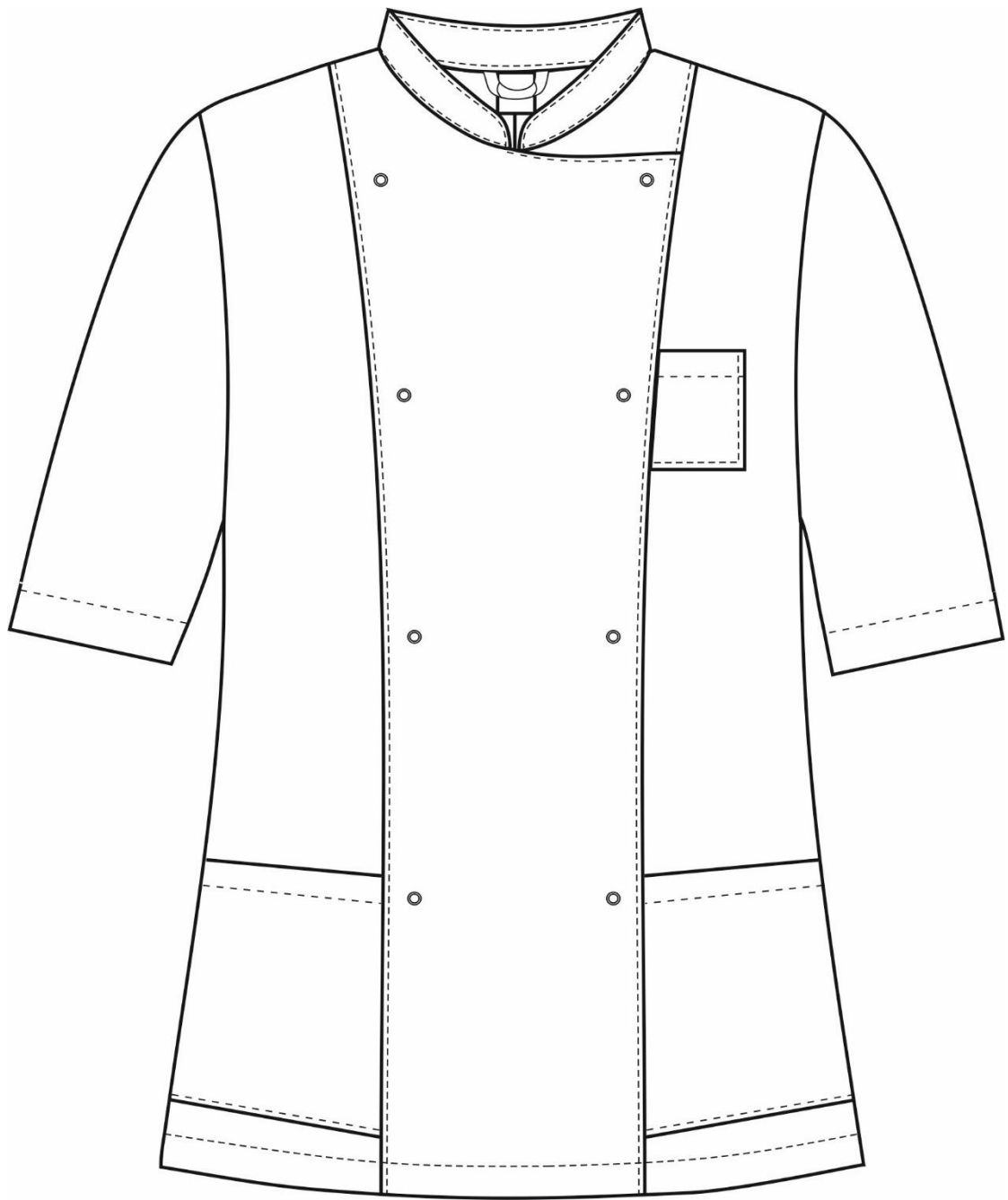


Рис.1. Эскиз Костюм женский Шеф (тк.ТиСи), белый/бирюзовый.

Китель, вид спереди

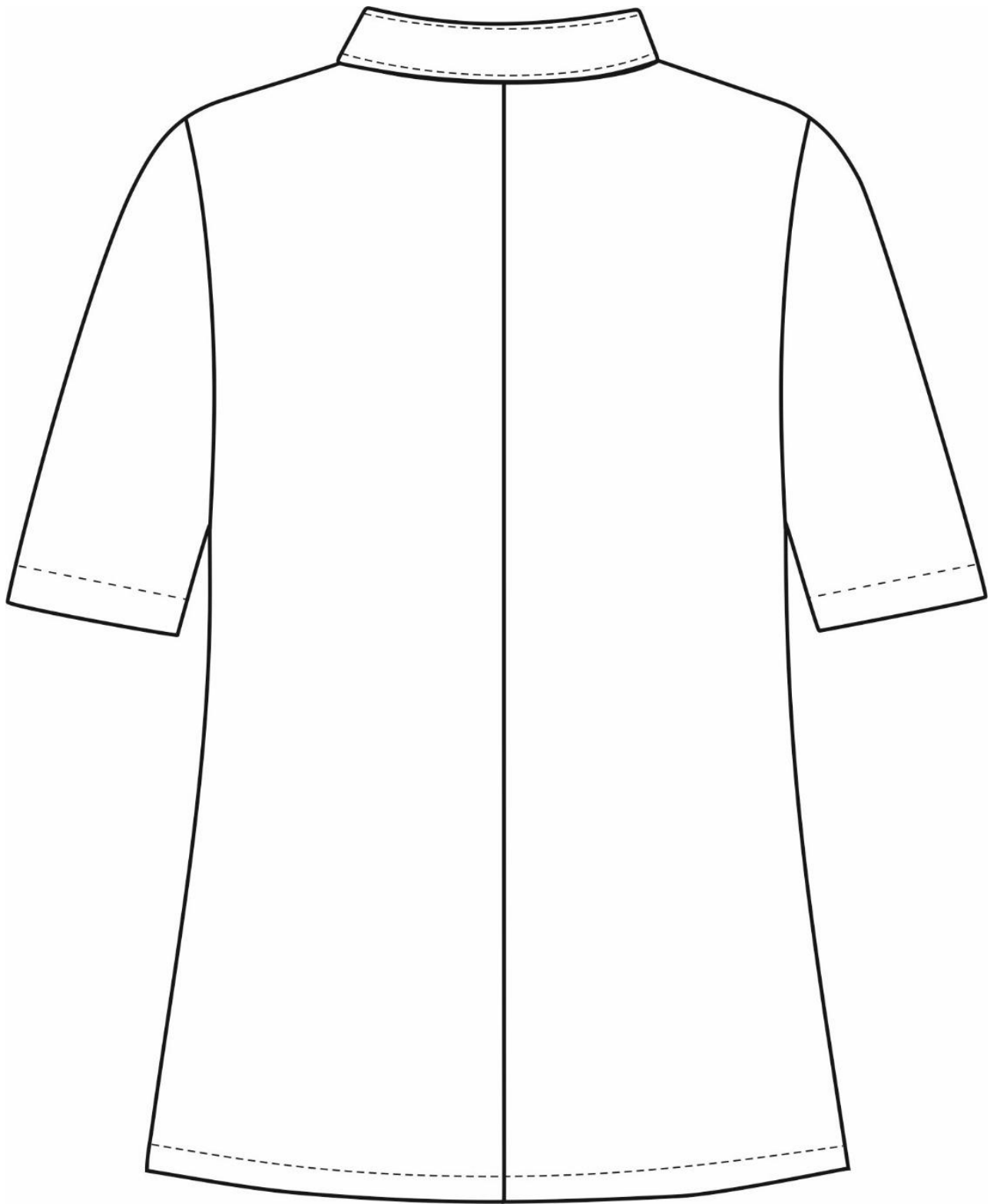


Рис.2. Эскиз Костюм женский Шеф (тк.ТиСи), белый/бирюзовый.

Китель, вид сзади

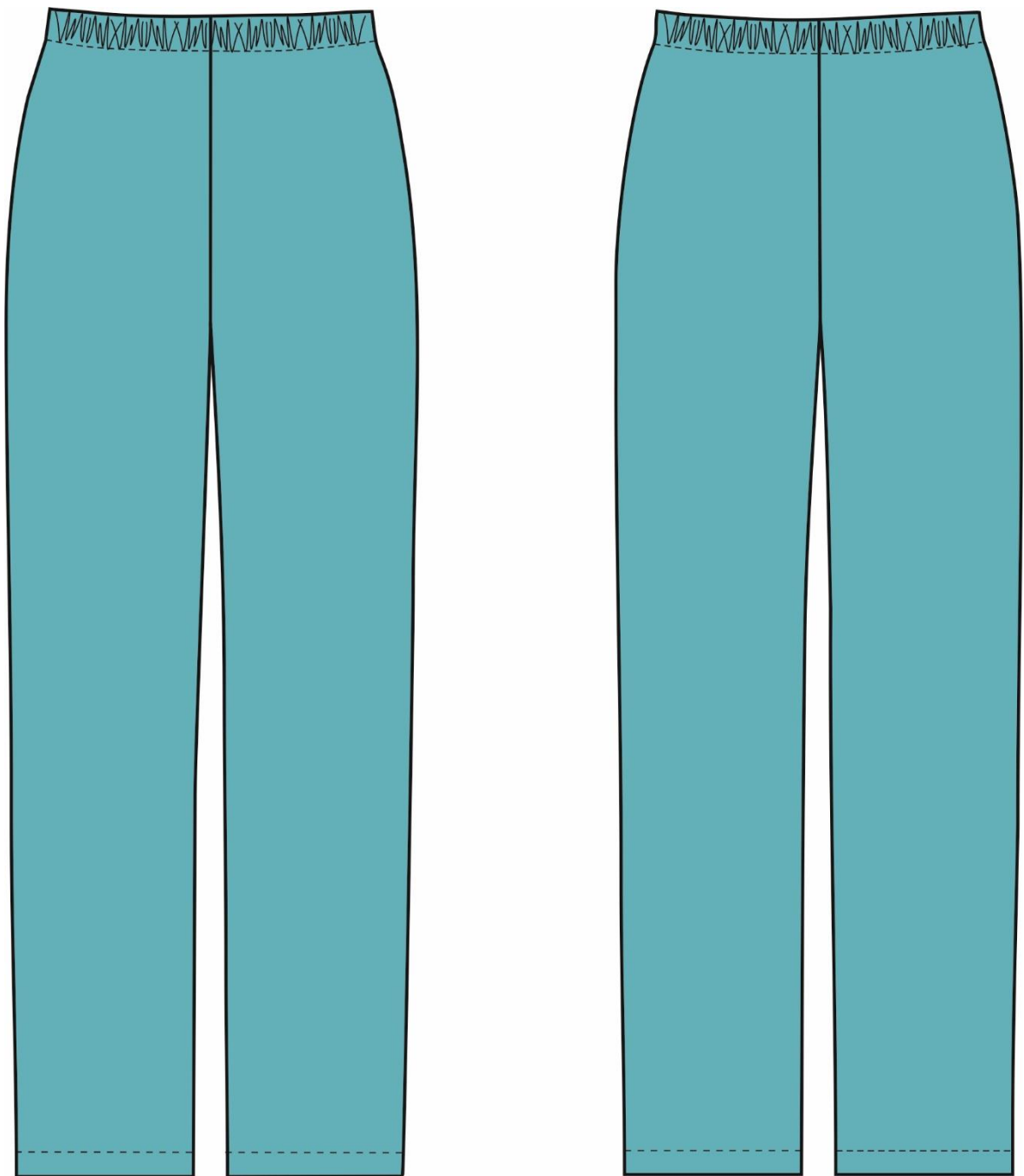


Рис.3. Эскиз Костюм женский Шеф (тк.ТиСи), белый/бирюзовый.
Брюки, вид спереди и сзади

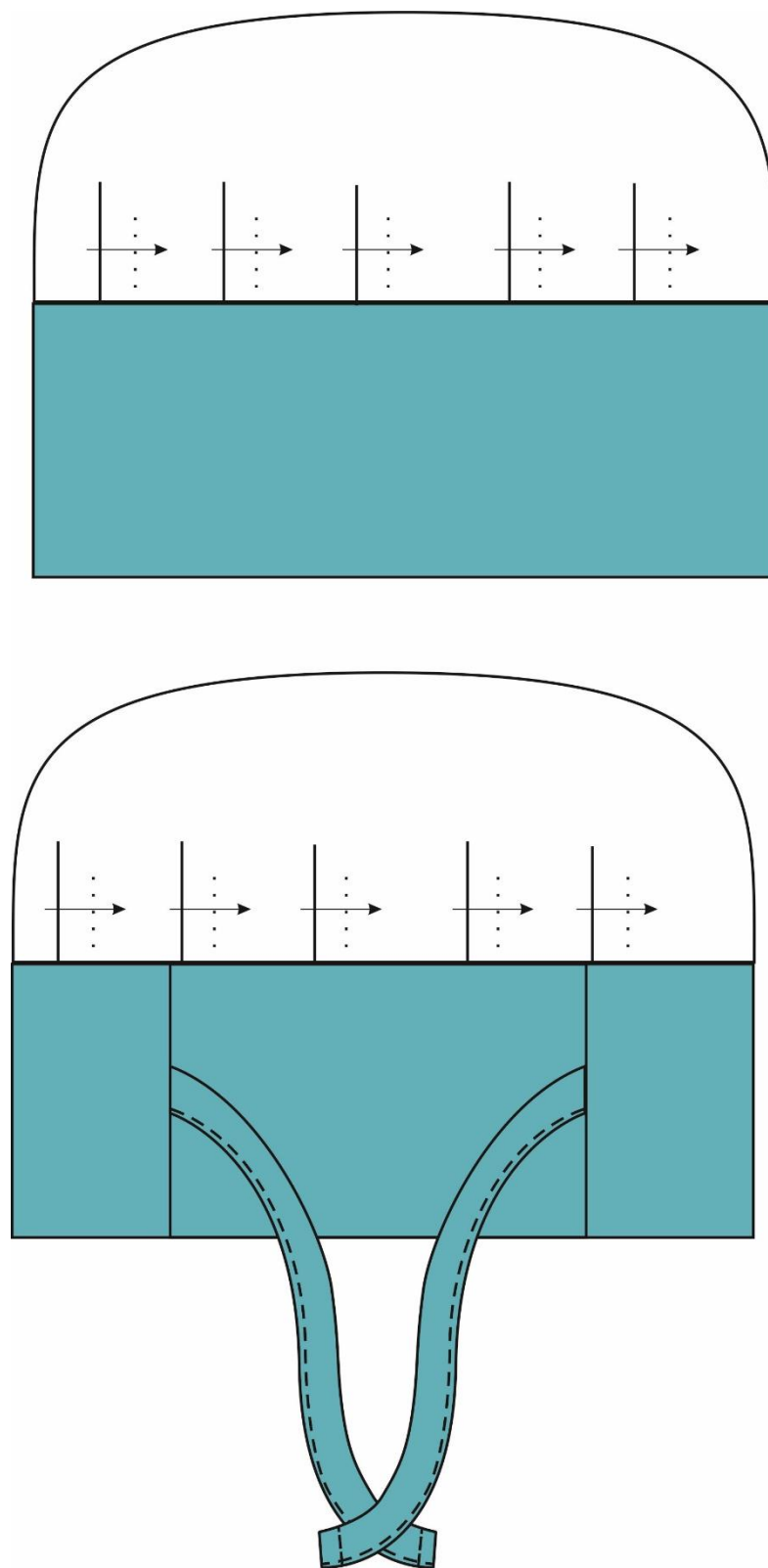


Рис.4. Эскиз Костюм женский Шеф (тк.ТиСи), белый/бирюзовый.
Колпак, вид спереди и сзади

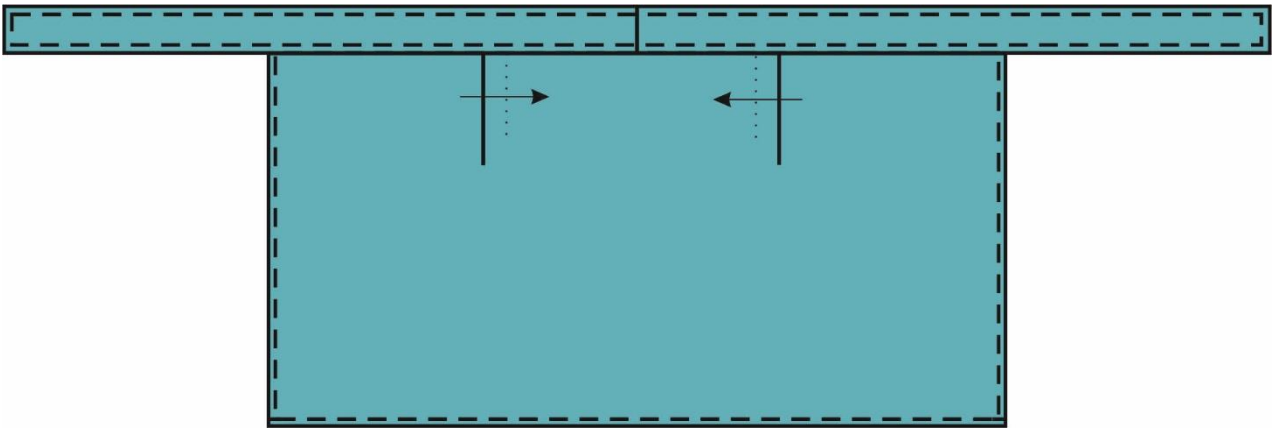


Рис.5. Эскиз Костюм женский Шеф (тк.ТиСи), белый/бирюзовый.
Фартук, вид спереди

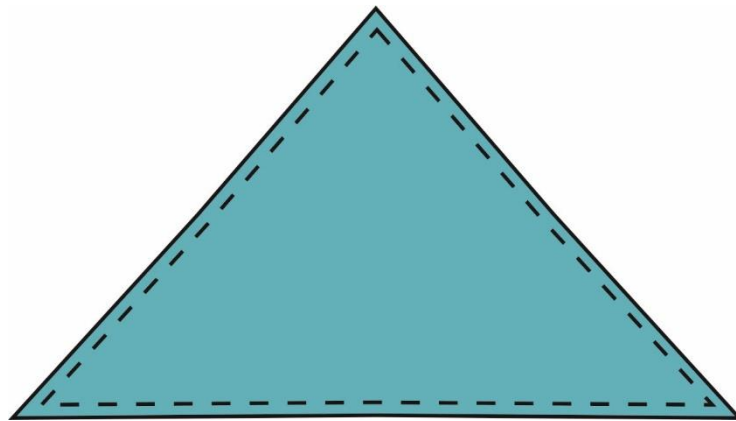


Рис.6. Эскиз Костюм женский Шеф (тк.ТиСи), белый/бирюзовый
Платок, вид спереди



Рис.7. Эскиз Костюм женский Шеф (тк.ТиСи), черный/красный
Китель, вид спереди



Рис.8. Эскиз Костюм женский Шеф (тк.ТиСи), черный/красный
Китель, вид сзади

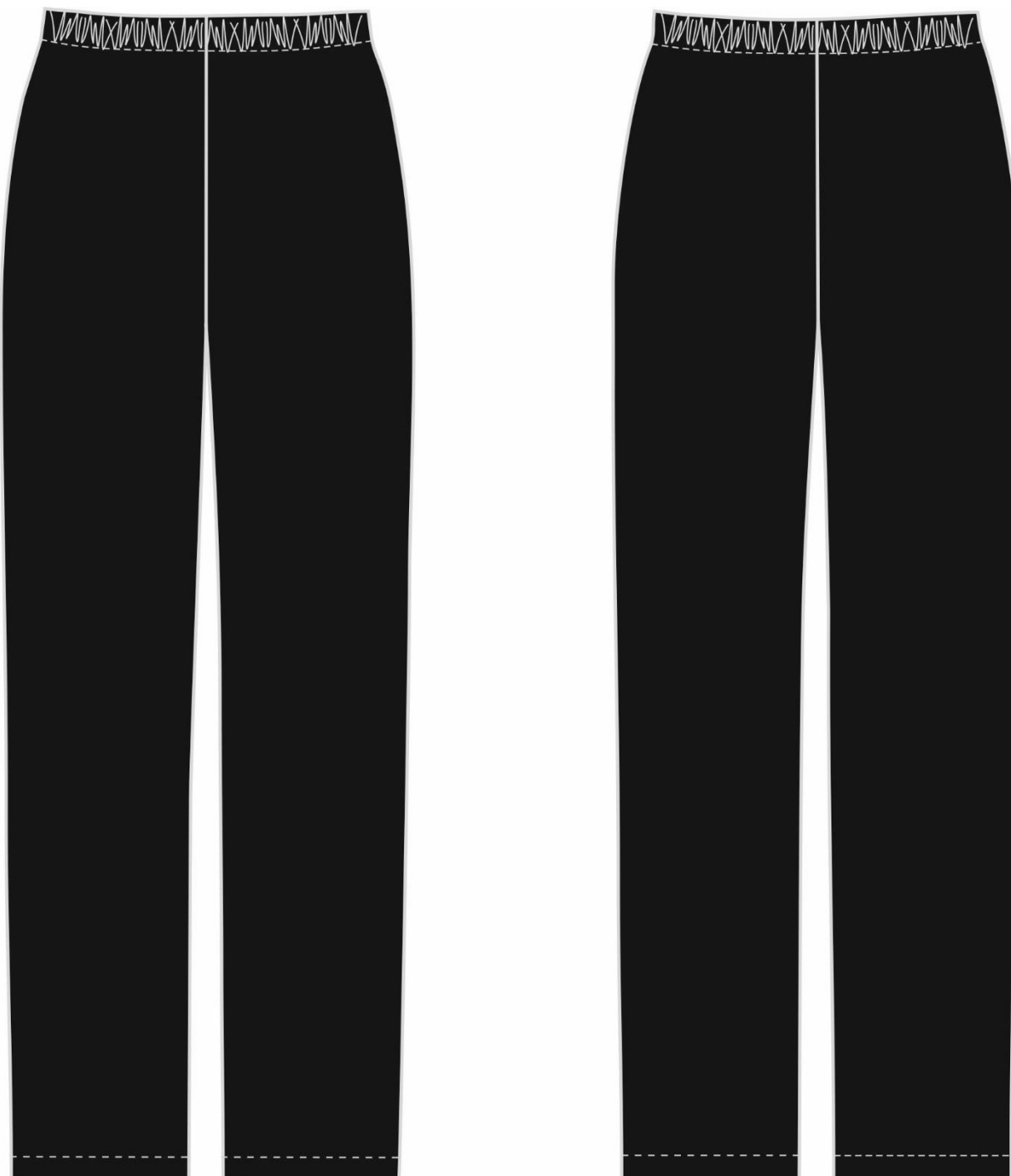


Рис.9. Эскиз Костюм женский Шеф (тк.ТиСи), черный/красный
Брюки, вид спереди и сзади

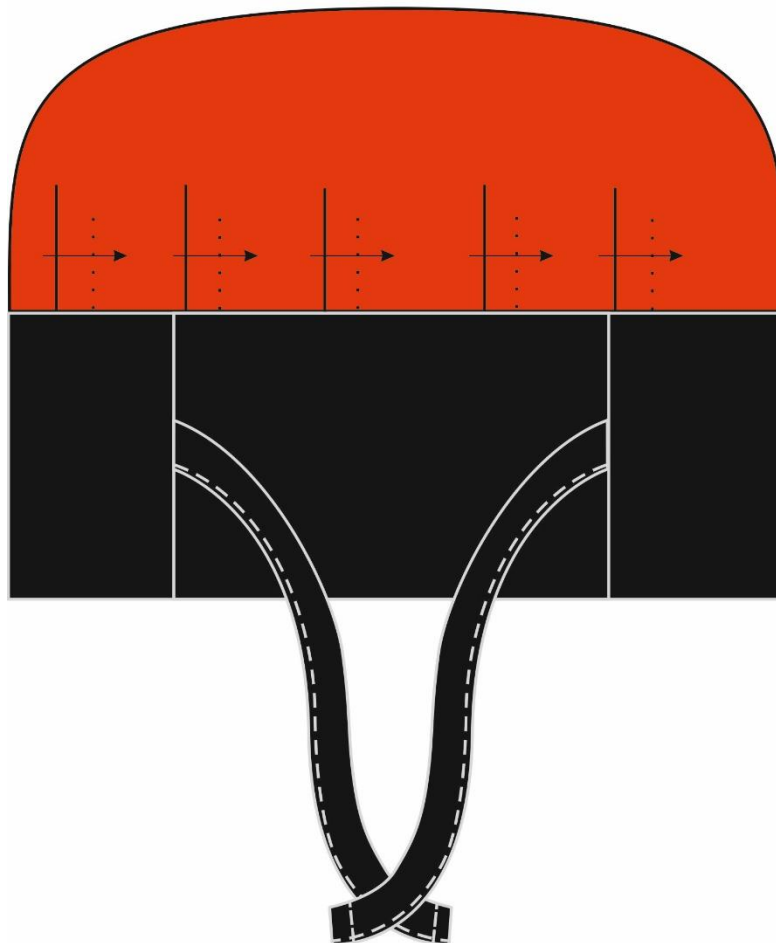
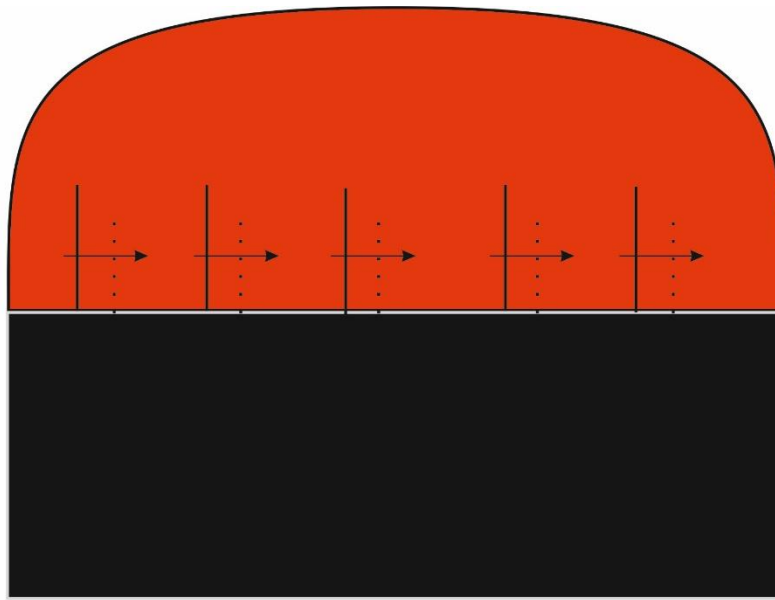


Рис.10. Эскиз Костюм женский Шеф (тк.ТиСи), черный/красный
Колпак, вид спереди и сзади

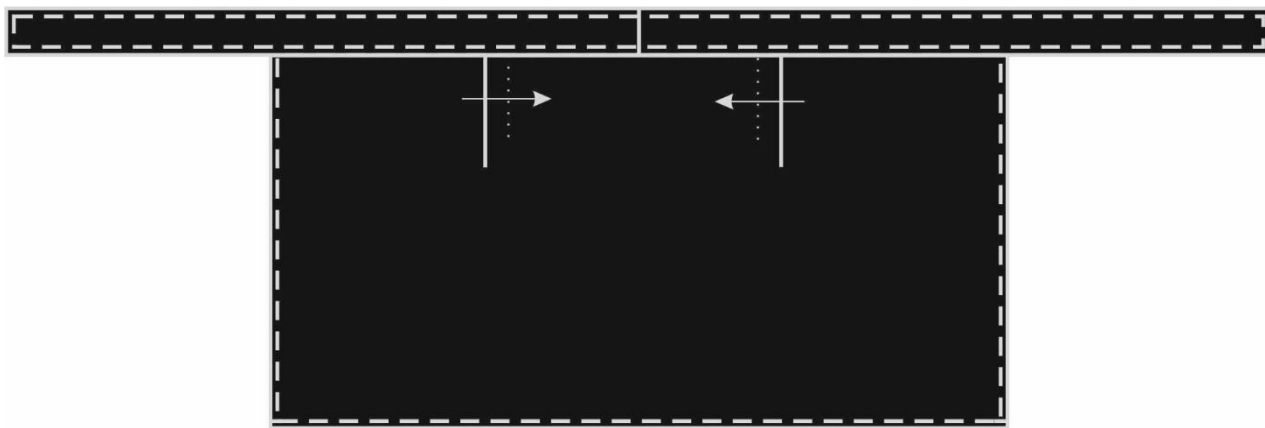


Рис.11. Эскиз Костюм женский Шеф (тк.ТиСи), черный/красный
Фартук, вид спереди

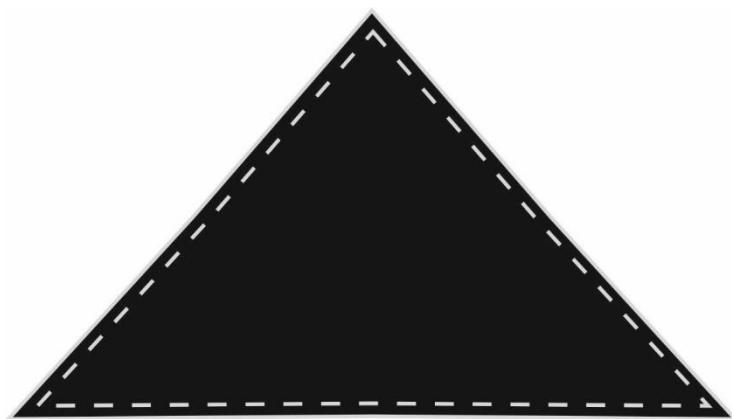


Рис.12. Эскиз Костюм женский Шеф (тк.ТиСи), черный/красный
Платок, вид спереди

Изготовление и раскрой (отклонения от нитей основы в тканях и допуски при раскрое) изделия должны соответствовать требованиям настоящего технического описания, основам промышленных методов обработки специальной одежды и образцу, утвержденному в установленном порядке.

Изделия по размерам должны изготавливаться на типовые фигуры, в соответствии с классификацией: по обхвату груди 80-140, по росту 158-200, по ГОСТ 31399-2009 и настоящего технического описания.

Табл. 1

Обхват груди типовой фигуры, см							
80-84	88-92	96-100	104-108	112-116	120-124	128-132	136-140
Рост типовой фигуры, см							
158-164		170-176		182-188		194-200	

Описание внешнего вида модели

Костюм женский Шеф (тк.ТиСи), изготавливается согласно ГОСТ 12.4.280-2014 «Одежда специальная для защиты от общих производственных загрязнений и механических воздействий. Общие технические требования».

Костюм состоит из кителя, брюк, колпака, фартука и шейного платка.

Китель полуприлегающего силуэта, двубортная застежка на петли и пугови.

Полочки с рельефами, карманом на левой стороне в шве и 2-мя боковыми карманами в шве, входящими в боковой шов. Рельефы от плеча до низа изделия.

Спинка с центральным швом.

Рукав втачной, одношовный, длиной до локтя. Низ рукава обработан швом в подгибку с закрытым срезом.

Воротник втачной-стойка. В горловину спинки вставлена вешалка, основная этикетка.

Низ изделия обработан швом в подгибку с закрытым срезом.

Брюки прямого силуэта. Пояс цельнокроеный с внутренней эластичной тесьмой.

Низ брюк обработан швом в подгибку с закрытым срезом.

Колпак *Донышко* с односторонними складками. *Околыш* с надставкой на завязках. Концы завязок обрабатываются швом в подгибку с закрытым срезом.

Передник цельнокроеный, выше колена, с притачным поясом, завязывающимся сзади. По шву притачивания пояса 2 защипа, срез обработан обтачкой. Боковые срезы и низ передника обработан швом в подгибку с закрытым срезом.

Шейный платок цельнокроеный, швы в подгибку с закрытым срезом.