

ТЕХНИЧЕСКОЕ ОПИСАНИЕ

к ГОСТ 12.4.280-2014 «Одежда специальная для защиты от общих производственных загрязнений и механических воздействий. Общие технические требования.»

**87482330 Халат женский Симпл-003 (тк.Смесовая,120) MedLine,
белый/красный**

**87482332 Халат женский Симпл-003 (тк.Смесовая,120) MedLine,
белый/васильковый**

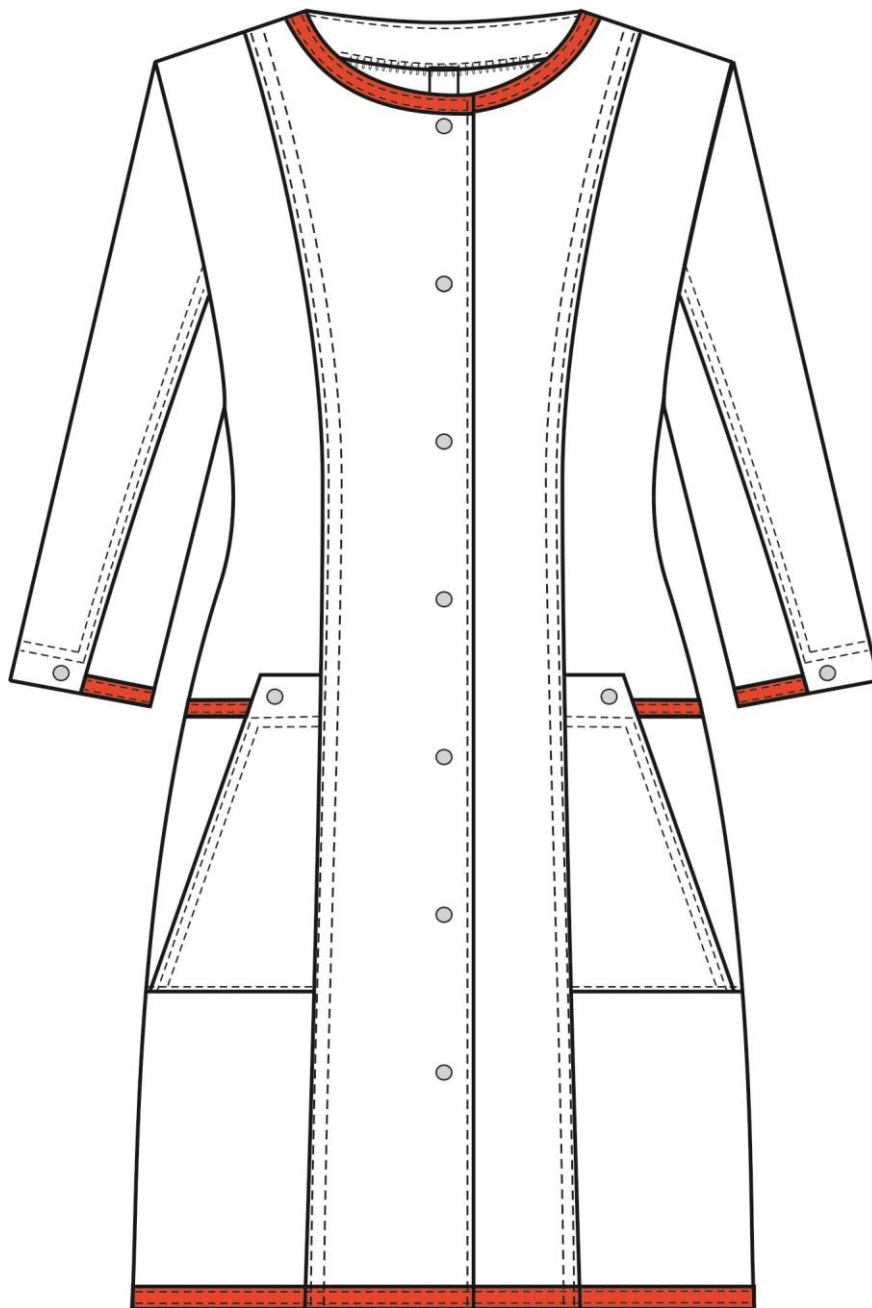


Рис. 1 Халат женский Симпл-003 (тк.Смесовая,120) MedLine, белый/красный вид спереди.

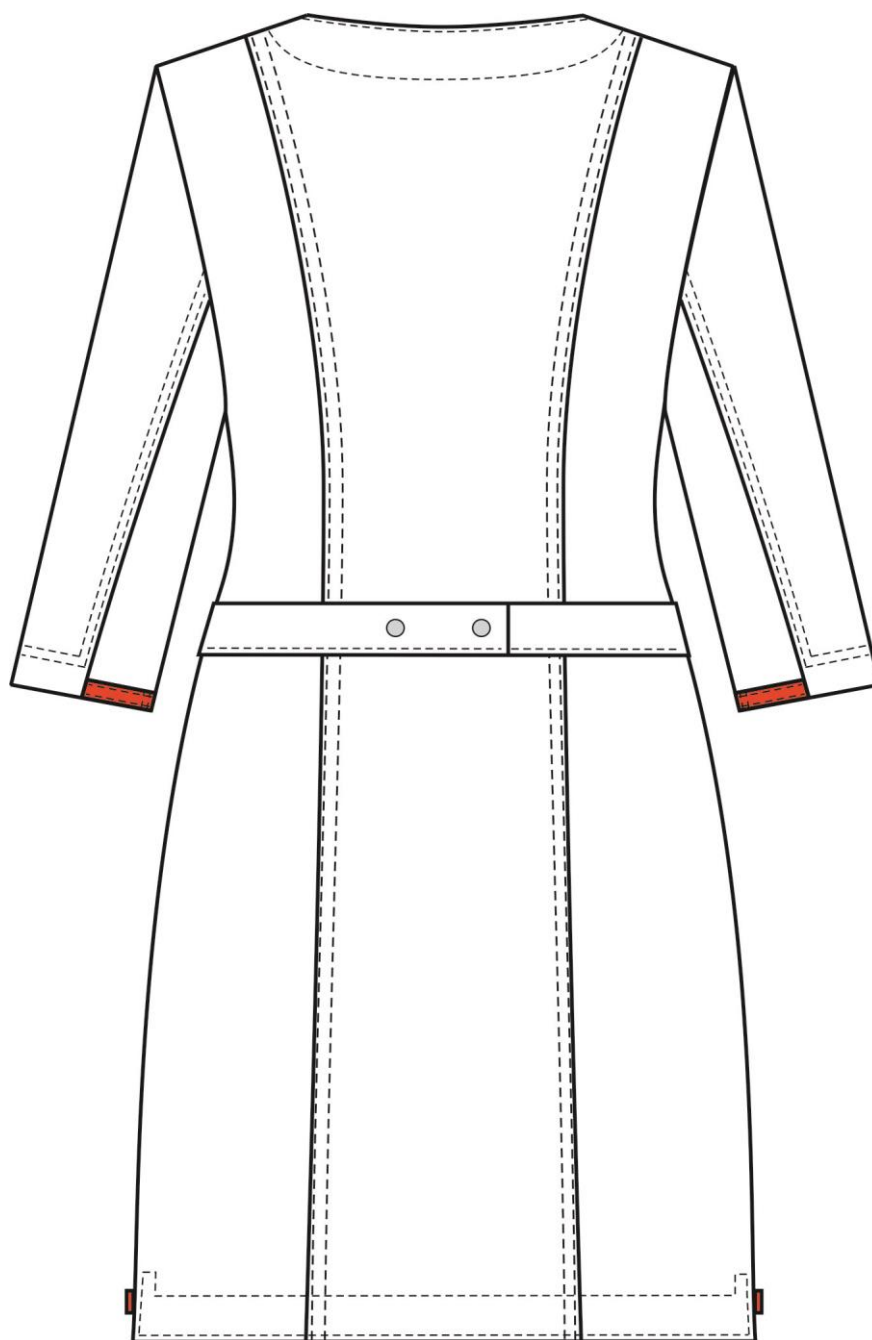


Рис. 2. Халат женский Симпл-003 (тк.Смесовая,120) MedLine, белый/красный вид сзади.

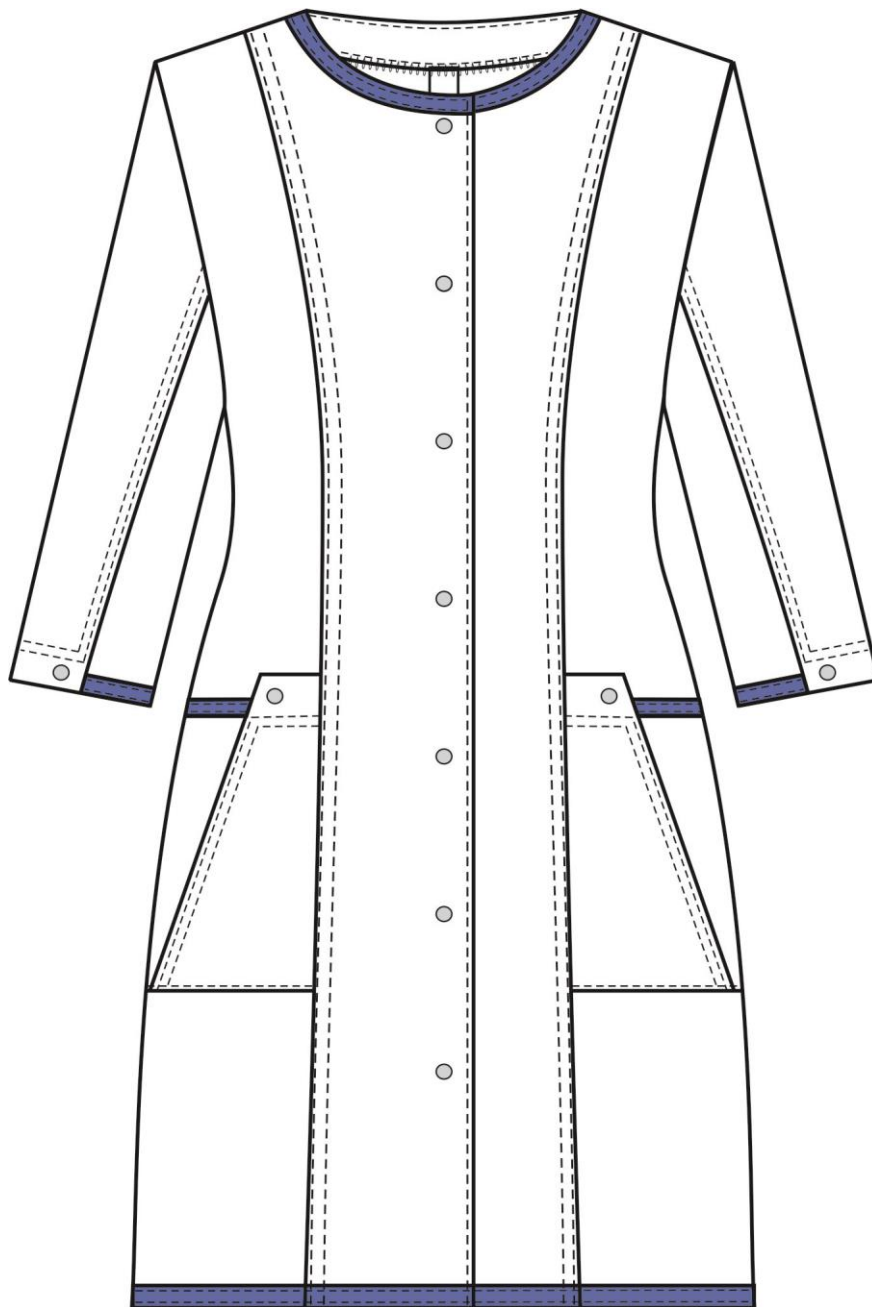


Рис. 3 Халат женский Симпл-003 (тк.Смесовая,120) MedLine, белый/васильковый.
вид спереди.

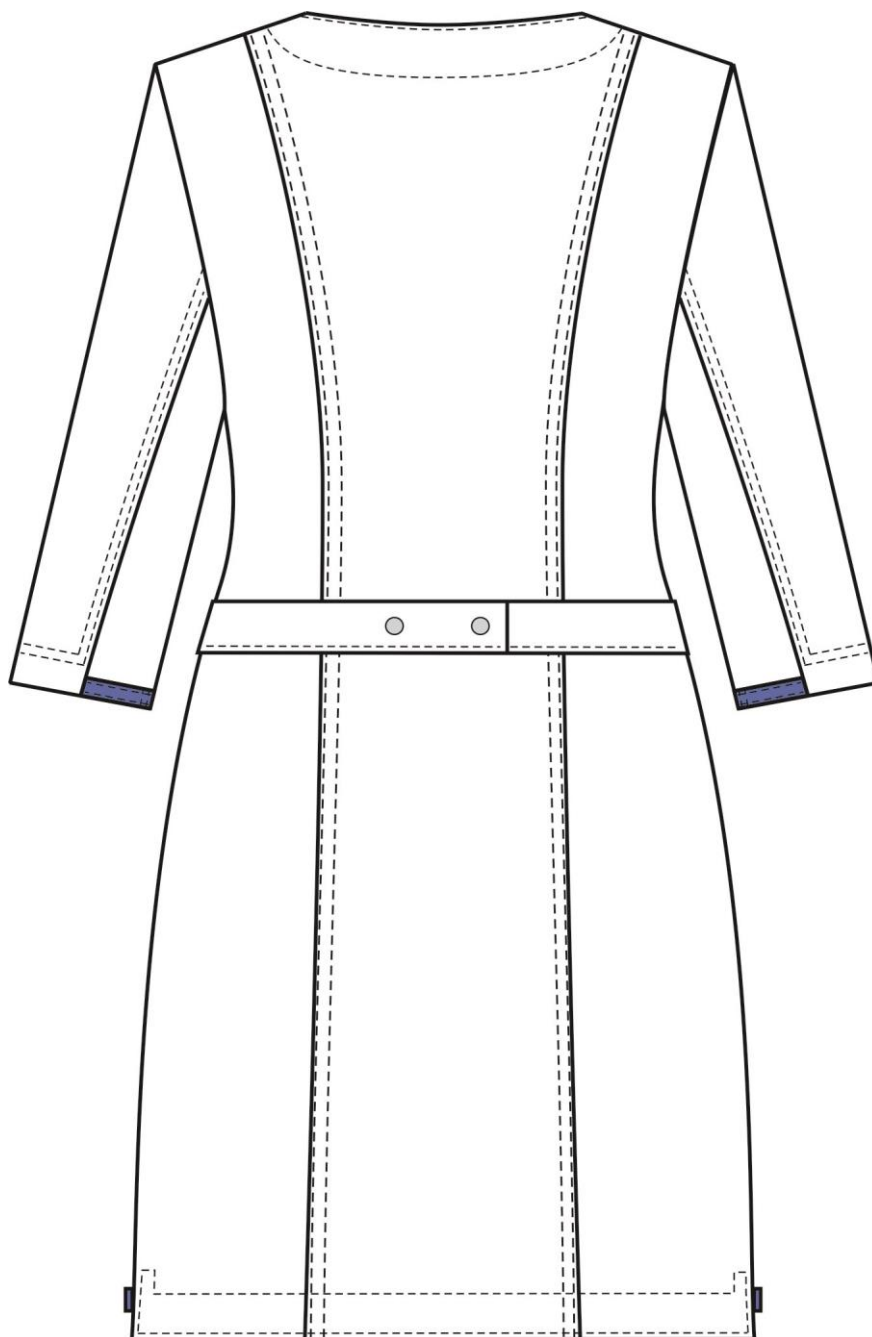


Рис. 4. Халат женский Симпл-003 (тк.Смесовая,120) MedLine, белый/васильковый.
вид сзади.

Изделия по размерам должны изготавливаться на типовые фигуры, в соответствии с классификацией: по обхвату груди 80-140, по росту 158-200, по ГОСТ 31396-2009 и настоящего технического описания.

Табл. 1.

Обхват груди типовой фигуры, см							
80-84	88-92	96-100	104-108	112-116	120-124	128-132	136-140
Рост типовой фигуры, см							
158-164		170-176		182-188		194-200	

Описание внешнего вида модели

Халат женский Симпл-003 (тк.Смесовая,120) MedLine изготавливается согласно ГОСТ 12.4.280-2014 «Одежда специальная для защиты от общих производственных загрязнений и механических воздействий. Общие технические требования.»

Халат полуприлегающего силуэта, с центральной застежкой на 7 пар кнопок, в боковой шов на спинку вставлены хлястики, *хлястики спинки* скрепляются на две кнопки для регулировки объёма.

Полочка с рельефами от плечевого шва до низа изделия. На нижних частях боков расположены накладные карманы с надставками, входящие в рельефы и боковые швы. Вход в карман обработан: с боковой стороны отделочной бейкой, уходящей в боковой шов, со стороны надставки с подгибкой с открытым срезом, уходящим в рельефный шов. На подгибке располагается декоративная кнопка.

Спинка с рельефами от плечевого шва до низа. По талии в боковые швы вставлены хлястики.

Горловина с обтачкой и отделочной бейкой по переду уходящей в плечевой шов. В шов горловины спинки крепится основная этикетка.

Рукав втачной, трехшовный. Низ рукава обработан: с центральной части швом в подгибку с открытым срезом и декоративной кнопкой, с внутренней стороны отделочная бейка.

Низ изделия обработан: по низу переда отделочная бейка, уходящая в боковой шов, по спинке обтачка.

В левый боковой шов вставляется запасной лоскут.