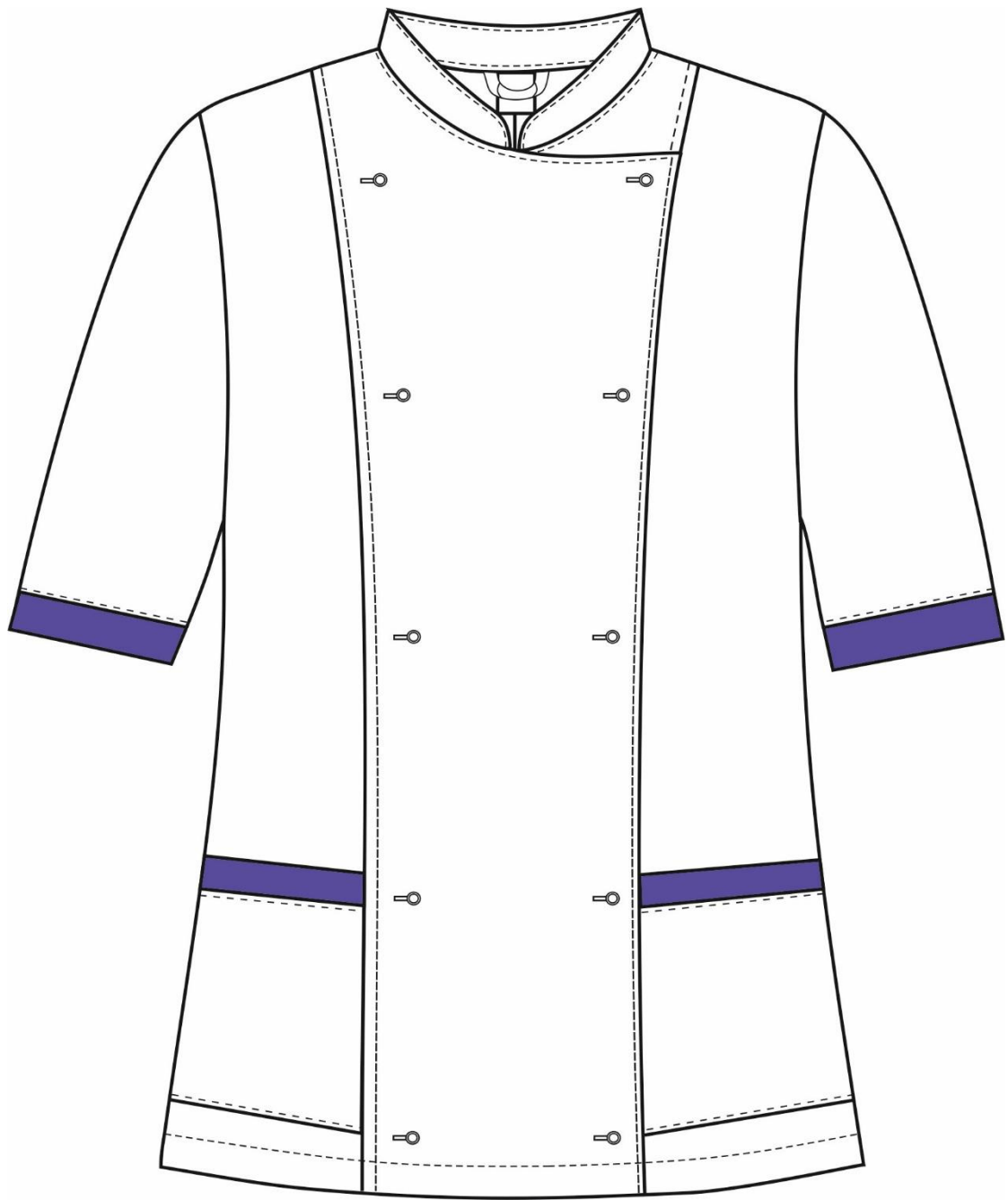


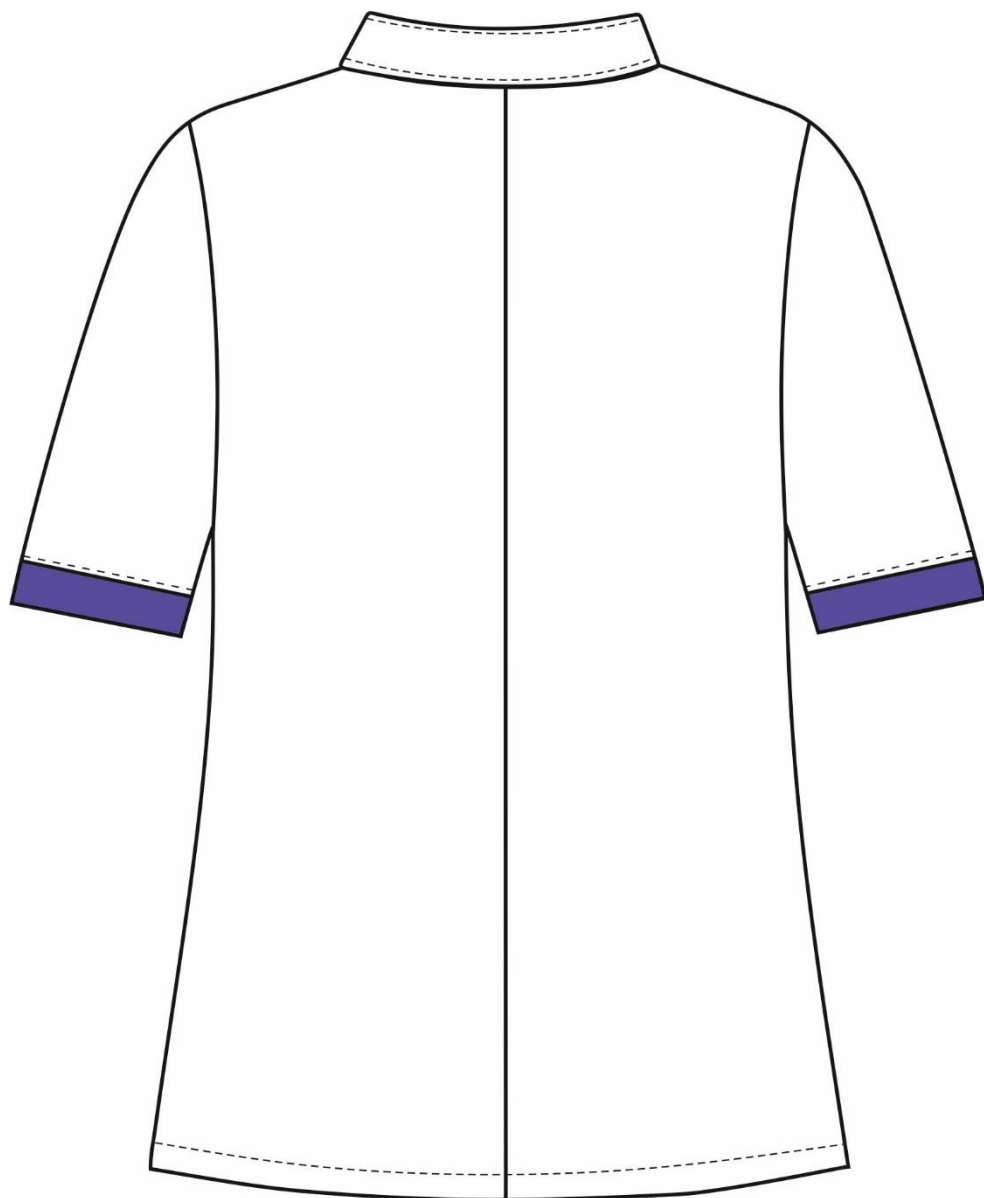
ТЕХНИЧЕСКОЕ ОПИСАНИЕ № 50782000

К ГОСТ 12.4.280-2014 «Одежда специальная для защиты от общих производственных загрязнений и механических воздействий. Общие технические требования».

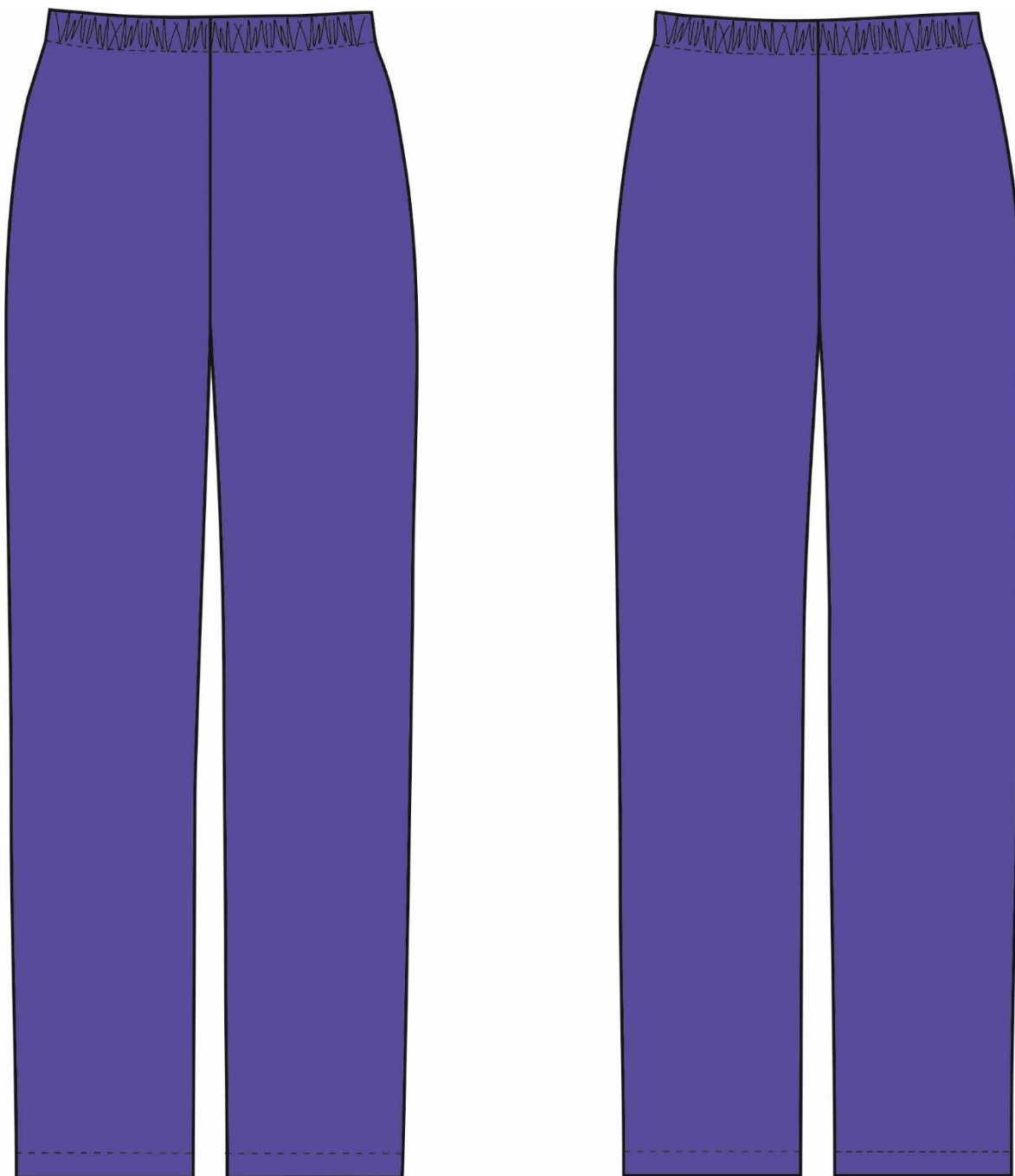
**50782000 Костюм женский повара Гастроном (тк.ТиСи),
белый/васильковый**



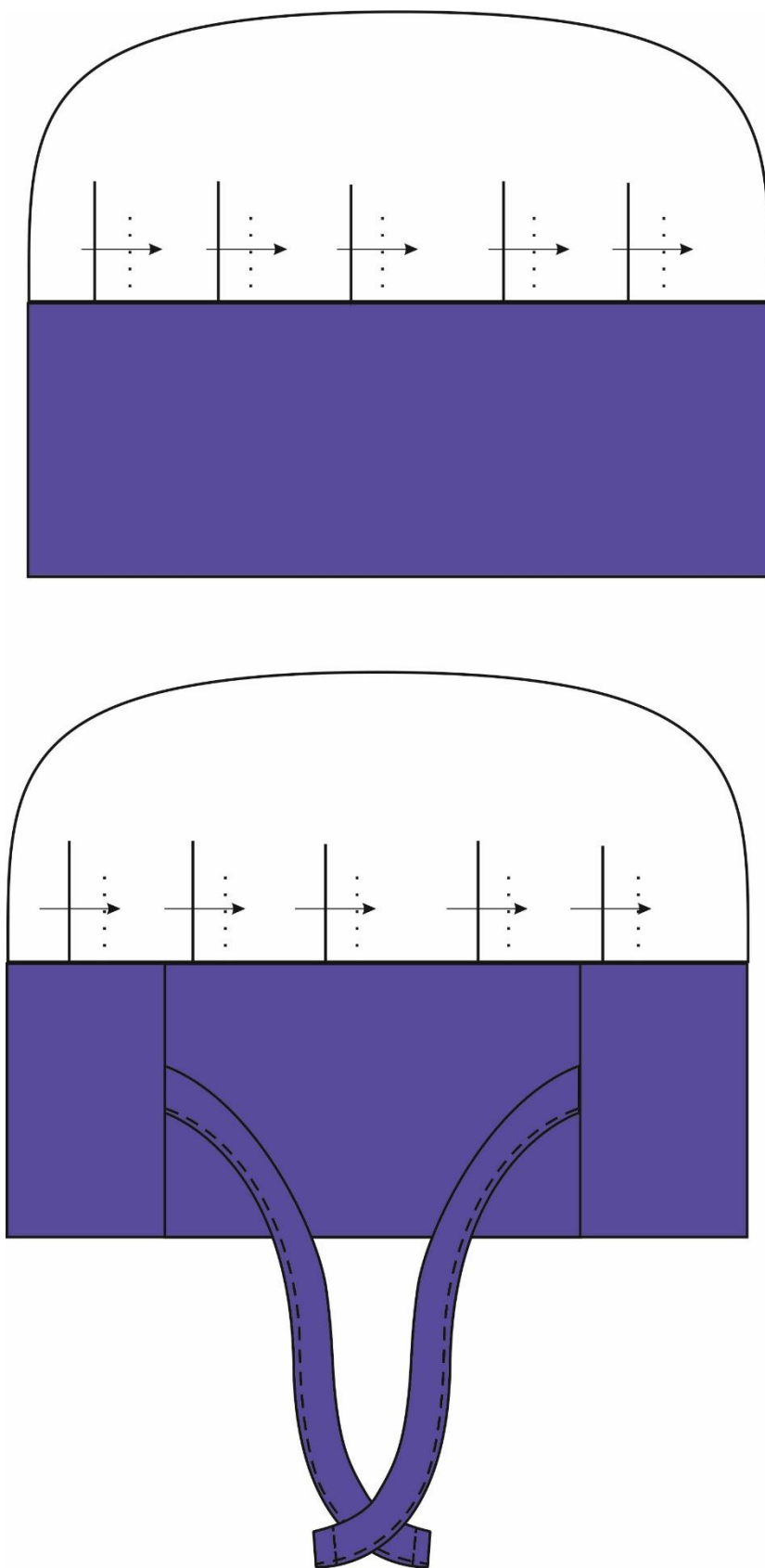
**Рис.1. Эскиз Костюм женский повара Гастроном (тк.ТиСи),
белый/васильковый. Китель, вид спереди.**



**Рис.2. Эскиз Костюм женский повара Гастроном (тк.ТиСи),
белый/васильковый. Китель, вид сзади.**



**Рис.3. Эскиз Костюм женский повара Гастроном (тк.ТиСи),
белый/васильковый. Брюки, вид спереди и сзади.**



**Рис.4. Эскиз Костюм женский повара Гастроном (тк.ТиСи),
белый/васильковый. Колпак, вид спереди и сзади.**

Изготовление и раскрой (отклонения от нитей основы в тканях и допуски при раскрое) изделия должны соответствовать требованиям настоящего технического

описания, основам промышленных методов обработки специальной одежды и образцу, утвержденному в установленном порядке.

Изделия по размерам должны изготавливаться на типовые фигуры, в соответствии с классификацией: по обхвату груди 80-140, по росту 158-200, по ГОСТ 31399-2009 и настоящего технического описания.

Табл. 1

Обхват груди типовой фигуры, см							
80-84	88-92	96-100	104-108	112-116	120-124	128-132	136-140
Рост типовой фигуры, см							
158-164		170-176		182-188		194-200	

Описание внешнего вида модели

Костюм женский повара Гастроном (тк.ТиСи), изготавливается согласно ГОСТ 12.4.280-2014 «Одежда специальная для защиты от общих производственных загрязнений и механических воздействий. Общие технические требования».

Костюм состоит из кителя, брюк, колпака.

Китель полуприлегающего силуэта, двубортная застежка на петли и пугови.

Полочки с вертикальными рельефами от плечевого шва до низа изделия. На полочках располагаются нижние накладные боковые карманы, входящие в боковые и рельефные швы. Надставка накладных карманов из отделочной ткани.

Спинка со средним швом.

Рукав втачной, одношовный, длиной 3/4. По низу рукава надставка из отделочной ткани.

Воротник втачной-стойка с закруглёнными концами. В горловину спинки в шов втачивания воротника крепится вешалка и этикетка основная.

Запасной лоскут вставляется в левый боковой шов.

Низ изделия обработан швом в подгибку с закрытым срезом.

Брюки прямого силуэта. Пояс цельнокроеный с внутренней эластичной тесьмой.

Низ брюк обработан швом в подгибку с закрытым срезом.

Колпак *Донышко* с односторонними складками. *Околыш* с надставкой на завязках из отделочной ткани.