

ТЕХНИЧЕСКОЕ ОПИСАНИЕ № 87481287

к ГОСТ 12.4.280-2014 «Одежда специальная для защиты от общих производственных загрязнений и механических воздействий. Общие технические требования»

**Костюм мужской Сансара-001 (тк.Смесовая,160) MedLine,
т.синий**



Рис. 1. Эскиз Костюм мужской Сансара-001 (тк.Смесовая,160) MedLine,
т.синий, блуза, вид спереди.



Рис. 2. Эскиз Костюм мужской Сансара-001 (тк.Смесовая,160) MedLine, т.синий, блуза, вид сзади.

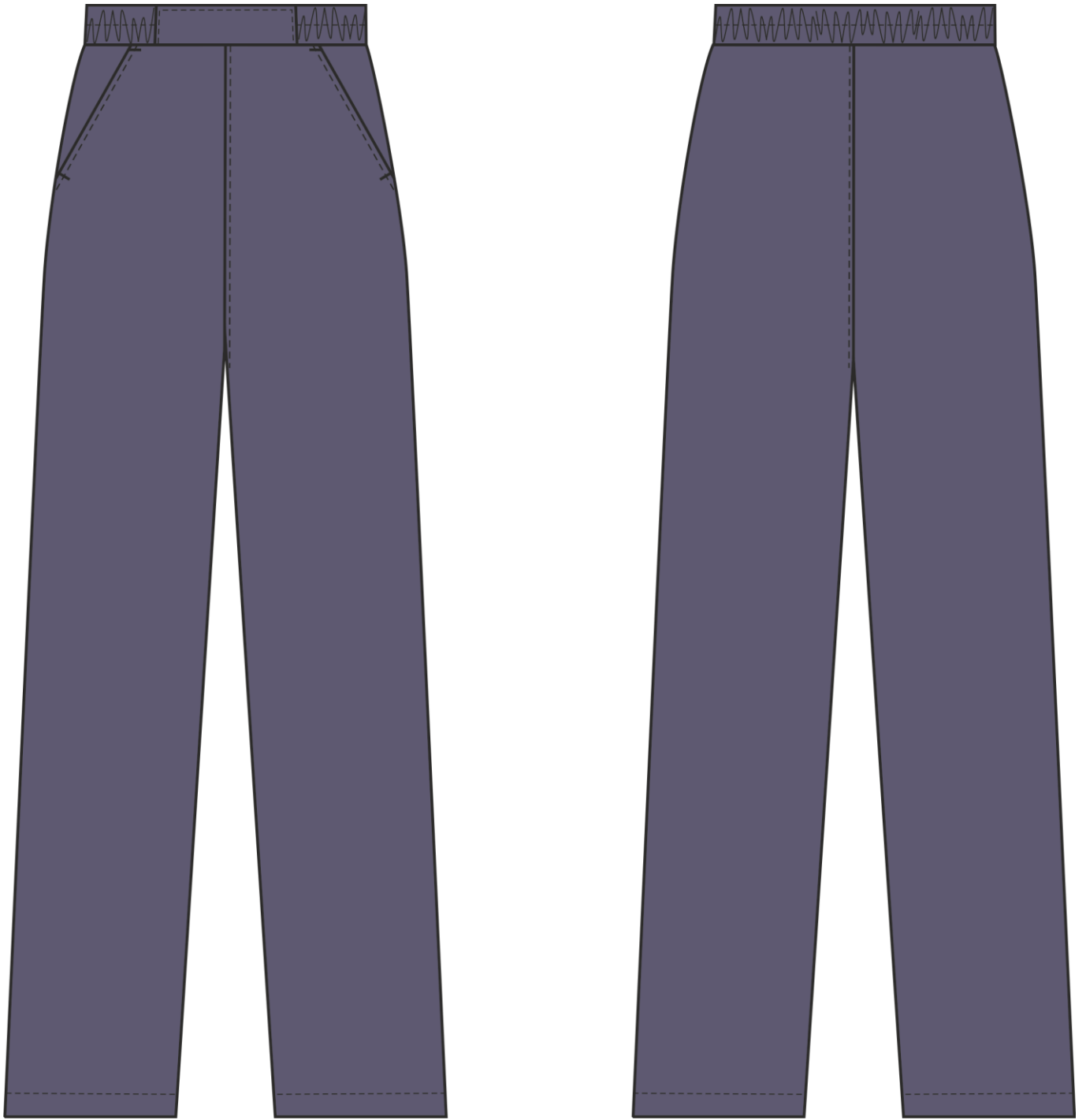


Рис. 3. Эскиз Костюм мужской Сансара-001 (тк.Смесовая,160) MedLine, т.синий, брюки, вид спереди и сзади.

Изготовление и раскрой (отклонения от нитей основы в тканях и допуски при раскрое) изделия должны соответствовать требованиям настоящего технического описания, основам промышленных методов обработки специальной одежды и образцу, утвержденному в установленном порядке.

Изделия по размерам должны изготавливаться на типовые фигуры, в соответствии с классификацией: по обхвату груди 80-140, по росту 158-200, по ГОСТ 31396-2009 и настоящего технического описания.

Табл. 1.

Обхват груди типовой фигуры, см							
80-84	88-92	96-100	104-108	112-116	120-124	128-132	136-140
Рост типовой фигуры, см							
158-164		170-176		182-188		194-200	

Описание внешнего вида модели

Костюм мужской Сансара-001 (тк.Смесовая,160) MedLine, изготавливается согласно ГОСТ 12.4.280-2014 «Одежда специальная для защиты от общих производственных загрязнений и механических воздействий. Общие технические требования».

Костюм состоит из блузы и брюк.

Блуза прямого силуэта с центральной застежкой на шесть кнопок. В боковых швах обработаны разрезы.

На левой полочке расположен нагрудный накладной карман. На полочках расположены накладные нижние карманы. Вход в накладные карманы обработаны фигурной накладной.

Спинка цельнокроенная.

Воротник-стойка. В шов настрачивания внутреннего воротника вставлена основная этикетка.

Рукава втачные одношовные, короткие. Низ рукавов обработан вподгибку с закрытым срезом.

Низ блузы обработан швом вподгибку с закрытым срезом.

Брюки прямого силуэта. Пояс на резинке с вставкой по центру передней части. На передних половинках расположены боковые карманы с отрезным бочком. Низ брюк обработан швом вподгибку с закрытым срезом.