

ТЕХНИЧЕСКОЕ ОПИСАНИЕ № 87476619, 87476023, 87480743

к ГОСТ 12.4.280-2014 «Одежда специальная для защиты от общих производственных загрязнений и механических воздействий. Общие технические требования.»
ТР ТС 019/2011

**87476619 Костюм Липецк СОП (тк.Смесовая,260) п/к,
т.синий/васильковый**

**87476023 Костюм Липецк СОП (тк.Смесовая,260) п/к, т.серый-
меланж/красный**

**87480743 Костюм Липецк СОП (тк.Смесовая,260) п/к, т.серый-
меланж/васильковый**



Рис. 1. Эскиз Костюм Липецк СОП (тк.Смесовая,260) п/к,
т.синий/васильковый,
куртка, вид спереди.



Рис. 2. Эскиз Костюм Липецк СОП (тк.Смесовая,260) п/к,
т.синий/васильковый,
куртка, вид сзади.



Рис. 3. Эскиз Костюм Липецк СОП (тк.Смесовая,260) п/к, т.серый-меланж/красный, куртка, вид спереди.

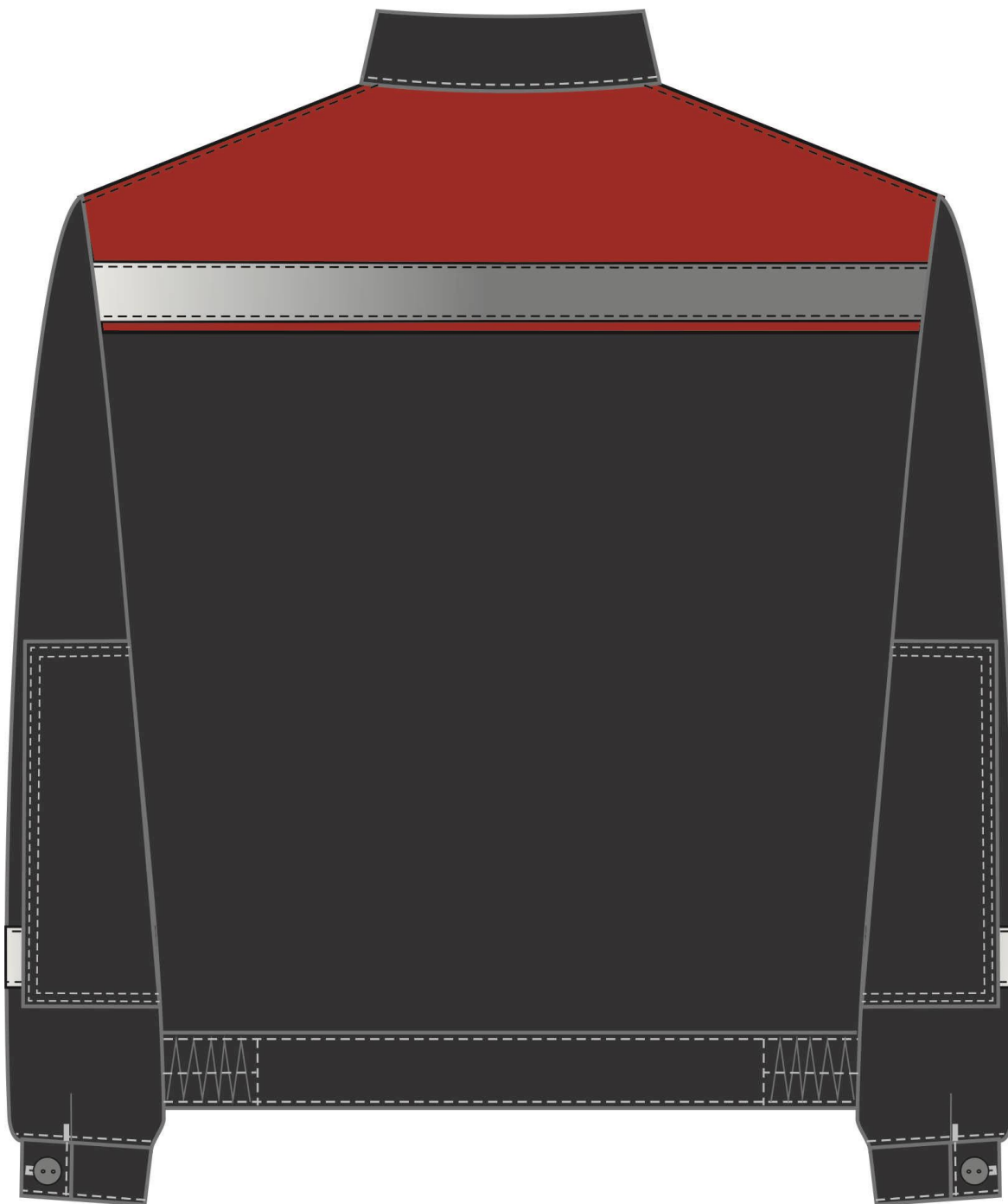


Рис. 4. Эскиз Костюм Липецк СОП (тк.Смесовая,260) п/к, т.серый-меланж/красный, куртка, вид сзади.



Рис. 5. Эскиз Костюм Липецк СОП (тк.Смесовая,260) п/к, т.серый-меланж/васильковый, куртка, вид спереди.

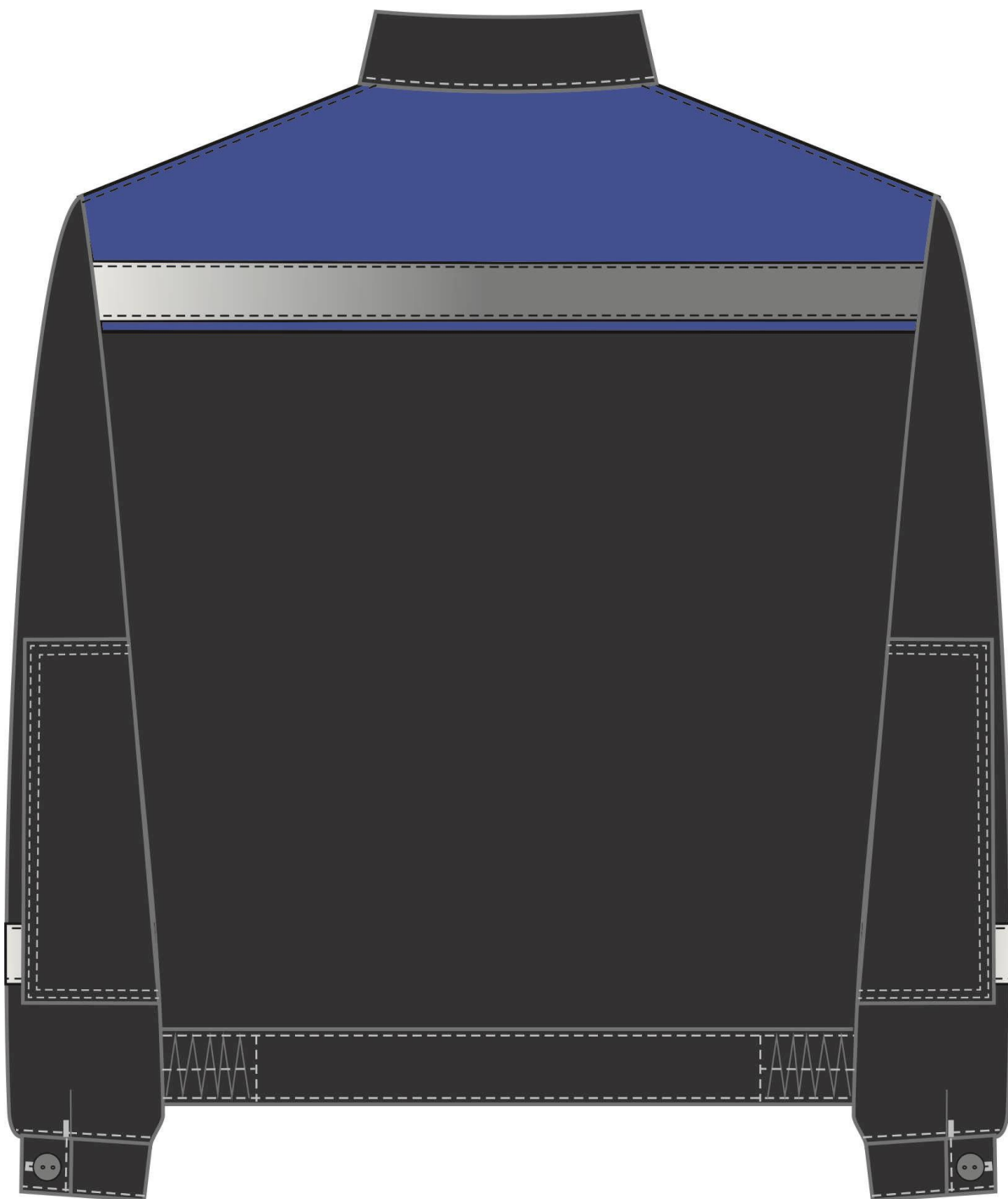


Рис. 6. Эскиз **Костюм Липецк СОП (тк.Смесовая,260) п/к, т.серый-меланж/васильковый**, куртка, вид сзади.



Рис. 7. Эскиз Костюм Липецк СОП (тк.Смесовая,260) п/к, т.синий/васильковый, п/к, вид спереди и сзади.

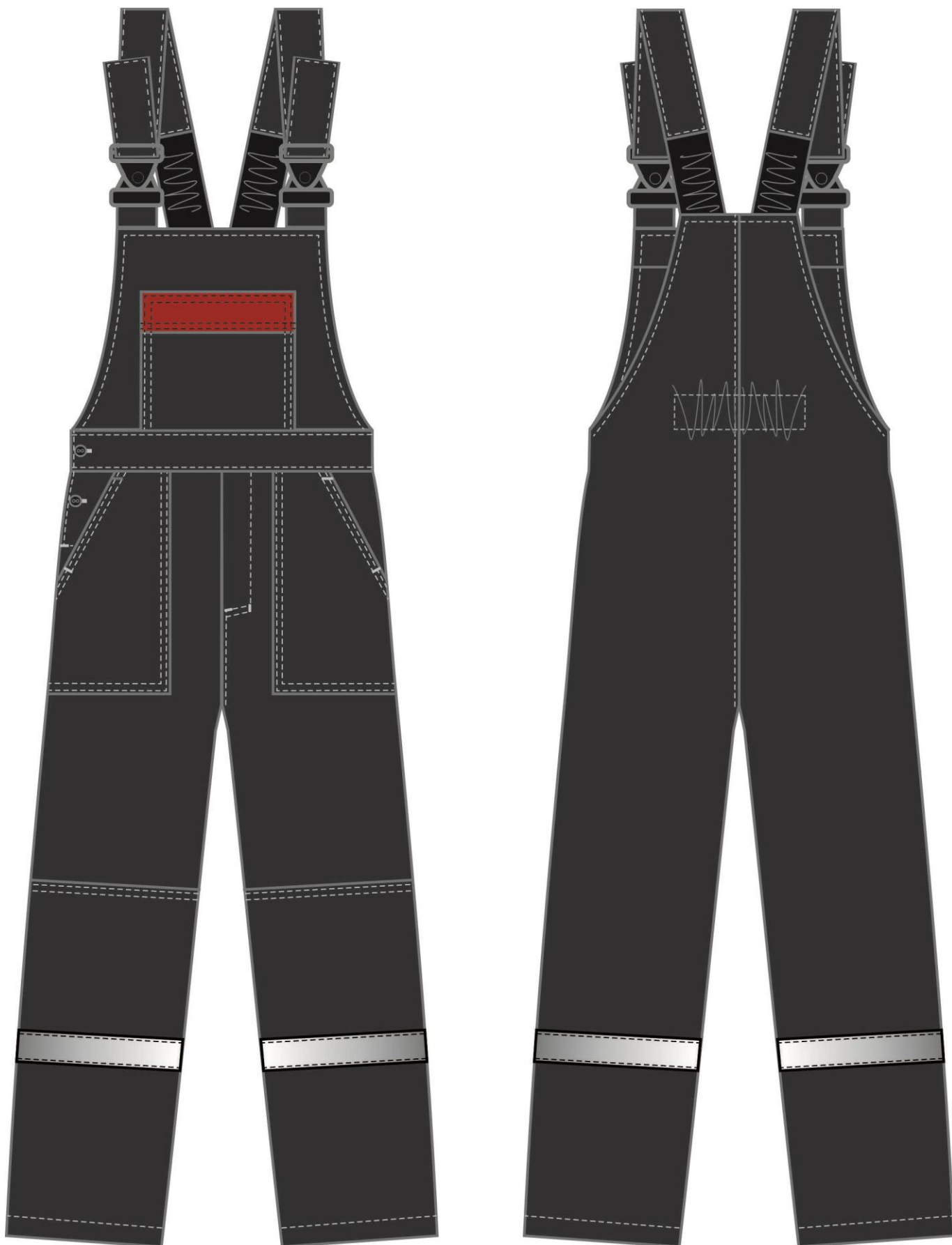


Рис. 8. Эскиз Костюм Липецк СОП (тк.Смесовая,260) п/к, т.серый-меланж/красный, п/к, вид спереди и сзади.



Рис. 9. Эскиз Костюм Липецк СОП (тк.Смесовая,260) п/к, т.серый-меланж/васильковый, п/к, вид спереди и сзади.

Изготовление и раскрой (отклонения от нитей основы в тканях и допуски при раскрое) изделий, должны соответствовать требованиям настоящего технического описания, основам промышленных методов обработки специальной одежды и образцу, утверждённому в установленном порядке.

Изделия по размерам должны изготавливаться на типовые фигуры, в соответствии с классификацией: по обхвату груди 80-140, по росту 158-200 по ГОСТ 31399-2009 и настоящего технического описания.

Табл. 1

Обхват груди типовой фигуры, см							
80-84	88-92	96-100	104-108	112-116	120-124	128-132	136-140
Рост типовой фигуры, см							
158-164		170-176		182-188		194-200	

Описание внешнего вида модели

Костюм Липецк СОП (тк.Смесовая,260) п/к предназначен для защиты от общих производственных загрязнений и механических воздействий, изготавливается в соответствии с ГОСТ 12.4.280-2014 «Одежда специальная для защиты от общих производственных загрязнений и механических воздействий. Общие технические требования».

Костюм состоит из куртки и полукомбинезона.

Куртка прямая, с центральной супатной застёжкой на три петли и пуговицы и двумя сквозными - одной вверху борта, другой по поясу. Супатная застежка с тремя контрастными патами.

Низ куртки на поясе с внутренней резинкой по бокам.

Полочки и спинка с кокетками из отделочной ткани. По нижнему краю кокеток расположена Светоотражающая полоса (далее СОП) **50мм**, с выпуском канта **3мм**.

На правой полочке расположен нагрудный накладной карман с зональным делением. **В подгибку верхнего среза нагрудного кармана вставлена петля из репсовой ленты для крепления бейджи. Тканевая этикетка «Факел» вставлена в нижний край нагрудного кармана со стороны застёжки.**

В нижней части полочек расположены накладные карманы с наклонным входом, обработанным цельнокроеной обтачкой. Вход в карман ограничен закрепами. Нижний срез карманов входит в шов притачивания пояса. **С изнаночной стороны левой полочки под нижним карманом расположена этикетка ФИО.**

Рукава втачные, одношовные с накладкой из основной ткани в области локтя. Рукава заканчиваются горизонтальной шлицей и притачной манжетой, застёгивающейся на одну петлю и пуговицу. В нижней части рукава расположена СОП **50 мм**, которая одним срезом входит в шов стачивания рукава, а вторым срезом заходит в шов настрачивания локтевого усилителя.

Воротник втачной, отложной. В горловину куртки вшивается основная этикетка и вешалка.

В левом боковом шве со стороны изнанки расположены запасные лоскуты.

Полукомбинезон прямого силуэта с центральной застёжкой - «гульфик» на тесьму «молния» и боковой застёжкой на две петли и пуговицы в правом боковом шве.

Полукомбинезон (далее п/к) с притачной грудкой. На грудке расположен накладной карман с клапаном, верхний и боковые срезы клапана настрачиваются на грудку. Клапан выполнен из отделочной ткани. *С изнаночной стороны грудки под карман настрачивается этикетка ФИО.*

Передние половинки полукомбинезона с боковыми карманами с наклонным входом. Вход в карман ограничен закрепками.

Передние половинки с наколенниками из основной ткани.

Полукомбинезон с цельнокроеной спинкой. По спинке в области талии настрачивается резинка.

Низ полукомбинезона обработан швом вподгибку с закрытым срезом.

Бретели регулируются при помощи пряжек-фастексов и помочной резинки.

К нижнему срезу обтачки спинки крепится этикетка основная.

По передним и задним половинкам в области голени настрачивается СОП шириной **50мм.**