

## **ТЕХНИЧЕСКОЕ ОПИСАНИЕ №**

К ГОСТ 12.4.280-2014 «Одежда специальная для защиты от общих производственных загрязнений и механических воздействий. Общие технические требования».

**87475824 Костюм повара Шеф-2 (тк.ТиСи), белый/черный/принт-клетка**

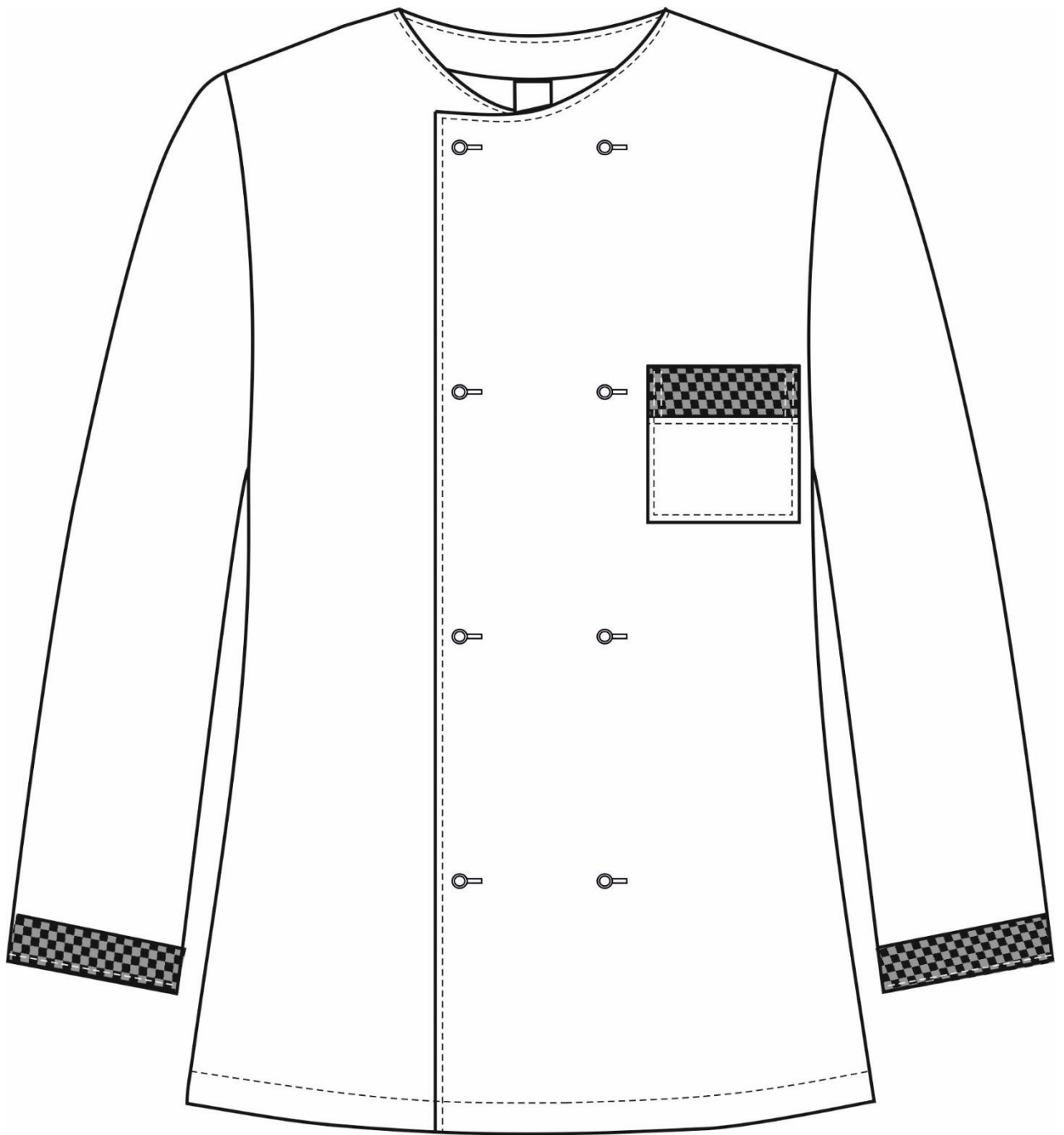


Рис.1. Эскиз Костюм повара Шеф-2 (тк.ТиСи), белый/черный/принт-клетка  
Китель, вид спереди

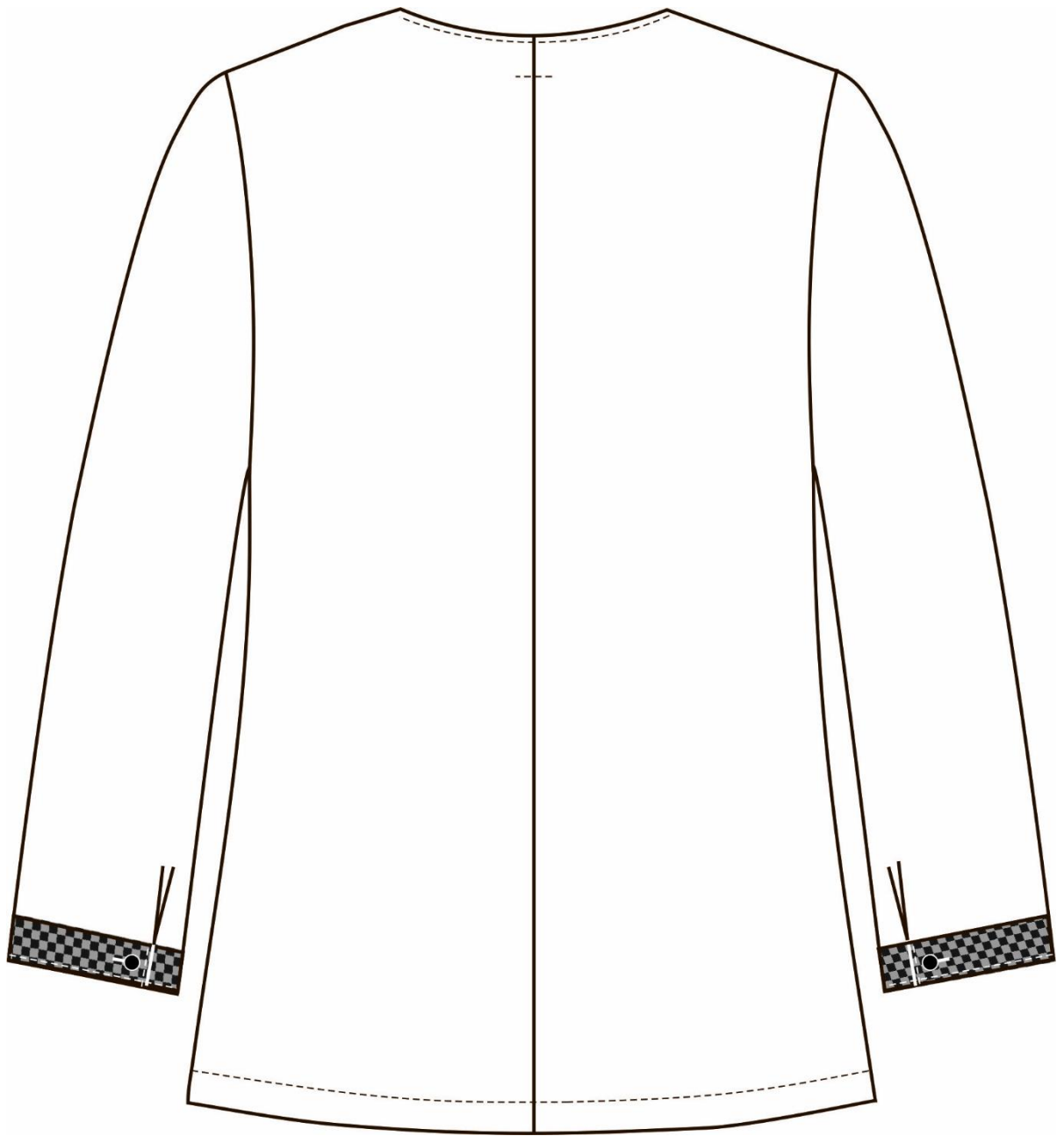


Рис.2. Эскиз Костюм повара Шеф-2 (тк.ТиСи), белый/черный/принт-клетка  
Китель, вид сзади

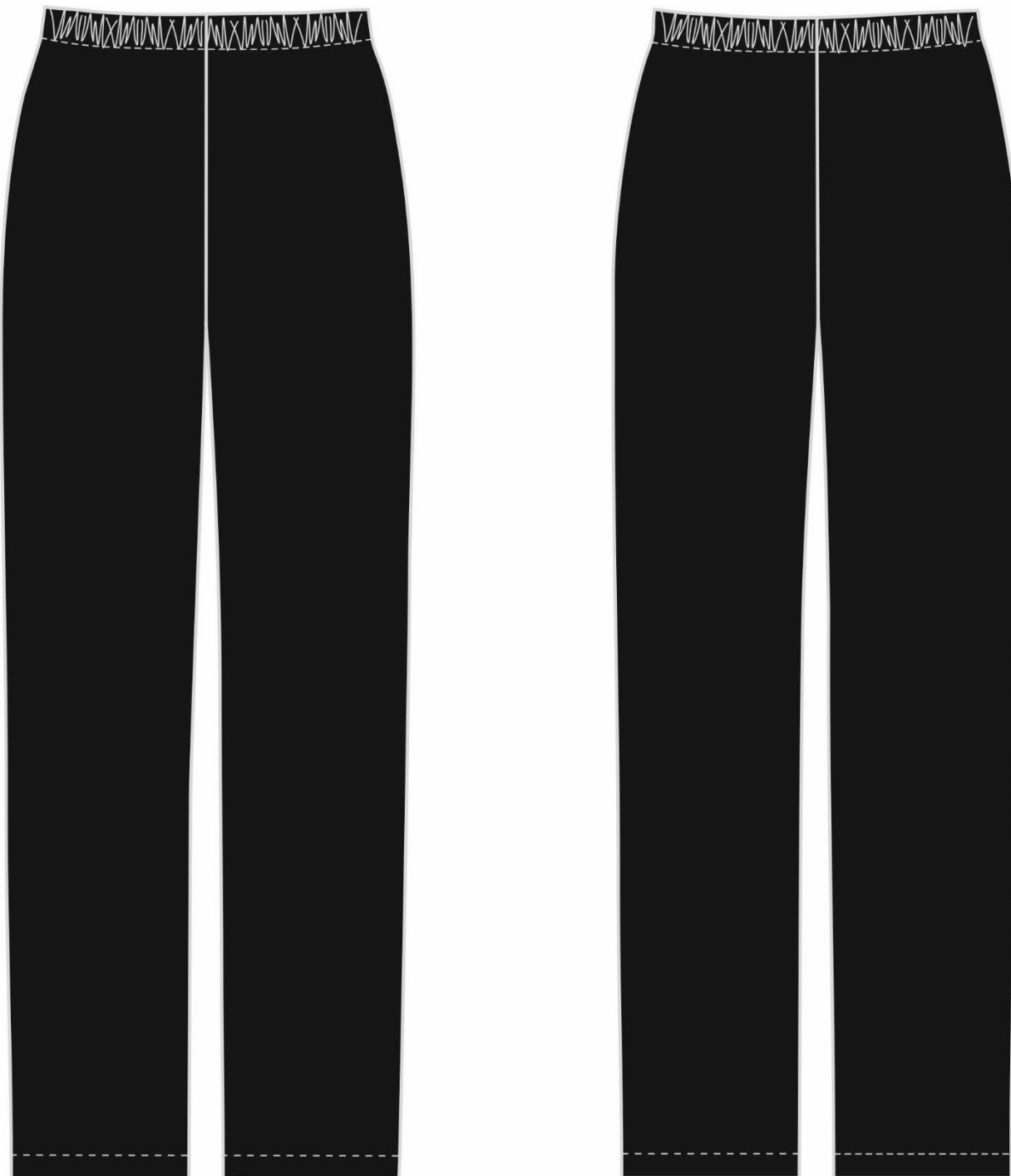


Рис.3. Эскиз Костюм повара Шеф-2 (тк.ТиСи), белый/черный/принт-клетка  
Брюки, вид спереди и сзади

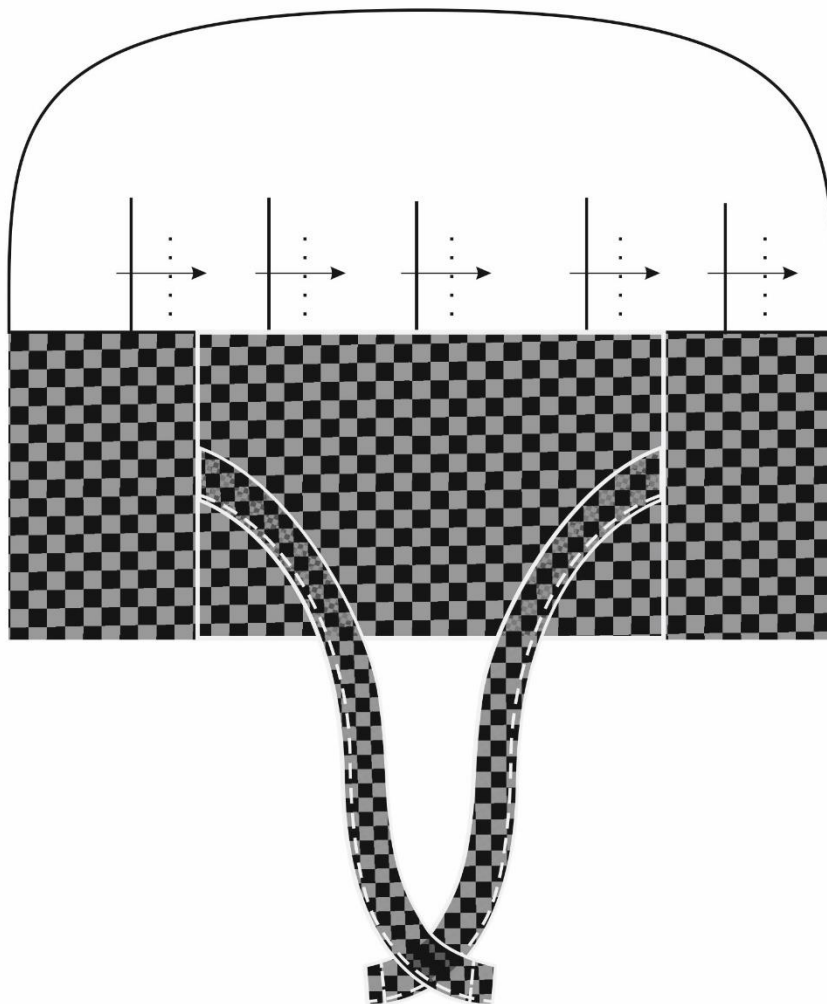
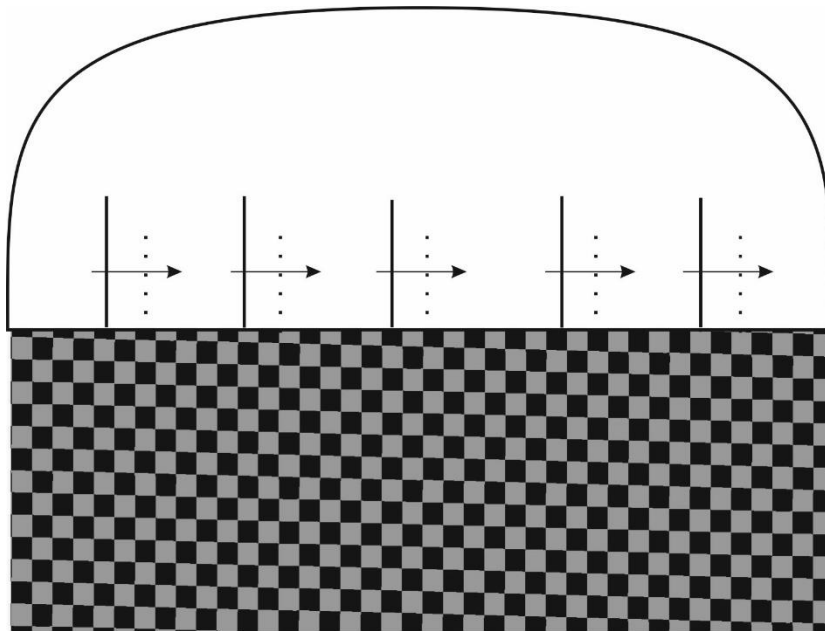


Рис.4. Эскиз Костюм повара Шеф-2 (тк.ТиСи), белый/черный/принт-клетка  
Колпак, вид спереди и сзади

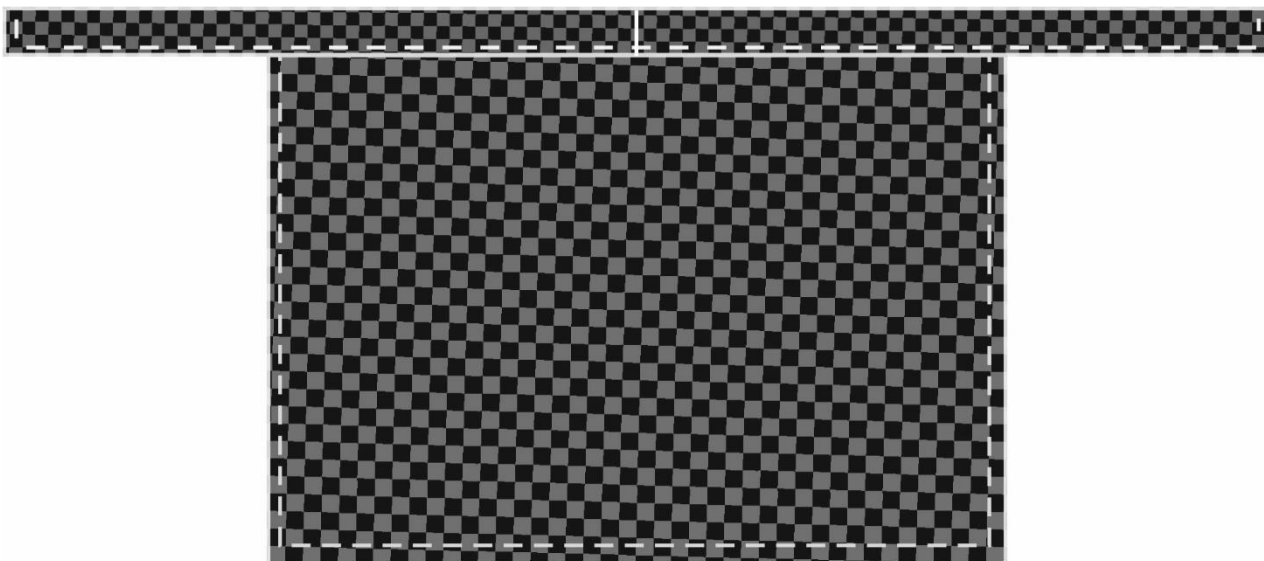


Рис.5. Эскиз Костюм повара Шеф-2 (тк.ТиСи), белый/черный/принт-клетка  
Передник, вид спереди

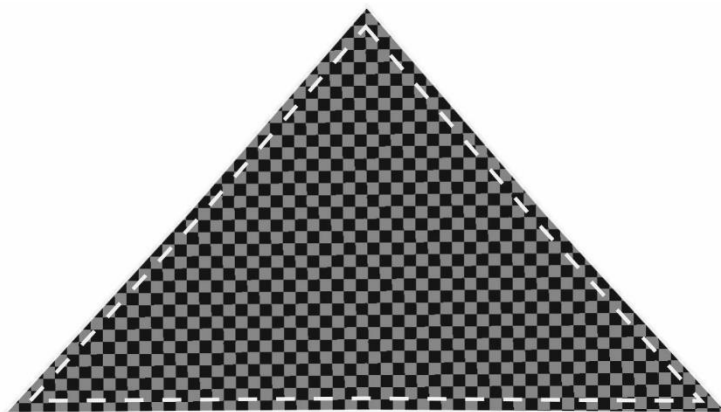


Рис.6. Эскиз Костюм повара Шеф-2 (тк.ТиСи), белый/черный/принт-клетка  
Шейный платок, вид спереди

Изготовление и раскрой (отклонения от нитей основы в тканях и допуски при раскрое) изделия должны соответствовать требованиям настоящего технического описания, основам промышленных методов обработки специальной одежды и образцу, утвержденному в установленном порядке.

Изделия по размерам должны изготавливаться на типовые фигуры, в соответствии с классификацией: по обхвату груди 80-140, по росту 158-200, по ГОСТ 31399-2009 и настоящего технического описания.

Табл. 1

Обхват груди типовой фигуры, см							
80-84	88-92	96-100	104-108	112-116	120-124	128-132	136-140
Рост типовой фигуры, см							
158-164		170-176		182-188		194-200	

### Описание внешнего вида модели

**Костюм повара Шеф-2 (тк.ТиСи)**, изготавливается согласно ГОСТ 12.4.280-2014 «Одежда специальная для защиты от общих производственных загрязнений и механических воздействий. Общие технические требования».

Костюм состоит из кителя, брюк, колпака, передника и шейного платка.

**Китель** полуприлегающего силуэта, двубортная застежка на петли и пугови.

*Полочка* с накладным карманом с надставкой на левой стороне.

*Спинка* с центральным швом, горловина обработана обтачкой закрепленной в центре спинки (см. рис.)

*Рукав* втачной, одношовный, длинный. Рукава заканчиваются горизонтальной шлицей и притачной манжетой, застёгивающейся на одну петлю и пуговицу.

*Низ* изделия обработан швом в подгибку с закрытым срезом.

**Брюки** прямого силуэта. *Пояс* цельнокроеный с внутренней эластичной тесьмой, обработан швом в подгибку с открытым срезом.

*Низ* обработан швом в подгибку с закрытым срезом.

**Колпак Дonyaшко** с односторонними складками. *Околыш* с надставкой на завязках. Концы завязок обрабатываются швом в подгибку с закрытым срезом.

**Передник** цельнокроеный, ниже колена, с притачным поясом, завязывающимся на завязки по бокам. Боковые срезы и низ передника обработан швом в подгибку с закрытым срезом

**Шейный платок** цельнокроеный, швы в подгибку с закрытым срезом.