

## **ТЕХНИЧЕСКОЕ ОПИСАНИЕ № 87468101, 87468102, 87468104**

ГОСТ 12.4.280-2014 «Одежда специальная для защиты от общих производственных загрязнений и механических воздействий. Общие технические требования.»  
ТР ТС 019/2011

**87468101 Костюм Сфера NEW (тк.Смесовая,210) п/к,**

**т.синий/лимонный**

**87468102 Костюм Сфера NEW (тк.Смесовая,210) п/к,**

**т.серый/красный**

**87468104 Костюм Сфера NEW (тк.Смесовая,210) п/к,**

**зеленый/желтый**



Рис. 1. Эскиз костюм Сфера NEW т.синий/лимонный.  
Куртка, вид спереди.



Рис. 2. Эскиз костюм Сфера NEW т.синий/лимонный.  
Куртка, вид сзади.



Рис. 3. Эскиз костюм Сфера NEW, т.синий/лимонный.  
Полукомбинезон, вид спереди и сзади.



Рис. 4. Эскиз костюм Сфера NEW, т.серый/красный. Куртка, вид спереди и сзади.

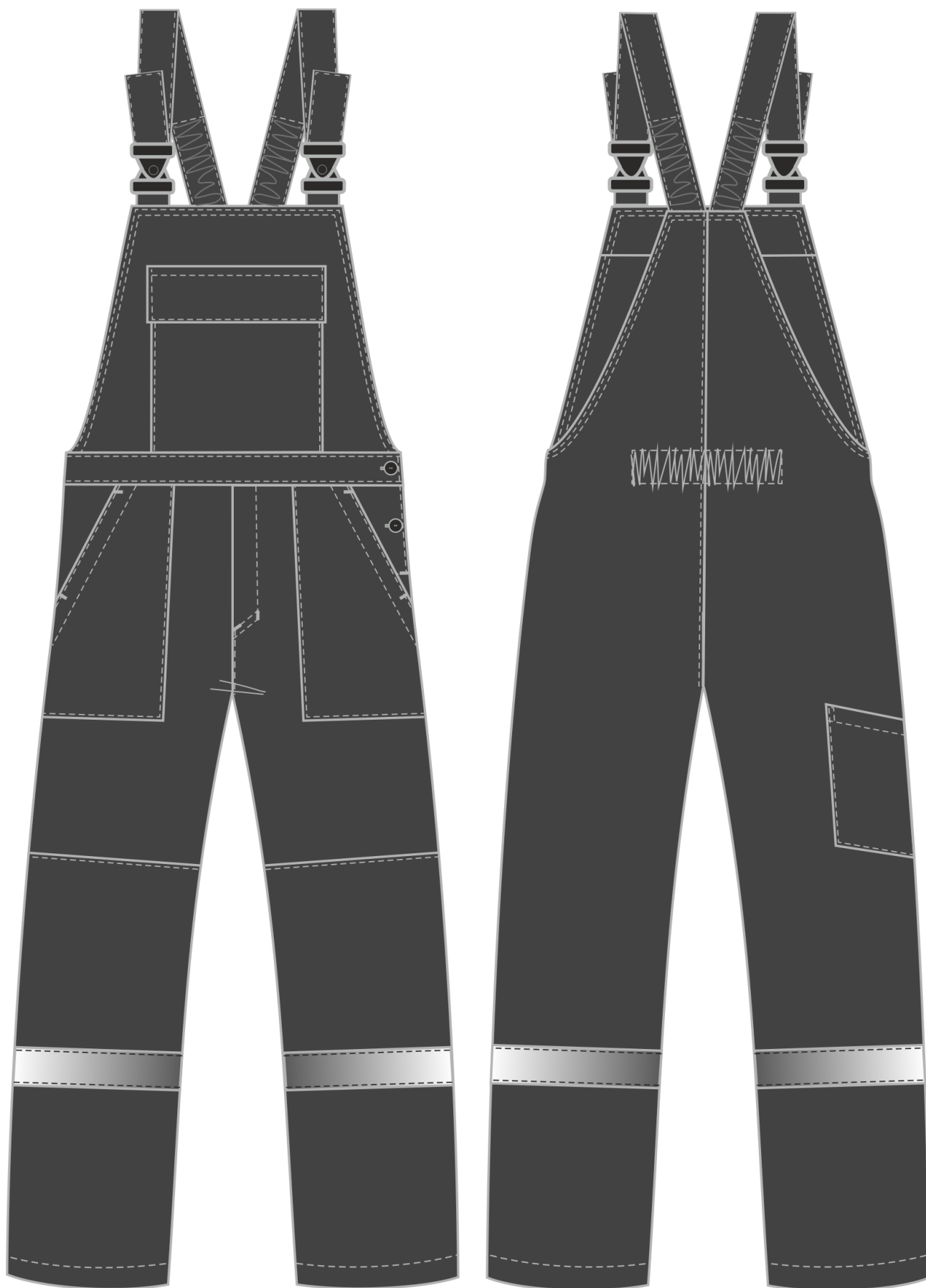


Рис. 5. Эскиз костюм Сфера NEW, т.серый/красный.  
Полукомбинезон, вид спереди и сзади.



Рис. 6. Эскиз костюм Сфера NEW, зеленый/желтый. Куртка, вид спереди и сзади.

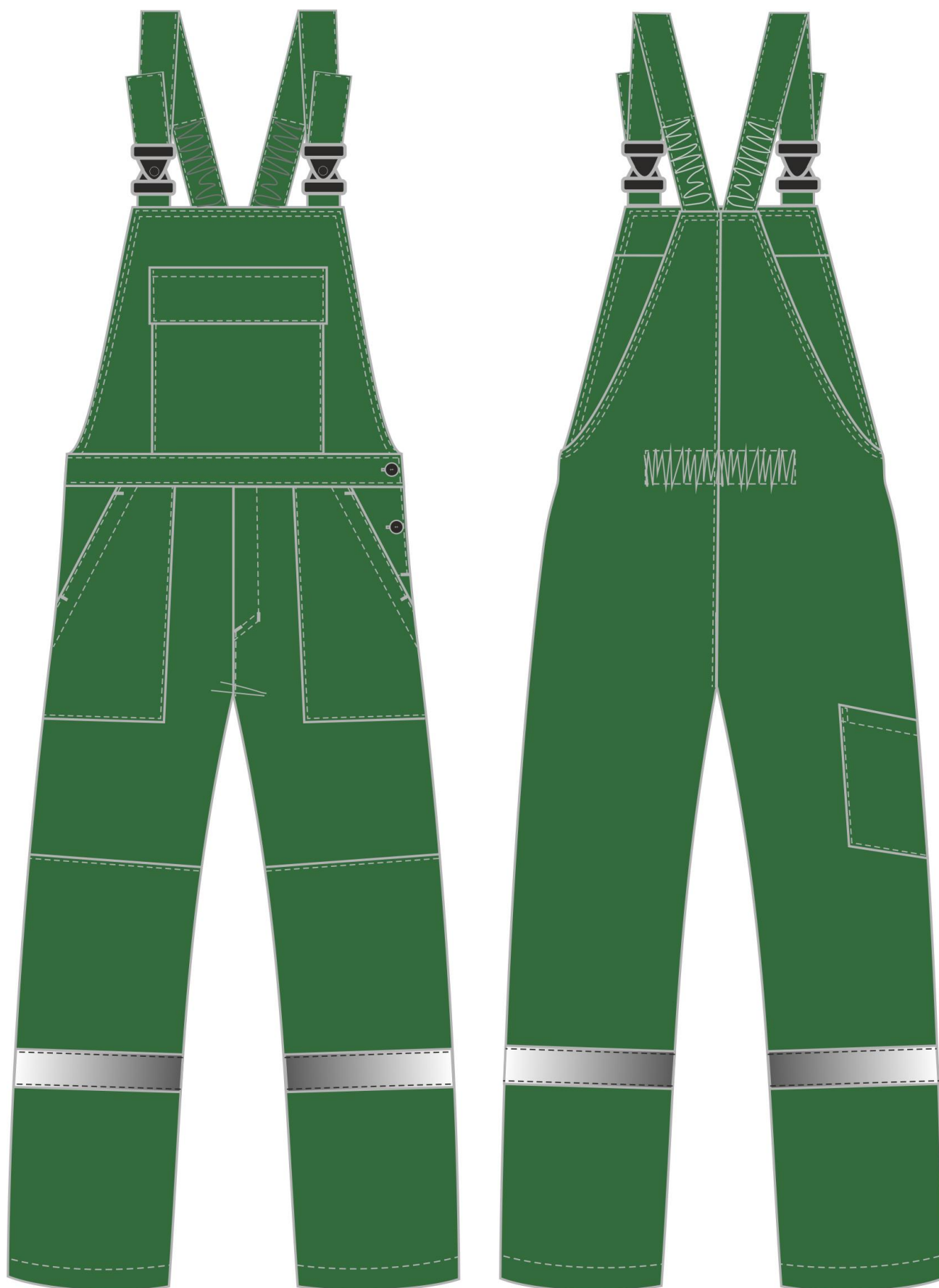


Рис. 7. Эскиз костюм Сфера NEW, зеленый/желтый.  
Полукомбинезон, вид спереди и сзади.



Изготовление и раскрой (отклонения от нитей основы в тканях и допуски при раскрое) изделий, должны соответствовать требованиям настоящего технического описания, основам промышленных методов обработки специальной одежды и образцу, утверждённому в установленном порядке.

Изделия по размерам должны изготавливаться на типовые фигуры, в соответствии с классификацией: по обхвату груди 80-140, по росту 158-200 по ГОСТ 31399-2009 и настоящего технического описания.

Табл. 1.

Обхват груди типовой фигуры, см							
80-84	88-92	96-100	104-108	112-116	120-124	128-132	136-140
Рост типовой фигуры, см							
158-164		170-176		182-188		194-200	

### Описание внешнего вида модели

**Костюм Сфера NEW (тк.Смесовая,210) п/к** предназначен для защиты от общих производственных загрязнений и механических воздействий, изготавливается в соответствии с ГОСТ 12.4.280-2014 «Одежда специальная для защиты от общих производственных загрязнений и механических воздействий. Общие технические требования».

**Костюм состоит из куртки и полукомбинезона.**

**Куртка** прямого силуэта, с центральной застёжкой на тесьму-молнию и внешней ветрозащитной планкой, застегивающейся на четыре ленты-контакт. Низ куртки на поясе с внутренней резинкой в области боковых швов.

*Полочки и спинка* с кокетками, выполненными из отделочной ткани. По нижней части кокеток полочки и спинки настроена СОП шириной 50мм. Полочки и спинка с притачными боковыми частями от плечевого шва до пояса куртки. На центральных частях полочек расположены нагрудные накладные карманы с клапанами, застёгивающимися на одну ленту-контакт. Клапаны нагрудных карманов входят в шов притачивания кокеток. **Под клапаном нагрудного кармана левой полочки расположена петля из репсовой ленты для бейджа. В нижний край левого нагрудного кармана (со стороны проймы) в шов вставлена тканевая этикетка-флажок «Факел».** Клапаны карманов с втачным уголком со стороны борта, выполненным из отделочной ткани. В швах притачивания боковых частей полочки с центральными, оформлены нижние карманы. Вход в карманы ограничен горизонтальными закрепками. **На изнаночной стороне левой полочки (на мешковине нижнего бокового кармана по лекалам) настроена этикетка ФИО.**

*Рукава* втачные, трехшовные. Рукава состоящие из трех частей: передняя, локтевая, центральная. На локтевую часть настроены налокотники. Центральная часть рукава выполнена из отделочной ткани. Рукава заканчиваются горизонтальной шлицей и притачной манжетой, застёгивающейся на одну петлю и пуговицу.

*Воротник* втачной, отложной.

В горловину куртки вставляется основная этикетка и вешалка.

В левый боковой шов куртки с изнанки вставляется запасной лоскут ткани.

**Полукомбинезон** прямого силуэта с центральной потайной застёжкой на две петли и пуговицы и боковой застёжкой на две петли и пуговицы в левом боковом шве.

Полукомбинезон с притачной грудкой и поясом. Грудка с накладным карманом и клапаном, застёгивающимся на две ленты- «контакт».

Передние половинки полукомбинезона с боковыми накладными карманами с наклонным входом. Вход в карман обработан обтачкой и ограничен горизонтальной закрежкой в верхней части кармана и перпендикулярной входу в карман - в нижней части. На передние половинки настроены накладки в области колен.

Задние половинки полукомбинезона с цельнокроеной спинкой. На правой задней половинке настроен накладной карман для инструментов. С изнаночной стороны задних половинок в области талии настроена кулиса с внутренней эластичной лентой для прилегания изделия по фигуре.

Низ полукомбинезона, верхние срезы карманов обработаны швом в подгибку с закрытым срезом.

Бретели регулируются при помощи пряжек-фастексов и внутренней эластичной тесьмы.

По низу полукомбинезона в области голени настроена СОП шириной **50 мм**.

К нижнему срезу обтачки спинки настроена этикетка основная.

*С изнаночной стороны грудки расположена этикетка ФИО (под нагрудным карманом).*