

ТЕХНИЧЕСКОЕ ОПИСАНИЕ

к ГОСТ 12.4.303-2016 «Одежда специальная для защиты от пониженных температур. Технические требования».

к ГОСТ 12.4.280-2014 «Одежда специальная для защиты от общих производственных загрязнений и механических воздействий. Общие технические требования.»

**87477620 Костюм зимний Партнер NEW (тк.Смесовая,210) п/к,
т.синий/лимонный**

**87476973 Костюм зимний Партнер NEW (тк.Смесовая,210) п/к,
т.серый/оранжевый**

**87469199 Костюм зимний Партнер NEW (тк.Смесовая,210) п/к,
зеленый/лимон**

**87491788 Костюм зимний Партнер NEW (тк.Смесовая, 210) п/к,
т.синий/васильковый**

**87477029 Костюм зимний Партнер (тк.Смесовая, 210) п/к,
т.серый/красный**



Рис. 1. Эскиз Костюм зимний Партнер NEW (тк.Смесовая,210) п/к, т.синий/лимонный. Куртка, вид спереди



Рис. 2. Эскиз Костюм зимний Партнер NEW (тк.Смесовая,210) п/к,
т.синий/лимонный. Куртка, вид сзади



Рис. 3. Эскиз Костюм зимний Партнер NEW (тк.Смесовая,210) п/к, т.серый/оранжевый. Куртка, вид спереди



Рис. 4. Эскиз Костюм зимний Партнер NEW (тк.Смесовая,210) п/к,
т.серый/оранжевый. Куртка, вид сзади



Рис. 5. Эскиз Костюм зимний Партнер NEW (тк.Смесовая,210) п/к, зеленый/лимон.
Куртка, вид спереди



Рис. 6. Эскиз Костюм зимний Партнер NEW (тк.Смесовая,210) п/к, зеленый/лимон.
Куртка, вид сзади



Рис. 7. Эскиз Костюм зимний Партнер NEW (тк.Смесовая, 210) п/к, т.синий/васильковый. Куртка, вид спереди



Рис. 8. Эскиз Костюм зимний Партнер NEW (тк.Смесовая, 210) п/к, т.синий/васильковый. Куртка, вид сзади



Рис. 9. Эскиз Костюм зимний Партнер (тк.Смесовая, 210) п/к, т.серый/красный.
Куртка, вид спереди



Рис. 10. Эскиз Костюм зимний Партнер (тк.Смесовая, 210) п/к, т.серый/красный.
Куртка, вид сзади

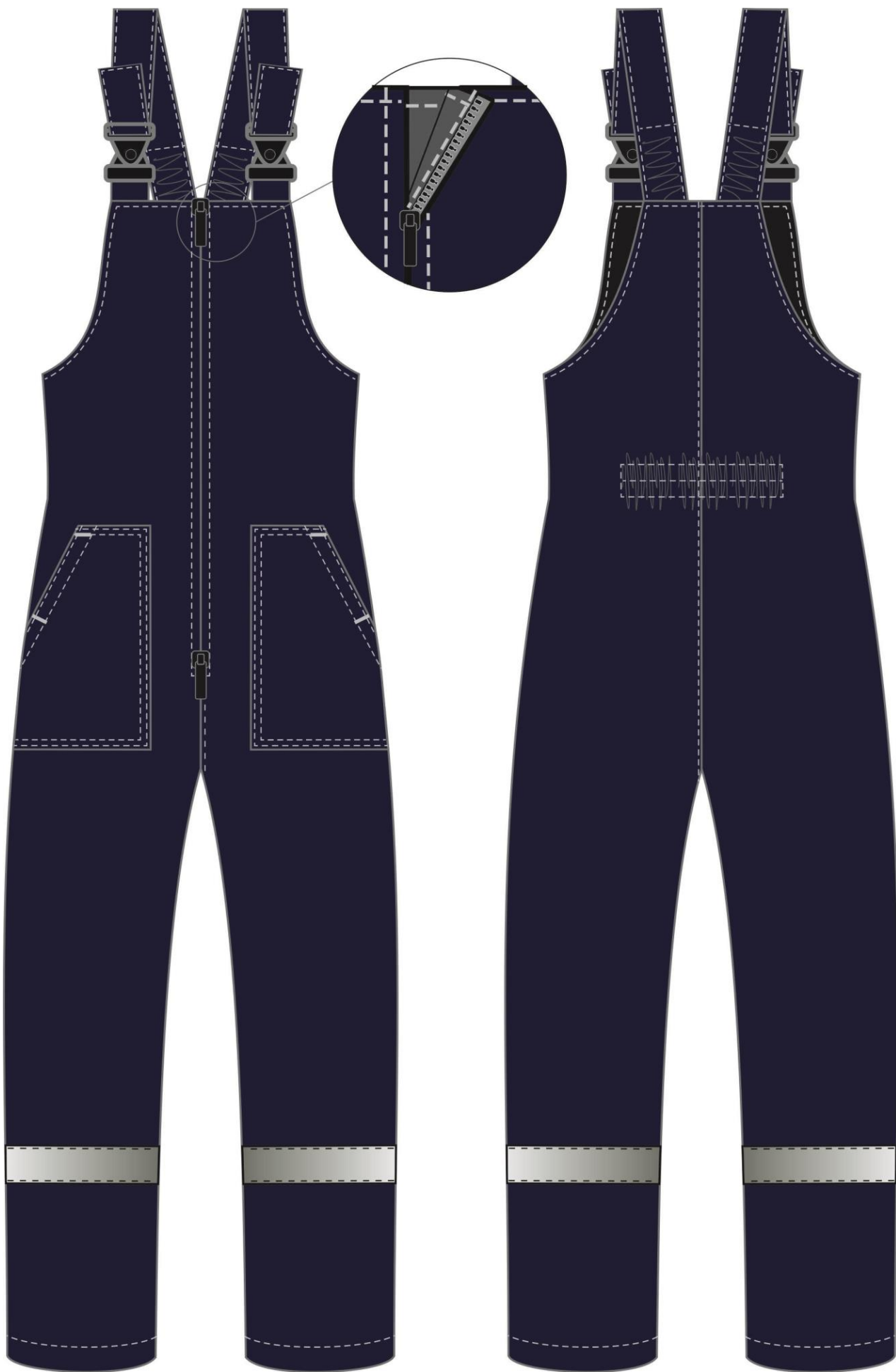


Рис. 11. Эскиз Костюм зимний Партнер NEW (тк.Смесовая,210) п/к, т.синий/лимонный. Полукомбинезон, вид спереди и сзади



Рис. 12. Костюм зимний Партнер NEW (тк.Смесовая,210) п/к, т.серый/оранжевый.
Полукомбинезон, вид спереди и сзади



Рис. 13. Эскиз Костюм зимний Партнер NEW (тк.Смесовая,210) п/к, зеленый/лимон
Полукомбинезон, вид спереди и сзади



Рис. 14. Эскиз Костюм зимний Партнер NEW (тк.Смесовая, 210) п/к, т.синий/васильковый. Полукомбинезон, вид спереди и сзади

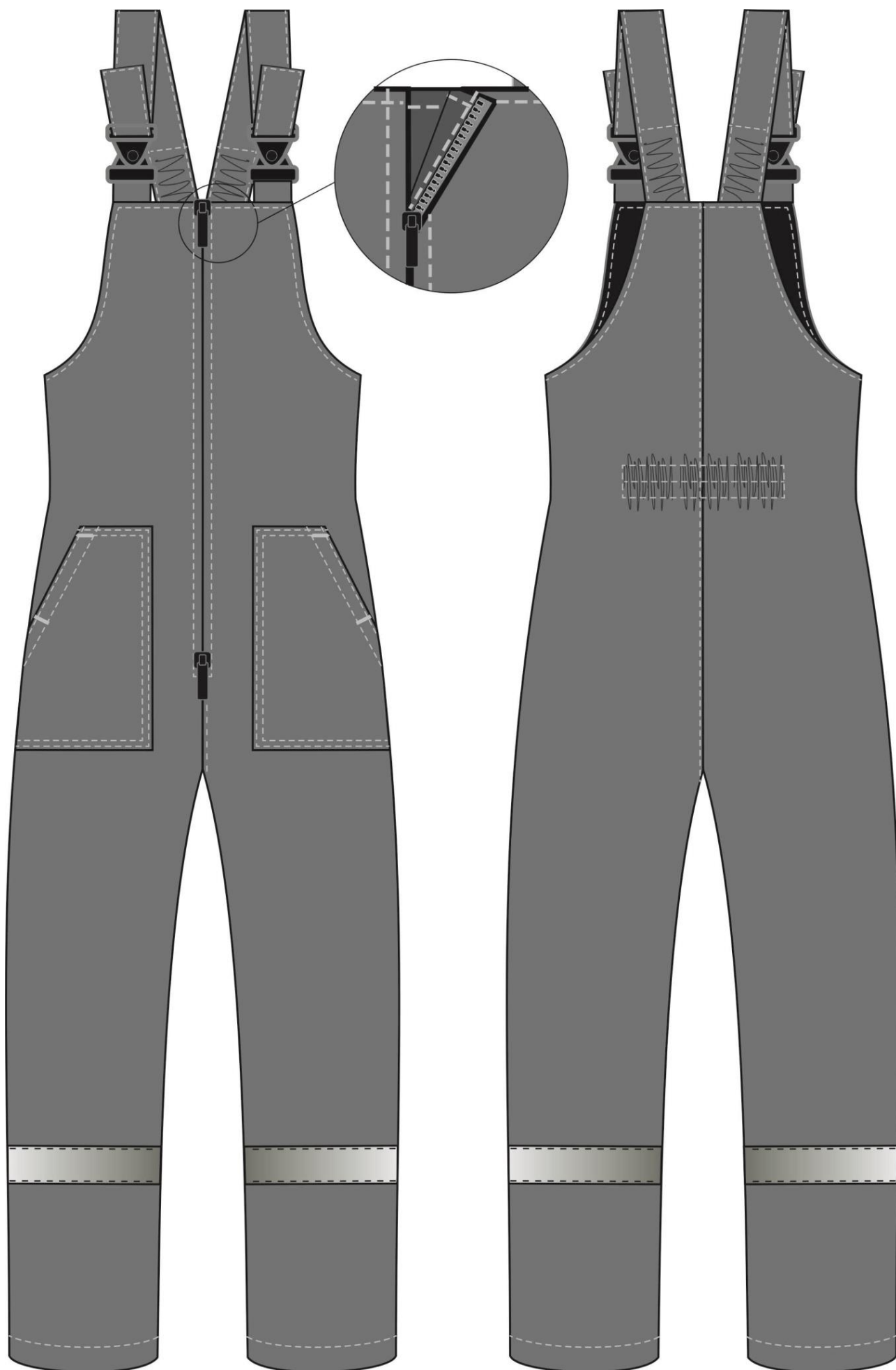


Рис. 15. Эскиз Костюм зимний Партнер (тк.Смесовая, 210) п/к, т.серый/красный.
Полукомбинезон, вид спереди и сзади

Изготовление и раскрой (отклонения от нитей основы в тканях и допуски при раскрое) куртки, должны соответствовать требованиям настоящего технического описания, основам промышленных методов обработки специальной одежды и образцу, утверждённому в установленном порядке.

Куртки по размерам должны изготавливаться на типовые фигуры, в соответствии с классификацией: по обхвату груди 80-140, по росту 158-200 по ГОСТ 31399-2009 и настоящего технического описания.

Табл. 1.

Обхват груди типовой фигуры, см							
80-84	88-92	96-100	104-108	112-116	120-124	128-132	136-140
Рост типовой фигуры, см							
158-164		170-176		182-188		194-200	

Описание внешнего вида модели

Костюм зимний Партнер (тк.Смесовая,210) п/к предназначен для защиты работающих от пониженных температур в различных отраслях промышленности, изготавливается в соответствии с ГОСТ 12.4.303-2016 «Одежда специальная для защиты от пониженных температур. Технические требования».

Костюм состоит из куртки и полукомбинезона.

Куртка прямого силуэта, с центральной супатной застёжкой на пять пуговиц и две сквозные вверху борта. Куртка с притачным утеплителем, съёмным утеплённым капюшоном.

Полочки и спинка на кокетках из отделочной ткани. По кокеткам проложена светоотражающая полоса шириной **50 мм**. Полочки с накладными карманами: одним верхними на левой полочке и двумя нижними. Верхний накладной карман с клапаном, верхний срез которого входит в шов притачивания кокетки и застёгивающийся на две ленты контакт. **В шов притачивания клапана вставлена петля для бейджа из репсовой ленты.** Нижние накладные карманы с наклонным входом. Боковой шов нижних карманов входит в боковой шов куртки, нижний срез входит в подгибку низа. **В верхней части переднего шва (со стороны супатной застёжки) настрачивания левого нижнего накладного кармана вставлена тканая этикетка-флажок «Факел».**

Рукава втачные, двухшовные. Низ рукава обработан в подгибку с закрытым срезом. В подкладку рукава вставлена надставка с трикотажной манжетой.

Воротник втачной, стойка. К воротнику пришиты **4** пуговицы для пристёгивания капюшона. В горловину вставлена вешалка из ткани верха и этикетка основная.

Капюшон состоит из центральной и боковых частей, пристегивается к воротнику при помощи 4 петель. По лицевому вырезу капюшон регулируется за счет шнура, выходящего через технические отверстия и фиксаторы. Концы шнура с наконечниками.

Утеплённая притачная подкладка с втачными рукавами. На левую полочку подкладки настроен нагрудный накладной карман из ткани верха, застегивающийся на одну ленту контакт. **На внутренний накладной карман подкладки настроена этикетка ФИО.** Утеплитель с подкладкой простёган

вертикальными параллельными строчками. В левый боковой шов подкладки вшит запасной лоскут с дополнительной пуговицей.

Низ куртки обработан швом в подгибку с закрытым срезом.

В готовом изделии подкладка скрепляется с тканью верха по пройме у бокового и плечевого швов при помощи держателей. На капюшоне скрепляется по центру швов стачивания центральной части с боковыми.

Полукомбинезон прямого силуэта, с центральной застёжкой на двухзамковую тесьму – «молния». Полукомбинезон с цельнокроеной грудкой и спинкой. Передние половинки с накладными карманами с наклонным входом. Боковой шов карманов входит в боковой шов полукомбинезона.

По низу передних и задних половинок на уровне голени настроена светоотражающая полоса шириной **50 мм**. По спинке в области талии с внутренней стороны настроена эластичная тесьма для прилегания изделия по фигуре.

Длина бретелей регулируется при помощи фастексов и внутренней эластичной тесьмы.

Полукомбинезон с притачным утеплителем, который простёган с подкладкой вертикальными параллельными строчками.

Низ полукомбинезона обработан швом в подгибку с закрытым срезом.

На левую переднюю половинку подкладки в области груди настроена этикетка ФИО (см. схему).