

ТЕХНИЧЕСКОЕ ОПИСАНИЕ № 87468131

к ГОСТ 12.4.280-2014 «Одежда специальная для защиты от общих производственных загрязнений и механических воздействий. Общие технические требования»

ТР ТС 019/2011

87468131 Полукомбинезон Челси (тк.Канвас,270), хаки/бежевый

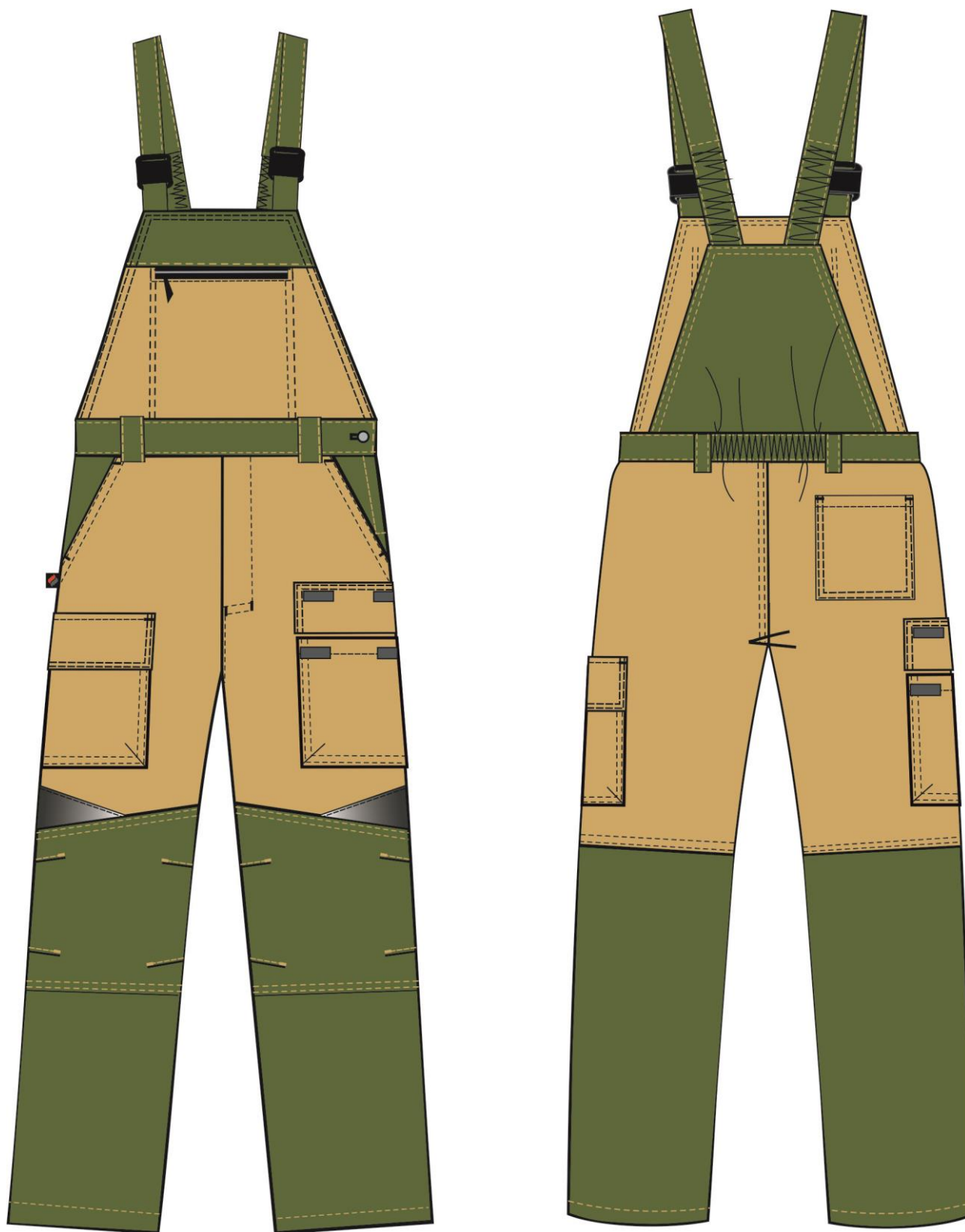


Рис. 1. Эскиз Полукомбинезон Челси (тк.Канвас,270), хаки/бежевый, вид спереди и сзади.

Изготовление и раскрой (отклонения от нитей основы в тканях и допуски при раскрое) изделия должны соответствовать требованиям настоящего технического описания, основам промышленных методов обработки специальной одежды и образцу, утвержденному в установленном порядке.

Изделия по размерам должны изготавливаться на типовые фигуры, в соответствии с классификацией: по обхвату груди 80-140, по росту 158-200, по ГОСТ 31399-2009 и настоящего технического описания.

Табл. 1.

Обхват груди типовой фигуры, см							
80-84	88-92	96-100	104-108	112-116	120-124	128-132	136-140
Рост типовой фигуры, см							
158-164		170-176		182-188		194-200	

Раскладку производить на лицевой стороне материала.

Описание внешнего вида модели

Полукомбинезон Челси (тк.Канвас,270), хаки/бежевый предназначен для защиты от общих производственных загрязнений и механических воздействий, изготавливается в соответствии с ГОСТ 12.4.280-2014 «Одежда специальная для защиты от общих производственных загрязнений и механических воздействий. Общие технические требования».

Полукомбинезон прямого силуэта с передней застежкой на тесьму- молния и боковой (в левом шве) застежкой на тесьму -молния и пуговицу на поясе.

Грудка п/к двойная отрезная, с притачным поясом и двумя шлевками. Грудка с притачной верхней частью и с прорезным карманом, застегивающимся на тесьму «молния».

На изнаночной стороне грудки под накладным карманом (согласно разметке в лекалах) расположена этикетка ФИО.

В шов притачивания молнии кармана грудки вставлена петля из репсовой ленты для крепления бейджи.

В правый боковой шов ниже бокового кармана вставлена этикетка-флажок «Факел».

Передние половинки полукомбинезона выполнены из двух частей: верхней и нижней. В верхней части располагаются боковые карманы с наклонным входом. Бочок с цельнокроеной мешковиной. В районе бедра расположены накладные карманы с объемом, закрывающиеся клапаном с двумя участками ленты контакт. В шов стачивания верхней и нижней частей передней половинки брюк вставлен наколенник.

Наколенник с верхним фигурным срезом, в шов настрачивания которого вставлена СОП. Наколенники имеют по две вытачки с каждой стороны. Нижний срез наколенника прямой.

Задние половинки полукомбинезона с притачной спинкой, с поясом и двумя шлевками. Средняя часть пояса (между шлевками) с эластичной лентой для прилегания по фигуре. Задние половинки полукомбинезона состоят из двух частей: верхней и нижней. На верхней части правой задней половинке расположен накладной карман.

По центру внутреннего среза обтачки спинки вставляется этикетка основная.

Бретели регулируются при помощи пряжек-фастексов и внутренней эластичной ленты.

Низ полукомбинезона и верхний срез накладных карманов обработан швом в подгибку с закрытым срезом.