

ТЕХНИЧЕСКОЕ ОПИСАНИЕ № 87489719; 87472682.

к ГОСТ 12.4.280-2014 «Одежда специальная для защиты от общих производственных загрязнений и механических воздействий. Общие технические требования.»

ТР ТС 019/2011

87489719 Халат женский Технолог (тк.Смесовая,210), т.серый/красный

87472682 Халат женский Технолог (тк.Смесовая,210), т.синий/васильковый



Рис. 1. Эскиз Халат женский Технолог (тк.Смесовая,210), т.серый/красный, вид спереди.

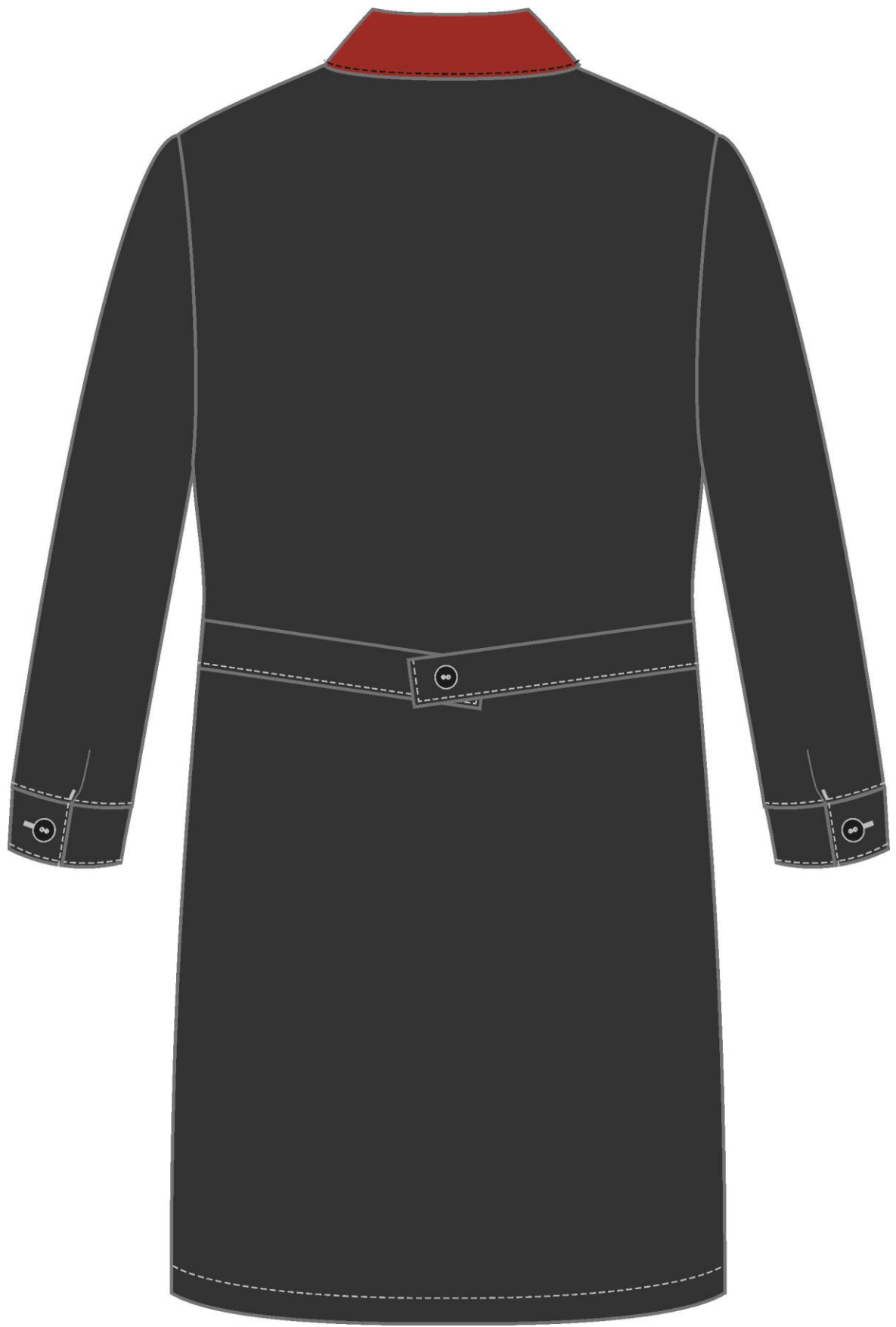


Рис. 2. Эскиз Халат женский Технолог (тк.Смесовая,210), т.серый/красный, вид сзади.



Рис. 3. Эскиз Халат женский Технолог (тк.Смесовая,210), т.синий/васильковый, вид сзади.



Рис. 3. Эскиз Халат женский Технолог (тк.Смесовая,210), т.синий/васильковый, вид сзади.

Изготовление и раскрой (отклонения от нитей основы в тканях и допуски при раскрое) изделия должны соответствовать требованиям настоящего технического описания, основам промышленных методов обработки специальной одежды и образцу, утвержденному в установленном порядке.

Изделия по размерам должны изготавливаться на типовые фигуры, в соответствии с классификацией: по обхвату груди 80-140, по росту 158-200, по ГОСТ 31399-2009 и настоящего технического описания.

Табл. 1.

Обхват груди типовой фигуры, см							
80-84	88-92	96-100	104-108	112-116	120-124	128-132	136-140
Рост типовой фигуры, см							
158-164		170-176		182-188		194-200	

Описание внешнего вида модели

Халат предназначена для защиты от общих производственных загрязнений и механического истирания, изготавливается в соответствии с ГОСТ 12.4.280-2014 «Одежда специальная для защиты от общих производственных загрязнений и механических воздействий. Общие технические требования».

Халат женский прямого силуэта длиной ниже колена, с центральной застежкой на пять петель и пуговиц.

Полочка с нагрудными вытачками, по низу располагаются два накладных кармана с обтачкой из отделочного материала, одной стороной входящих в боковой шов. На левой полочке нагрудный накладной карман с обтачкой из отделочного материала. **В шов настрачивания нагрудного кармана (со стороны борта) вставляется тканая этикетка-флажок «Факел».**

В шов обметки нижнего среза обтачки нагрудного кармана вставлена петля под бейдж из репсовой тесьмы. С изнаночной стороны левой полочки под верхний накладной карман настрачивается этикетка ФИО (смотри схему расположения и разметку в лекалах).

Спинка цельнокроеная. По линии талии спинки проходит пояс с пуговицей для регулировки ширины изделия. Пояс вставлен в боковые швы.

Рукава втачные одношовные. Рукава заканчиваются притачной манжетой с горизонтальной шлицей, застегивающейся на петлю и пуговицу.

Воротник втачной отложной из отделочного материала. В горловину под воротник вшита вешалка и основная этикетка.

Низ изделия обработан швом в подгибку с закрытым срезом.

В левом боковом шве со стороны изнанки расположен запасной лоскут с запасной пуговицей.