

## **ТЕХНИЧЕСКОЕ ОПИСАНИЕ**

к ГОСТ 12.4.280-2014 «Одежда специальная для защиты от общих производственных загрязнений и механических воздействий. Общие технические требования.»

**87482333 Халат женский Симпл-001 (тк.Смесовая,120) MedLine, белый**

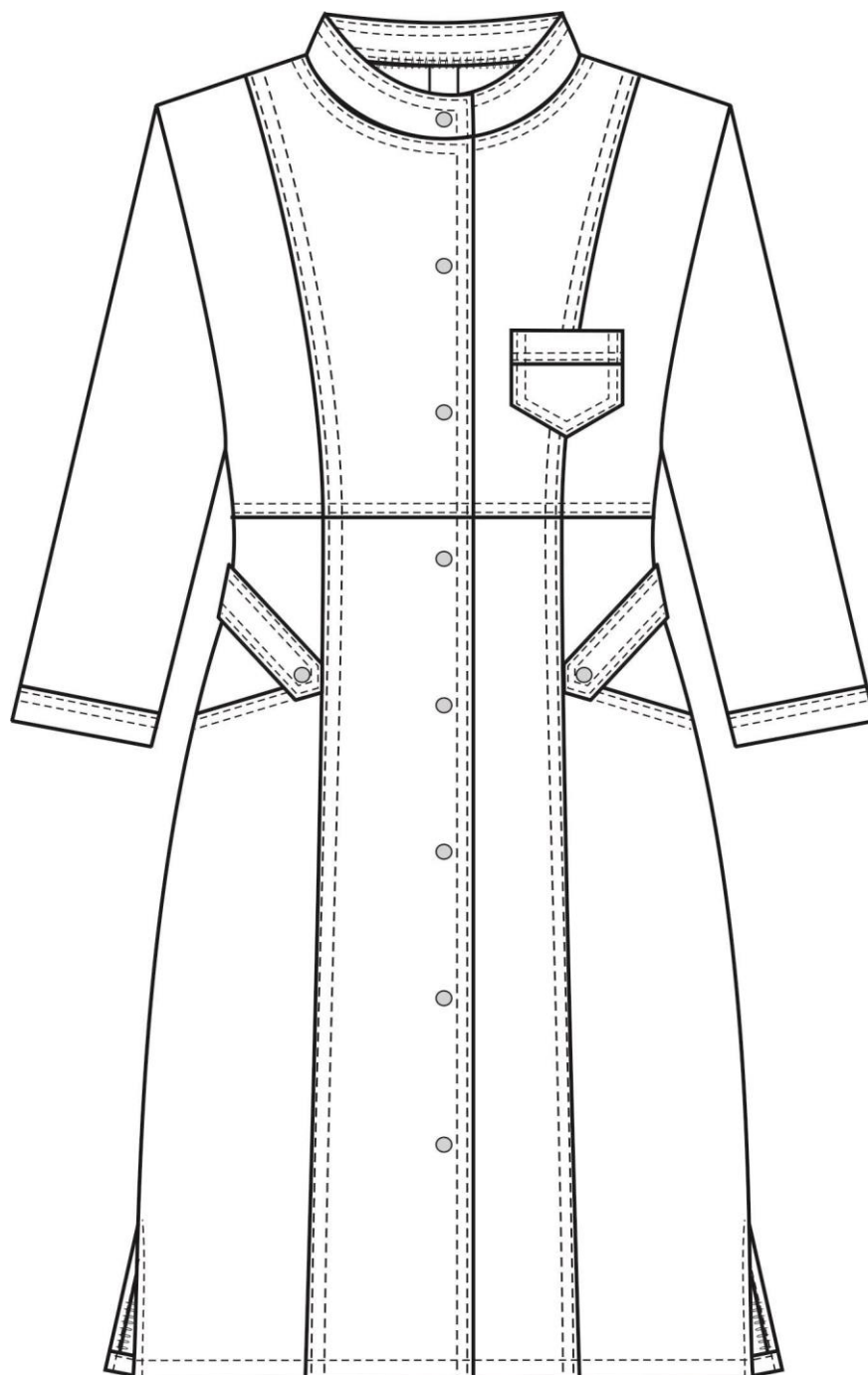


Рис. 1 Халат женский Симпл-001 (тк.Смесовая,120) MedLine, белый вид спереди.

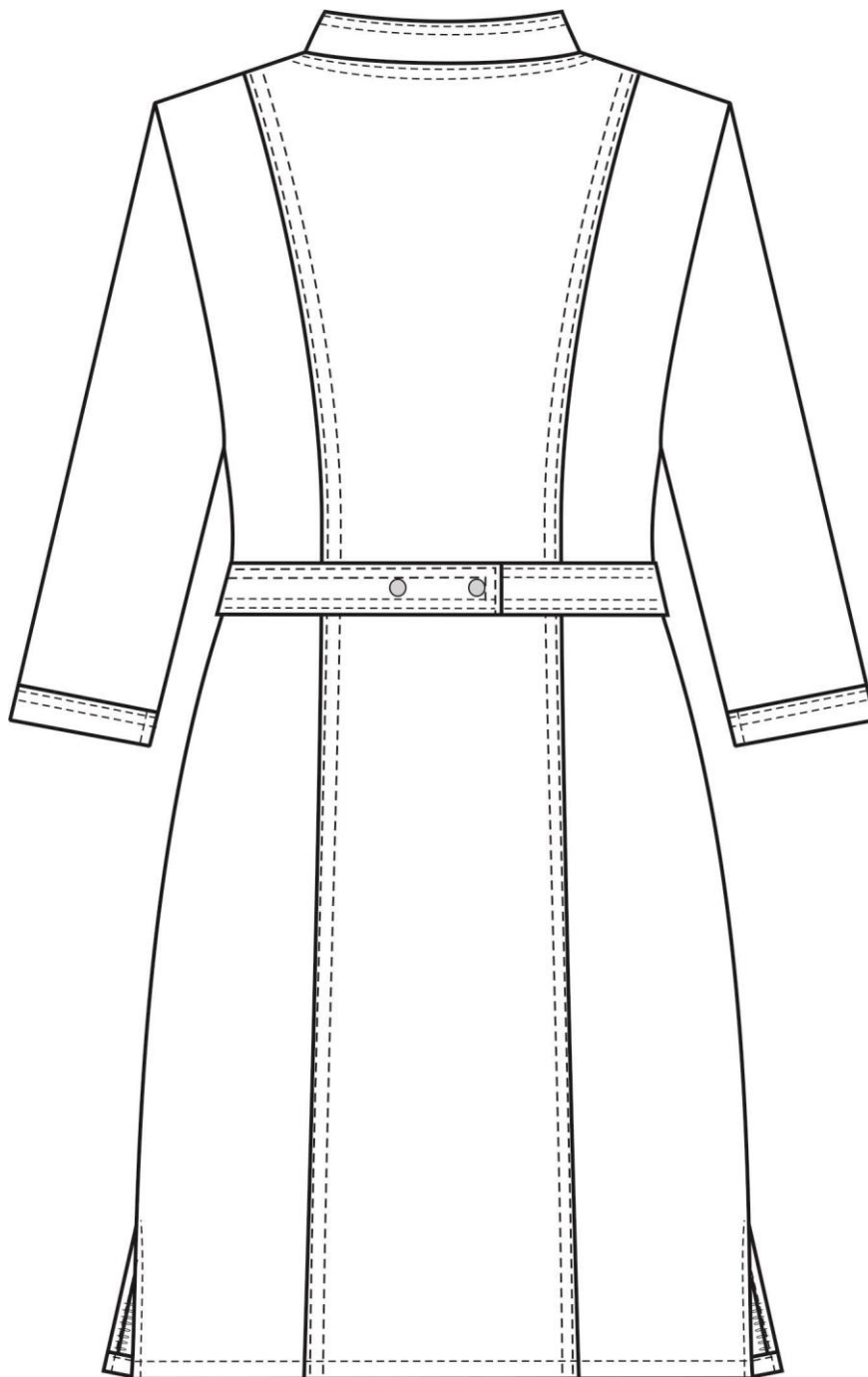


Рис. 2. Халат женский Симпл-001 (тк.Смесовая,120) MedLine, белый  
вид сзади.

Изготовление и раскрой (отклонения от нитей основы в тканях и допуски при раскрое) изделий должны соответствовать требованиям настоящего технического описания, основам промышленных методов обработки специальной одежды и образцу, утверждённому в установленном порядке.

Изделия по размерам должны изготавливаться на типовые фигуры, в соответствии с классификацией: по обхвату груди 80-140, по росту 158-200, по ГОСТ 31396-2009 и настоящего технического описания.

Табл. 1.

Обхват груди типовой фигуры, см							
80-84	88-92	96-100	104-108	112-116	120-124	128-132	136-140
Рост типовой фигуры, см							
158-164		170-176		182-188		194-200	

### Описание внешнего вида модели

Халат женский Симпл-001 (тк.Смесовая,120) MedLine изготавливается согласно ГОСТ 12.4.280-2014 «Одежда специальная для защиты от общих производственных загрязнений и механических воздействий. Общие технические требования.»

**Халат** полуприлегающего силуэта отрезной по линии талии, с центральной застежкой на 8 пар кнопок, в боковой шов вставлены паты и хлястики, на *пате* *переда* декоративная кнопка фиксирует деталь переда и паты, *хлястики спинки* скрепляются на две кнопки для регулировки объема.

*Полочка* с рельефами от плечевого шва до низа изделия. На левом рельефе, на уровне груди, накладной карман с подгибкой входа в карман с закрытым срезом на лицевую сторону. Паты уходят в боковой шов на уровне талии. На нижних частях бочков расположены накладные карманы, входящие в рельефы и боковые швы.

*Спинка* с рельефами от плечевого шва до низа. В боковые швы вставлены хлястики на уровне талии.

*Воротник* втачной – стойка. В шов горловины спинки крепится основная этикетка.

*Рукав* втачной, одношовный. Низ рукава обработан швом в подгибку с закрытым срезом на лицевую сторону.

*Низ* изделия обработан швом в подгибку с закрытым срезом. Разрезы в боковом шве обработаны швом в подгибку с открытым срезом.

В левый боковой шов вставляется запасной лоскут.