

ТЕХНИЧЕСКОЕ ОПИСАНИЕ №50991000

к ГОСТ 12.4.280-2014 «Одежда специальная для защиты от общих производственных загрязнений и механических воздействий. Общие технические требования»

Халат женский Светлана (тк.ТиСи), белый

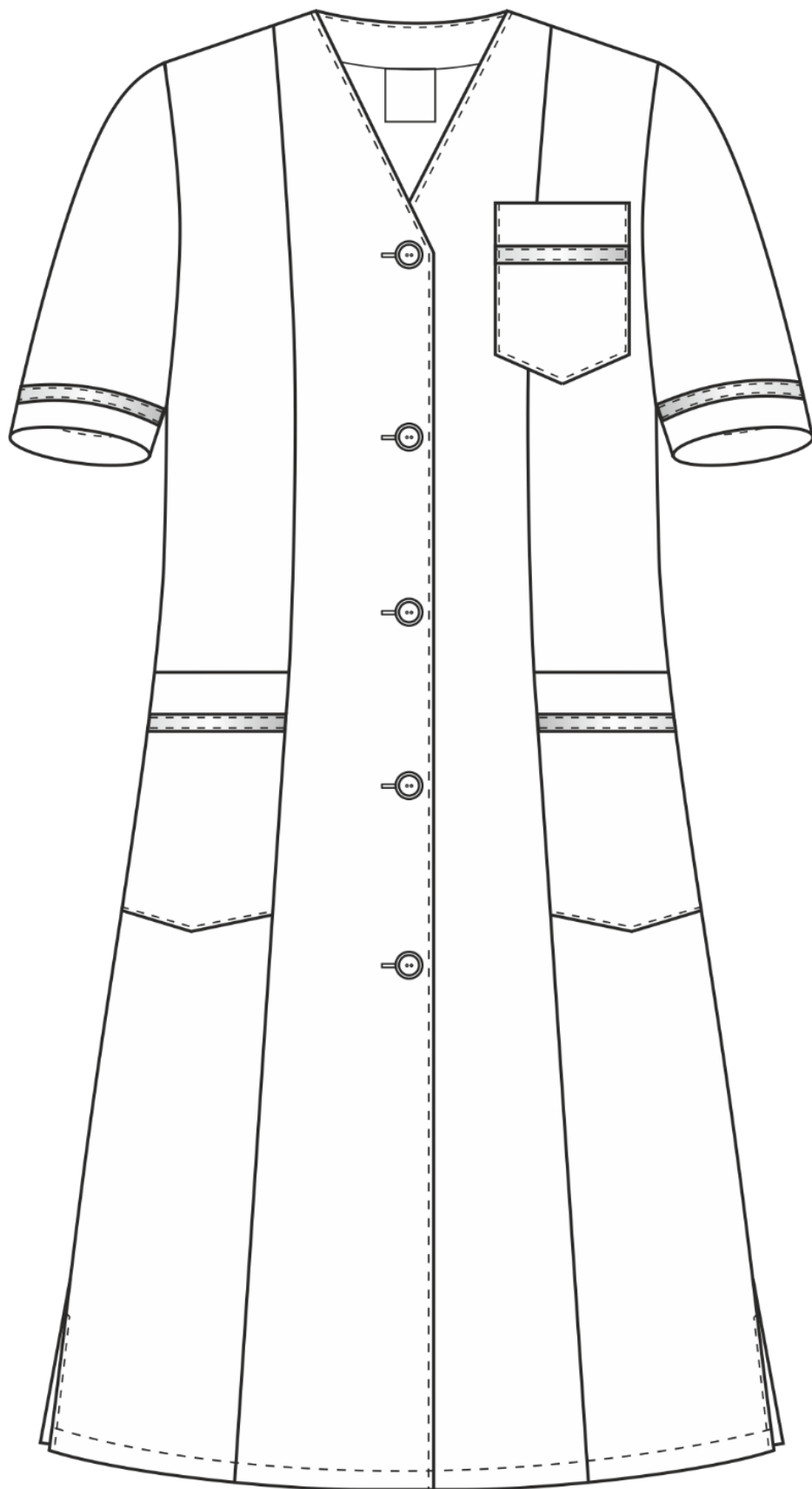


Рис. 1. Эскиз халат женский Светлана, вид спереди.

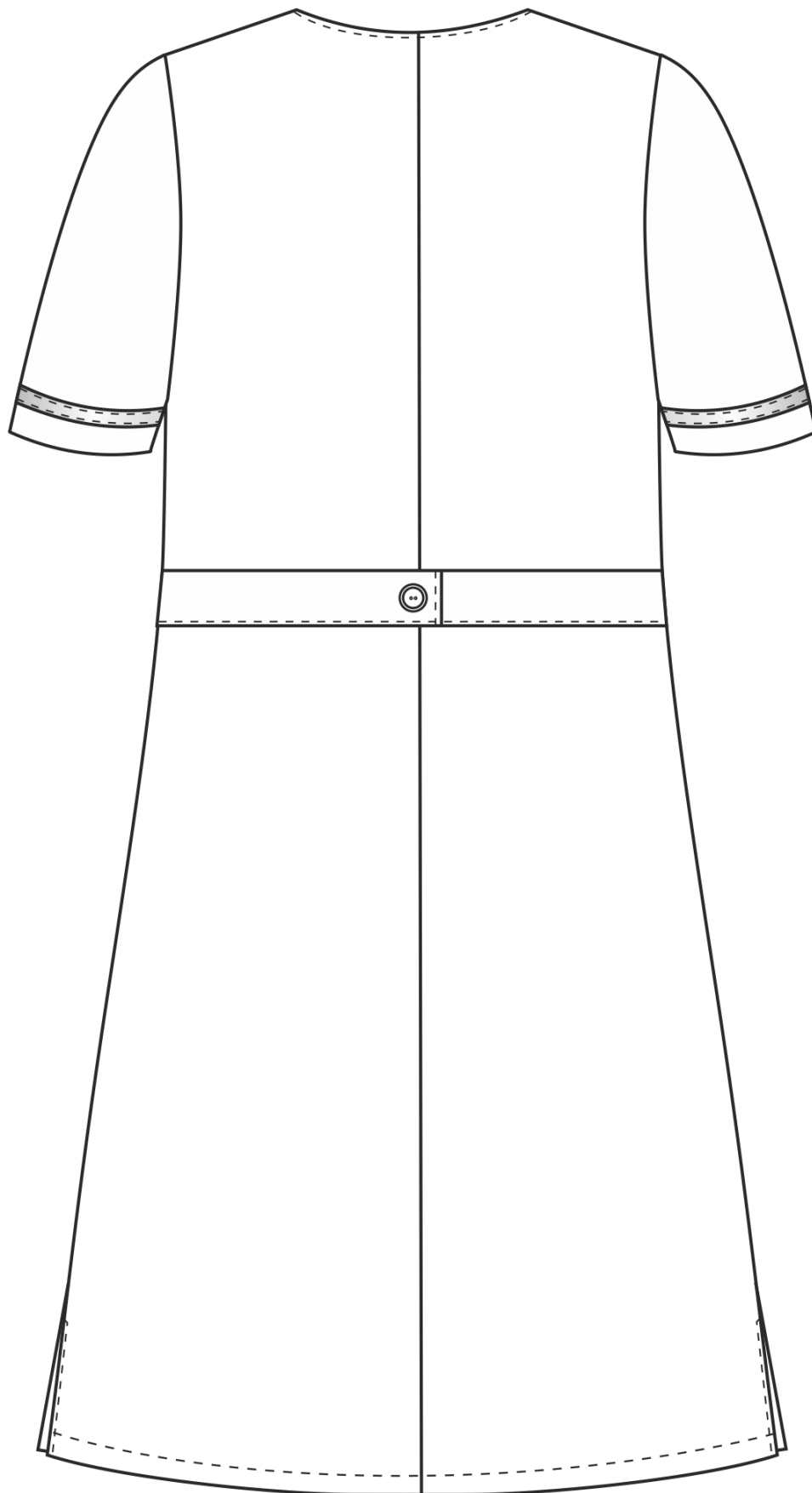


Рис. 2. Эскиз халат женский Светлана, вид сзади.

Изготовление и раскрой (отклонения от нитей основы в тканях и допуски при раскрое) изделия должны соответствовать требованиям настоящего технического описания, основам промышленных методов обработки специальной одежды и образцу, утвержденному в установленном порядке.

Изделия по размерам должны изготавливаться на типовые фигуры, в соответствии с классификацией: по обхвату груди 80-140, по росту 158-200, по ГОСТ 31396-2009 и настоящего технического описания.

Табл. 1

Обхват груди типовой фигуры, см							
80-84	88-92	96-100	104-108	112-116	120-124	128-132	136-140
Рост типовой фигуры, см							
158-164		170-176		182-188		194-200	

Описание внешнего вида модели

Халат Светлана изготавливается согласно ГОСТ 12.4.280-2014 «Одежда специальная для защиты от общих производственных загрязнений и механических воздействий. Общие технические требования».

Халат прямого силуэта длиной ниже колена с центральной застежкой на 6 петель и пуговиц.

Полочки с вертикальными рельефами. На полочках располагаются нижние накладные карманы. Один край накладного кармана входит в рельефный шов полочки, другой край – в боковой шов. На левой полочке располагается нагрудный накладной карман.

Спинка со средним швом. Регулировка объема талии вшивным поясом на спинке, фиксирующимся на пуговицу. В нижней части боковых швов оформлены разрезы.

Горловина с V- образным вырезом. Борта полочек обтачаны подбортами, горловина спинки обработана обтачкой. К нижнему срезу обтачки спинки притачана основная этикетка.

Рукава короткие втачные одношовные.

Верх карманов и низ рукавов с отделкой из атласной белой тесьмы.

Низ изделия обработан швом вподгибку с закрытым срезом.

В левый боковой шов вставлен запасной лоскут ткани верха с запасной пуговицей.