

## **ТЕХНИЧЕСКОЕ ОПИСАНИЕ №52060000; 87480773; 87481956.**

К ГОСТ 12.4.280-2014 «Одежда специальная для защиты от общих производственных загрязнений и механических воздействий. Общие технические требования»

**52060000 Костюм женский Вера (тк.ТиСи), сиреневый**

**87480773 Костюм женский Вера (тк.ТиСи), т.синий**

**87481956 Костюм женский Вера (тк.ТиСи), васильковый**



Рис. 1. Эскиз Костюм женский Вера (тк.ТиСи), сиреневый, блуза.  
Вид спереди



Рис. 2. Эскиз Костюм женский Вера (тк.ТиСи), т.синий, блуза.  
Вид спереди



Рис. 3. Эскиз Костюм женский Вера (тк.ТиСи), васильковый, блуза.  
Вид спереди

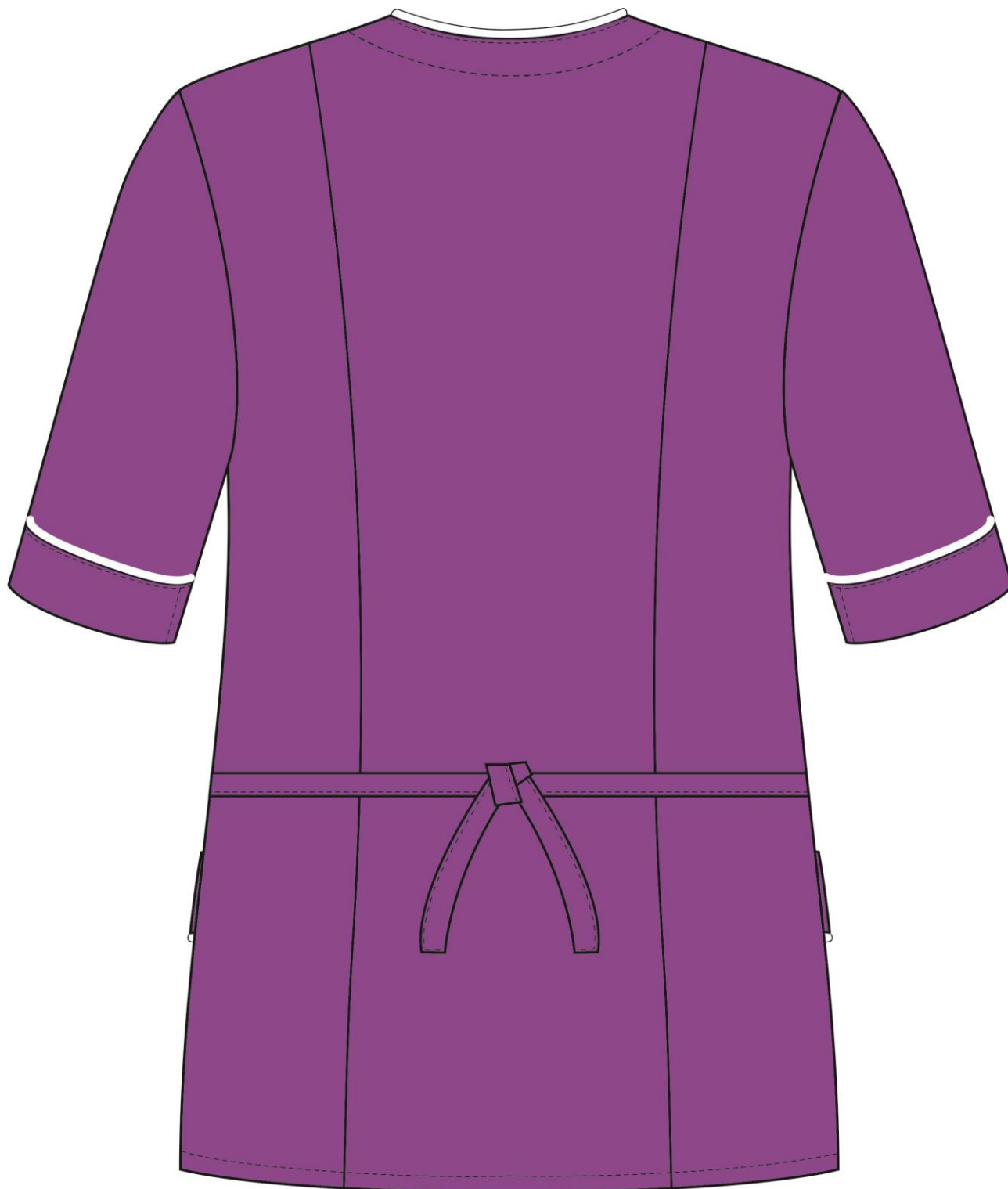


Рис. 4. Эскиз Костюм женский Вера (тк.ТиСи), сиреневый, блуза.  
Вид сзади.



Рис. 5. Эскиз Костюм женский Вера (тк.ТиСи), т.синий, блуза.  
Вид сзади.



Рис. 6. Эскиз Костюм женский Вера (тк.ТиСи), васильковый, блуза.  
Вид сзади.

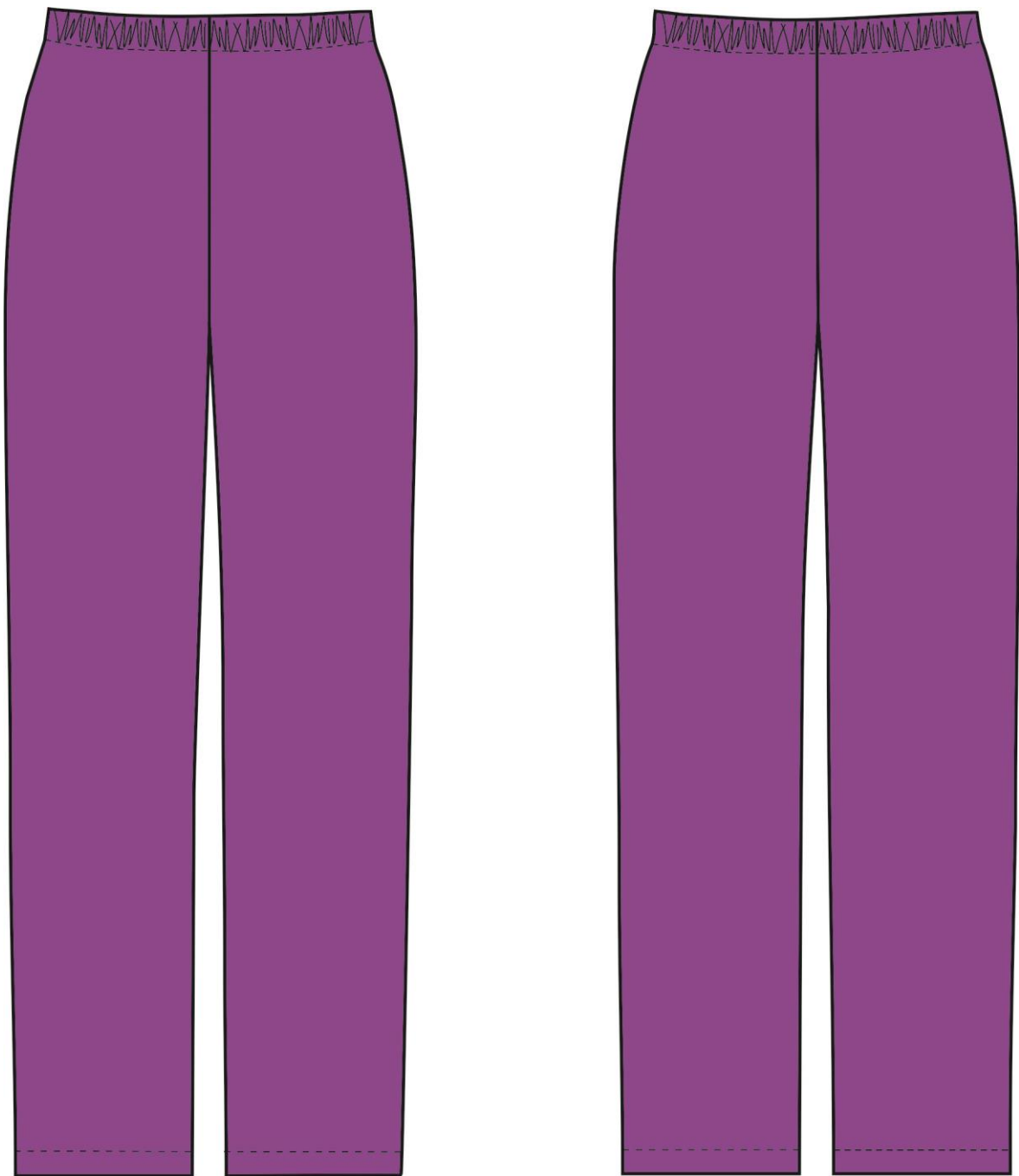


Рис. 7. Эскиз Костюм женский Вера (тк.ТиСи), сиреневый, брюки.  
Вид спереди и сзади.



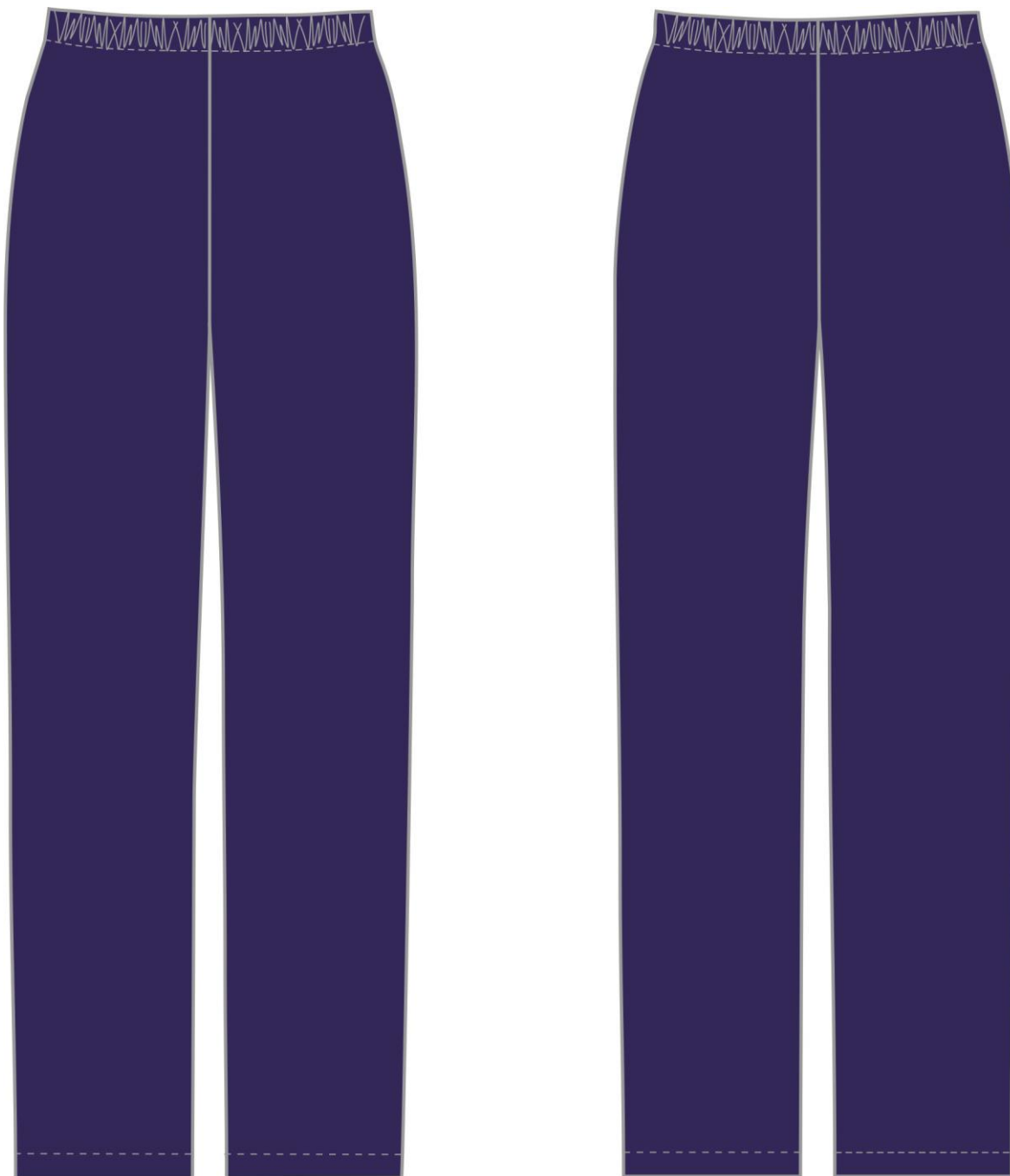


Рис. 8. Эскиз Костюм женский Вера (тк.ТиСи), т.синий, брюки.  
Вид спереди и сзади.



Рис. 9. Эскиз Костюм женский Вера (тк.ТиСи), васильковый, брюки.  
Вид спереди и сзади.

Изготовление и раскрой (отклонения от нитей основы в тканях и допуски при раскрое) изделия должны соответствовать требованиям настоящего технического описания, основам промышленных методов обработки специальной одежды и образцу, утвержденному в установленном порядке.

Изделия по размерам должны изготавливаться на типовые фигуры, в соответствии с классификацией: по обхвату груди 80-140, по росту 158-200, по ГОСТ 31399-2009 и настоящего технического описания.

Табл. 1.

Обхват груди типовой фигуры, см							
80-84	88-92	96-100	104-108	112-116	120-124	128-132	136-140
Рост типовой фигуры, см							
158-164		170-176		182-188		194-200	

### Описание внешнего вида модели

Костюм женский Вера (тк.ТиСи) изготавливается согласно ГОСТ 12.4.280-2014 «Одежда специальная для защиты от общих производственных загрязнений и механических воздействий. Общие технические требования».

Костюм женский Вера состоит из блузы и брюк.

**Блуза** полуприлегающего силуэта с центральной застежкой на тесьму молнию.

*Полочки* с отрезными кокетками и вертикальными рельефами от шва притачивания кокеток до низа изделия. На полочках располагаются нижние накладные карманы одним срезом, входящие в рельефный шов другим в боковой шов, с фигурными клапанами в нижний срез клапана вставлен кант. Верхние срезы карманов обработаны швом в подгибку с закрытым срезом.

*Спинка* цельнокроеная и вертикальными рельефами от плечевого шва до низа изделия. В боковые швы на уровне талии вставлены хлястики для регулировки блузы по объему.

Горловина обработана обтачками в шов втачивания обтачки вставлен кант. К обтачке горловины спинки по центру крепится основная этикетка.

*Рукава* втачные, одношовные, короткие. Низ рукава с имитацией манжет, обработан швом вподгибку с закрытым срезом на лицо, под припуск подгибки вставлен кант. (см. эскиз)

Низ блузы обработан швом вподгибку с закрытым срезом.

В левый боковой шов со стороны изнанки вставляется запасной лоскут.

**Брюки** прямого силуэта. Пояс цельнокроеный на резинке обработан швом в подгибку с открытым обметанным срезом.

Низ брюк обработан швом в подгибку с закрытым срезом.