

## ТЕХНИЧЕСКОЕ ОПИСАНИЕ

к ГОСТ 12.4.280-2014 «Одежда специальная для защиты от общих производственных загрязнений и механических воздействий. Общие технические требования.»  
ТР ТС 019/2011

**87488995 Костюм Легион-1 СОП (тк.Смесовая,210) брюки, бежевый/т.серый**

**87477045 Костюм Легион-1 СОП (тк.Смесовая,210) брюки, зеленый/желтый**

**87479240 Костюм Легион-1 СОП (тк.Смесовая,210) брюки, т.серый/оранжевый**

**87488997 Костюм Легион-1 СОП (тк.Смесовая,210) брюки, т.серый/св.серый**

**87478143 Костюм Легион-1 СОП (тк.Смесовая,210) брюки, т.синий/васильковый**

**87471180 Костюм Легион-1 СОП (тк.Смесовая,210) брюки, т.синий/красный**

**87482949 Костюм Легион-1 СОП (тк.Смесовая,210) брюки, т.синий/серый**

**87490676 Костюм Легион-1 СОП (тк.Смесовая,210) брюки, черный/красный**

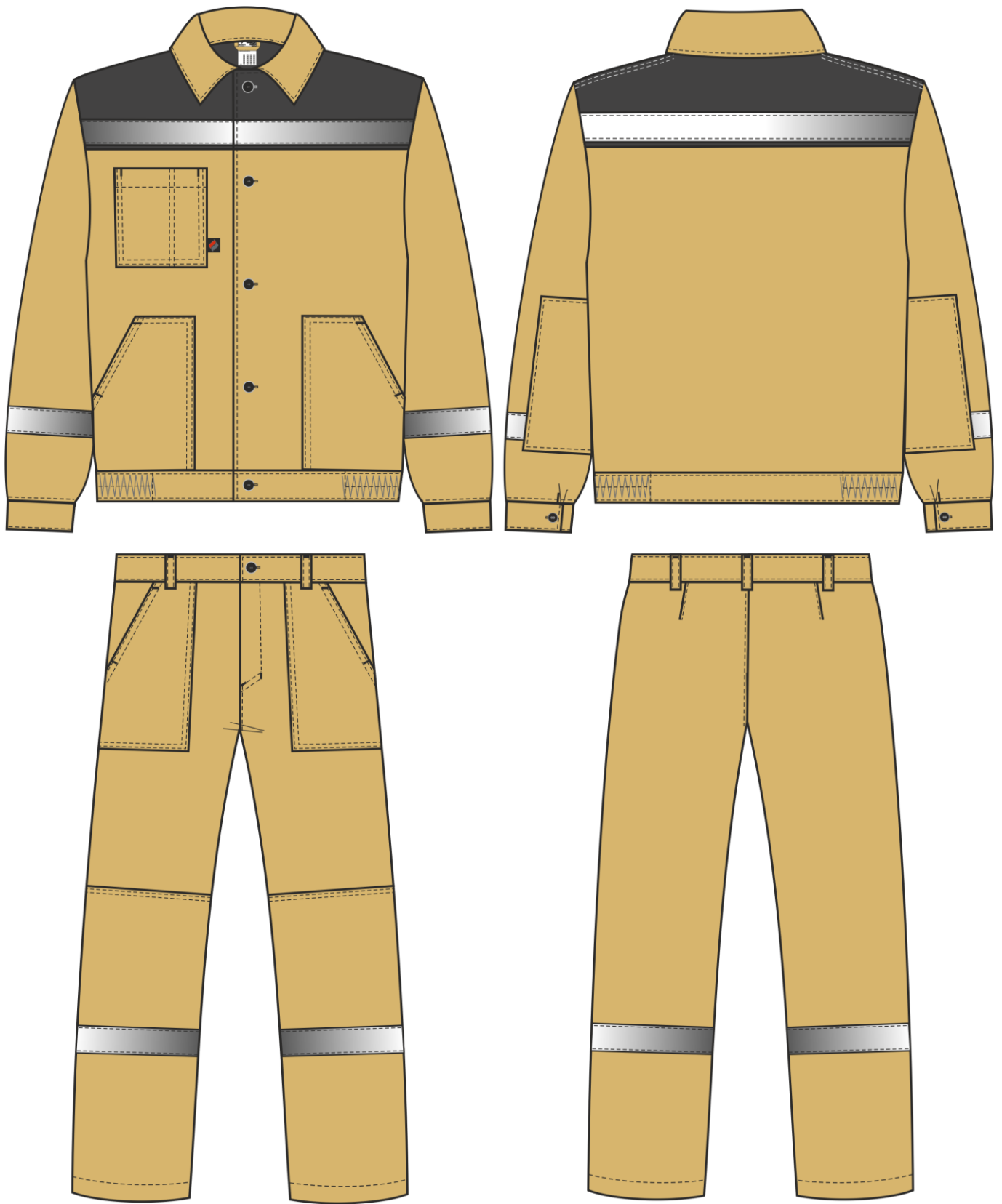


Рис. 1. Эскиз Костюм Легион-1 СОП (тк.Смесовая,210) брюки, бежевый/т.серый.  
Вид спереди и сзади.

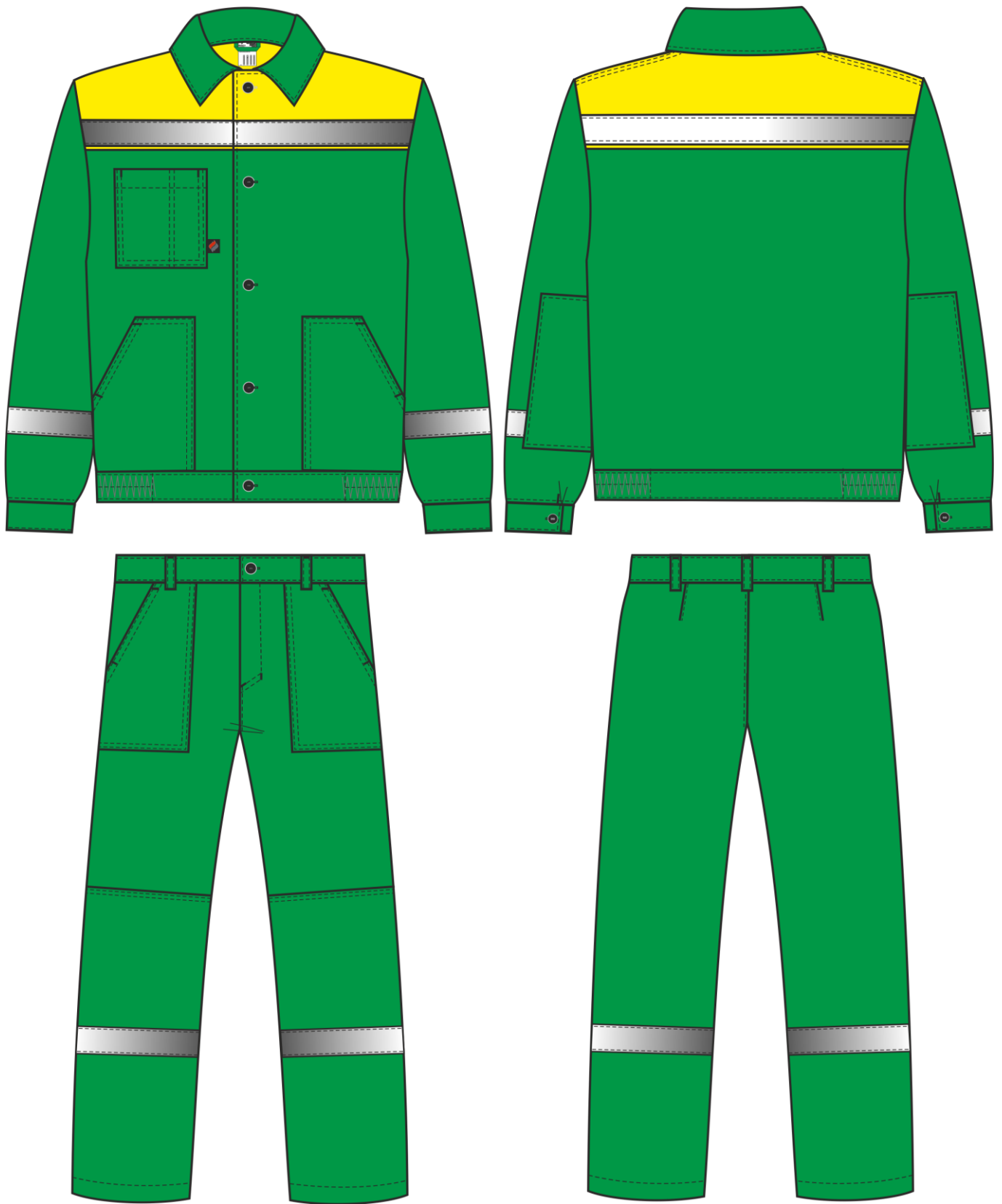


Рис. 2. Эскиз Костюм Легион-1 СОП (тк.Смесовая,210) брюки, зеленый/желтый.  
Вид спереди и сзади.

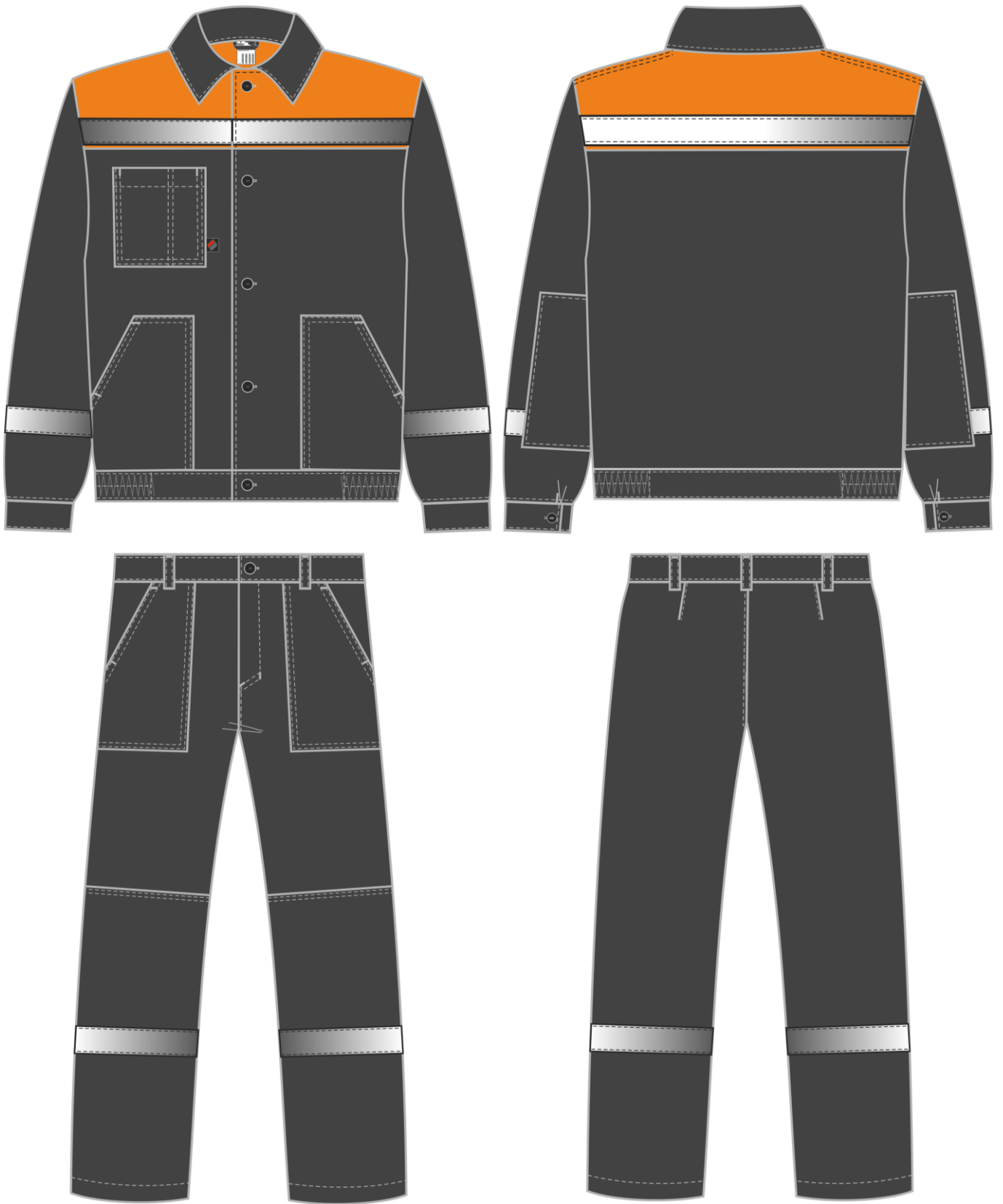


Рис. 3. Эскиз Костюм Легион-1 СОП (тк.Смесовая,210) брюки, т.серый/оранжевый.  
Куртка, вид спереди и сзади.

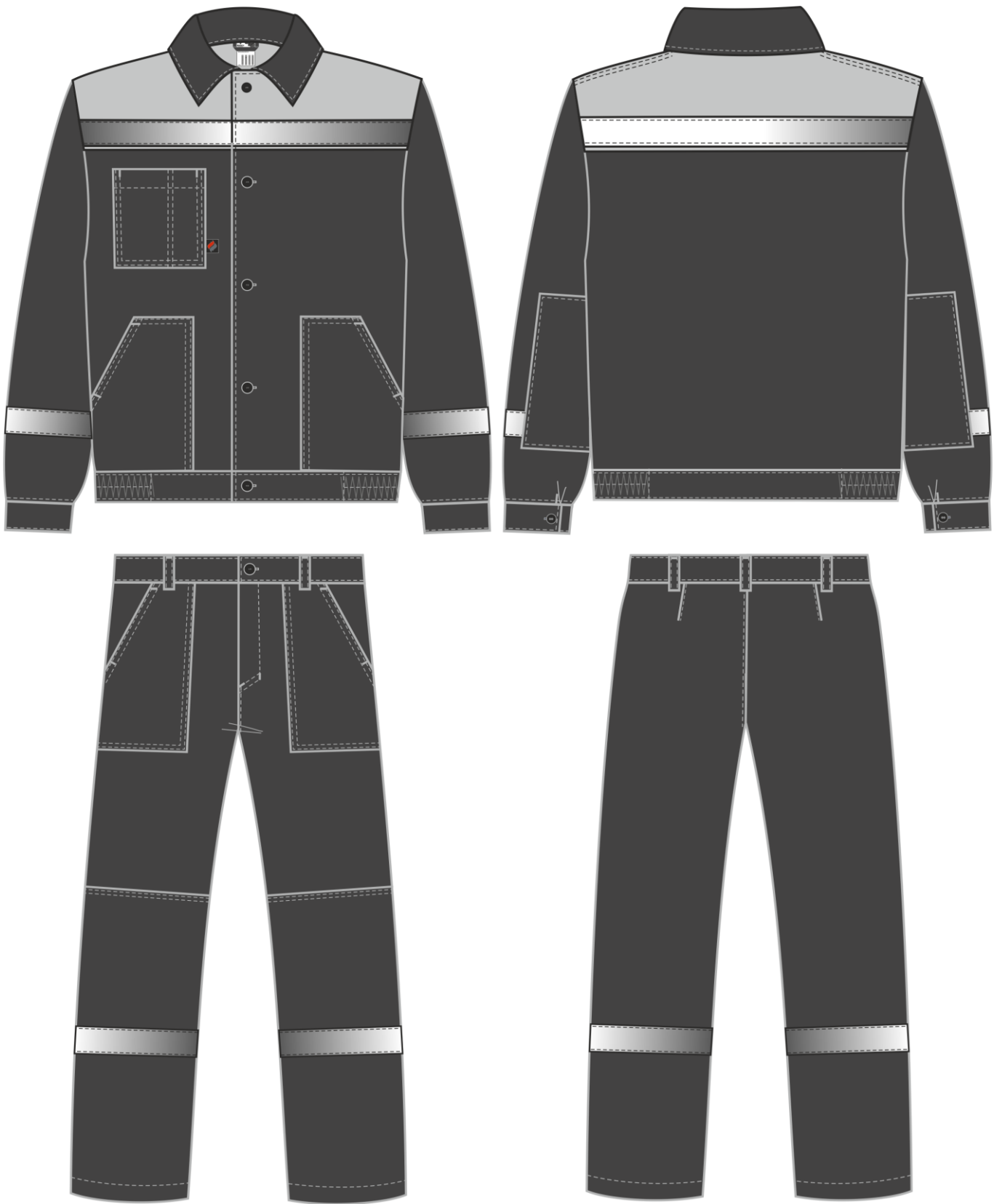


Рис. 4. Эскиз Костюм Легион-1 СОП (тк.Смесовая,210) брюки, т.серый/св.серый  
Вид спереди и сзади.



Рис. 5. Эскиз Костюм Легион-1 СОП (тк.Смесовая,210) брюки, т.синий/васильковый. Вид спереди и сзади.



Рис. 6. Эскиз Костюм Легион-1 СОП (тк.Смесовая,210) брюки, т.синий/красный.  
Вид спереди и сзади.



Рис. 7. Эскиз Костюм Легион-1 СОП (тк.Смесовая,210) брюки, т.синий/серый.  
Вид спереди и сзади.



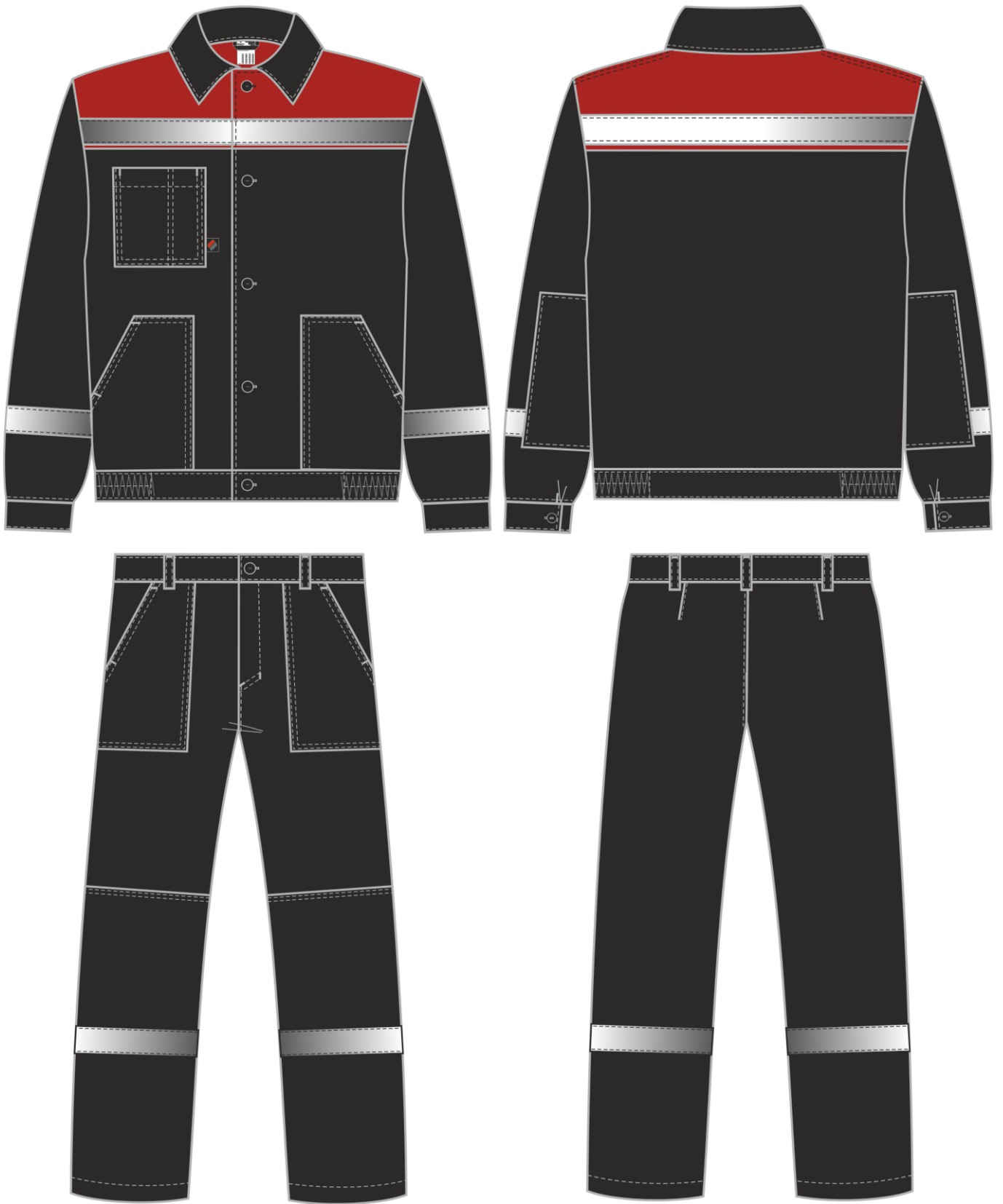


Рис. 8. Эскиз Костюм Легион-1 СОП (тк.Смесовая,210) брюки, черный/красный.  
Вид спереди и сзади.

Изготовление и раскрой (отклонения от нитей основы в тканях и допуски при раскрое) изделий, должны соответствовать требованиям настоящего технического описания, основам промышленных методов обработки специальной одежды и образцу, утверждённому в установленном порядке.

Изделия по размерам должны изготавливаться на типовые фигуры, в соответствии с классификацией: по обхвату груди 80-140, по росту 158-200 по ГОСТ 31399-2009 и настоящего технического описания.

Табл. 1.

Обхват груди типовой фигуры, см							
80-84	88-92	96-100	104-108	112-116	120-124	128-132	136-140
Рост типовой фигуры, см							
158-164		170-176		182-188		194-200	

### Описание внешнего вида модели

**Костюм Легион-1 СОП** предназначен для защиты от общих производственных загрязнений и механических воздействий, изготавливается в соответствии с ГОСТ 12.4.280-2014 «Одежда специальная для защиты от общих производственных загрязнений и механических воздействий. Общие технические требования».

Костюм состоит из куртки и полукомбинезона.

**Куртка** прямая, с центральной застёжкой на пять петель и пуговиц. Низ куртки на поясе с внутренней резинкой по бокам.

*Полочки и спинка* с кокетками из отделочной ткани. По нижнему краю кокеток настроена СОП шириной 50 мм, с выпуском канта 3 мм.

На правой полочке расположен нагрудный накладной карман с зональным делением. **В подгибку верхнего среза нагрудного кармана вставлена петля из репсовой ленты для крепления бейджа. Тканевая этикетка «Факел» вставлена в нижний край нагрудного кармана в передний шов (со стороны застёжки).**

В нижней части полочек расположены накладные карманы с наклонным входом. Вход в карман ограничен закрепками. Нижний срез карманов входит в шов притачивания пояса, боковой срез кармана – в боковой шов. **С изнаночной стороны левой полочки под нижним карманом расположена этикетка ФИО.**

*Рукава втачные*, одношовные с накладкой из основной ткани в области локтя. Низ рукава с горизонтальной шлицей и притачной манжетой, застёгивающейся на одну петлю и пуговицу. В нижней части рукава настроена СОП 50 мм, которая одним срезом входит в шов стачивания рукава, а вторым срезом заходит под налокотник.

*Воротник* втачной, отложной. В горловину куртки вставлена основная этикетка и вешалка.

Со стороны изнанки, в левом боковом шве расположены запасные лоскуты и запасная пуговица.

**Брюки** прямого силуэта с застёжкой «гульфик» на две петли и пуговицы. Пояс с пятью шлёвками под ремень. Пояс застёгивается на одну петлю и пуговицу.

*Передние половинки брюк* с боковыми накладными карманами с наклонным входом. Вход в карман ограничен закрепками. Передние половинки с наколенниками из основной ткани, нижним срезом входящие под СОП.

*Задние половинки брюк* с талиевыми вытачками.

По низу брюк в области голени настроена СОП шириной **50 мм**.

Низ брюк обработан швом вподгибку с закрытым срезом шириной шва **25мм**.

**С изнаночной стороны левой передней половинки брюк (под накладным карманом) расположена этикетка ФИО.**

В шов притачивания пояса, с изнаночной стороны, пришивается этикетка основная.