

ТЕХНИЧЕСКОЕ ОПИСАНИЕ

к ГОСТ 12.4.280-2014 «Одежда специальная для защиты от общих производственных загрязнений и механических воздействий.
Общие технические требования.»

ТР ТС 019/2011

**87475112 Костюм Фаворит-1 СОП (тк.Смесовая,210) брюки,
т.синий/васильковый**

**87478983 Костюм Фаворит-1 СОП (тк.Смесовая,210) брюки,
т.серый/серый**

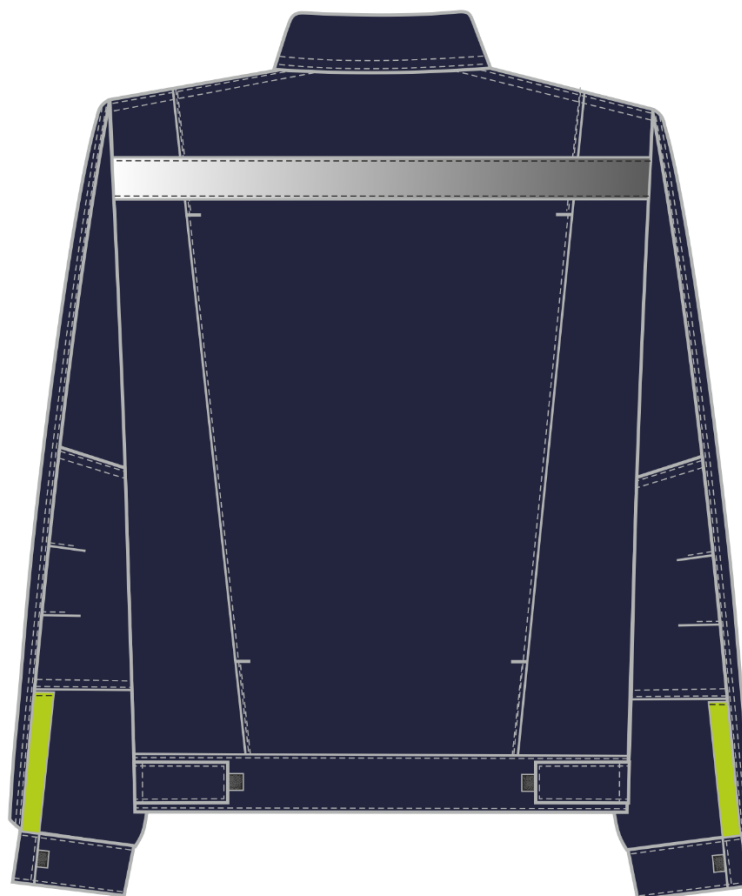


Рис. 1. Эскиз Костюм Фаворит-1 СОП (тк.Смесовая,210) брюки, т.синий/васильковый, куртка. Вид спереди и сзади.



Рис. 2. Эскиз Костюм Фаворит-1 СОП (тк.Смесовая,210) брюки, т.синий/васильковый, брюки.

Вид спереди и сзади.

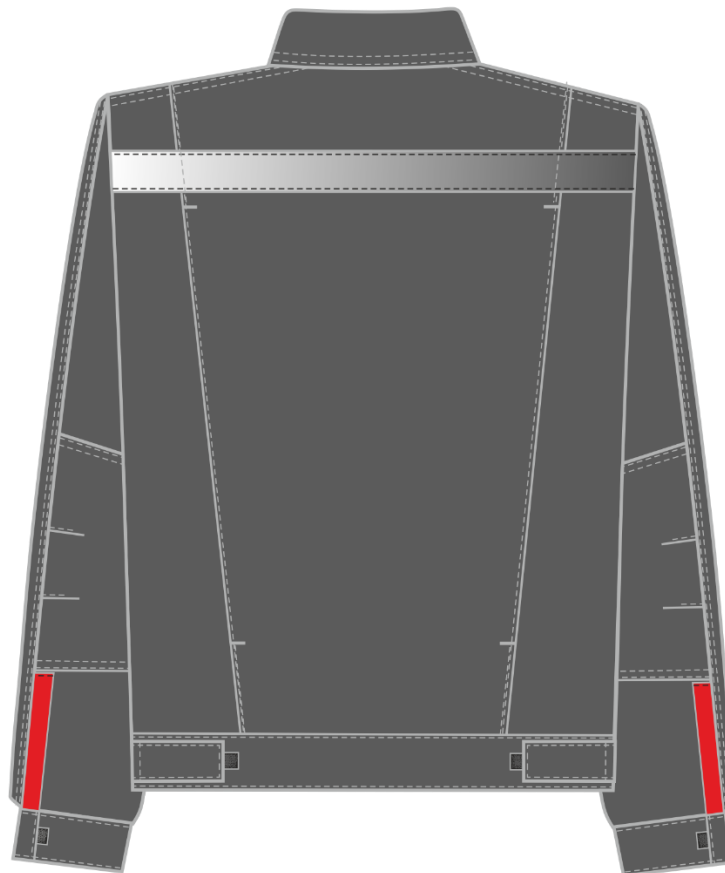
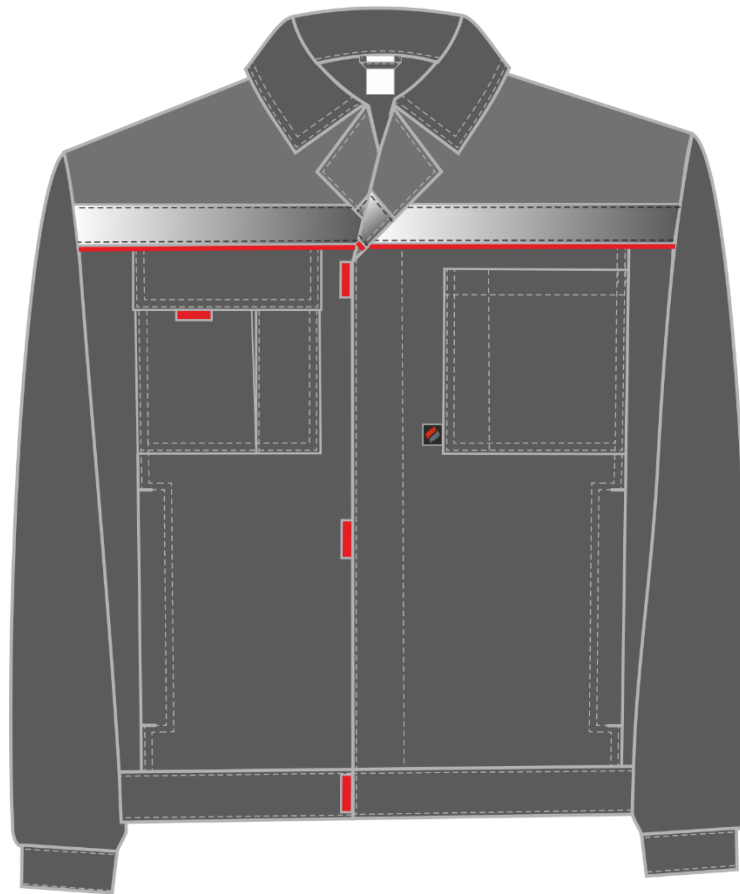


Рис. 3. Эскиз Костюм Фаворит-1 СОП (тк.Смесовая,210) брюки, т.серый/серый, куртка. Вид спереди и сзади.

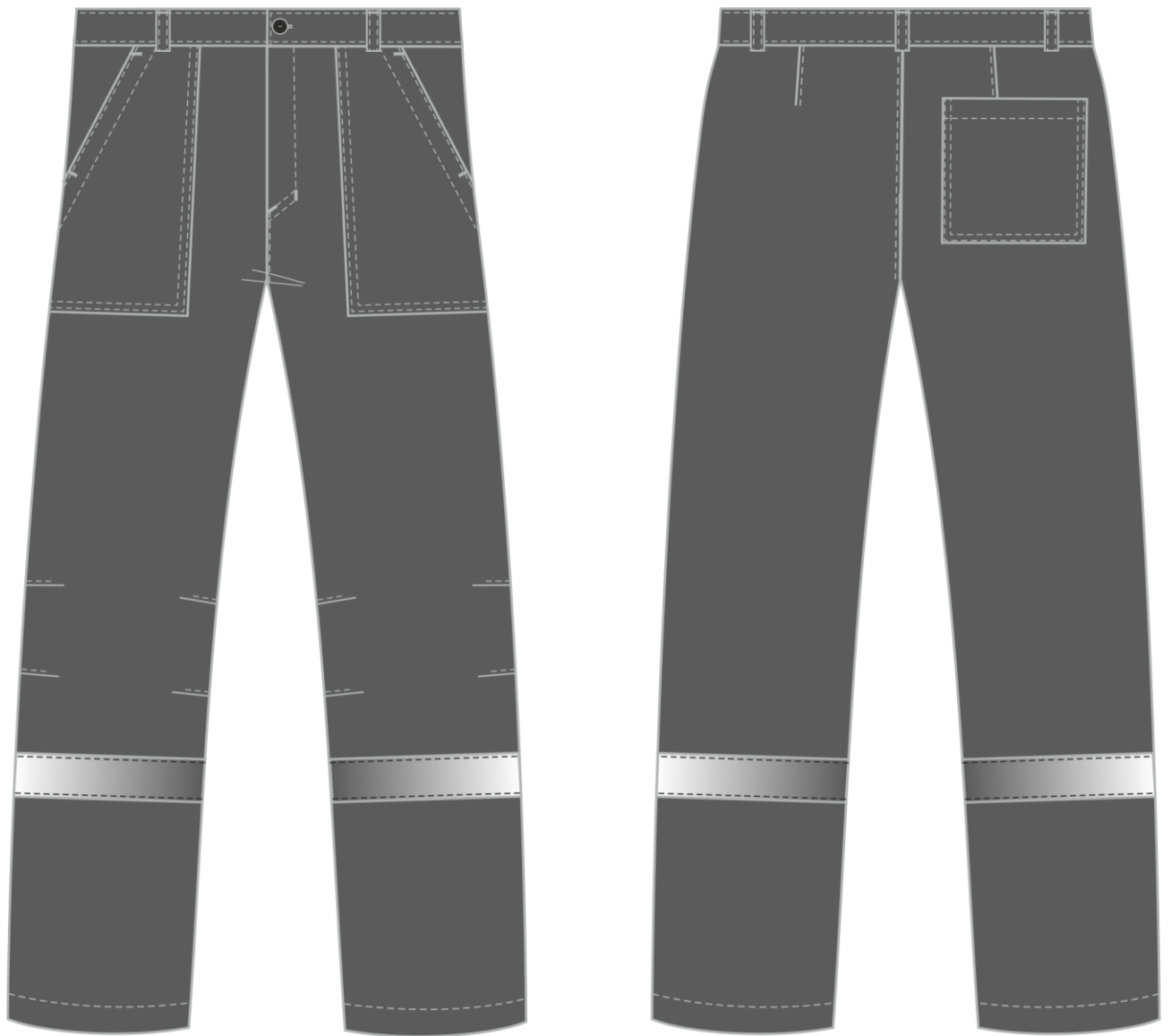


Рис. 4. Эскиз Костюм Фаворит-1 СОП (тк.Смесовая,210) брюки, т.серый/серый, брюки. Вид спереди и сзади.

Изготовление и раскрой (отклонения от нитей основы в тканях и допуски при раскрое) изделий, должны соответствовать требованиям настоящего технического описания, основам промышленных методов обработки специальной одежды и образцу, утверждённому в установленном порядке.

Изделия по размерам должны изготавливаться на типовые фигуры, в соответствии с классификацией: по обхвату груди 80-140, по росту 158-200 по ГОСТ 31399-2009 и настоящего технического описания.

Табл. 1.

Обхват груди типовой фигуры, см							
80-84	88-92	96-100	104-108	112-116	120-124	128-132	136-140
Рост типовой фигуры, см							
158-164		170-176		182-188		194-200	

Описание внешнего вида модели

Костюм Фаворит-1 СОП (тк.Смесовая,210) брюки предназначен для защиты от общих производственных загрязнений и механических воздействий, изготавливается в соответствии с ГОСТ 12.4.280-2014 «Одежда специальная для защиты от общих производственных загрязнений и механических воздействий. Общие технические требования».

Костюм состоит из куртки и брюк.

Куртка прямая, с центральной застёжкой на тесьму-молнию, с цельнокроеной планкой, застегивающейся на три отрезка ленты-контакт, под которые вставлены контрастные паты. Низ куртки на поясе с хлястиками, фиксирующимися на ленту контакт по поясу спинки в области боковых швов.

Полочки на кокетках (из ткани отделки) и с отрезными бочками. В шов притачивания кокеток вставлен контрастный кант. На кокетках полочки располагаются светоотражающие полосы шириной 50 мм. На центральной части полочек расположены накладные нагрудные карманы, горизонтальной стороной входящие в шов притачивания боковых частей полочки к центральным. Правый нагрудный карман со складкой, припуск которой направлен к борту. Правый нагрудный карман закрывается клапаном, застегивающимся на два участка ленты-контакт. Под один участок ленты-контакт вставлена пата из контрастной ткани. Клапан вставлен в шов притачивания кокетки. Левый нагрудный карман с зональным делением под ручку. **Тканая этикетка-флажок «Факел» вставляется в нижней части левого нагрудного кармана со стороны борта.** В швах притачивания боковых частей полочек оформлены нижние внутренние карманы. Вход в карман отстрочен в виде листочки и ограничен горизонтальными закрепками.

В подгибку левого нагрудного кармана вставлена петля для бейджа из репсовой ленты.

На мешковину кармана левой полочки настроена этикетка ФИО.

Спинка цельнокроеная с двумя вертикальными складками (припуск складки направлен к боковым швам), застроченными в верхней части на 6,5 см и в нижней части на 18 см. В верхней части спинки располагается светоотражающая полоса шириной 50 мм.

Рукава втачные, двухшовные. Рукава состоят из двух частей – передней и локтевой. На локтевой части располагается локтевая накладка с двумя застроченными складками. Локтевая накладка вертикальными сторонами входит в швы рукава. Низ рукава с притачной манжетой, застегивающейся на ленту-контакт и шлицей с притачной планкой контрастного цвета.

Воротник втачной, отложной.

В горловину куртки вшивается этикетка основная и вешалка из основной ткани. В левом боковом шве расположен запасной лоскут с запасной пуговицей.

Брюки прямого силуэта с центральной застёжкой «гульфик» на тесьму – молнию. Пояс с пятью шлёвками под ремень. Пояс застёгивается на одну петлю и пуговицу.

На передних половинках брюк имеются боковые накладные карманы, с наклонным входом. Вход в карман обработан обтачкой и фиксируется дополнительными закрепами. В области колена на передних половинках располагаются по две пары складок от бокового и шагового швов.

Задние половинки брюк с талиевыми вытачками. На правой задней половинке брюк настроен накладной карман.

На передних и задних половинках брюк в области голени располагается светоотражающая полоса шириной 50 мм.

Низ брюк обработан швом вподгибку с закрытым срезом.

С изнаночной стороны левой передней половинки под накладным карманом расположена этикетка ФИО.