

ТЕХНИЧЕСКОЕ ОПИСАНИЕ № 87463876

к ГОСТ 12.4.280-2014 «Одежда специальная для защиты от общих производственных загрязнений и механических воздействий. Общие технические требования»

ТР ТС 019/2011

87463876 Халат женский (тк.Бязь,145), белый

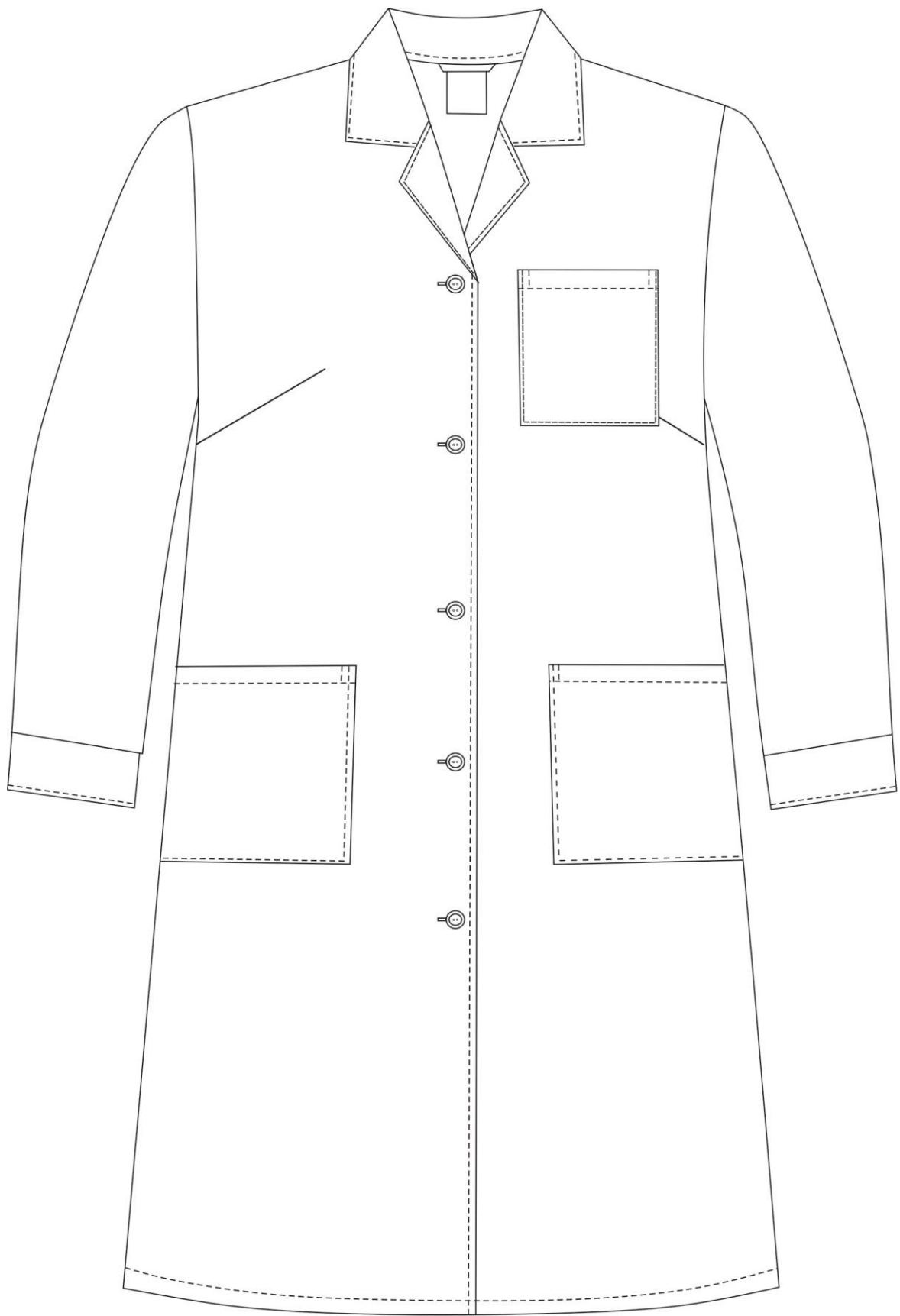


Рис. 1. Эскиз Халат женский (тк.Бязь,145), белый, вид спереди.

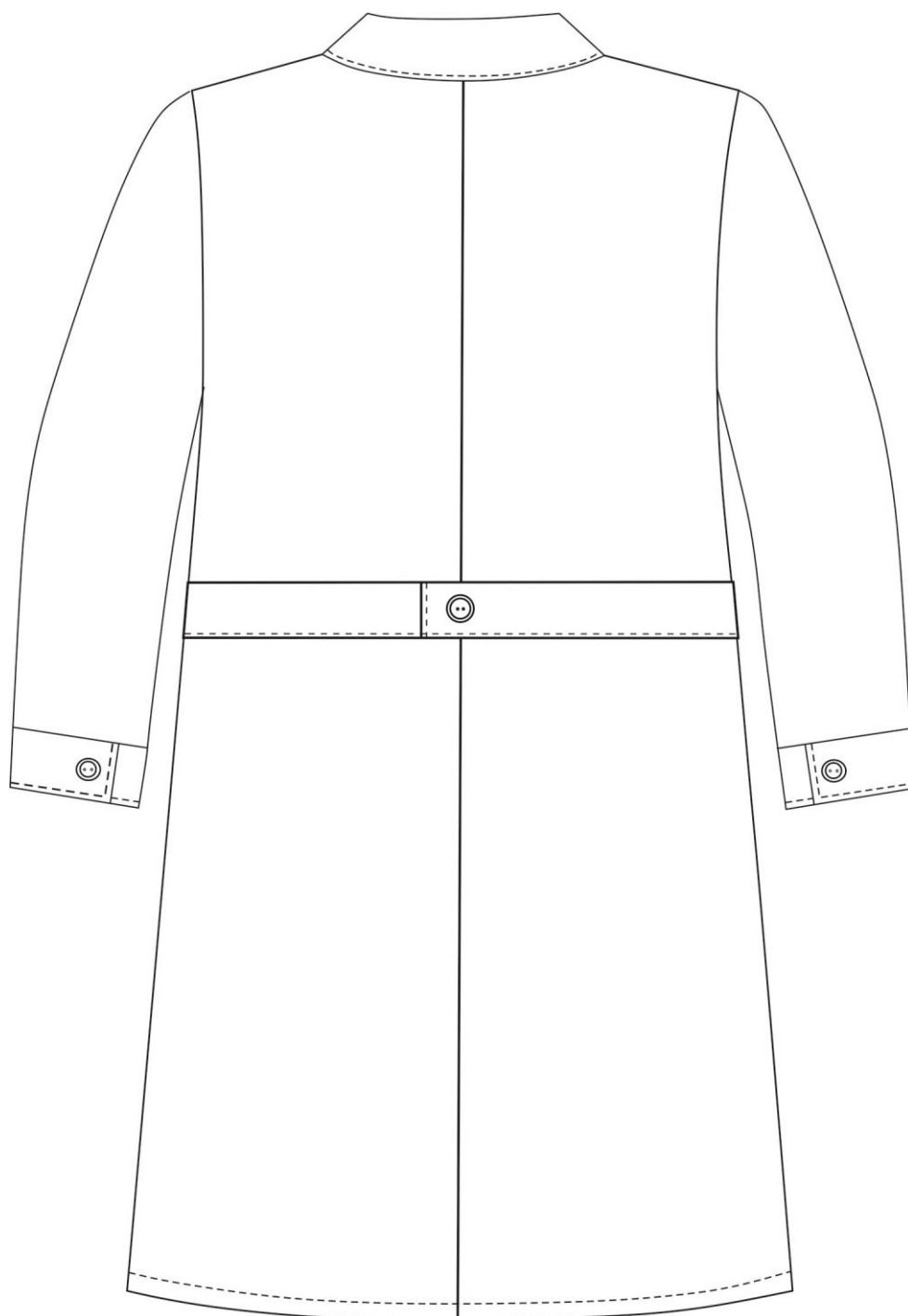


Рис. 2. Эскиз Халат женский (тк.Бязь,145), белый, вид сзади.

Изделия по размерам должны изготавливаться на типовые фигуры, в соответствии с классификацией: по обхвату груди 80-140, по росту 158-200, по ГОСТ 31396-2009 и настоящего технического описания.

Табл. 1.

Обхват груди типовой фигуры, см							
80-84	88-92	96-100	104-108	112-116	120-124	128-132	136-140
Рост типовой фигуры, см							
158-164		170-176		182-188		194-200	

Описание внешнего вида модели

Халат женский (тк.Бязь,145), изготавливается согласно ГОСТ 12.4.280-2014 «Одежда специальная для защиты от общих производственных загрязнений и механических воздействий. Общие технические требования».

Халат прямого силуэта длиной до колена с центральной застёжкой на 5 петель и пуговиц.

Полочки с нагрудными вытачками. В нижней части полочек располагаются нижние боковые накладные карманы, входящие в боковые швы. На левой полочке располагается нагрудный накладной карман. Входы в нагрудный и боковые карманы обработаны швом в подгибку с закрытым срезом. Ширина шва **20мм**.

Спинка со средним швом. Объем талии регулируется вшивным поясом на спинке, фиксирующимся на одну пуговицу.

Воротник втачной отложной с лацканами. В горловину спинки в шов втачивания воротника вшита вешалка и этикетка основная.

Рукава втачные одношовные, длинные. Низ рукавов обработан притачными манжетами с застёжкой на петлю и пуговицу.

Низ изделия обработан швом вподгибку с закрытым срезом. Ширина шва **20мм**.

В левый боковой шов вшивается запасной лоскут с запасной пуговицей.