

ТЕХНИЧЕСКОЕ ОПИСАНИЕ № 50977000

к ГОСТ 12.4.280-2014 «Одежда специальная для защиты от общих производственных загрязнений и механических воздействий. Общие технические требования»

50977000 Халат женский Римма (тк.ТиСи), белый/брусничный

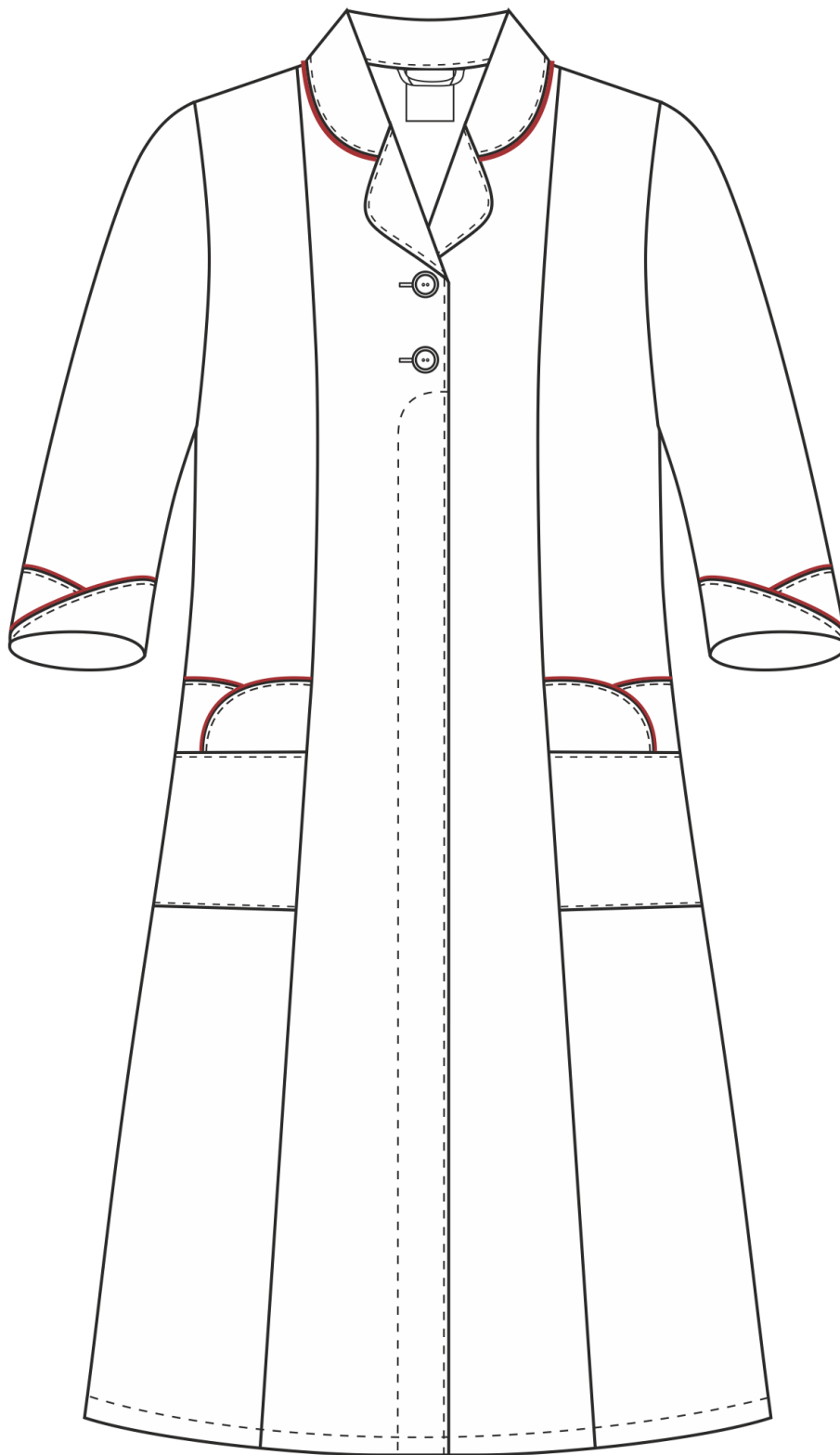


Рис. 1. Эскиз халат женский Римма, вид спереди.

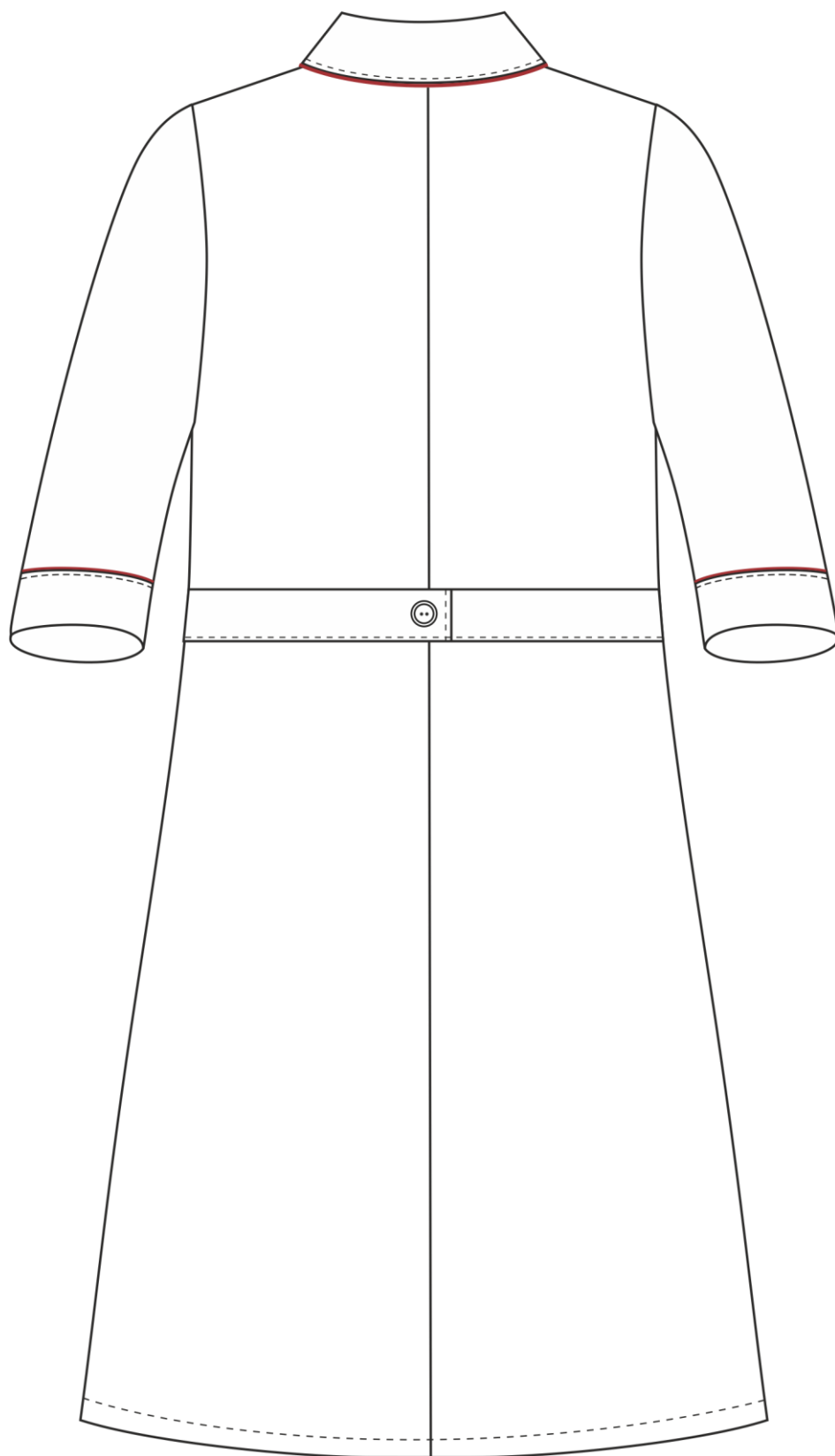


Рис. 2. Эскиз халат женский Римма, вид сзади.

Изготовление и раскрой (отклонения от нитей основы в тканях и допуски при раскрое) изделия должны соответствовать требованиям настоящего технического описания, основам промышленных методов обработки специальной одежды и образцу, утвержденному в установленном порядке.

Изделия по размерам должны изготавливаться на типовые фигуры, в соответствии с классификацией: по обхвату груди 80-140, по росту 158-200, по ГОСТ 31396-2009 и настоящего технического описания.

Табл. 1

Обхват груди типовой фигуры, см							
80-84	88-92	96-100	104-108	112-116	120-124	128-132	136-140
Рост типовой фигуры, см							
158-164		170-176		182-188		194-200	

Описание внешнего вида модели

Халат женский Римма изготавливается согласно ГОСТ 12.4.280-2014 «Одежда специальная для защиты от общих производственных загрязнений и механических воздействий. Общие технические требования».

Халат прямого силуэта длиной ниже колена с центральной застежкой на 2 сквозные петли и пуговицы вверху борта и супатной застежкой на 3 петли и пуговицы.

Полочки с вертикальными рельефами. На полочках располагаются нижние накладные карманы. Один край накладного кармана входит в рельефный шов полочки, другой край – в боковой шов. Верх кармана с фигурной отделкой и кантом.

Спинка со средним швом. Регулировка объема талии вшивным поясом на спинке, фиксирующимся на пуговицу.

Воротник отложной «английский», со скругленными углами. По отлету воротника проложен отделочный кант. В горловину вставлена основная этикетка и вешалка из ткани верха.

Рукава втачные одношовные, длина 3/4. Низ рукава с фигурной отделкой и кантом.

Низ изделия обработан швом вподгибку с закрытым срезом.

В левый боковой шов вставлен запасной лоскут ткани верха с запасной пуговицей.