

ТЕХНИЧЕСКОЕ ОПИСАНИЕ №87468034

ГОСТ 12.4.280-2014 «Одежда специальная для защиты от общих производственных загрязнений и механических воздействий. Общие технические требования».

Костюм женский Лира (тк.ТиСи), васильковый/т.синий

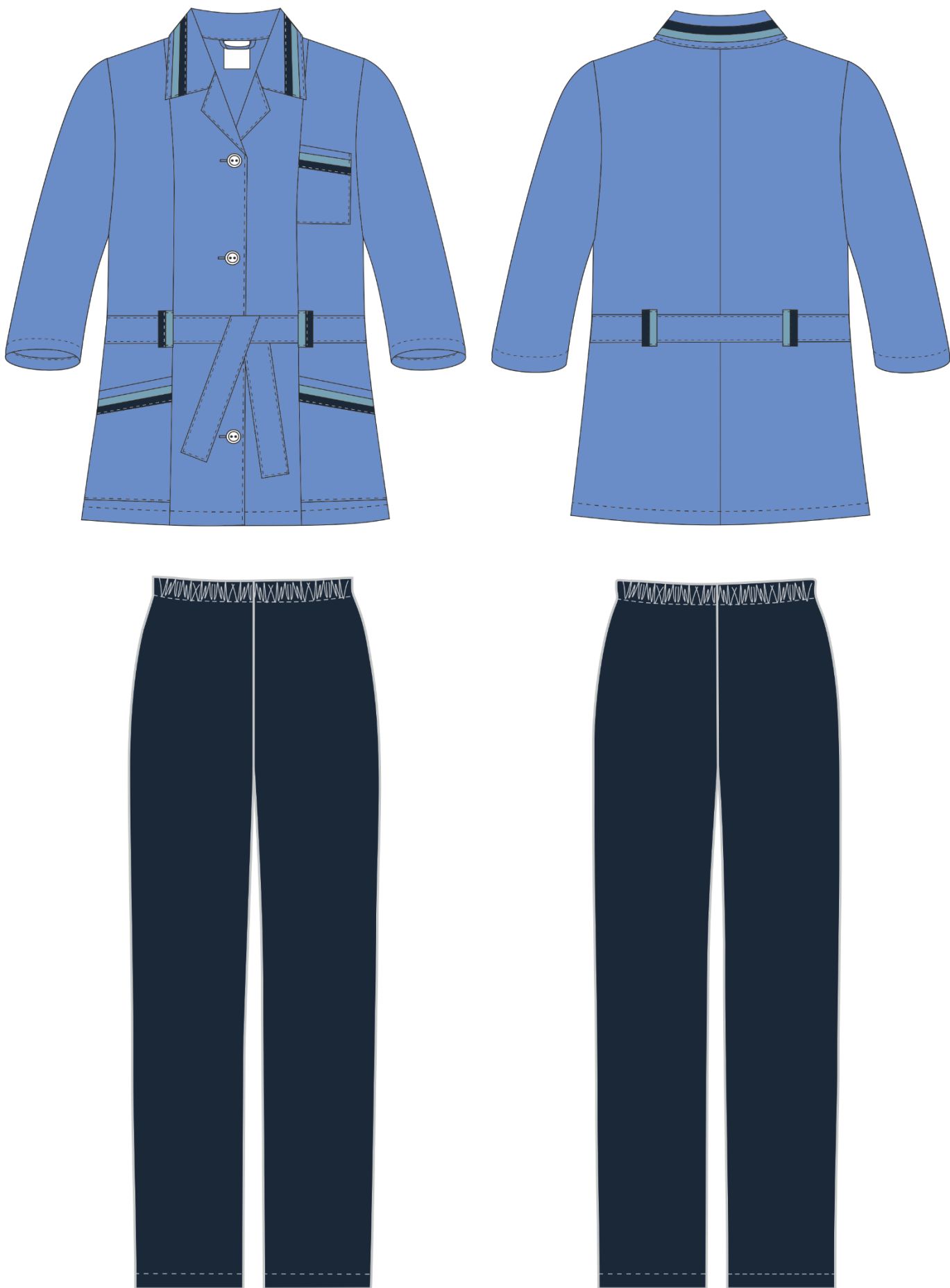


Рис.1. Эскиз Костюм женский Лира (тк.ТиСи), васильковый/т.синий.
Блуза, брюки вид спереди и сзади.

Изготовление и раскрой (отклонения от нитей основы в тканях и допуски при раскрое) изделия должны соответствовать требованиям настоящего технического описания, основам промышленных методов обработки специальной одежды и образцу, утвержденному в установленном порядке.

Изделия по размерам должны изготавливаться на типовые фигуры, в соответствии с классификацией: по обхвату груди 80-140, по росту 158-200, по ГОСТ 31399-2009 и настоящего технического описания.

Табл. 1.

Обхват груди типовой фигуры, см							
80-84	88-92	96-100	104-108	112-116	120-124	128-132	136-140
Рост типовой фигуры, см							
158-164		170-176		182-188		194-200	

Описание внешнего вида модели

Костюм женский Лира (тк.ТиСи) изготавливается согласно ГОСТ 12.4.280-2014 «Одежда специальная для защиты от общих производственных загрязнений и механических воздействий. Общие технические требования».

Костюм женский Лира состоит из блузы и брюк.

Блуза прямого силуэта с центральной застёжкой на четыре петли и пуговицы, с завязывающимся поясом на четырех шлевках. Шлёвки с полосками из отделочной ткани.

Полочки с вертикальными рельефами от плечевого шва до низа изделия. На боковой части левой полочки расположен нагрудный накладной карман с наклонным входом, одной стороной входящий в рельефный шов. На верхнем срезе кармана настрочные полоски из отделочной ткани.

В нижних частях полочек располагаются боковые накладные карманы. Верхний срез карманов с настрочными полосками из отделочной ткани. Передние и боковые срезы карманов входят в рельефный и боковой швы. В левый боковой шов вставлен запасной лоскут ткани с запасной пуговицей. Верхняя часть борта отложная.

Спинка со средним швом.

Рукав длиной $\frac{3}{4}$, втачной, одношовный. Низ рукава обработан швом вподгибку с закрытым срезом.

Воротник втачной отложной с лацканом. Верхний воротник с настрочными полосками из отделочной ткани. В горловину спинки вшивается вешалка из основной ткани и этикетка основная. Низ изделия обработан швом вподгибку с закрытым срезом.

Брюки прямого силуэта. Талия фиксируется на цельнокроенный пояс с эластичной тесьмой.

Низ брюк обработан швом в подгибку с закрытым срезом.