

## **ТЕХНИЧЕСКОЕ ОПИСАНИЕ №**

к ГОСТ 12.4.280-2014 «Одежда специальная для защиты от общих производственных загрязнений и механических воздействий. Общие технические требования»

ТР ТС 019/2011

**87468213 Костюм Нембус-2 СОП (тк.Смесовая,220) п/к,  
т.синий/васильковый**

**87472957 Костюм Нембус-2 СОП (тк.Смесовая,220) п/к,  
т.серый/красный**



**Рис. 1. Костюм Нембус-2 СОП (тк. Смесовая, 220) п/к, т. синий/васильковый  
Куртка вид спереди.**



**Рис. 2 Костюм Нембус-2 СОП (тк.Смесовая,220) п/к, т.синий/васильковый  
Куртка вид сзади.**



**Рис. 3. Костюм Нембус-2 СОП (тк.Смесовая,220) п/к, т.синий/васильковый**  
Полукомбинезон вид спереди и сзади.



Рис. 4. Костюм Костюм Нембус-2 СОП (тк.Смесовая,220) п/к, т.серый/красный  
Куртка вид спереди.



Рис. 5 Костюм Нембус-2 СОП (тк.Смесовая,220) п/к, т.серый/красный  
Куртка вид сзади.

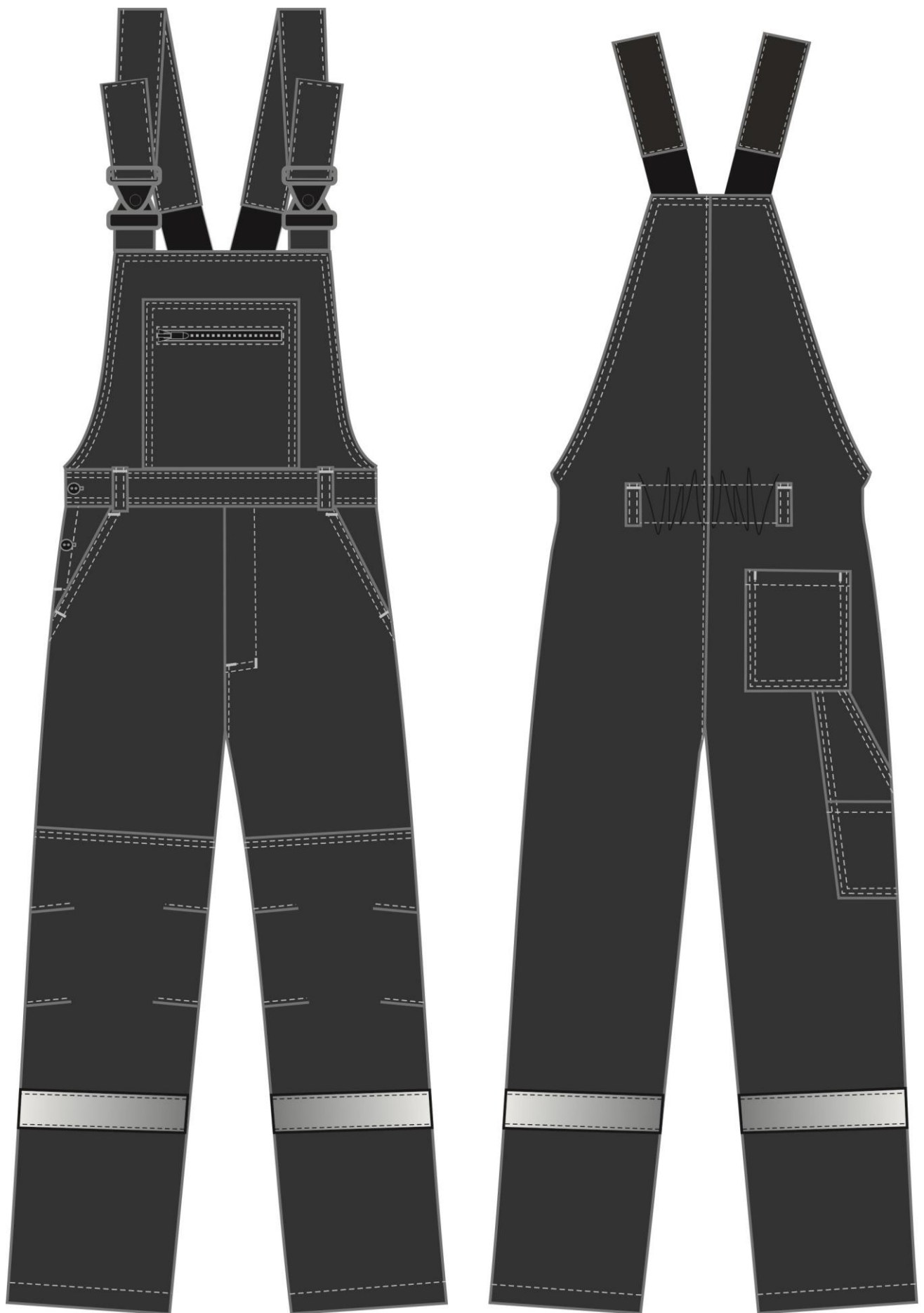


Рис. 6. Костюм Нембус-2 СОП (тк.Смесовая,220) п/к, т.серый/красный  
Полукомбинезон вид спереди и сзади.

Изготовление и раскрой (отклонения от нитей основы в тканях и допуски при раскрое) изделия должны соответствовать требованиям настоящего технического описания, основам промышленных методов обработки специальной одежды и образцу, утвержденному в установленном порядке.

Изделия по размерам должны изготавливаться на типовые фигуры, в соответствии с классификацией: по обхвату груди 80-140, по росту 158-200, по ГОСТ 31399-2009 и настоящего технического описания.

Табл. 1

<b>Обхват груди типовой фигуры, см</b>							
80-84	88-92	96-100	104-108	112-116	120-124	128-132	136-140
<b>Рост типовой фигуры, см</b>							
158-164		170-176		182-188		194-200	

### **Описание внешнего вида модели**

**Костюм Нембус-2 СОП (тк.Смесовая,220) п/к** предназначен для защиты от общих производственных загрязнений и механических воздействий, изготавливается в соответствии с ГОСТ 12.4.280-2014 «Одежда специальная для защиты от общих производственных загрязнений и механических воздействий. Общие технические требования».

Костюм состоит из куртки и полукомбинезона.

**Куртка** прямая, с центральной застёжкой на тесьму-молния и ветрозащитной планкой, фиксирующейся на два участка ленты-контакт и две кнопки.

**Полочки** состоят из трех частей: кокетки, средней и нижней. По шву притачивания кокеток настроена светоотражающая полоса (далее СОП) шириной **50 мм**, с выпуском канта **3 мм**.

Средняя часть полочки двойная, из отделочной ткани. На средней части полочек расположены прорезные карманы, застегивающиеся на тесьму «молния».

На левой средней части полочки расположен карман-окошко под бейдж с прозрачной пленкой ПВХ.

На нижней части полочек расположены накладные карманы, верхним срезом входящие в шов притачивания нижней и средней части полочки, нижним срезом в пояс, боковым срезом в борт.

**На левой нижней части полочки с изнаночной стороны по намелке в лекалах расположена этикетка ФИО.**

**Тканая этикетка-флажок «Факел» вставлена в левый боковой шов (см. эскиз).**

**Спинка** на кокетке из отделочной ткани, по шву притачивания которой настроена СОП шириной **50 мм**, с выпуском канта **3 мм**.

**Рукава** трёхшовные, средняя часть рукава из отделочной ткани. В локтевом шве расположена вертикальная шлица. Низ рукава с притачной манжетой, застегивающейся на одну кнопку.

**Воротник** втачной-стойка. Центральная застёжка-молния втачивается до конца стойки. В горловину с изнаночной стороны втачивается этикетка основная и вешалка из основной ткани.

В левый боковой шов крепится запасной лоскут с запасной пуговицей. Низ куртки обработан поясом с патами для регулировки по объему.



**Полукомбинезон** прямого силуэта с застёжкой в правом боковом шве на две петли и пуговицы и центральной застёжкой-гульфик на молнию.

Полукомбинезон (далее п/к) с притачной грудкой и поясом. На грудке расположен накладной карман, застегивающийся на тесьму «молния».

*С изнаночной стороны грудки расположена этикетка ФИО (под нагрудным карманом). К нижнему срезу обтачки спинки прикреплена этикетка основная.*

На передних половинках полукомбинезона расположены боковые накладные карманы с наклонным входом. По краям входа в карман расположены закрепки.

На передних половинках расположены наколенники с вытачками и СОП шириной **50 мм**. Нижний срез наколенников входит под СОП.

Полукомбинезон с цельнокроеной спинкой и с внутренней эластичной тесьмой на уровне талии спинки, для прилегания изделия по фигуре. На правой задней половинки расположен накладной карман, карман под инструменты и малый карман. Бретели регулируются при помощи пряжек-фастексов и помочной резинки.

Низ полукомбинезона обработан швом вподгибку с закрытым срезом.