

ТЕХНИЧЕСКОЕ ОПИСАНИЕ №87483205

ГОСТ 12.4.280-2014 «Одежда специальная для защиты от общих производственных загрязнений и механических воздействий. Общие технические требования».

87483205 Костюм женский Утро (тк.ТиСи), бордовый/полоска

50688000 Костюм женский Утро (тк.ТиСи), васильковый/полоска

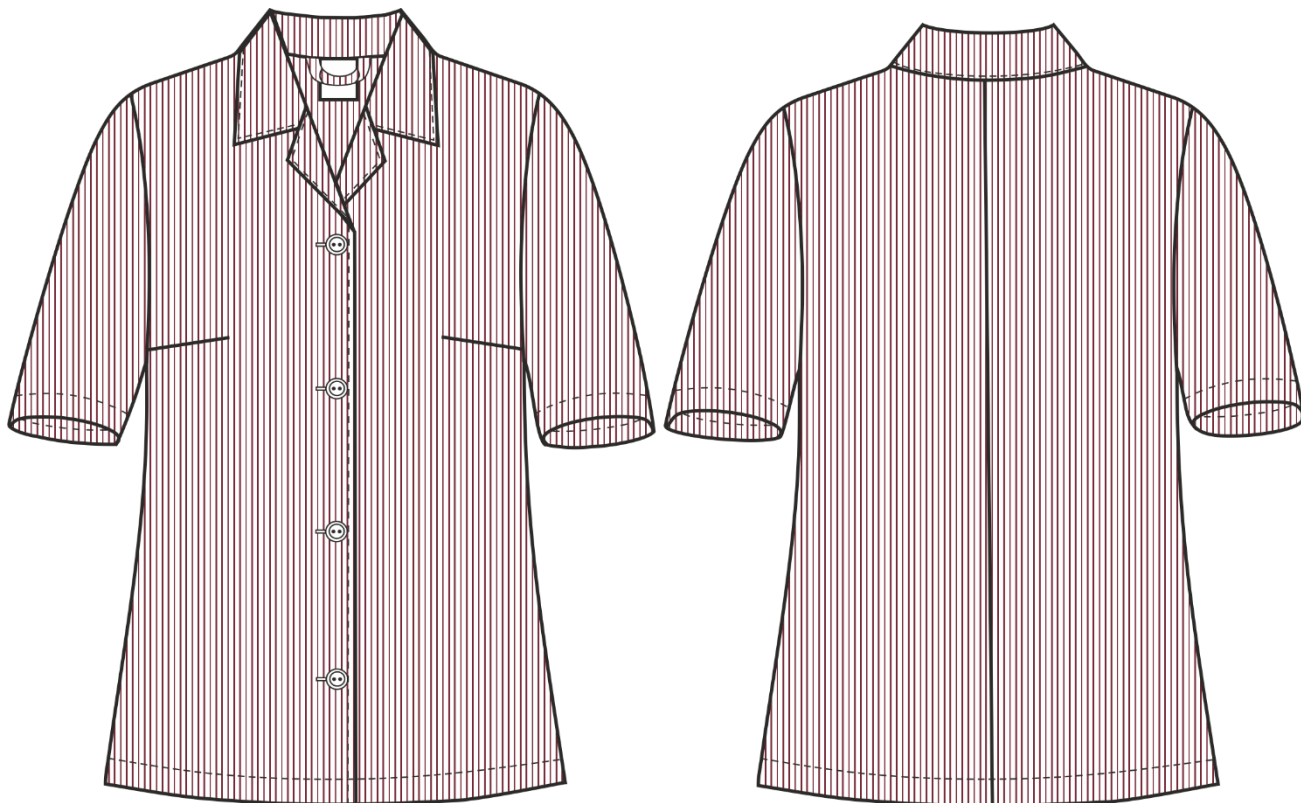


Рис.1. Эскиз Костюм женский Утро (тк.ТиСи), бордовый/полоска.
Блуза, брюки вид спереди и сзади.

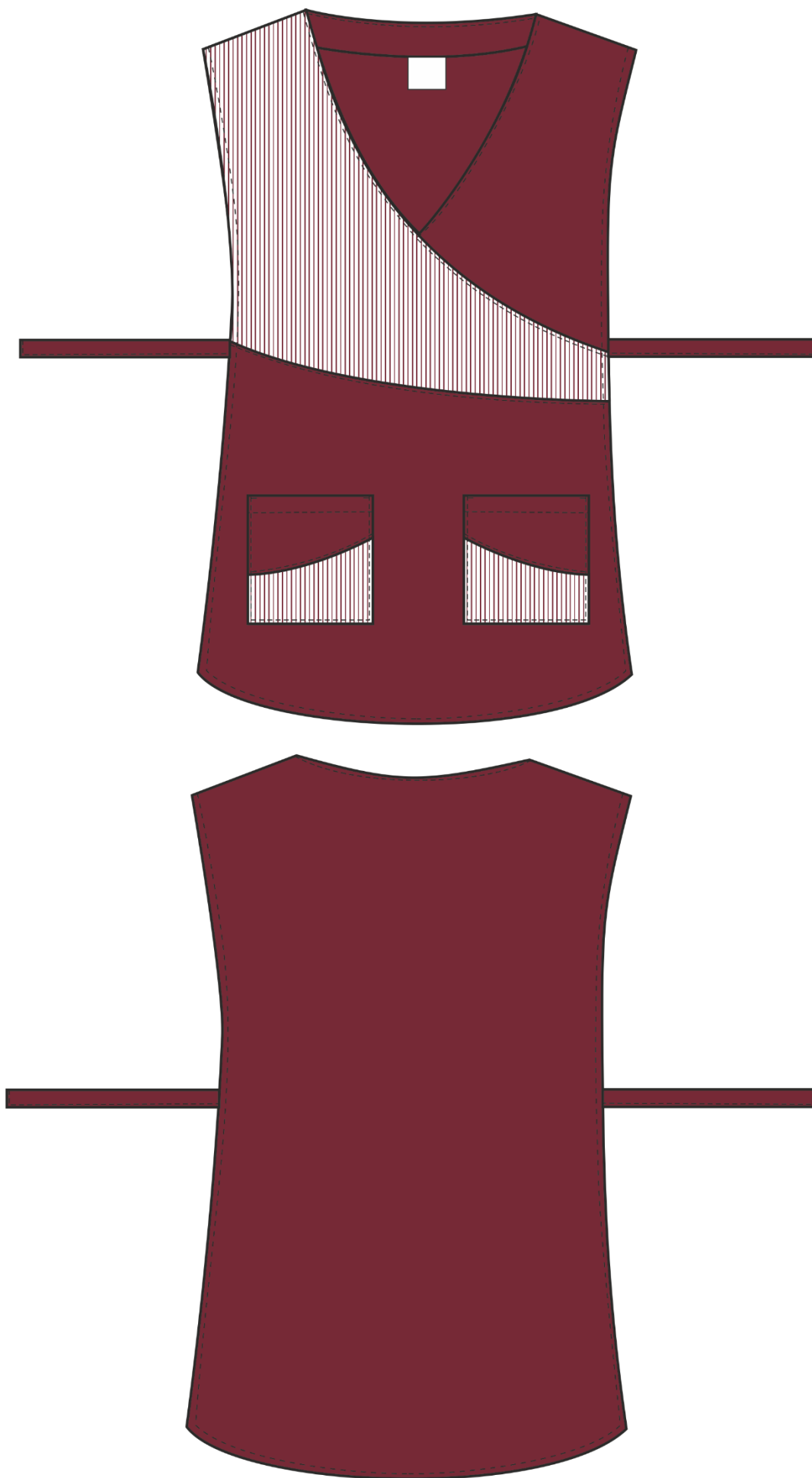


Рис.2. Эскиз Костюм женский Утро (тк.ТиСи), бордовый/полоска.
Фартук, вид спереди и сзади.

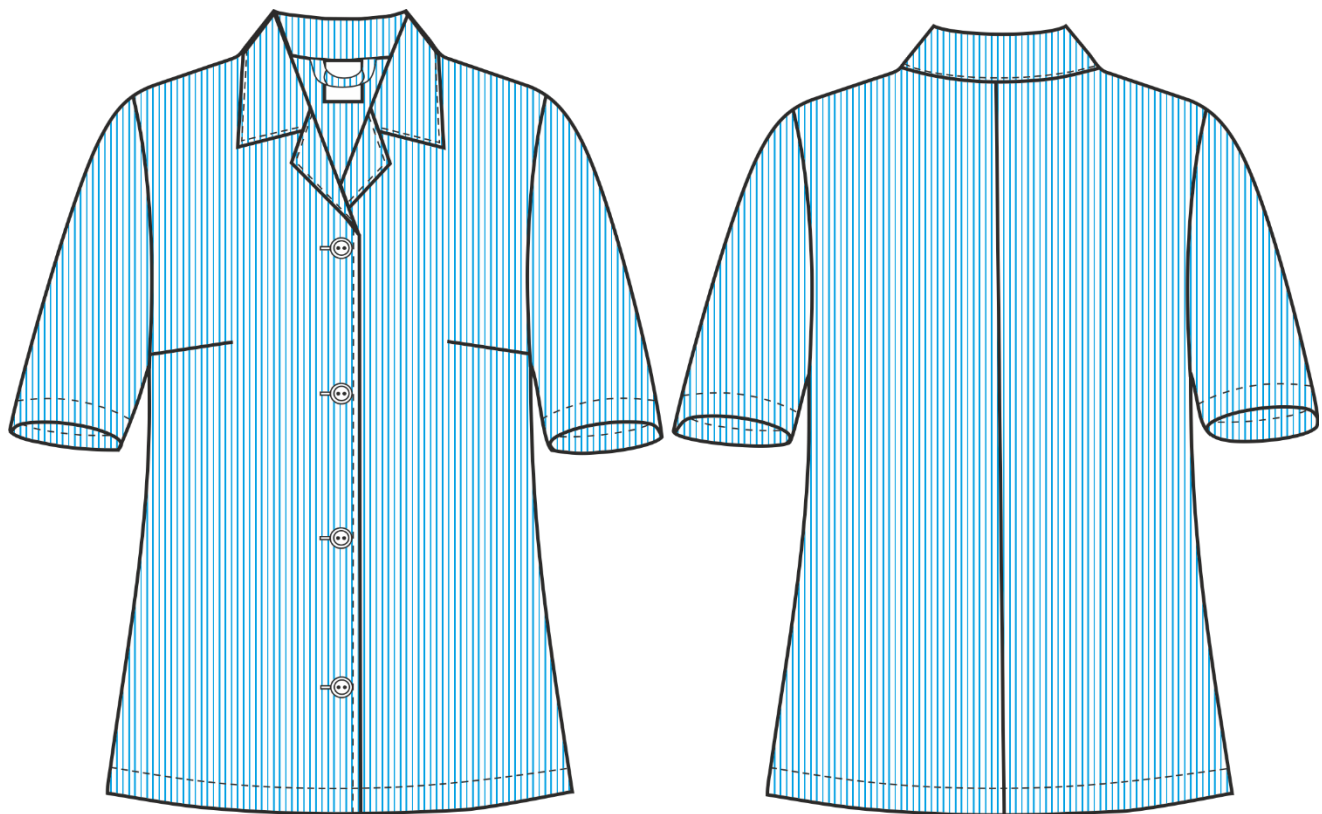


Рис.3. Эскиз Костюм женский Утро (тк.ТиСи), васильковый/полоска.
Блуза, брюки вид спереди и сзади.

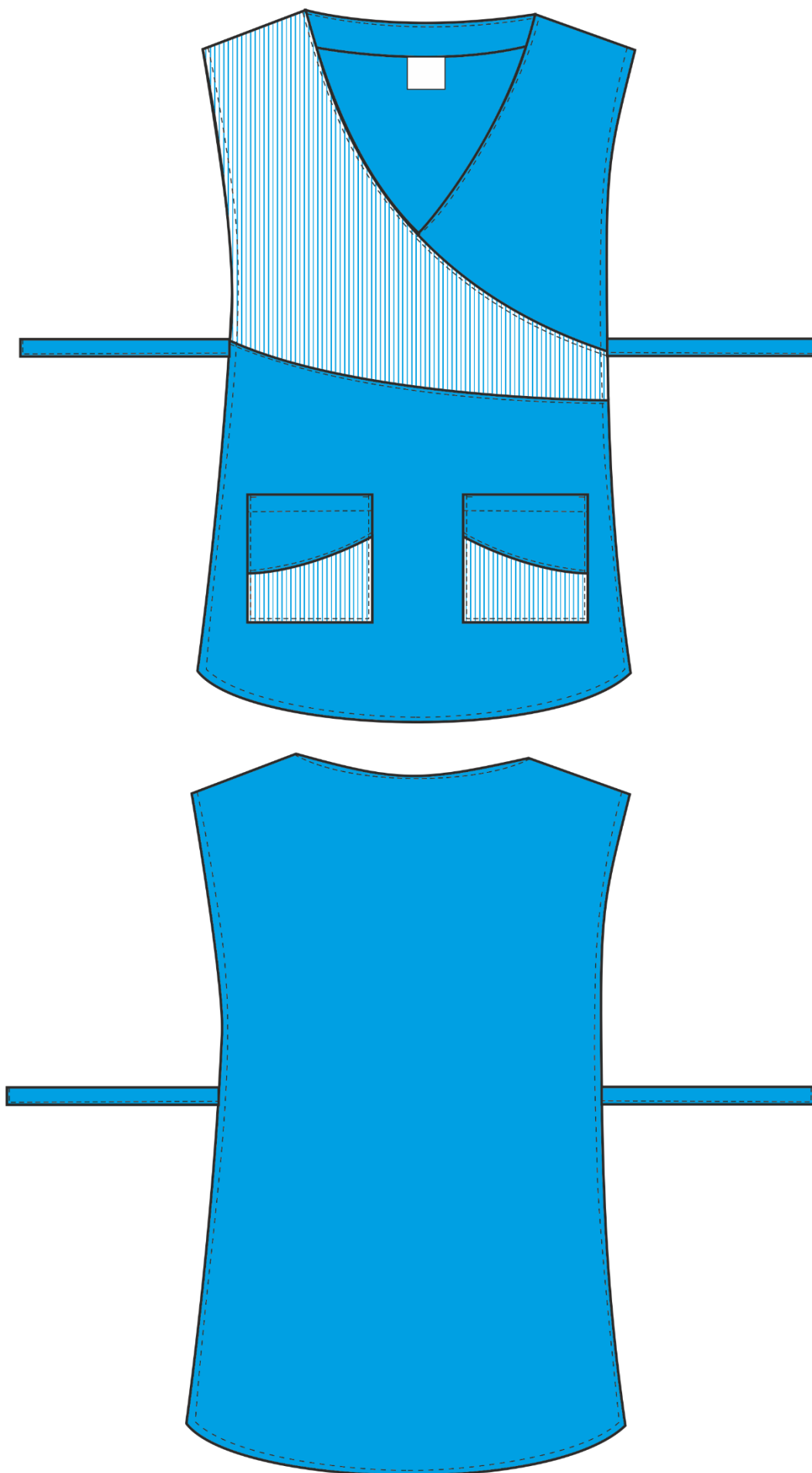


Рис.4. Эскиз Костюм женский Утро (тк.ТиСи), васильковый/полоска.
Фартук, вид спереди и сзади.

Изготовление и раскрой (отклонения от нитей основы в тканях и допуски при раскрое) изделия должны соответствовать требованиям настоящего технического описания, основам промышленных методов обработки специальной одежды и образцу, утвержденному в установленном порядке.

Изделия по размерам должны изготавливаться на типовые фигуры, в соответствии с классификацией: по обхвату груди 80-140, по росту 158-200, по ГОСТ 31399-2009 и настоящего технического описания.

Табл. 1

Обхват груди типовой фигуры, см							
80-84	88-92	96-100	104-108	112-116	120-124	128-132	136-140
Рост типовой фигуры, см							
158-164		170-176		182-188		194-200	

Описание внешнего вида модели

Костюм женский Утро (тк.ТиСи) изготавливается согласно ГОСТ 12.4.280-2014 «Одежда специальная для защиты от общих производственных загрязнений и механических воздействий. Общие технические требования».

Костюм женский Утро состоит из блузы, брюк и фартука.

Блуза прямого силуэта с центральной застёжкой на четыре петли и пуговицы.

Полочки с нагрудными вытачками. Верхняя часть борта отложная.

Спинка со средним швом.

Рукав длиной $\frac{3}{4}$, втачной, одношовный. Низ рукава обработан швом вподгибку с закрытым срезом.

Воротник втачной, отложной. В горловину вставляется основная этикетка и вешалка из основной ткани.

Низ изделия обработан швом вподгибку с закрытым срезом.

Брюки прямого силуэта. Талия фиксируется на цельнокроенный пояс с эластичной тесьмой.

Низ брюк обработан швом в подгибку с закрытым срезом.

Фартук-накидка с поясом, завязывающимся в боковых швах.

Перед фартука с вставкой из отделочной ткани и накладными карманами, состоящими из двух частей: верхней и нижней. Нижняя часть из отделочной ткани.

Спинка цельнокроеная. Горловина обработана обтачкой.

В припуск левого плечевого шва вставляется основная этикетка.