

ТЕХНИЧЕСКОЕ ОПИСАНИЕ № 87482911, 87482909

к ГОСТ 12.4.280-2014 «Одежда специальная для защиты от общих производственных загрязнений и механических воздействий. Общие технические требования»

ТР ТС 019/2011

87482911 Костюм Нембус-1 СОП (тк.Смесовая,220) брюки,
т.серый/красный

87482909 Костюм Нембус-1 СОП (тк.Смесовая,220) брюки,
т.синий/серый



Рис. 1. Костюм Нембус-1 СОП (тк.Смесовая,220) брюки, серый/красный
Куртка вид спереди.



**Рис. 2. Костюм Нембус-1 СОП (тк.Смесовая,220) брюки, серый/красный
Куртка вид сзади.**

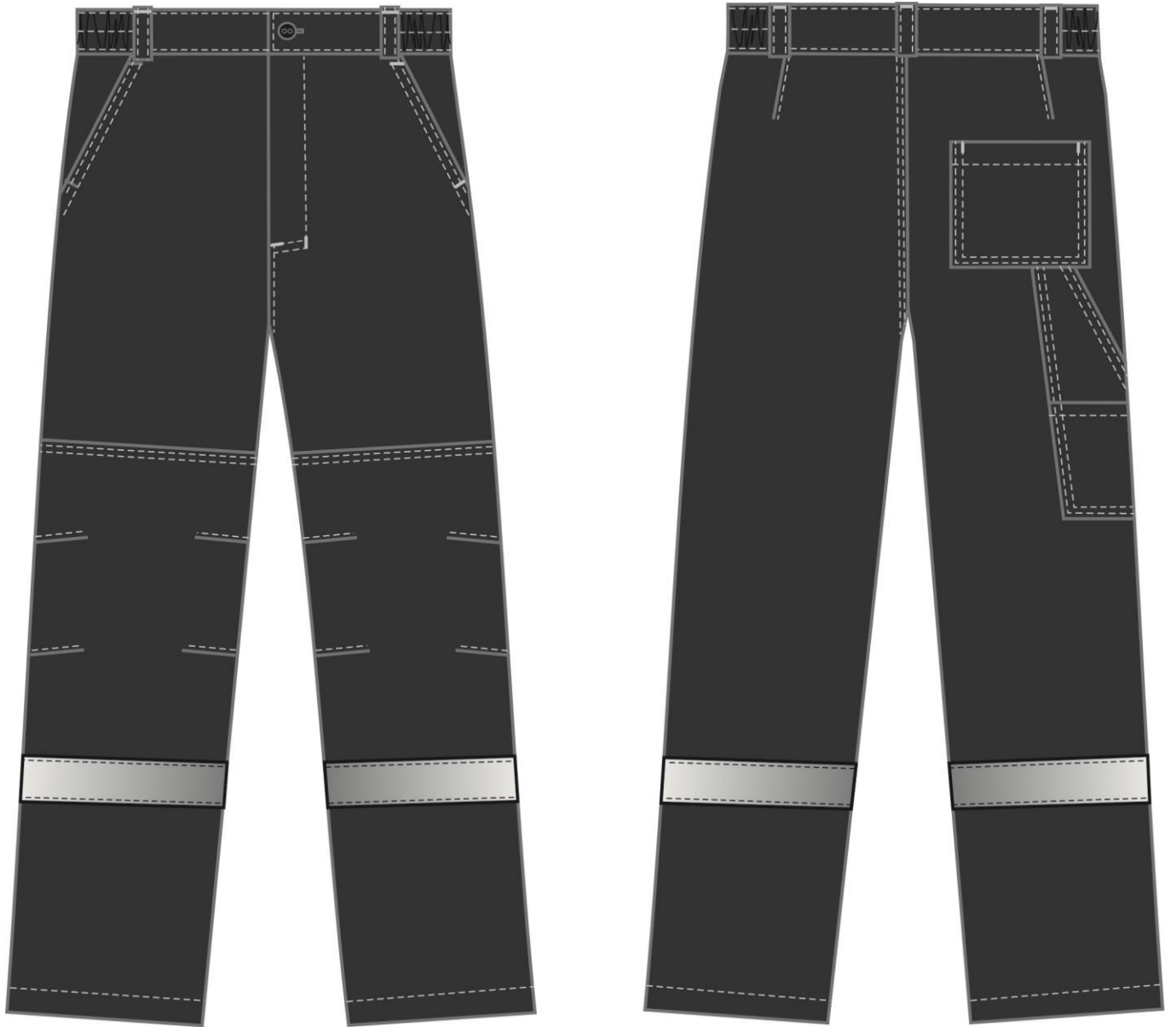


Рис. 3. Костюм Нембус-1 СОП (тк.Смесовая,220) брюки, серый/красный
Брюки вид спереди и сзади.



Рис. 4. Костюм Нембус-1 СОП (тк.Смесовая,220) брюки, т.синий/серый
Куртка вид спереди.



Рис. 5. Костюм Нембус-1 СОП (тк.Смесовая,220) брюки, т.синий/серый
Куртка вид сзади.



Рис. 6. Костюм Нембус-1 СОП (тк.Смесовая,220) брюки, т.синий/серый
Брюки вид спереди и сзади.

Изготовление и раскрой (отклонения от нитей основы в тканях и допуски при раскрое) изделия должны соответствовать требованиям настоящего технического описания, основам промышленных методов обработки специальной одежды и образцу, утвержденному в установленном порядке.

Изделия по размерам должны изготавливаться на типовые фигуры, в соответствии с классификацией: по обхвату груди 80-140, по росту 158-200, по ГОСТ 31399-2009 и настоящего технического описания.

Табл. 1

Обхват груди типовой фигуры, см							
80-84	88-92	96-100	104-108	112-116	120-124	128-132	136-140
Рост типовой фигуры, см							
158-164		170-176		182-188		194-200	

Описание внешнего вида модели

Костюм Нембус-1 СОП (тк.Смесовая,220) брюки предназначен для защиты от общих производственных загрязнений и механических воздействий, изготавливается в соответствии с ГОСТ 12.4.280-2014 «Одежда специальная для защиты от общих производственных загрязнений и механических воздействий. Общие технические требования».

Костюм состоит из куртки и брюк.

Куртка прямая, с центральной застёжкой на тесьму-молния и ветрозащитной планкой, фиксирующейся на два участка ленты-контакт и две кнопки.

Полочки состоят из трех частей: кокетки, средней и нижней. По шву притачивания кокеток настроена светоотражающая полоса (далее СОП) шириной **50 мм**, с выпуском канта **3 мм**.

Средняя часть полочки двойная, из отделочной ткани. На средней части полочек расположены прорезные карманы, застегивающиеся на тесьму «молния».

На левой средней части полочки расположен карман-окошко под бейдж с прозрачной пленкой ПВХ.

На нижней части полочек расположены накладные карманы, верхним срезом входящие в шов притачивания нижней и средней части полочки, нижним срезом в пояс, боковым срезом в борт.

На левой нижней части полочки с изнаночной стороны по намелке в лекалах расположена этикетка ФИО.

Тканая этикетка-флажок «Факел» вставлена в левый боковой шов (см. эскиз).

Спинка на кокетке из отделочной ткани, по шву притачивания которой настроена СОП шириной **50 мм**, с выпуском канта **3 мм**.

Рукава трёхшовные, средняя часть рукава из отделочной ткани. В локтевом шве расположена вертикальная шлица. Низ рукава с притачной манжетой, застегивающейся на одну кнопку.

Воротник втачной-стойка. Центральная застёжка-молния втачивается до конца стойки. В горловину с изнаночной стороны втачивается этикетка основная и вешалка из основной ткани.

В левый боковой шов крепится запасной лоскут с запасной пуговицей. Низ куртки обработан поясом с патами для регулировки по объему.

Брюки прямого силуэта с центральной застёжкой «гульфик» на тесьму – молнию. Пояс с пятью шлёвками под ремень и боковыми вставками с резинкой для прилегания изделия по фигуре. Пояс застёгивается на одну петлю и пуговицу.

Передние половинки брюк с верхними боковыми карманами с наклонным входом. По краям входа в карман расположены закрепки. **С изнаночной стороны на мешковину кармана левой передней половинки настроена этикетка ФИО** (по разметке в лекалах и в соответствии с схемой). На передних половинках расположены наколенники с вытачками и СОП шириной **50 мм**. Нижний срез наколенников входит под СОП.

Задние половинки брюк с талиевыми вытачками. На правой задней половинке расположен накладной карман, карман под инструменты и малый карман.

По низу брюк в области голени настроена СОП шириной **50 мм**.

Низ брюк обработан швом вподгибку с закрытым срезом шириной шва **25мм**.

В шов притачивания пояса, с изнаночной стороны, пришивается этикетка основная.